

平成30年度

事業報告書

自 平成30年4月1日

至 平成31年3月31日

公益財団法人うらやす財団

目 次

事 業 報 告 書

1. 事業概要総括	p 1
2. 事業報告	
公益目的事業 1	
(1) 文化施設事業（浦安市文化会館、浦安市民プラザ）	p 2
(2) 文化財住宅事業（旧宇田川家住宅、旧大塚家住宅）	p 11
公益目的事業 2	
(1) 青少年施設事業	
①浦安市青少年館	p 12
②浦安市少年の広場	p 19
③浦安市こどもの広場	p 19
公益目的事業 3	
(1) 体育施設事業	p 21
①浦安市運動公園総合体育館・屋内水泳プール	p 21
②浦安市中央武道館	p 38
③浦安市営東野プール	p 46
④浦安市運動公園陸上競技場	p 47
⑤浦安市運動公園アーチェリー場	p 52
収益事業	
(1) 浦安市営自転車駐車場事業	p 53
(2) 浦安市墓地公園事業	p 54
(3) 浦安市総合公園管理棟等管理事業	p 55
(4) 浦安市障がい者就労支援センター事業	p 56
(5) 売店・自動販売機運営事業	p 56
3. 理事会に関する事項	p 59
4. 評議員会に関する事項	p 60
5. 評議員選定委員会に関する事項	p 60
6. 決算監査に関する事項	p 60
7. 千葉県（行政庁）への定期提出書類に関する事項	p 61

8. 役員に関する事項	p 62
9. 評議員に関する事項	p 62
10. 評議員選定委員に関する事項	p 62
11. 職員に関する事項	p 63
12. 附属明細書	p 66

平成30年度事業報告

1. 事業概要総括

平成30年度においても当財団の公益目的事業である浦安市の「文化及び芸術の振興」「児童及び青少年の健全育成」「社会教育としての生涯学習スポーツ活動の促進」と浦安市のまちづくりの基本目標「人が輝き躍動するまち・浦安」の実現に向けて、公益の増進に寄与する財団として、各種事業活動を確実且つ積極的に展開した。

「文化及び芸術の振興」の拠点となる文化施設では「街中がステージ～第二幕～」を運営テーマとして、文化会館や市民プラザを中心に財団各事業所などと連携・協力しながら「鑑賞型事業」に加えて「市民参加型事業」「育成型・支援型事業」などを積極的に行い、各事業で好評を得ることができた。

「生涯学習スポーツの促進」の拠点となる体育施設では「ドリーミング・スポーツフィールド」を運営テーマとして、誰もが自立的かつ習慣的にスポーツを行い、スポーツを楽しみ、健康で生き生きと暮らせるよう「する・みる・支える」の観点から、体育館・プール・陸上競技場などで多様な事業展開を行い、市民の健康運動・スポーツ活動の促進に貢献することができた。

「青少年の健全育成」の拠点となる青少年施設では、こどもの広場や青少年館を中心に未就学児から学生まで、学校では学ぶことの少ないテーマで多様な事業を行った。

つぎに収益事業のひとつである市営自転車駐車場では、本指定期間より導入された利用料金制度のメリットを最大限に生かし、Web申請受付や電動空気入れの導入など利便性の向上に資する事業を実施した。また、墓地公園でも無料シャトルバスの運行など利便性の向上と、草花花壇の造成など公園機能の充実を推し進めた。

さらに、財団の今後の10年、20年先に向けての課題として掲げた「事業活動（知識・技術）の継承」という目標に対しても、

引き続き効果的な人員配置と職員の教育・育成に取り組んでいる。

2. 事業報告

【公益目的事業1：文化及び芸術の振興に関する事業】

(1) 文化施設事業（浦安市文化会館事業・浦安市民プラザ事業）

文化施設では、運営テーマのもとで浦安市の文化振興・育成に取り組む指定管理期間5年間の最終年度となった。

自主事業では、「鑑賞型事業」として文化会館では、0才から入場可能な「ピュアホワイトクリスマスコンサート」が10年目9回を数え、人気事業として定着しチケットは早期に完売することから今年度は2日間開催し、多くのお客様に楽しんでいただいた。また、文化庁「優秀映画鑑賞推進事業」の助成金を活用し、「市川崑名作映画祭」と題して2日間4作品の上映会を開催した。上映プログラムの中に「東京オリンピック」もあり、2020年東京オリンピック・パラリンピック大会の機運の醸成への一助となったと捉えている。市民プラザでは、気軽に落語を楽しんでいただける「しんうら寄席」が119回を数え、多くのリピーターを獲得し財団の人気主要事業として定着するとともに、市民が文化芸術を鑑賞する機会を引き続き提供できた。

「市民参加型事業」においては、文化会館で参加者の子どもたちがキッズスタッフとして活躍する夏休みの人気事業「バックステージツアー」や舞台の裏方に興味のある高校生以上の方に参加いただける「舞台技術セミナー」を開催し、子どもから大人まで舞台裏を楽しんで学ぶことができる事業を開催した。市民プラザでは、市内音楽愛好家の交流がテーマの「うらやす音楽村」が7回を数え、応募団体も増加し市民参加型事業の柱として定着した。また、市内のアーティストを紹介するアートシーン活性化イベント「街角ライブ&コミュニケーションUスタイル」も81回を数え、2月には累計来場者数も8,000人を超えた。

「支援型・育成型事業」では、文化会館で行っている「羽ばたけ若い音楽家 URAYASU ピュアクラシックコンサート」は 35 回を数え、9 月の開催は国内トップレベルの幕張総合高校シンフォニックオーケストラ部と、ピュアクラシック登録アーティストがソリストとして共演し好評を得ることができた。

「街中がステージ」につながる事業として、地域団体（自治会、老人会、企業）等の行事に出向く「訪問演奏会」「舞台技術支援」は財団の地域貢献事業として拡大しており、浦安市の芸術文化の振興・育成に寄与できたと捉えている。

さらに、浦安市と協働で行ってきた小学校で開催するアウトリーチ事業「ミュージックデリバリー」は多くの市内の小学生に音楽芸術の素晴らしさを届けることができた。

また、気軽に施設に足を運んでいただくことを目的とした文化会館のロビーにて無料で開催する「ぽっと楽コンサート」は 51 回を数え、多くの方に施設を知っていただく機会を提供し、私たちの活動を事業告知とともに伝えることができた。

施設の管理運営では、全職員が市民の立場に立ったサービスを念頭に、舞台技術スタッフが「舞台コンシェルジュ」として、市民ステージの輝きを演出することで信頼関係を構築し、多くのリピーターを獲得するとともに、利用者満足度の向上を図った。さらに、臨時職員も含めた接遇研修を実施し、市民とのコミュニケーション能力の向上に努めた。そして、安心・安全面では法定基準以上の防災訓練を実施し、安心できる施設運営を行った。

①浦安市文化会館

ア. 施設利用状況

施設／区分	開館日数(日)	利用日数(日)	利用率(%)	利用可能コマ数(コマ)	利用コマ数(コマ)	稼働率(%)	利用件数(件)	利用者数(人)
大ホール	307	254	82.7	920	713	77.5	272	96,408
小ホール	312	225	72.1	936	526	56.2	253	36,342

会議室	大	338	252	74.6	1,015	588	57.9	313	19,233
	中	338	243	71.9	1,015	553	54.5	278	12,070
	1	338	197	58.3	1,015	436	43.0	221	6,068
	2	338	246	72.8	1,015	531	52.3	276	5,094
練習室	1	337	215	63.8	1,012	444	43.9	240	7,446
	2	338	171	50.6	1,015	388	38.2	179	4,021
	3	338	192	56.8	1,015	426	42.0	227	4,486
和茶室	338	244	72.2	1,015	456	44.9	272	4,417	
リハーサル室	336	301	89.6	1,008	678	67.3	390	10,021	
グラウンドロビー									900
計	3,658	2,540	69.4	10,981	5,739	52.3	2,921	206,506	

開館日数は、休館日・保守日を除いた日数
 利用率は、利用日数÷開館日数

イ. 大・小ホール催物別利用状況

単位：件

	演劇	映画	民謡 舞踊	音楽	大会 式典	講演 講習	その他	計
大ホール	18	2	45	143	24	12	28	272
小ホール	8	2	23	110	33	52	25	253
計	26	4	68	253	57	64	53	525

ウ. 主催者別利用状況

単位：件

	大ホール	小ホール	会議室				練習室			和茶室	リハーサル室	計
			大	中	1	2	1	2	3			
一般	64	72	53	68	60	126	73	55	109	177	178	1,035
社教 団体等	33	52	77	20	19	15	34	12	13	7	138	420
学校・ 幼稚園	38	18	0	4	0	4	4	4	1	1	18	92
主催 事業	60	39	16	30	16	16	26	10	14	8	20	255
官公庁	77	72	167	156	126	115	103	98	90	79	36	1,119
計	272	253	313	278	221	276	240	179	227	272	390	2,921

エ. 使用料有無別利用状況

単位：件

	大ホール	小ホール	会議室				練習室			和茶室	リハーサル室	計
			大	中	1	2	1	2	3			
有料	116	138	130	89	79	142	108	68	123	184	325	1,502
無料	156	115	183	189	142	134	132	111	104	88	65	1,419
計	272	253	313	278	221	276	240	179	227	272	390	2,921

②浦安市民プラザ

ア. 施設利用状況

施設／区分	開館日数(日)	利用日数(日)	利用率(%)	利用可能コマ数(コマ)	利用コマ数(コマ)	稼働率(%)	利用件数(件)	利用者数(人)	
大ホール	328	208	63.4	982	500	50.9	234	34,187	
中ホール	333	320	96.1	992	678	68.3	553	9,732	
小ホール	332	122	36.7	996	293	29.4	130	6,553	
市民ギャラリー	335	247	73.7	335	251	74.9	248	27,410	
市民練習室	336	318	94.6	4,032	2,353	58.4	772	14,819	
市民サロン	1	336	327	97.3	4,032	2,236	55.5	662	4,556
	2	336	309	92.0	4,029	1,794	44.5	551	3,751
	3	336	318	94.6	4,029	1,984	49.2	630	4,551
	4	336	311	92.6	4,025	1,937	48.1	598	5,223
	5	336	297	88.4	4,028	2,086	51.8	471	8,661
	6	337	297	88.1	4,037	2,250	55.7	455	8,461
計	3,681	3,074	83.5	31,517	16,362	51.9	5,304	127,904	

開館日数は、休館日・保守日を除いた日数

利用率は、利用日数÷開館日数

イ. 大・中・小ホール催物別利用状況

単位：件

	演劇	映画	民謡舞踊	音楽	大会式典	講演講習	TV録画	その他	計
大ホール	4	6	61	43	66	28	0	26	234
中ホール	0	4	7	454	50	23	0	15	553
小ホール	20	5	8	15	35	18	0	29	130
計	24	15	76	512	151	69	0	70	917

ウ. ギャラリー催物別利用状況

単位：件

	造形展	絵画展	写真展	書道展	版画	その他	計
ギャラリー	40	19	68	3	0	118	248

エ. 主催者別利用状況

単位：件

	大ホール	中ホール	小ホール	市民ギャラリー	市民練習室	市民サロン						計
						1	2	3	4	5	6	
一般	115	100	66	10	528	553	474	535	474	343	277	3,475
社教団体等	19	30	10	31	147	58	31	47	67	34	52	526
学校・幼稚園	2	0	2	0	4	0	0	0	0	0	1	9
主催事業	38	388	25	139	67	13	14	22	17	39	21	783
官公庁	60	35	27	68	26	38	32	26	40	55	104	511
計	234	553	130	248	772	662	551	630	598	471	455	5,304

オ. 使用料有無別利用状況

単位：件

	大ホール	中ホール	小ホール	市民ギャラリー	市民練習室	市民サロン						計
						1	2	3	4	5	6	
有料	135	130	78	41	675	611	505	582	541	377	329	4,004
無料	99	423	52	207	97	51	46	48	57	94	126	1,300
計	234	553	130	248	772	662	551	630	598	471	455	5,304

カ. 事業実施状況

(ア) 文化会館・市民プラザ（自主事業費）

単位：人

No	実施日・期間	会場		事業名	料金	入場者数・参加者数
1	4月1日(日) ～4月22日(日)	プラザ	ギャラリー	ギャラリー活性化事業 嘶家の色紙展	無料	879
2	4月19日(木)	プラザ	大ホール	街角ライブ&コミュニケーション Uスタイル Vol.73	有料	69
3	4月20日(金)	会館	ロビー	第42回ぼっと楽コンサート 市川友佳子(ヴィオラ)	無料	80
4	4月21日(土)	会館	大ホール	第11回セーフティコンサート	無料	520
5	4月21日(土)	プラザ	大ホール	第110回しんうら寄席	有料	124
6	4月24日(火) ～5月10日(木)	プラザ	ギャラリー	ギャラリー活性化事業 ピュアクラシック展	無料	589
7	5月12日(土) ～5月13日(日)	浦安駅前		舞台技術支援 第6回うらやす百縁商店街	協力	—
8	5月18日(金)	会館	小ホール	羽ばたけ！若い音楽家 第33回 URAYASU ピュアクラシックコンサート	有料	216

9	5月19日(土)	プラザ	小ホール	第111回しんうら寄席	有料	56
10	5月21日(月)	会館	ロビー	第43回ぼっと楽コンサート 山下絵恋(フルート)	無料	110
11	5月22日(火) ~5月30日(水)	プラザ	ギャラリー	ギャラリー活性化事業 音楽村展1	無料	381
12	5月24日(木)	プラザ	大ホール	街角ライブ&コミュニケーション Uスタイル Vol.74	有料	139
13	5月25日(金)	会館	小ホール	春風亭小朝独演会	有料	341
14	5月27日(日)	総合体育館		スポーツロビーパフォーマンス 舞空間ばく Dance Studio(ダンス)	協力	—
15	5月27日(日)	会館	小ホール	訪問演奏会 浦安市ひとり親家庭福祉会総会	協力	—
16	6月12日(火) ~6月21日(木)	プラザ	ギャラリー	ギャラリー活性化事業 音楽村展2	無料	382
17	6月16日(土)	会館	大ホール	しまじろう英語コンサート	有料	2,991
18	6月16日(土)	プラザ	小ホール	第112回しんうら寄席	有料	51
19	6月19日(火)	会館	ロビー	第44回ぼっと楽コンサート 青木玲子(ヴァイオリン)	無料	90
20	6月24日(日)	プラザ	全館	うらやす音楽村7	無料	2,021
21	6月25日(月) ~7月10日(火)	プラザ	ギャラリー	ギャラリー活性化事業 応援プロジェクト展	無料	690
22	7月7日(土)	東京ベイ舞浜ホテル クラブリゾート		訪問演奏会 スターナイトコンサート	協力	—
23	7月12日(木) ~7月31日(火)	プラザ	ギャラリー	ギャラリー活性化事業 UスタTV展	無料	1,224
24	7月15日(日)	総合体育館		スポーツロビーコンサート SAKI&HANAEwith 洋一郎(ヴォーカル)	協力	—
25	7月19日(木)	プラザ	大ホール	街角ライブ&コミュニケーション Uスタイル Vol.75	有料	98
26	7月20日(金)	会館	ロビー	第45回ぼっと楽コンサート 巽祐子(ピアノ)	無料	100
27	7月21日(土)	プラザ	小ホール	第113回しんうら寄席	有料	59
28	7月24日(火) ~7月25日(水)	会館	大ホール	バックステージツアー2018	有料	55
29	7月27日(金)	浦安ブライトンホテル		訪問演奏会 うらやす財団役員会	協力	—
30	8月7日(火)	プラザ	ギャラリー	夏休み応援プロジェクト DIY 着せ替えランプを作ろう!	有料	36
31	8月8日(水)	プラザ	ギャラリー	夏休み応援プロジェクト 手描き染め Tシャツお絵かきしよう!	有料	31
32	8月10日(金)	プラザ	ギャラリー	夏休み応援プロジェクト スイーツデコ ミニパフェメモスタンドを作ろう!	有料	36
33	8月14日(火) ~8月27日(月)	プラザ	ギャラリー	ギャラリー活性化事業 ピュアホワイトクリスマスコンサート展1	無料	753
34	8月18日(土) ~8月19日(日)	会館	大ホール	くまのがっこうミュージカル	有料	2,096
35	8月21日(火)	会館	ロビー	第46回ぼっと楽コンサート 斉藤智恵美(ソプラノ)	無料	70
36	8月23日(木)	プラザ	大ホール	街角ライブ&コミュニケーション Uスタイル Vol.76	有料	143
37	8月30日(木)	会館	大ホール	サンクトペテルブルク 国立舞台サーカス	有料	732
38	9月15日(土)	プラザ	小ホール	第114回しんうら寄席	有料	56
39	9月15日(土) ~9月16日(日)	新浦安駅前広場		舞台技術支援 ウラヤスフェスティバル2018	協力	—

40	9月16日(日)	プラザ	大ホール	ソシアルダンスを踊ろう	有料	57
41	9月16日(日)	堀江公民館		訪問演奏会 社協西1支部ふれあいまつり	協力	—
42	9月20日(木)	プラザ	大ホール	街角ライブ&コミュニケーション Uスタイル Vol.77	有料	94
43	9月22日(土) ~9月23日(日)	新浦安駅前広場		舞台技術支援 こどもがつくるまち@うらやす	協力	—
44	9月23日(日)	総合体育館		スポーツロビーパフォーマンス Jeccica(フラダンス)	協力	—
45	9月26日(水)	会館	ロビー	第47回ぼっと楽コンサート 高田恵子(ピアノ)	無料	70
46	9月29日(土)	プラザ	全館	子育て応援メッセ2018	無料	5,331
47	9月29日(土)	Uセンター		舞台技術支援 Uセンター秋まつり	協力	—
48	9月30日(日)	会館	大ホール	羽ばたけ!若い音楽家 URAYASU ピュアクラシックコンサート With 幕張総合高校シンフォニックオーケストラ部	有料	503
49	10月6日(土) ~10月7日(日)	プラザ	全館	うらやすダンスサミット2018 ストリートダンスフェスタ	有料 (一部 無料)	867
50	10月7日(日)	新浦安駅前広場		うらやすダンスサミット2018 道端文化祭	無料	2,500
51	10月7日(日)	日の出公民館		舞台技術支援 公民館文化祭	協力	—
52	10月13日(土)	アールフォーラム新浦安		訪問演奏会 自治会まつり	協力	—
53	10月18日(木)	プラザ	大ホール	街角ライブ&コミュニケーション Uスタイル Vol.78	有料	161
54	10月19日(金)	会館	ロビー	第48回ぼっと楽コンサート 橋本慎一(コントラバス)	無料	60
55	10月20日(土)	プラザ	小ホール	第115回しんうら寄席	有料	56
56	10月20日(土) ~10月21日(日)	市役所前		舞台技術支援 こどもがつくるまち@うらやす	協力	—
57	10月27日(土)	会館	大ホール	劇団東少ミュージカル シンデレラ	有料	421
58	11月4日(日)	会館	大ホール	森山直太朗コンサートツアー 2018-2019 人間の森	有料	1,075
59	11月9日(金)	会館	小ホール	羽ばたけ!若い音楽家 第34回 URAYASU ピュアクラシックコンサート	有料	153
60	11月10日(土)	青少年館		舞台技術支援 青少年館まつり	協力	—
61	11月17日(土)	プラザ	小ホール	第116回しんうら寄席	有料	56
62	11月18日(日)	総合体育館		スポーツロビーコンサート 北嶋愛季(チェロ)	協力	—
63	11月21日(水)	会館	ロビー	第49回ぼっと楽コンサート 菊池文子(ピアノ)	無料	90
64	11月23日(金・ 祝)	会館	大ホール	男声合唱フェスティバル	有料	929
65	11月23日(金・ 祝)	東京ベイ舞浜ホテル クラブリゾート		訪問演奏会 ウェルカムコンサート	協力	—
66	11月23日(金・ 祝)	新浦安駅前広場		舞台技術支援 ちやりフェス in しんうらやす	協力	—
67	11月25日(日)	Uセンター		訪問演奏会 ふれあいまつり	協力	—

68	11月27日(火) ~12月1日(土)	プラザ	ギャラリー	鹿野洋子とその仲間達展	無料	900
69	12月1日(土)	堀江つどいの広場		訪問演奏会 クリスマスイルミネーション点灯式	協力	—
70	12月2日(日)	富岡公民館		舞台技術支援 お楽しみのつどい	協力	—
71	12月5日(水)	東京ベイ舞浜ホテル クラブリゾート		訪問演奏会 ウェルカムコンサート	協力	—
72	12月9日(日) ~12月16日(日)	プラザ	ギャラリー	ギャラリー活性化事業 ピュアホワイトクリスマスコンサート展2	無料	445
73	12月15日(土) ~12月16日(日)	会館	大ホール	ピュアホワイトクリスマスコンサート9	有料	1,586
74	12月20日(木)	プラザ	大ホール	街角ライブ&コミュニケーション Uスタイル Vol.79	有料	190
75	12月22日(土)	青少年館		舞台技術支援 クリスマスサロンコンサート	協力	—
76	12月24日(月・ 祝)	東京ベイ舞浜ホテル クラブリゾート		訪問演奏会 リユニオンクリスマスパーティ	協力	—
77	1月26日(土)	プラザ	小ホール	第117回しんうら寄席	有料	42
78	2月2日(土) ~2月3日(日)	会館	大ホール	優秀映画鑑賞推進事業 市川崑名作映画祭	有料	118
79	2月2日(土) ~2月3日(日)	会館	小ホール	舞台技術セミナー	無料	8
80	2月15日(金)	会館	小ホール	羽ばたけ!若い音楽家 第35回 URAYASU ピュアクラシックコンサート	有料	120
81	2月16日(土)	プラザ	小ホール	第118回しんうら寄席	有料	51
82	2月20日(水)	会館	ロビー	第50回ぼっと楽コンサート 渡辺さお哩(ソプラノ)	無料	80
83	2月21日(木)	プラザ	大ホール	街角ライブ&コミュニケーション Uスタイル Vol.80	有料	155
84	2月25日(月)	高洲公民館		舞台技術支援 桂文治・桂鷹治落語鑑賞会	協力	—
85	3月3日(日)	新浦安駅前広場		舞台技術支援 浦安舞踏会	協力	雨天中止
86	3月10日(日)	プラザ	大ホール	ソーシャルダンスを踊ろう	有料	78
87	3月14日(木)	プラザ	大ホール	街角ライブ&コミュニケーション Uスタイル Vol.81	有料	79
88	3月16日(土)	プラザ	小ホール	第119回しんうら寄席	有料	47
89	3月16日(土)	堀江つどいの広場		訪問演奏会 お楽しみ会	協力	—
90	3月17日(日)	Uセンター		舞台技術支援 健康教室	協力	—
91	3月19日(火)	会館	ロビー	第51回ぼっと楽コンサート 加藤小百合(ヴァイオリン)	無料	43
92	3月21日(木・ 祝)	新浦安駅前広場		舞台技術支援 県議会議員候補予定者討論会	協力	強風中止
93	通年	プラザ	市民 練習室	ソーシャルダンス教室	有料	2,468
94	通年	プラザ	市民 サロン	ニットカフェ	有料	129
95	通年	プラザ	市民 練習室	ピアノ個人開放事業	有料	887
96	通年	会館	大ホール	スタインウェイピアノ個人開放事業	有料	31
合計						35,098

(イ) 文化会館・市民プラザ（受託事業費）

単位：人

No	実施日・期間	会場		事業名	料金	入場者数・参加者数
1	8月24日(金)～ 8月26日(日)	会館	全館	うらやす管弦楽フェスティバル	無料	73
2	8月26日(日)	会館	大ホール	うらやす管弦楽フェスティバル コンサート	無料	528
3	9月2日(日) ～9月9日(日)	プラザ	ギャラリー	第2回浦安市写真展	無料	1,682
4	10月21日(日)	新浦安駅前広場		しんうら駅前広場音楽祭	無料	2,460
5	11月12日(月) ～11月18日(日)	プラザ	ギャラリー ーほか	第38回浦安市美術展	無料	3,101
6	2月9日(土) ～2月16日(土)	プラザ	ギャラリー ー	第21回市民手工芸作品展	無料	2,095
合計						9,939

(ウ) 文化会館・市民プラザ（指定管理料）

単位：人

No	実施日・期間	会場		事業名	料金	入場者数・参加者数
1	6月15日(金)	会館	小ホール	県民の日 うらやすまるごと子ども広場	無料	222
2	9月14日(金)	明海小学校		ミュージックデリバリー	無料	43
3	10月2日(火)	富岡小学校		ミュージックデリバリー	無料	55
4	10月4日(木)	見明川小学校		ミュージックデリバリー	無料	75
5	10月10日(水)	舞浜小学校		ミュージックデリバリー	無料	93
6	10月16日(火)	高洲北小学校		ミュージックデリバリー	無料	105
7	10月22日(月)	北部小学校		ミュージックデリバリー	無料	72
8	10月23日(火)	北部小学校		ミュージックデリバリー	無料	73
9	11月5日(月)	日の出小学校		ミュージックデリバリー	無料	105
10	11月27日(火)	東野小学校		ミュージックデリバリー	無料	113
11	11月29日(木)	南小学校		ミュージックデリバリー	無料	70
12	11月30日(金)	南小学校		ミュージックデリバリー	無料	68
13	3月7日(木)	東小学校		ミュージックデリバリー	無料	121
14	1月20日(日)	会館	全館	文化市場	無料	693
合計						1,908

(2) 文化財住宅事業

(浦安市指定有形文化財住宅旧宇田川家・旧大塚家)

(千葉県指定有形文化財住宅旧大塚家)

指定管理期間の運営テーマである「街に溶け込み生き続ける文化財住宅」を掲げ、浦安の歴史や生活様式が体験できる「昔の生活体験」やお手玉・けん玉・おはじきなどが体験できる「昔の遊び体験」を通年で実施したほか、年中行事として五月人形・七夕飾り・お月見飾り・正月飾り・雛人形の展示を実施した。さらに、市内の史跡や文化財住宅と懐かしい浦安の街並みを歩いて巡る「文化財ウォーキング」では、史跡などの説明を聞き取りやすくするためイヤホンガイドを導入し、参加者より好評を得た。

また、職員による日常清掃や専門業者による定期清掃、萱葺き屋根の燻蒸作業等を行い、浦安市の貴重な財産である文化財住宅の保存に努めた。

ア. 入館状況

場所	開館日数	入館者数	一日平均
旧宇田川家住宅	296日	8,270人	27.9人
旧大塚家住宅	296日	7,561人	25.5人

イ. 文化財住宅事業

No	事業名	実施日・期間	場所等	参加者数
1	文化財ウォーキング	10/24(水)	浦安市内	12人
2	昔の遊び・生活体験	通年	旧宇田川家住宅	2,530人
			旧大塚家住宅	2,463人
合計				5,005人

【公益目的事業2：児童及び青少年の健全育成に関する事業】

(1) 青少年施設事業（浦安市青少年館事業・浦安市少年の広場事業・浦安市こどもの広場事業）

①浦安市青少年館

指定管理期間の運営テーマである「青少年の自立をサポート」を念頭に、青少年が未来に向かって夢を持ち、人や地域と積極的に関わり、社会の一員としての自覚を高め、「自ら考え、自ら判断、自ら行動」できる青少年の育成に資する運営を行った。

平成30年度は、千鳥にある東京木材市場の協力による「木工教室」での木育や、「薬物乱用防止キャンペーン」を青少年館まつりと併せて実施することにより、より多くの青少年に危険薬物などの危険性について注意喚起ができた。教育特化事業として、「サイエンスショー&科学工作教室」、「春の科学フェス」を開催し、青少年が科学への興味を持つきっかけを作り、個性や創造力を伸ばす機会を提供した。

また、企業のCSR活動を活用しタブレット端末を使ってプログラミングをする「みらい教室」を実施した。

青少年館合唱団「いるか合唱団」は、メンバー同士の異年齢交流や音楽の楽しさについて学ぶほか、地域活動として浦安市民まつりや社会福祉大会などの式典、市内ホテルでクリスマスコンサートに参加し、地域と積極的に関わった。また、いるか合唱団コンサートは結成10周年の節目を迎え、CDを作成して合唱団メンバーや来場者に配布するなど好評を得た。

ア. 開館日数及び利用者延べ人数

	実績
開館日数(日)	301
利用者延べ人数(人)	48,534
一日平均(人)	161.2

イ. 利用者内訳

	人数（人）	割合（％）
小学生	23,426	48.3%
中学生	12,615	26.0%
高校生	7,478	15.4%
22歳以下学生及び社会人	1,743	3.6%
その他（23歳以上・就学前）	3,272	6.7%
合計	48,534	100.0%

ウ. 室場別利用者内訳（主催事業参加者も含む）

単位：人

	小学生	中学生	高校生	22歳以下学生 及び社会人	その他（23歳以 上・就学前）	合計
エントランス	3,154	233	98	39	1,080	4,604
ゲーム	6,171	1,890	562	159	34	8,816
学習室	2,067	925	1074	255	60	4,381
クライミング	1,216	47	26	88	505	1,882
多目的ホール	7,232	6,659	2,080	361	814	17,146
図書コーナー	2,967	1,170	711	106	20	4,974
AVコーナー	448	339	145	20	4	956
PCコーナー	114	477	231	157	0	979
スタジオ1	21	239	826	202	41	1,329
スタジオ2	0	247	1,424	243	0	1,914
スタジオ3	6	377	298	102	0	783
視察等	30	12	3	11	714	770
合計（人）	23,426	12,615	7,478	1,743	3,272	48,534

エ. 予約型室場利用状況

	開館日 （日）	利用日 数（日）	利用率 （％）	利用可能 コマ数	利用 コマ数	稼働率 （％）	利用人 数（人）	
スタジオ 1	バンド練習用 （ドラム、ギター アンプ等設置）	301	301	100%	2,107	687	32.6%	1,329
スタジオ 2	バンド練習用 （ドラム、ギター アンプ等設置）	301	301	100%	2,107	774	36.7%	1,914

スタジオ 3	多目的練習用 (管楽器等持込練習可能)	301	301	100%	3,300	504	15.3%	783
計		903	903	100%	7,514	1,965	26.2%	4,026

オ. 事業実施状況

(ア) 文化的事業

単位：人

NO.	事業名	実施時期	実施場所	参加者 延べ人数
1	合唱教室(いるか合唱団) 練習	4月～3月	学習室他	562
2	いるか合唱団春の交通安全運動結団式 出演	4/5(木)	新浦安駅前 広場	14
3	いるか合唱団被災地応援コンサート出演 (リハーサル含む)	6/17(日)	音楽ホール	23
4	いるか合唱団「浦安市民まつり開会式」出 演	10/20(土)	市民まつり ステージ	28
5	いるか合唱団「浦安市民まつりステージ」 出演	10/20(土)	市民まつり ステージ	28
6	いるか合唱団「しんうら駅前広場音楽祭」出 演及び自転車安全利用啓発	10/21(日)	新浦安駅前 広場	21
7	いるか合唱団「ちゃりフェス in しんうらやす」 出演及び自転車安全利用啓発	11/23 (金・祝)	新浦安駅前 広場	19
8	いるか合唱団「クリスマスミニコンサート」出 演	12/25(火)	ホテルオークラ 東京ベイ	31
9	いるか合唱団 CD 録音	2/8(金)	文化会館	26
10	いるか合唱団「浦安市社会福祉大会」出 演	2/9(土)	文化会館	14
11	いるか合唱団コンサート (発表会/リハーサル含む)	3/1(金) 3/2(土)	文化会館	329
12	みんなでお花を育てよう	5/27(日)	青少年館外周	11
13	ゆかた着付け教室	7/28(土)	学習室	中止 (台風)
14	茶道教室	11/18(日)	学習室	19
15	書道教室	12/26(水)	多目的ホール	40
16	みらい教室(タブレット端末プログラミング)	2/2(土) 2/3(日)	多目的ホール 学習室	48
計				1,213

(イ) 体育・スポーツ事業

単位：人

NO.	事業名	実施時期	実施場所	参加者 延べ人数
1	チャンピオンに挑戦	8/26(日)	多目的ホール	14
2	ダンス教室	11/5(月)・ 11/12(月)・ 11/19(月)・ 11/26(月)・ 12/3(月)	多目的ホール	49
			計	63

(ウ) 創造事業

単位：人

NO.	事業名	実施時期	実施場所	参加者 延べ人数
1	木工教室	8/4(土)	東京木材市場	84
2	トールペイント教室	10/28(日)	学習室	19
			計	103

(エ) 環境学習事業

単位：人

NO.	事業名	実施時期	実施場所	参加者 延べ人数
1	まちびかプログラム(ゴミゼロ運動)	5/27(日)	青少年館・境 川周辺	11
			計	11

(オ) 社会教育事業

単位：人

NO.	事業名	実施時期	実施場所	参加者 延べ人数
1	株式経済教室(こども経済アカデミー)	7/27(金)	多目的ホール	29
2	楽しい貿易セミナー	8/20(月)	多目的ホール	26
3	薬物乱用防止キャンペーン	11/11(日)	集合事務所 駐車場	156
4	声の教室	11/21(水)・ 11/28(水)・ 12/5(水)・ 12/12(水)	学習室	33
			計	244

(カ) 施設の特徴を生かした事業

単位：人

NO.	事業名	実施時期	実施場所	参加者 延べ人数
1	スポーツクライミング認定講習会	4月～7月 9月～3月	多目的ホール	32
2	小学生スポーツクライミング教室	4月～7月 9月～3月	多目的ホール	1,023
3	青少年館クライミング体験会	4月～3月	多目的ホール	75
4	夏休み小学生フリークライミング体験会	8月	多目的ホール	121
5	キッズトップロープクライミング体験会(夏 休みトップロープクライミング体験会)	8/23(木) ・24(金)	多目的ホール	56
6	クライミング大会(春休みトップロープクラ イミング体験会)	3/25(月)	多目的ホール	23
7	クライミングウォールホール開放事業	通年	多目的ホール	552
8	サロンコンサート	12/22 (土)	エントランス	121
9	音響 PA 講座	3/28(木)・ 3/29(金)	スタジオ2	5
			計	2,008

(キ) 学習・就労意欲創出事業

単位：人

NO.	事業名	実施時期	実施場所	参加者 延べ人数
1	なんでも勉強会	8/1(水)～ 8/31(金)	学習室	16
2	職場体験事業	11/10(土)・ 11/11(日)	青少年館	12
			計	28

(ク) 教育特化事業

単位：人

NO.	事業名	実施時期	実施場所	参加者 延べ人数
1	サイエンスショー&科学工作教室	9/1(土)	文化会館	233
2	春の科学フェス	3/17(日)	青少年館	536
			計	769

(ケ) 自己表現事業

単位：人

NO.	事業名	実施時期	実施場所	参加者 延べ人数
1	春が来たイベント	4/1～4/30	学習室他	35

2	子どもの日イベント	5/1～5/31	学習室他	69
3	梅雨のイベント	6/1～6/30	学習室他	83
4	七夕イベント	7/1～7/31	学習室他	214
5	夏のイベント	8/1～8/31	学習室他	200
6	十五夜イベント	9/1～9/30	学習室他	109
7	ハロウィンイベント(クラフト)	10/1～10/30	学習室他	104
8	秋のイベント	11/1～11/30	学習室他	87
9	クリスマスイベント	12/1～12/25	学習室他	66
10	お正月イベント	12/26～1/31	学習室他	45
11	冬のイベント	2/1～2/28	学習室他	32
12	ひな祭りイベント	3/1～3/31	学習室他	51
			計	1,095

(コ)運営委員会企画事業

単位：人

NO.	事業名	実施時期	実施場所	参加者 延べ人数
1	運営委員会企画 カードゲーム大会(月例)	5月～3月	学習室	207
2	県民の日イベント (うらやすまるごとこども広場)	6/15(金)	多目的ホール・ エントランス	444
3	青少年館まつり ・Wii ゲーム大会(1,062名) ・縁日(1,839名) ・謎解き脱出ゲーム(373名) ・スタンプラリー(133名) ・ビンゴ大会(105名) ・軽食販売他(1,102名)	11/10(土)・ 11/11(日)	全館	4,614
4	ライブコンサート(青少年館まつり内)	11/10(土)	多目的ホール	293
			計	5,558

(サ)利用者還元事業

単位：人

NO.	事業名	実施時期	実施場所	参加者 延べ人数
1	ハロウィンイベント(疑似体験)	10/15(月) ～31(水)	エントランス他	132
2	青少年館新年会	1/13(日)	エントランス他	262
3	利用者促進事業	8/3(金)・ 8/10(金)	スタジオ2	12
			計	406

(シ) 自発的活動サポート事業

単位：人

NO.	事業名	実施時期	実施場所	参加者 延べ人数
1	ゲームで勝負	通年	エントランス	7,652
2	静かなところで自習しよう	通年	学習室	1,606
3	映画を見よう	通年	AV コーナー	956
4	インターネットをやってみよう	通年	PC コーナー	979
5	スタジオワーク	通年	スタジオ	3,946
6	ナイススマッシュピンポン	通年 (各種実施)	多目的ホール	15,345
7	簡単バスケットボール			
8	簡単バドミントン			
9	簡単ヘルスバレーボール			
			計	30,484

(ス) 他施設とのコラボレーション事業

単位：人

NO.	事業名	実施時期	実施場所	参加者 延べ人数
1	少年の広場事業 ツリークライミング	8/28(火)	少年の広場	11
2	文化施設事業 ピュアホワイトクリスマス コンサート いるか合唱団出演	12/14(金)・ 12/15(土)・ 12/16(日)	文化会館	162
			計	173

(セ) 施設の有効活用事業

単位：人

NO.	事業名	実施時期	実施場所	参加者 延べ人数
1	多目的ホール開放事業	4月～7月 9月～3月	多目的ホール	406
2	子育て支援事業(リフレッシュ体操)	4月～3月	多目的ホール	156
			計	562

(ソ) 継続実施事業(青少年館クラブ)

単位：人

NO.	事業名	実施時期	実施場所	参加者 延べ人数
1	合唱クラブ(いるか合唱団ユース)	4月～3月	学習室他	73
			計	73

②浦安市少年の広場

青少年の健全な育成を図る場として、野外活動ができる施設の維持管理を行い、適正な施設の利用貸出を行った。事業では、施設の特性を生かし、テント張りや火おこし、飯盒炊爨などを体験する「親子でアウトドアクッキング」を、浦安市スカウト連絡協議会の協力により開催したほか、少年の広場内のメインツリーを利用した「ツリークライミング」を熱中症に十分配慮しながら、こどもの広場の協力団体である一般社団法人の協力により開催した。

ア．利用状況

利用件数	利用者数
85 件	2,983 人

イ．少年の広場事業

事業名	実施日	参加者人数
ツリークライミング	8/28（火）	12 人
親子でアウトドア	2/24（日）	15 組 35 人

※親子でアウトドアは一組で子どもや親の複数名参加あり

③浦安市こどもの広場

オープンして 4 年目を迎えたこどもの広場では、「火・水・木・土」などに触れ、自由に遊び、子ども一人ひとりの「やってみたい」を大切にしたい遊び場と居場所の環境づくりに努めるとともに、保護者の方にも地域交流の場を提供することを目指し、指定管理期間の運営テーマである「あそびこそ！生きる力！」を念頭に運営を行った。

協力団体である NPO 法人と一般社団法人と連携して、未就学児の親子交流とネットワークづくりを目的とした「外カフェ」や小学生対象の「チャンバラあそび」、未就学児の体力向上を目的とした「みんなであそび隊」など、遊びの「きっかけづくり」につながる事業を行った。

また、NPO 法人「日本冒険遊び場づくり協会」評議員で NPO 法人「プレーパークせたがや」理事でもある天野秀昭氏を講師として招き、未就学児の保護者を対象に、外遊びの重要性に関する講演会を青少年館多目的ホールで開催し、巡回バスを活用して講演会参加者を対象に「こどもの広場体験ツアー」を行ったほか、新たな試みとして、市内小学校や元町地区に出向いてこどもの広場の遊びを紹介し体験してもらうアウトリーチ活動や、クリスマスや豆まきなどに関連した「季節を意識した遊びのきっかけづくり」を行い、利用者の拡大に努めた。

施設の安全管理については、毎日の巡回点検により不具合の早期発見と予防措置に努め、更に「クリーンタイム」を設けて子どもたちと一緒にゴミ収集などの清掃管理も行った。

また、高洲移動防犯ステーションの協力によりスタッフを対象とした防犯講習や定期的に浦安警察署の移動交番車が常駐したほか、火災訓練や地震訓練を行い、防犯・防災意識の向上と子ども達が安心して安全に遊べる環境づくりに取り組んだ。

ア. 開場日数及び利用者延べ人数

	実績
開場日数(日)	347
利用者延べ人数(人)	40,259
一日平均(人)	116.0
平日平均(人)	112.6
土日祝平均(人)	125.0

イ. 利用者内訳

	人数(人)	割合(%)
未就学児	20,388	50.6%
小学生	6,877	17.1%
保護者	12,329	30.6%
その他	665	1.7%
合計	40,259	100.0%

【公益目的事業3：社会教育としての生涯学習スポーツ活動の促進に関する事業】

(1) 体育施設事業（浦安市運動公園総合体育館・屋内水泳プール事業、浦安市中央武道館事業、浦安市営東野プール事業、浦安市運動公園陸上競技場事業、浦安市運動公園アーチェリー場事業）

① 浦安市運動公園総合体育館・屋内水泳プール

総合体育館・屋内水泳プールでは、「子どもの体力向上」や地域の課題でもある今後も「急速に進む高齢化」に対応する事業を実施し、日ごろから自立的にスポーツを楽しむ機会や高齢者がスポーツを楽しむきっかけづくりを提供することにより、運動の継続化や高齢者の運動人口を増やす取り組みを推進し、生涯を通じて健康で暮らせる街づくりに寄与することができた。

また、「子育て中の方のスポーツ活動」支援として、産後から母子で参加できる講座、未就学児対象イベント、親子参加の事業や、トレーニングルーム利用者や事業参加者向けの保育の実施、「障がいのある方のスポーツ活動」支援として、年間を通じた事業により運動に取り組むための環境の提供や地域への指導者の派遣を行い、スポーツを通じ地域への社会貢献をすることができた。

総合体育館では、各種目の基本を習得するスポーツコース・教室事業、年間を通じたバスケットボールスクールやピラティス、親子を対象とした教室型の運動指導のほか、障がいのある方を対象とした卓球教室や体操教室など、多彩な事業を実施した。さらに、市内スポーツクラブとの協働事業として、未就学児から小学生までを対象とした通年型の体育スクール事業を実施し、多くの事業で好評を得ることができた。

地域と連携を図った協働事業では、地元企業である「株式会社オリエンタルランド」との就学前の子と親を対象としたイベント、市内フットサルチーム「バルドラル浦安」との親子フットサル教室、プロバスケットボールリーグ（Bリーグ）所属チーム「千葉ジェッツ」とのバスケットボールやチアリーディングの年間を通じたスクール事業、「順天堂大学」とのスーパーなわとび

教室など、それぞれの団体の専門性を生かしたより高度な内容で事業を実施することができた。浦安市と当財団が協同開催した「浦安スポーツフェア」では、元サッカー日本代表選手でブリオベッカ浦安の監督である都並敏史氏と、同じく元サッカー日本代表選手である秋田豊氏によるトークショーを実施し多くの観客を魅了し、スポーツの素晴らしさを伝えることができた。

屋内水泳プールでは、開催期間を通年と短期に分類し、幼児から高齢者まで幅広い年齢層に対して水泳・水中運動の事業を開催した。特に小・中学生対象水泳教室や親子水泳教室、未就学児を対象とした「アクアキッズスイミング」、競泳の競技力向上を目的とした「ジュニア競泳スクール」は利用者から好評を得ることができた。さらに、プール専用エクササイズボードを使用した「水上エクササイズ」では、新規利用者の獲得に繋げることができた。

イベント事業では、現役のオリンピックメダリストによる水泳教室「世界トップスイマー坂井聖人選手の公開水泳教室」を開催し、メダリストと直接ふれあえる貴重な機会を提供し、「水泳が上手になった」「水泳を続ける励みになった」など参加者より好評を得た。

さらに、屋内水泳プールをより多くの市民に知っていただくことや継続利用のきっかけづくりを目的とした財団主催の無料開放イベント「屋内水泳プール感謝祭」を開催し、新規利用者を獲得したほか、アンケート調査の結果、利用者全体の99.5%の方から「また利用したい」との回答を得ることができた。

プール水の交換に伴う臨時休館では、設備機器点検や各プール、室場の簡易補修を行い、安全で利用しやすい施設環境づくりを行った。

キッズスポーツルームは、平成31年4月1日からのオープンに先駆け、3月22日より3月31日の10日間、プレオープンを実施し、多くの乳児・幼児とその保護者の方にご来場いただき大変好評を得た。

ア. 総合体育館施設利用状況

	開館日 (日)	利用日数 (日)	利用率 (%)	利用可能 コマ数 (コマ)	利用 コマ数 (コマ)	稼働率 (%)	利用人数(人)		
							団 体	個 人	計
メインアリーナ	338	338	100.0	2,023	2,011	99.4	118,416	8,491	126,907
サブアリーナ	337	337	100.0	2,018	2,006	99.4	33,170	7,994	41,164
第一武道場	337	334	99.1	2,016	1,337	66.3	8,416	1,490	9,906
第二武道場	337	333	98.8	2,016	1,267	62.9	12,669	1,463	14,132
弓道場	337	337	100.0	2,018	1,861	92.2	6,224	3,166	9,390
トレーニング室	337	337	100.0	2,015	2,015	100.0		98,267	98,267
卓球室	337	337	100.0	2,018	1,863	92.3	8,230	9,520	17,750
卓球コーナー	327	322	98.5	1,811	1,509	83.3		9,934	9,934
多目的室	337	337	100.0	2,009	1,748	87.0	9,990		9,990
会議室	335	262	78.2	4,020	1,625	40.4	6,433		6,433
研修室	336	326	97.0	8,064	3,542	43.9	10,469		10,469
幼児室							433	1,065	1,498
計	3,695	3,600	97.4	30,028	20,784	69.2	214,450	141,390	355,840

開館日は、利用可能日で休館日・保守日等を除いた日数

利用率は、利用日数÷開館日

稼働率は、利用コマ数÷利用可能コマ数

イ. 総合体育館主催者別利用団体数

単位：団体

	官公庁	体育館	学校・ 幼稚園	体育団体		サークル		社教 団体	一般	その他	計
				認定	非認定	認定	非認定				
メインアリーナ	75	202	0	62	0	0	759	0	346	102	1,546
サブアリーナ	36	184	0	46	0	0	675	0	317	13	1,271
第一武道場	17	39	0	7	0	0	299	0	82	1	445
第二武道場	19	177	0	15	0	0	348	0	103	0	662
弓道場	2	106	0	295	0	0	4	0	0	0	407
卓球室	3	42	0	1	0	0	758	0	37	18	859
多目的室	5	567	0	3	0	0	586	0	421	0	1,582

会議室	26	58	0	20	0	0	66	0	145	1	316
研修室	142	53	0	85	0	0	48	0	321	9	658
計	325	1,428	0	534	0	0	3,543	0	1,772	144	7,746

ウ. 総合体育館使用料有無別利用団体数

単位：団体

	有 料	無 料	計
メインアリーナ	1,269	277	1,546
サブアリーナ	1,051	220	1,271
第一武道場	389	56	445
第二武道場	466	196	662
弓道場	299	108	407
卓球室	814	45	859
多目的室	1,010	572	1,582
会議室	232	84	316
研修室	463	195	658
計	5,993	1,753	7,746

エ. 総合体育館種目別団体利用人数

単位：人

	メイン アリーナ	サブ アリーナ	第一 武道場	第二 武道場	弓道場	卓球室	多目的室	会議室	研修室	幼児室	卓球 コーナー	計
バスケットボール	12,467	3,803	0	0	0	0	0	0	0	0	0	16,270
バレーボール	12,953	4,113	0	0	0	0	0	0	0	0	0	17,066
トリム・ソフト バレーボール	7,846	1,582	0	0	0	0	0	0	0	0	0	9,428
ドッジボール	80	0	0	0	0	0	0	0	0	0	0	80
ハンドボール	0	0	0	0	0	0	0	0	0	0	0	0
バウンドテニス	1,294	2,391	0	0	0	0	0	0	0	0	0	3,685
バドミントン	8,237	1,187	0	0	0	0	0	0	0	0	0	9,424
卓球	8,101	3,301	0	0	0	8,179	0	0	0	0	0	19,581
フットサル	11,187	1,050	0	0	0	0	0	0	0	0	0	12,237
柔道・柔術	0	0	1,292	400	0	0	0	0	0	0	0	1,692

空手道	7,011	1,200	2,549	3,301	23	0	0	0	0	0	0	14,084
合気道	1,580	0	2,292	55	0	0	0	0	0	0	0	3,927
剣道・杖道	5,050	1,326	416	2,240	0	0	0	70	40	0	0	9,142
太極拳	0	0	130	1,433	0	0	124	0	0	0	0	1,687
少林寺拳法	0	0	228	413	0	0	0	7	0	0	0	648
エアロビクス	0	6	0	0	0	0	2,770	0	1	0	0	2,777
ジャズダンス等	24	1,051	250	432	0	0	2,884	160	191	0	0	4,992
クラシックバレエ	0	0	0	0	0	0	1,897	2	0	0	0	1,899
新体操	2,476	689	0	26	0	0	328	6	0	0	0	3,525
チアリーディング	0	0	0	0	0	0	0	0	0	0	0	0
各種健康体操	526	152	10	244	0	0	331	6	9	0	0	1,278
相撲	350	0	0	0	0	0	0	0	0	0	0	350
軽スポーツ	15,651	4,858	537	404	0	0	168	50	30	0	0	21,698
マラソン	6,437	0	20	50	0	15	0	0	0	0	0	6,522
弓道	0	0	0	50	5,288	0	0	0	0	0	0	5,338
アーチェリー	0	0	0	0	0	0	0	0	0	0	0	0
ヨガ	0	3	0	982	0	0	136	0	0	0	0	1,121
テコンドー	0	0	0	14	0	0	0	0	0	0	0	14
その他	12,176	2,359	115	127	17	11	21	5,148	10,198	0	0	30,172
事業	4,970	4,099	577	2,498	896	25	1,331	984	0	433	0	15,813
計	118,416	33,170	8,416	12,669	6,224	8,230	9,990	6,433	10,469	433	0	214,450

オ. 総合体育館事業実施状況

(ア) コース実施状況

単位：人

No.	事業名	実施期間	実施場所	参加者 延べ人数
1	子どもの体力向上1	5/24～7/12	サブアリーナ	141
2	子どもの体力向上2	5/24～7/12	サブアリーナ	155
3	子どもの体力向上3	10/18～12/6	サブアリーナ	146
4	子どもの体力向上4	10/18～12/6	サブアリーナ	133

5	子どもの体力向上 5	1 / 17 ~ 3 / 14	サブアリーナ	148
6	子どもの体力向上 6	1 / 17 ~ 3 / 14	サブアリーナ	145
7	親子でレッツスポーツ 1	5 / 11 ~ 7 / 6	第二武道場	204
8	親子でレッツスポーツ 2	9 / 7 ~ 10 / 26	第二武道場	89
9	親子でレッツスポーツ 3	1 / 11 ~ 3 / 8	第二武道場	97
10	ジュニアバドミントン	5 / 21 ~ 7 / 2	メインアリーナ	132
11	キッズダンス 1	5 / 31 ~ 7 / 19	多目的室	149
12	キッズダンス 2	1 / 17 ~ 2 / 28	多目的室	135
13	いきいき体操 & ウォーキング・春	5 / 21 ~ 6 / 18	第一武道場 陸上競技場	39
14	いきいき体操 & ウォーキング・秋	10 / 15 ~ 11 / 12	第一武道場 陸上競技場	34
15	いきいき体操 & ウォーキング・冬	2 / 18 ~ 3 / 18	第一武道場 陸上競技場	60
16	熟年卓球	1 / 22 ~ 3 / 19	サブアリーナ	209
17	ロコモ予防	9 / 6 ~ 10 / 25	第一武道場	92
18	バレーボール	5 / 7 ~ 6 / 25	サブアリーナ	137
19	レベルアップバレーボール	1 / 7 ~ 3 / 18	サブアリーナ	143
20	バスケットボール	1 / 10 ~ 2 / 28	サブアリーナ	74
21	バドミントン	5 / 7 ~ 7 / 2	メインアリーナ	82
22	卓球	5 / 8 ~ 7 / 3	メインアリーナ	234
23	レベルアップ卓球	10 / 16 ~ 12 / 4	メインアリーナ	215
24	ラージボール卓球	9 / 4 ~ 10 / 9	メインアリーナ	88
25	トリムバレーボール	9 / 13 ~ 10 / 25	サブアリーナ	100
26	バウンドテニス	5 / 24 ~ 6 / 28	サブアリーナ	97
27	レクリエーションスポーツ	9 / 28 ~ 11 / 9	サブアリーナ	38
28	体験！ファミリーバドミントン	2 / 23 ・ 2 / 30 ・ 3 / 16	サブアリーナ	6
29	ビギナーエアロビクス	5 / 8 ~ 6 / 26	多目的室	147
30	ヘルシーエクササイズ	10 / 2 ~ 11 / 20	多目的室	155

31	健康太極拳 1	5 / 14 ~ 7 / 2	第二武道場	123
32	健康太極拳 2	10 / 15 ~ 12 / 3	第二武道場	174
33	健康太極拳 3	1 / 21 ~ 3 / 18	第二武道場	116
34	弓道 (春期)	5 / 26 ~ 6 / 17	弓道場	87
35	弓道 (秋期)	10 / 11 ~ 11 / 29	弓道場	109
36	中学生弓道 (夏期)	8 / 20 ~ 8 / 24	弓道場	10
37	アーチェリー・春	5 / 25 ~ 6 / 23	アーチェリー場	23
38	アーチェリー・秋	9 / 15 ~ 10 / 13	アーチェリー場	57
39	あおぞら卓球教室	10 / 31 ~ 12 / 12	卓球室	20
40	にこにこ運動広場・春	5 / 23 ~ 7 / 11	第二武道場	31
41	にこにこ運動広場・秋	9 / 12 ~ 10 / 24	第二武道場	22
42	にこにこ運動広場・冬	1 / 23 ~ 3 / 13	第二武道場	37
合 計				4,433

(イ) ジュニアクラブ実施状況

単位：人

No.	事業名	実施期間	実施場所	参加者 延べ人数
1	ジュニアバドミントン	4 / 17 ~ 3 / 19	メインアリーナ	306
2	ジュニア卓球クラブ	4 / 17 ~ 3 / 19	メインアリーナ	166
合 計				472

(ウ) 指導者付個人使用 (教室) 実施状況

単位：人

No.	事業名	実施日・期間	実施場所	参加者 延べ人数
1	バレーボール	毎週 火曜日	メインアリーナ	1,002
2	バドミントン	毎週 火曜日	メインアリーナ	1,084
3	バスケットボール	毎週 木曜日	サブアリーナ	1,508
4	卓球	毎週 土曜日	卓球室	850
5	アーチェリー・木曜	毎週 木曜日	アーチェリー場	438

6	アーチェリー・土曜	第2・4土曜日	アーチェリー場	256
7	弓道・火曜	第1～3週火曜日	弓道場	612
8	弓道・金曜	第1～3週金曜日	弓道場	372
9	わんぱく広場	毎週 火曜日	メインアリーナ	3,691
10	はだしDEビクス	毎週 月曜日	第二武道場	783
合 計				10,596

(エ) トレーニング室各種教室実施状況

単位：人

No.	事業名	実施日	実施場所	参加者 延べ人数
1	フェルデンクライスメソッド	毎日 (延べ782回)	多目的室	12,907
2	フェルデンクライスストレッチ			
3	ボディコンディショニング			
4	ローラーエクササイズ			
5	ストレッチ体操とライトエクササイズ			
6	簡単筋トレ			
7	バランスボールエクササイズ			
8	パワートレーニング			
9	簡単エアロ			
10	初級エアロ			
11	中級エアロ			
12	上級エアロ			
13	パワーエアロ			
14	リズムエクササイズ			
15	スラックライン			
16	朝活ミニ教室 ※	7/21～8/30	多目的室	133
17	栄養相談	4/14～3/28	トレーニング室	91
合 計				13,131

※「朝活ミニ教室」は、開館時間延長（8時00分からの開館）期間に、8時30分～8時50分で開催した体幹トレーニングやエクササイズなどの教室

(オ) 特化事業実施状況

単位：人

No.	事業名	実施日・期間	実施場所	参加者 延べ人数
1	ランニングセミナー スプリングシリーズ	4/22・5/26 ・6/23	第一武道場 運動公園	51
2	ランニングセミナー オータムシリーズ	9/16・10/8 ・11/11	第一武道場 運動公園	104
3	千葉ジェッツ バスケットボールスクール	4/2～3/25	サブアリーナ	1,798
4	千葉ジェッツ チアリーディングスクール	5/7～3/25	5階会議室	901
5	キッズ体育スクール	4/6～3/22	サブアリーナ	785
6	シンプルヨガ	11/1～12/20	第一武道場	206
7	ナイトヨガ	6/21～8/9	多目的室	200
8	ベーシック ピラティス・春	5/11～7/6	第二武道場	168
9	ベーシック ピラティス・秋	9/7～10/26	第二武道場	211
10	ベーシック ピラティス・冬	1/11～3/8	第二武道場	186
11	アクティブ ピラティス・春	4/24～6/26	多目的室	208
12	アクティブ ピラティス・秋	9/11～11/6	多目的室	199
13	アクティブ ピラティス・冬	1/8～3/12	多目的室	215
14	産後エクササイズ	9/27～11/28	第二武道場	74
15	フェルデンクライス メソッドコース	1/8～2/12	第二武道場	140
16	親子わくわく運動教室	3/31	サブアリーナ	38
17	親子でエンジョイ！ フットサル	3/24	サブアリーナ	40
18	フラダンスコース	7/24～9/11	第二武道場	143
19	スラックラインセミナー 初級クラス	2/17・3/3・3/17	5階会議室	47

20	スラックラインセミナー 中級クラス	2/17・3/3・3/17	5階会議室	34
合 計				5,748

(カ) 「観る」スポーツ事業

単位：人

No.	事業名	開催日	実施場所	料金	観戦者数
1	日本卓球リーグ ホームマッチ前期	5/27	メインアリーナ	無料	376
2	日本卓球リーグ ホームマッチ後期	10/26	メインアリーナ	無料	308
3	浦安スポーツフェア2018 「都並敏史氏と秋田豊氏の スペシャルトークショー」	10/7	エントランス ホール	無料	400
合 計					1,084

(キ) 地域団体・企業協働事業

単位：人

No.	事業名	開催日	実施場所	料金	参加者数
1	(株)オリエンタルランド協働事業 「みんなであそぼう2018」 ～笑顔いっぱい！夢いっぱい！～	8/16	メインアリーナ	無料	733
2	YUKIMI CUP 実行委員会共催 YUKIMI CUP2018	11/3	スポーツコート	有料	58
3	千葉ジェッツチアリーディング スクール参加者のバルドラール 浦安ホームゲーム出演	9/2	メインアリーナ	無料	21
4	バルドラール浦安 スポーツマネジメント体験	1/19	メインアリーナ	無料	4
合 計					816

(ク) 公開講座「順天堂大学公開講座」(共催事業)

単位：人

No.	事業名	開催日	実施場所	料金	参加者数
1	春休みスーパーなわとび教室	3/26	メインアリーナ	有料	45

(ケ) 体力診断事業

単位：人

No.	事業名	開催日	実施場所	料金	参加者数
1	浦安の伝統風物を取り入れた 体験体力測定会	3/30	メインアリーナ	無料	201

(コ) 子育て支援事業

単位：人

No.	目的	開催日	実施場所	料金	参加者 延べ人数
1	トレーニング室利用支援託児	通年 155回	幼児室	有料	213
2	スポーツコース保育	通年 96回	幼児室	有料	189
合 計					402

(サ) 地域貢献事業（指導者派遣）

単位：人

No.	事業名	実施日	実施場所	費用	参加者 延べ人数
1	日の出公民館 体育館一般開放	通年 第1・3水曜日 (23回/年)	日の出公民館 体育館	無償	885
2	高洲公民館 体育館一般開放	通年 第2・4水曜日 (24回/年)	高洲公民館 体育館	無償	1,158
3	子育てママの リフレッシュ体操	4/27 6/22 9/28 11/30 1/25 3/22	青少年館	無償	64
4	親子体操	5/25 7/13 10/26 12/14 2/22	青少年館	無償	104
5	スポーツ推進委員協働事業 花見ウォーク 2018 「うらやす体操」	4/1	若潮公園	無償	187
6	浦安市ママさんバレーボ ール大会 ウォーミングアップ	5/12	総合体育館 サブアリーナ	無償	160
7	春季市民バウンドテニス大会 ウォーミングアップ 「うらやす体操」	5/27	総合体育館 メインアリーナ	無償	50
8	春季市民トリムバレーボ ール大会 ウォーミングアップ	6/10	総合体育館 メインアリーナ	無償	500
9	みんなのスポーツの集い 「ピラティス」	6/16	総合体育館 第一武道場	無償	23

10	みんなのスポーツの集い 「ヨガ」	6 / 16	総合体育館 第一武道場	無償	28
11	みんなのスポーツの集い 「親子広場」	6 / 16	総合体育館 第二武道場	無償	18
12	みんなのスポーツの集い 「バルドラール浦安とフットサル」	6 / 16	総合体育館 メインアリーナ	無償	32
13	第三回東野フレンドパーク 「体力測定会」	6 / 24	東野小学校 体育館	無償	150
14	あじさい杯ママさんバレー ボール大会 ウォーミングアップ	6 / 30	総合体育館 サブアリーナ	無償	140
15	浦安市適応指導教室 卓球指導	7 / 21	浦安市まち づくり活動 プラザ	無償	24
16	ウラヤスフェスティバル 「うらやす体操」	9 / 15	新浦安駅前 広場	無償	雨天中止
17	ウラヤスフェスティバル 千葉ジェットチアリーディング 参加者の出演	9 / 15	新浦安駅前 広場	無償	雨天中止
18	子育て応援メッセ 2018 うらやす財団「キッズレク スペース」	9 / 30	市民プラザ 大ホール	無償	46
19	浦安スポーツフェア 2018 「うらやす体操」	10 / 7	総合体育館 こもれび広場	無償	300
20	浦安スポーツフェア 2018 「健康ボディケア」	10 / 7	総合体育館 メインアリーナ	無償	20
21	浦安市民まつり 2018 「うらやす体操」	10 / 21	浦安公園	無償	500
22	浦安市適応指導教室 卓球指導	11 / 7	浦安市まち づくり活動 プラザ	無償	21
23	ちやりフェスinしんうらやす 2018 「うらやす体操」	11 / 23	新浦安駅前 広場	無償	50
24	歳末特別警戒防犯活動・冬 の交通安全運動合同団結式 及び啓発キャンペーン 「うらやす体操」	12 / 6	市民プラザ 大ホール	無償	160
25	会長杯ママさんバレーボー ール大会 ウォーミングアップ	2 / 23	総合体育館 メインアリーナ	無償	290
26	パークシティ弁天自治会・ 子ども会 「6年生を送る会」	3 / 10	見明川小学校 体育館	無償	18

27	スポーツ推進委員協働事業 花見ウォーク 2019 「うらやす体操」	3 / 31	若潮公園	無償	202
合 計					5,130

(シ) 文化施設共同コンサート事業

単位：人

No.	事業名	開催日	実施場所	料金	参加者数
1	ロビーパフォーマンス・ロビーコンサート	4回	エントランスホール	無料	697

カ. 屋内水泳プール施設利用状況

	開館日 (日)	利用日数 (日)	利用率 (%)	利用可能 コマ数 (コマ)	利用 コマ (コマ)	稼働率 (%)	利用人数(人)		
							団体	個人	合計
25m プール	320	320	100.0	1,913	1,913	100.0	7,993	140,320	148,313
多目的プール	320	320	100.0	1,911	1,911	100.0			
健康プール	320	320	100.0	1,906	1,906	100.0			
リハビリプール	320	320	100.0	1,906	1,906	100.0			
屋外プール	69	69	100.0	327	327	100.0			
キッズスポーツルーム	10	10	100.0	59	59	100.0		2,016	2,016
和室	320	161	50.3	1,916	338	17.6	587	41	628
控室(幼児室)							289	847	1,136
計	1,679	1,520	90.5	9,938	8,360	84.1	8,869	143,224	152,093

開館日は、利用可能日で休館日・保守日等を除いた日数

利用率は、利用日数÷開館日

稼働率は、利用コマ÷利用可能コマ

※2/12～3/1は、プール水入替え・設備機器点検等のため臨時休館

※キッズスポーツルームは、3/22～3/31プレオープン(無料)

※キッズスポーツルームは、コマ数=体験会数

キ. 屋内水泳プール主催者別利用団体数

単位：団体

	官公庁	プール	学校 幼稚園	体育団体		サークル		社教団体	一般	その他	計
				認定	非認定	設定	非設定				
25mプール	1	149	3	1	0	0	339	0	0	0	493
多目的プール	1	520	0	1	0	0	166	0	0	22	710

和室	1	143	3	5	0	0	0	0	3	26	181
計	3	812	6	7	0	0	505	0	3	48	1,384

※健康プール・リハビリプール・屋外プール・キッズスポーツルームは、団体利用対象外

ク．屋内水泳プール使用料有無別利用団体数 単位：団体

	有 料	無 料	計
25mプール	343	150	493
多目的プール	189	521	710
和室	35	146	181
計	567	817	1,384

※健康プール・リハビリプール・屋外プール・キッズスポーツルームは、団体利用対象外

ケ．屋内水泳プール種目別団体利用人数 単位：人

	競泳	アーティスティック スイミング	幼児水泳	フィン・ スノーケリング	その他	計
25mプール	781	69	881	737	0	2,468
多目的プール	0	732	4,471	322	0	5,525
和室	0	0	0	0	587	587
控室	0	0	0	0	289	289
計	781	801	5,352	1,059	876	8,869

※健康プール・リハビリプール・屋外プール・キッズスポーツルームは、団体利用対象外

コ．屋内水泳プール事業実施状況

(ア) 短期コース実施状況 単位：人

No.	事業名	実施期間	実施場所	参加者 延べ人数
1	サタデースイミング 1 A	6 / 2 ~ 7 / 14	25m・多目的プール	305
2	サタデースイミング 1 B	6 / 2 ~ 7 / 14	25m・多目的プール	308
3	サタデースイミング 2 A	9 / 15 ~ 10 / 20	25m・多目的プール	297
4	サタデースイミング 2 B	9 / 15 ~ 10 / 20	25m・多目的プール	197
5	サタデースイミング 3	11 / 10 ~ 12 / 15	25m・多目的プール	296
6	4月に向けて！スイミング A	1 / 5 ~ 2 / 2	25m・多目的プール	235
7	4月に向けて！スイミング B	1 / 5 ~ 2 / 2	25m・多目的プール	249

8	フィンスイミング	11/10～12/15	多目的プール	69
9	アーティスティックスイミング	11/11～12/16	多目的プール	105
10	親子でレッツスイミング1	5/10～6/14	多目的プール	58
11	親子でレッツスイミング2	9/9～10/28	多目的プール	114
12	クロール1（初級）	6/4～7/9	多目的プール	79
13	クロール2（初級）	9/18～10/23	多目的プール	75
14	平泳ぎ（初級）	9/14～10/19	多目的プール	41
15	背泳ぎ（初級）	5/18～6/29	多目的プール	22
16	バタフライ（初級）	9/27～11/1	多目的プール	60
17	4種目レベルアップ（中級）	11/15～12/20	25mプール	44
18	スノーケリング	5/15～6/5	多目的プール	49
19	シェイプアップウォーキング	5/7～5/28	多目的プール	23
20	水中健康ウォーキング（ロコモ対策）	10/22～11/26	多目的プール・控室	62
21	アクアスポーツライフ1	6/1～7/13	多目的プール	111
22	アクアスポーツライフ2	11/2～12/14	多目的プール	122
23	水上エクササイズ	11/30～12/21	多目的プール	14
合 計				2,935

※親子でレッツスイミング2：9/30は台風接近のため中止

（イ）通年コース実施状況

単位：人

No.	事業名	実施期間	実施場所	参加者 延べ人数
1	アクアキッズスイミング	5/14～3/18	多目的プール	405
2	チャレンジスイミング	5/15～3/12	25m・多目的プール	1,365
3	チャレンジスイミング ステップアップ	5/15～3/12	25m・多目的プール	671
4	ジュニア競泳（競技力向上）	5/18～3/22	25mプール	523
5	シェイプアップアクア	5/14～3/11	多目的プール	598
6	レベルアップスイミング	5/23～1/30	25mプール	296
合 計				3,858

(ウ) 教室実施状況

単位：人

No.	事業名	実施期間	実施場所	参加者 延べ人数
1	初心者水なれ	通年実施 (延べ 352 回)	多目的プール	127
2	初級スイミング		25m・多目的プール	187
3	中級スイミング		25m プール	205
4	競泳トレーニング		25m プール	46
5	マスターズスイミング		25m プール	90
6	ウォーキング&ストレッチ		多目的プール	216
7	道具でシェイプアップ		多目的プール	387
8	アクアリズム		多目的プール	524
9	ワンポイントアドバイス		全プール	847
10	水中ストレッチ・体操		多目的プール	100
11	水上エクササイズ		多目的プール	143
12	アクアパーク		多目的プール	333
13	早朝ストレッチ・体操	夏休み期間 7/23～8/31	多目的プール	532
合 計				3,737

(エ) イベント実施状況

単位：人

No.	目的	開催日	実施場所	参加者 延べ人数
1	世界トップスイマー 坂井聖人選手の公開水泳教室	2/11	25m プール	579

(オ) 講習事業（共催）

単位：人

No.	目的	開催日	実施場所	参加者 延べ人数
1	日本赤十字社 水上安全法救助員Ⅰ養成講習会	3/11～3/15 (3/13を除く)	25m・多目的プール・ 和室・会議室	100

(カ) 子育て支援事業

単位：人

No.	目的	開催日	実施場所	料金	参加者 延べ人数
1	プール利用支援託児	週3回程度 延べ176回	控室	有料	274
2	スポーツコース保育	通年	控室	有料	40
合 計					314

(キ) 共催事業実施状況（市内スポーツクラブ）

単位：人

No.	事業名	実施期間	実施場所	参加者 延べ人数
1	アクアエアロビクス	5/23～1/30	多目的プール	364
2	マタニティースイミング	5/24～11/8	多目的プール	40
合 計				404

(ク) 地域貢献事業（市内小学校水泳指導者派遣）

単位：人

No.	希望校	実施校	指導者	指導回数	時間	実施場所	参加者 延べ人数
1	10校	8校	2人/回	13回	3時間/回	各学校プール	1,332

(ケ) プール無料開放ミニイベント事業

単位：人

No.	事業名	実施日・期間	実施場所	参加者 延べ人数
1	フラダンス・ウクレレショー	5/5・9/17	プールサイド	440
2	おもちゃのプール	5/5・6/15・ 3/2	多目的プール	513
3	スノーケリング体験	6/16・10/7	多目的プール	66
4	フィンスイミング体験	6/16・10/7	多目的プール	30
5	ワンポイントアドバイス	6/15・9/17・ 3/2	25m 多目的プール	54
6	エンジョイウォーキング	9/17	多目的プール	19
7	お孫さんと記念撮影	9/17	プールサイド	6
8	自己記録にチャレンジ	6/15・3/2	25mプール	92

9	水中ストレッチ・体操	6/16・9/17・ 3/2	多目的プール	60
10	水上筋力トレーニング	3/2	多目的プール	48
11	水上エクササイズ	3/2	多目的プール	27
12	アヒルといっしょにおよごう	3/2	渚プール	176
合 計				1,531

(コ) その他ミニイベント事業

単位：人

No.	事業名	実施日・期間	実施場所	参加者 延べ人数
1	夏休み子ども短期水泳教室	8/6～8/10	多目的プール	102
2	夏休み夕焼けステージ	8/5・18・26	プールサイド	250
3	除夜の鐘スイム	12/26	25m プール	30
4	苦手種目克服レッスン	11/23・12/28・ 1/6	多目的プール	29
合 計				411

サ. キッズスポーツルーム事業実施状況

(ア) キッズスポーツルームプレオープン

単位：人

No.	事業名	実施日・期間	実施場所	参加者 延べ人数
1	プレオープン	3/22～3/31	キッズスポーツルーム	2,016

②浦安市中央武道館

中央武道館では、武道種目を中心に「子どもの体力向上」や「壮年期から中年期の健康・体力づくり」、「高齢者がいきいきと運動する」ことを目的とした事業を実施し、幼児から高齢者まで様々な市民のスポーツ活動を推進することができた。

具体的には、家族のふれあいをテーマにした「親子体操コース」、子どもの体力向上を目指す「わんぱくサーキットコース」、夏休みに子どもが武道の楽しさに触れる「夏休み空手道コース」

「夏休みなぎなたコース」、成人の生活習慣病の予防・改善をテーマとした「脱メタボ！ナイトシェイプアップコース」「栄養学コース」、高齢者が生き生きとした生活を送るための「シニアのためのエンジョイライフコース」、障がいのある児童が楽しく運動ができる「ふれあい体操コース」を開催し、参加者より好評を得た。

トレーニング室では指導員が積極的に利用者とコミュニケーションを図り、運動の継続実施につながる声かけなどを行った。各種教室では参加者の体力に合わせて運動強度など内容をアレンジしながら柔軟なプログラム・指導を提供し参加者のニーズに応え、健康の維持増進の一助となるよう働きかけた。

運動指導者派遣事業は、中央公民館及び当代島公民館の体育館開放事業や日の出公民館、神明幼稚園PTA、浦安市バウンドテニス協会等へ講師としてトレーニング室指導員を派遣し、地域の運動のきっかけづくりや運動継続へ貢献することができた。

子育て中の方の利用しやすい環境づくりとして、スポーツコース開催時の保育やトレーニング室利用時の託児サービスを実施し、運動機会の提供・支援を行った。

ア. 施設利用状況

	開館日 (日)	利用日数 (日)	利用率 (%)	利用可能 コマ数 (コマ)	利用 コマ数 (コマ)	稼働率 (%)	利用人数：(人)		
							団体	個人	計
第一武道場	336	336	100.0	2,016	1,748	86.7	43,221	3,402	46,623
第二武道場	336	336	100.0	2,016	1,974	97.9	34,871	13,641	48,512
会議室	336	276	82.1	4,032	514	12.7	2,429		2,429
トレーニング室	336	336	100.0	2,016	2,016	100.0		43,361	43,361
保育・託児							101	108	209
屋外事業							28	0	28
計	1,344	1,284	95.5	10,080	6,252	62.0	80,650	60,512	141,162

開館日は、利用可能日で休館日を除いた日数

利用率は、利用日数÷開館日

稼働率は、利用コマ数÷利用可能コマ数

イ. 主催者別利用団体数

単位：団体

	官公庁	武道館	学校・幼稚園	体育団体		サークル		社教団体	合計
				認定	非認定	認定	非認定		
第一武道場	4	358	0	862	0	0	415	0	1,639
第二武道場	5	511	0	413	0	0	1,292	0	2,221
会議室	15	259	0	44	0	0	34	0	352
計	24	1,128	0	1,319	0	0	1,741	0	4,212

ウ. 使用料有無別利用団体数

単位：団体

	有 料	無 料	計
第一武道場	1,277	362	1,639
第二武道場	1,705	516	2,221
会議室	78	274	352
計	3,060	1,152	4,212

エ. 種目別団体利用人数

単位：人

	第一武道場	第二武道場	会議室	保育託児	屋外事業	計
柔 道	7,747	55	0	0	0	7,802
剣 道	0	7,940	0	0	0	7,940
合 気 道	14,519	0	0	0	0	14,519
居 合 道	0	1,304	0	0	0	1,304
空 手	2,380	5,848	0	0	0	8,228
ジャズダンス	20	1,335	0	0	0	1,355
バウンドテニス	0	2,924	0	0	0	2,924
卓 球	17	6,132	0	0	0	6,149
体 操	10,061	0	0	0	0	10,061
太 極 拳	0	3,250	0	0	0	3,250
気 功	0	34	0	0	0	34

なぎなた	8	516	0	0	0	524
練 功	0	509	0	0	0	509
バレエ	0	1,797	0	0	0	1,797
少林寺拳法	1,185	40	0	0	0	1,225
杖 道	0	451	0	0	0	451
エアロビクス	0	872	0	0	0	872
夏休み空手道	0	288	0	0	0	288
夏休みなぎなた	0	44	0	0	0	44
小学生卓球	0	133	0	0	0	133
スポーツチャンバラ	0	154	0	0	0	154
太極拳	0	27	0	0	0	27
ヨガ体操	194	0	0	19	0	213
練功十八法	0	45	0	0	0	45
真向法体操	33	0	0	0	0	33
親子体操 1	171	0	0	15	0	186
親子体操 2	195	0	0	15	0	210
親子体操 3	124	0	0	12	0	136
シニアのためのエン ジョイライフ	36	0	0	0	0	36
健康ウォーキング 1	0	0	0	0	5	5
健康ウォーキング 2	0	0	0	0	7	7
健康ウォーキング 3	0	0	0	0	10	10
健康ウォーキング 4	0	0	0	0	6	6
脱メタボ！ナイトシ ェイプアップ	0	38	0	0	0	38
ボディコンディショ ニング	0	46	0	0	0	46
身体の調整コース (筋トレ)	0	61	0	0	0	61
身体の調整コース (バランスボール)	54	0	0	0	0	54
身体の調整コース (サーキット)	0	49	0	0	0	49
栄養学	0	0	20	0	0	20

指導員が教える運動のコツ1	0	14	14	0	0	28
指導員が教える運動のコツ2	5	0	5	0	0	10
女性のための合気道	9	0	0	0	0	9
ふれあい体操1	4	0	0	0	0	4
ふれあい体操2	8	0	0	0	0	8
ピラティス（夏）	282	0	0	11	0	293
ピラティス（秋）	248	0	0	14	0	262
ピラティス（冬）	140	0	0	15	0	155
小学生ダンスダンス	0	174	0	0	0	174
小学生体力アップ	99	0	0	0	0	99
フェルデンクライスメソッド	0	111	0	0	0	111
NONSTOPエアロ（春）	0	119	0	0	0	119
NONSTOPエアロ（冬）	0	105	0	0	0	105
じっくりエクササイズ	4,142	0	0	0	0	4,142
わんぱくサーキット	1,540	456	0	0	0	1,996
その他	0	0	2,390	0	0	2,390
計	43,221	34,871	2,429	101	28	80,650

オ. 種目別個人利用状況

単位：人

	第一武道場	第二武道場	計
柔道	141	0	141
剣道	0	53	53
合気道	172	28	200
居合道	5	42	47
空手	52	35	87
ジャズダンス	87	179	266
バウンドテニス	0	30	30
卓球	0	1,166	1,166
体操	1,361	258	1,619

太極拳	0	8	8
なぎなた	0	1	1
杖 道	0	13	13
エアロビクス	0	4,790	4,790
簡単エアロ	1,480	0	1,480
パンチ&キックエアロ	0	2,040	2,040
ストレッチとリズムエクササイズ	0	1,125	1,125
いすで元気	0	901	901
おはようストレッチ	104	1,359	1,463
ボールでエクササイズ	0	326	326
バランスボール	0	625	625
エンジョイ筋トレ	0	662	662
計	3,402	13,641	17,043

カ. 事業実施状況

(ア) コース実施状況

単位：人

No.	事業名	実施日・期間	実施場所	参加者 延べ人数
1	夏休み空手道	7/29～8/26	第二武道場	288
2	夏休みなぎなた	8/4～8/25	第二武道場	44
3	小学生卓球	1/19～2/16	第二武道場	133
4	スポーツチャンバラ	6/3～7/1	第二武道場	154
5	太極拳	9/29～10/27	第二武道場	27
6	ヨガ体操	5/8～6/12	第一武道場	213
7	練功十八法	5/12～6/9	第二武道場	45
8	真向法体操	1/13～2/3	第一武道場	33
9	親子体操1	7/25～8/29	第一武道場	186
10	親子体操2	10/3～10/31	第一武道場	210

11	親子体操 3	2 / 6 ~ 3 / 6	第一武道場	136
12	シニアのためのエンジョイライフ	1 / 8 ~ 2 / 5	第一武道場	36
13	健康ウォーキング 1	4 / 4	浦安市内近隣	5
14	健康ウォーキング 2	7 / 4	浦安市内近隣	7
15	健康ウォーキング 3	10 / 3	浦安市内近隣	10
16	健康ウォーキング 4	1 / 23	浦安市内近隣	6
17	脱メタボ！ナイトシェイプアップ	1 / 28 ~ 3 / 11	第二武道場	38
18	ボディコンディショニング	9 / 19 ~ 10 / 10	第二武道場	46
19	身体の調整コース（筋トレ）	6 / 11 ~ 7 / 9	第二武道場	61
20	身体の調整コース （バランスボール）	9 / 5 ~ 9 / 19	第一武道場	54
21	身体の調整コース（サーキット）	1 / 16 ~ 1 / 30	第二武道場	49
22	栄養学	2 / 7 ~ 2 / 28	会議室	20
23	指導員が教える運動のコツ 1	8 / 29	第一武道場 会議室	28
24	指導員が教える運動のコツ 2	12 / 8	第一武道場 会議室	10
25	女性のための合気道	11 / 8 ~ 11 / 29	第一武道場	9
26	ふれあい体操 1	9 / 29	第一武道場	4
27	ふれあい体操 2	3 / 23	第一武道場	8
合 計				1,860

(イ) 特化事業実施状況（自主採算型）

単位：人

No.	事業名	実施日・期間	実施場所	参加者 延べ人数
1	ピラティス（夏）	6 / 13 ~ 7 / 18	第二武道場	293
2	ピラティス（秋）	10 / 24 ~ 11 / 28	第一武道場	262
3	ピラティス（冬）	1 / 23 ~ 2 / 27	第一武道場	155
4	小学生ダンスダンス	9 / 16 ~ 10 / 21	第二武道場	174
5	小学生体力アップ	9 / 8 ~ 10 / 13	第一武道場	99

6	フェルデンクライスメソッド	9/4～10/9	第二武道場	111
7	NONSTOPエアロ（春）	4/11～5/2	第二武道場	119
8	NONSTOPエアロ（冬）	11/7～11/28	第二武道場	105
9	じっくりエクササイズ	4/3～3/26	第二武道場	4,142
10	わんぱくサーキット	4/1～3/31	第一武道場 第二武道場	1,996
合 計				7,456

（ウ）子育て支援事業

単位：人

No.	目 的	開催日	実施場所	料金	参加者 延べ人数
1	トレーニング室利用支援託児	通年 週2～3回 延べ131回	託児スペース	有料	108
2	スポーツコース保育	通年	託児スペース	有料	101
合 計					209

（エ）地域貢献事業（指導者派遣）

単位：人

No.	事 業 名	実施日	実施場所	費用	参加者 延べ人数
1	当代島公民館 体育館一般開放	通年 第一・三水曜日 夏休み含む (26回/年)	当代島公民館 体育館	無償	1,262
2	中央公民館 体育館一般開放	通年 第二・四月曜日 夏休み含む (17回/年)	中央公民館 体育館	無償	409
3	日の出公民館主催事業 「日の出C a f e じっくりエクササイズ」 指導者派遣	4/23	日の出公民館 大集会室	無償	39
4	神明幼稚園PTA 「簡単エアロ」指導者派遣	6/25	中央武道館 第一武道場	無償	69
5	浦安市バウンドテニス協会 「リズム体操を体験しよう」 指導者派遣	7/3	中央武道館 第二武道場	無償	60
6	浦安市安全衛生委員会 「誰でもできる簡単ヨガ風 ストレッチ」指導者派遣	2/28	中央武道館 第一武道場	無償	13
合 計					1,852

③浦安市営東野プール

開場期間中のスポーツ事業では小・中学生を対象とした短期水泳教室、気軽に参加できる当日参加型事業としてワンポイントアドバイス教室や、水上安全に関する知識・技能が習得できる着衣泳教室など、夏季プールならではの事業を開催し、知識・技術の習得とともに、夏休みの思い出作りにも寄与できた。

また、夏季プールを楽しめる環境づくりと利用促進につながる抽選会を開催し、多くの利用者に喜ばれた。

さらに、利用者の「安全・安心」を最優先として、開場前の排水口などの蓋や吸い込み防止金具が適正に取り付けられているかなど、安全点検を確実に行った。開場期間中も水質管理や衛生管理の徹底をはじめ、プール監視員を的確に配置するとともに施設内外に巡回警備員を配置したほか、駐車場閉鎖に伴う混乱を防ぐため、事前の周知や案内看板を設置するなど、事故防止と防犯対策にも取り組んだ。

開場期間外では、施設の有効活用と地域貢献の観点からカヌー協会や細川流投網保存会の練習場所としてプールの貸し出しを行ったほか、職員巡回によりプール周辺の美化、防犯にも努めた。

ア. 開場期間等

開 場 期 間	7月7日（土）から9月2日（日） 開場 58 日
開 場 時 間	午前9時～午後5時（遊泳時間2時間で入替）

イ. 利用状況

単位：人

	大 人	小 人	計
利 用 者 数	25,700	39,623	65,323

ウ. プール事業

単位：人

No.	事 業 名	実施日	参加者人数
1	サマージュニアスイミングA	7/30・31 8/2・3	109

2	サマージュニアスイミングB	8/13・14・16・17	112
3	着衣泳	7/30・8/1・3・4・ 8/14・15・17・18	230
4	ワンポイントアドバイス	7/24・31 8/7・21・28	27
5	自己記録にチャレンジ ～未来の自分に挑戦状～	8/11	22
6	ガラポン抽選会（※）	9/1	200
合 計			700

※ガラポン抽選会：9/2は悪天候のため中止とした。屋内水泳プール利用引換券（100名）及びお楽しみ消しゴム（100名）を景品とした。

④浦安市運動公園陸上競技場

陸上競技場では、健康の維持増進や体力向上を目的に、また幼児や高齢者、障がい者などを対象とした多彩な事業や隣接の総合体育館・屋内水泳プールの人材と施設を活用して一体運営のメリットを発揮する事業を実施し、市民のスポーツ活動種目の選択の幅を広げ、多くの市民に利用される「賑わいのある施設」とすることができた。

具体的には、小学生の走力向上を目指す「キッズ・ランニング教室」、「運動会直前かけっこ教室」、定期的に継続して記録を計ることができる「自己記録にチャレンジ」を実施したほか、市内外で活動している団体の協力のもと、オリンピック代表選手による陸上競技種目を対象とした「アスリートスクール」や「タグラグビー体験会」を開催し、より専門的な指導を受ける機会を提供するとともにトップアスリートとの交流を図った。

また、オリンピック・パラリンピック種目体験として、視覚障がい者の伴走体験を実施し、障がい者スポーツの理解促進と周知に繋げることができた。

その他、市内で活動しているラグビーチーム・JALWINGS やサッカーチーム・ブリオベッカ浦安のチーム情報の提供や昨年度に引き続き開催した「浦安サッカーフェスティバル」では、順天堂大学と日

本体育大学とのプレシーズンマッチやサッカー教室を開催し、選手と触れ合う機会を提供し好評を得ることができた。

さらに、熱中症計・温湿計を活用した熱中症・低体温症対策に力を入れ、随時利用者へ情報を提供して運動リスクの軽減に努め、利用者が安全に運動できるよう施設の管理運営を行った。

ア. 陸上競技場施設利用状況

	開館日 (日)	利用日数 (日)	利用率 (%)	利用可能 コマ数 (コマ)	利用 コマ数 (コマ)	稼働率 (%)	利用人数(人)		
							団 体	個 人	計
全 面					516		34,397		34,397
フィールド	360	360	100.0	2,202	247	85.5	9,466		9,466
トラック					1,120		54	23,696	23,750
本部室	361	90	24.9	2,219	390	17.6	1,890		1,890
審判控室	361	96	26.6	2,219	393	17.7	1,532		1,532
多目的室	361	86	23.8	2,219	375	16.9	1,672		1,672
会議室	361	112	31.0	2,219	431	19.4	3,684		3,684
観客席		86			345		28,225		28,225
計	1,804	830	46.0	11,078	3,817	34.5	80,920	23,696	104,616

開場日は、利用可能日で休場日・保守日等を除いた日数

利用率は、利用日数÷開場日

稼働率は、利用コマ数÷利用可能コマ数

イ. 陸上競技場主催者別利用団体数

単位：団体

	官公庁	競技場	学校・ 幼稚園	体育団体		サークル		社教 団体	一般	その他	計
				認定	非認定	認定	非認定				
				全 面	47	9	7				
フィールド	3	2	5	72	0	0	23	0	95	0	200
トラック	0	5	0	0	0	0	0	0	0	0	5
本部室	36	1	2	32	0	0	1	0	21	0	93

審判控室	34	6	2	32	0	0	1	0	25	0	100
多目的室	30	1	2	32	0	0	1	0	21	0	87
会議室	31	2	5	39	0	0	3	0	36	0	116
観客席	28	1	2	31	0	0	0	0	30	0	92
計	209	27	25	289	0	0	32	0	274	0	856

ウ．陸上競技場使用料有無別利用団体数 単位：団体

	有 料	無 料	計
全 面	105	58	163
フ ィ ー ル ド	195	5	200
ト ラ ッ ク	0	5	5
本 部 室	55	38	93
審 判 控 室	59	41	100
多 目 的 室	55	32	87
会 議 室	82	34	116
観 客 席	0	92	92
計	551	305	856

エ．陸上競技場種目別団体利用人数 単位：人

	全面	フィールド*	トラック	本部室	審判控室	多目的室	会議室	観客席	計
陸上競技	13,508	1,800	0	463	368	300	1,079	7,025	24,543
サッカー	7,553	6,439	0	697	483	670	1,472	12,579	29,893
ラグビー	2,355	836	0	280	218	257	348	3,000	7,294
アーチェリー	0	0	0	0	0	0	0	0	0
マラソン	6,487	0	0	40	15	15	15	1,000	7,572
グラントゴルフ	280	0	0	30	30	30	90	0	460
フットサル	0	0	0	0	0	0	0	0	0

軽スポーツ	30	0	0	0	0	0	0	0	30
その他	3,844	380	0	380	380	400	667	4,621	10,672
事業	340	11	54	0	38	0	13	0	456
計	34,397	9,466	54	1,890	1,532	1,672	3,684	28,225	80,920

オ. 事業実施状況

(ア) コース実施状況

単位：人

No.	事業名	実施期間	実施場所	参加者 延べ人数
1	運動会直前かけっこ教室	4/14	陸上競技場	45
2	朝活ラン&ストレッチ	5/26	陸上競技場	3
3	うらやすサッカーフェスティバル サッカー教室	8/19	陸上競技場	104
4	中長距離講座	12/14	陸上競技場	10
5	スポーツマネジメント 大学サッカー選手権業務 体験・エスコートキッズ	12/15	陸上競技場	10
6	ベイシティマラソン 直前対策講座（ハーフ）	1/12	陸上競技場	6
7	ベイシティマラソン 直前対策講座（10km）	1/12	陸上競技場	7
8	ベイシティマラソン 直前対策講座（3km）	1/19	陸上競技場	10
9	ボディコンディショニング	2/10	陸上競技場	11
10	フルマラソン・ハーフマラ ソンに挑戦	3/9	陸上競技場 運動公園	9
11	アスリートスクール	3/25	陸上競技場	14
12	オリンピック・パラリンピ ック種目体験事業	3/27	陸上競技場	80
合 計				309

(イ) 指導者付個人使用（教室）実施状況

単位：人

No.	事業名	実施日・期間	実施場所	参加者 延べ人数
1	キッズ・ランニング教室	毎月1回	陸上競技場	164

(ウ) 体力測定事業実施状況

単位：人

No.	事業名	実施日・期間	実施場所	参加者 延べ人数
1	自己記録にチャレンジ 1000m・3000m・5000m 記録会	毎月1回	陸上競技場	212
2	自己記録にチャレンジ 100m記録会	毎月1回(11月 ～2月を除く)	陸上競技場	55
合 計				267

(エ) 「観る」スポーツ事業

単位：人

No.	事業名	開催日	実施場所	観戦者数
1	うらやすサッカーフェスティバル プレシーズンマッチ 順天堂大学 VS 日本体育大学	8/19	陸上競技場	800

(オ) 地域団体・企業協働事業

単位：人

No.	事業名	開催日	実施場所	料金	参加者数
1	タグラグビー体験会	3/31	陸上競技場	無料	13

(カ) スポーツ活動サポート事業

No.	事業名	開催期間	実施場所
1	市内活動チーム情報 (プリオベッカ浦安・JALWINGS)	通年	競技場窓口

⑤ 浦安市運動公園アーチェリー場

アーチェリー場は、市のアーチェリー協会、弓道連盟と連携し、より利用しやすい施設環境を整えた。また、強風への対策を的確に行うことで、利用者の安全を確保するとともに施設の保全に努めた。

パラリンピック・アーチェリー日本代表のキャンプやアーチェリーオランダ代表のキャンプ中には各種サポートを行った。

ア. アーチェリー場施設利用状況

	開場日 (日)	利用日数 (日)	利用率 (%)	利用可能 コマ数 (コマ)	利用 コマ数 (コマ)	稼働率 (%)	利用人数(人)		
							団 体	個 人	計
アーチェリー場	360	354	98.3	2,155	1,337	62.0	3,275	1,327	4,602

開場日は、利用可能日で休場日・保守日等を除いた日数

利用率は、利用日数÷開場日

稼働率は、利用コマ数÷利用可能コマ数

【収益事業：公益目的事業の継続的推進に資するための事業】

(1) 浦安市営自転車駐車場事業

市営自転車駐車場では、本指定管理期間の2年目にあたり、利用者へのサービスの向上、利便性向上を図りながら、安全・安心を第一にした施設運営を行なった。

定期利用申請ではWeb申請が浸透してきており、市民が安心して安全に利用申請ができるよう、個人情報の管理を徹底するほか、場内の安全性を高めるため盗難防止啓発看板等の設置や防犯上の観点と環境への配慮から場内照明のLED化の拡充をした。また、駐車場利用者の利便性向上のため、場内に雨合羽脱ぎ場（カーポート）や電動空気入れの増設を行った。

自転車安全利用啓発活動では、浦安市との共催事業「ちやりフェス in しんうらやす 2018」を開催するとともに、地域団体とのコラボレーション事業「自転車ルール応援チアキャラバン」では、地域活性化イベントの「ウラヤスフェスティバル 2018」のパレードにも参加するなど交通安全の啓発活動にも積極的に取り組んだ。

放置自転車対策では、放置自転車の実態にあわせた指導整理員の配置を見直し、効率的で効果的な放置自転車対策を行った。

ア. 定期利用状況

単位：台

	浦安駅	新浦安駅	舞浜駅	計
自転車	994,400	1,463,557	445,791	2,903,748
原付	28,694	28,557	16,665	73,916
計	1,023,094	1,492,114	462,456	2,977,664

※午前9時現在の実測（延べ台数）

イ. 一時利用状況

単位：台

自転車	原付	自動二輪 (125CCまで)	自動二輪 (125CC超)	計
1,424,579	13,250	8,060	5,313	1,451,202

ウ. 移送受入状況

単位：台

自転車	原付	計
2,175	42	2,217

エ. 返還状況

単位：台

自転車	その他 (自転車)	原付	その他 (原付)	計
1,184	26	36	1	1,247

「その他」は、盗難等による無料返還

オ. 処分（決定）状況

単位：台

自転車	原付	計
1,946 ※ (440)	13	1,959 ※ (440)

※()は、リサイクル台数で処分（決定）台数に含む

(2) 浦安市墓地公園事業

「コミュニティが生き続ける公園墓地」を運営テーマに公園機能を有した墓地として、お盆・お彼岸等繁忙期には芝生広場にキッチンデリバリーカーを配置して軽食販売等を行ったほか、年間を通じ中央園路沿いと展望広場前の花壇に四季折々の植物を植え付け、お参りの後に家族が集い、公園内を散策できるよう快適な環境を提供して公園機能の充実やガーデンパーク化を推進した。

継続事業として、お墓に関する不安や疑問について気軽に相談できる「墓石相談コーナー」の運営やお墓参りができない方への「代理墓参サービス」を実施するとともに、香典袋、ネクタイ、数珠などの仏事用品や線香、供花販売を行い、この収益の還元として、お盆・お彼岸などの繁忙期に浦安駅、新浦安駅からの無料シャトルバスや園内巡回バスを運行し、墓所や公園利用者の利便性、快適性の向上を図った。

ア. 巡回バス利用者 1,998 人

イ. 臨時シャトルバス利用者 2,397 人

(内訳) 8月 874人 9月 879人 3月 644人

ウ. 墓所墓碑設置状況及び納骨堂収蔵数及び樹林墓地埋蔵数

墓 所 墓碑設置数	納 骨 堂	
	収 蔵 数	無 縁
6,959 基	352 骨	107 骨

樹林墓地埋蔵数	一体用	二体用
		406

エ. 集会施設利用状況

	可能日 (日)	休館日 (日)	保守 (日)	利用 日数 (日)	利用率 (%)	利用可能 時間数 (H)	利用 時間数 (H)	稼働率 (%)	利用 件数 (件)	利用者 数(人)	利用者 平均 (人)
法要 室1	365	0	0	139	38.1	2,813.5	270.0	9.6	262	3,067	11.7
法要 室2	365	0	0	129	35.3	2,813.5	243.0	8.6	234	2,765	11.8
洋室 1	365	0	0	96	26.3	2,813.5	217.0	7.7	105	1,484	14.1
洋室 2	365	0	0	73	20.0	2,813.5	172.5	6.1	82	1,156	14.1
和室	365	0	0	83	22.7	2,813.5	181.5	6.5	117	1,210	10.3
計	1,825	0	0	520	28.5	14,067.5	1,084.0	7.7	800	9,682	12.1

※利用率は、利用日数÷可能日 利用可能時間数は、可能日×可能時間／1日
 通常日 7.0H×90日=630.0H
 時間延長(夏期) 7.5H×176日=1,320.0H
 時間延長(繁忙) 8.5H×77日=654.5H
 時間延長(繁忙) 9.5H×22日=209.0H 利用可能時間数 2,813.5H
 稼働率は、利用時間数÷利用可能時間数 利用者平均は、利用者数÷利用件数

(3) 浦安市総合公園管理棟等管理事業

管理事務所内売店コーナーでお菓子や飲み物等軽食類の販売を行うとともに、園内遊具の安全点検やデイキャンプ場の清掃、園内全域にわたってのゴミの回収や遊歩道、トイレの巡回による不審物や不審者への早期発見や対応などを継続的に実施し、来園された

方々が東京湾を展望できる空間で楽しいひと時を過ごせるように、安全で快適な親しみの持てる公園環境の提供に努めた。

ア. デイキャンプ場利用状況

利用組数	利用者数	1組平均
1,487組	18,991人	12.8人

(4) 浦安市障がい者就労支援センター事業

障がいのある方々の社会的自立を促進するための浦安市ワークステーションで行う障がい者就労支援センター事業は、特定非営利活動法人タオと共同して、障がいのある方々との信頼関係を構築しながら就労訓練の機会と場を創出し、一般就労に向けた事業活動を行った。

具体的には、施設設備の維持管理を中心に、いきがづくり共同体の代表事業者としてのマネジメントを行った。

(5) 売店・自動販売機運営事業

①文化施設（文化会館・市民プラザ）手数料収入事業

No.	期間	事業名	場所	内容
1	4月～ 3月	飲料等自販機販売 手数料収入	文化会館 市民プラザ	自動販売機での販売
2	4月～ 3月	物品販売手数料収入	文化会館事務室	舞台用消耗品等の販売

②総合体育館手数料収入事業

No.	期間	事業名	場所	内容
1	4月～ 3月	飲料自販機販売 手数料収入	体育館及び敷地内	自動販売機での販売
2	4月～ 3月	スポーツ用品販売 手数料収入	体育館事務室	スポーツ用品等の販売

③屋内水泳プール手数料収入事業

No.	期間	事業名	場所	内容
1	4月～ 3月	スイミング用品販売 手数料収入	プール受付	スイミング用品の販売

④中央武道館手数料収入事業

No.	期間	事業名	場所	内容
1	4月～ 3月	スポーツ用品販売 手数料収入	武道館事務室	スポーツ用品の販売

⑤東野プール手数料収入事業

No.	期間	事業名	場所	内容
1	7月～ 9月	水泳遊具販売 手数料収入	受付窓口	浮輪、ビーチボール等の販売
2	7月～ 9月	飲料等自販機販売 手数料収入	場内外の入退場口付近	自動販売機での販売

⑥陸上競技場手数料収入事業

No.	期間	事業名	場所	内容
1	4月～ 3月	飲料自販機販売 手数料収入	陸上競技場及び敷地内等	自動販売機での販売

⑦墓地公園手数料収入事業

No.	期間	事業名	場所	内容
1	4月～ 3月	物品販売手数料収入	管理棟内事務室	供花、線香、香典袋、お菓子等の販売
2	4月～ 3月	飲料自販機販売 手数料収入	管理棟内ロビー及び園内	自動販売機での販売

⑧自転車駐車場手数料収入事業

No.	期間	事業名	場所	内容
1	4月～ 3月	飲料自販機販売 手数料収入	駐車場内	自動販売機での販売

⑨総合公園手数料収入事業

No.	期間	事業名	場所	内容
1	4月～ 3月	物品販売手数料収入	管理棟内	お菓子、飲み物の販売

⑩ こどもの広場手数料収入事業

No.	期間	事業名	場所	内容
1	4月～ 3月	飲料自販機販売 手数料収入	広場内	自動販売機での販売

⑪ 総合体育館食堂手数料収入事業

No.	時期	事業名	場所	内容
1	4月～ 3月	飲食販売 手数料収入	総合体育館食堂内	飲食物の販売

⑫ アーチェリー場手数料収入事業

No.	開催時期	事業名	場所	内容
1	4月～ 3月	飲料自販機販売 手数料収入	アーチェリー場	自動販売機での販売

3. 理事会に関する事項

(平成 31 年 3 月 31 日現在)

会議名	開催年月日	件名	
第 33 回 理事会	平成 30 年 4 月 10 日	第 1 号議案	業務執行理事の選定について
第 34 回 理事会	平成 30 年 5 月 25 日	第 1 号議案	平成 29 年度事業報告について
		第 2 号議案	平成 29 年度決算について
		第 3 号議案	第 17 回評議員会の招集について
第 35 回 理事会	平成 30 年 6 月 11 日	第 1 号議案	理事長の選定について
		報告事項	平成 30 年度業務執行報告 (実施事業及び次期指定管理者の 申請に関する事項について)
第 36 回 理事会	平成 30 年 12 月 11 日	報告事項	平成 30 年度業務執行報告 (次期指定管理者の候補者の選定について) (千葉県公益認定等審議会立入検査について) (期中監査について)
第 37 回 理事会	平成 31 年 3 月 19 日	第 1 号議案	平成 31 年度事業計画について
		第 2 号議案	平成 31 年度収支予算について
		第 3 号議案	第 18 回評議員会の招集について
		報告事項	千葉県公益認定等審議会立入検査結果への 対応について

4. 評議員会に関する事項

(平成 31 年 3 月 31 日現在)

会議名	開催年月日	件名	
第 17 回 評議員会	平成 30 年 6 月 11 日	報告事項 1	第 34 回理事会の決議内容について
		報告事項 2	平成 29 年度事業報告について
		第 1 号議案	平成 29 年度決算について
		第 2 号議案	役員を選任について
		第 3 号議案	評議員候補者の推薦について
第 18 回 評議員会	平成 31 年 3 月 28 日	報告事項	第 37 回理事会の決議内容について
		第 1 号議案	平成 31 年度事業計画について
		第 2 号議案	平成 31 年度収支予算について

5. 評議員選定委員会に関する事項

(平成 31 年 3 月 31 日現在)

会議名	開催年月日	件名	
第 4 回 評議員 選定 委員会	平成 30 年 6 月 20 日	第 1 号議案	評議員の選任について

6. 決算監査に関する事項

(平成 31 年 3 月 31 日現在)

会議名	開催年月日	件名	
平成 29 年 決算監査	平成 30 年 5 月 11 日	(1) 平成 29 年度事業報告について (2) 平成 29 年度決算について	

7. 千葉県(行政庁)への定期提出書類に関する事項

(平成31年3月31日現在)

提出年月日	件名
<p>平成30年 6月30日</p>	<p>事業報告書等に係る提出書</p> <ul style="list-style-type: none"> (1) 財産目録 (2) 役員等名簿 (3) 理事、監事及び評議員に対する報酬等の支給の基準を記載した書類 (4) 一般社団法人及び一般財団法人に関する法律第129条第1項に規定する計算書類等 (5) 公益社団法人及び公益財団法人の認定等に関する法律施行規則第28条第1項第2号に掲げる書類 (6) 公益社団法人及び公益財団法人の認定等に関する法律施行規則第38条第1項第2号及び3号に掲げる書類 (7) 滞納処分に係る国税及び地方税の納税証明書
<p>平成31年 3月31日</p>	<p>事業計画書等に係る提出書</p> <ul style="list-style-type: none"> (1) 事業計画書 (2) 収支予算書 (3) 資金調達及び設備投資の見込みについて (4) (1)から(3)までに掲げる書類については理事会(評議員会の承認を受けた場合にあつては、及び当該議員会)の承認を受けたことを証する書類

8. 役員に関する事項

(平成 31 年 3 月 31 日現在)

役職名	人数	氏名	備考
理事長	1	大塚 明	
業務執行理事	1	石田 和明	
理事	5	塩谷 祐司 小尾 幹男 樋野 賢二 佐藤 健治 坂上 ますみ	
監事	2	高橋 豊文 松原 創	

9. 評議員に関する事項

(平成 31 年 3 月 31 日現在)

氏名	備考
石川 豪三 彦田 義夫 宮腰 和夫 大和 稔 関口 洋之 佐久間 秀雄 岩下 哲典 細田 玲子	

10. 評議員選定委員に関する事項

(平成 31 年 3 月 31 日現在)

氏名	備考
佐久間 秀雄 高橋 豊文 西野 明 関口 徳雄 荻野 孝良	評議員 監事 事務局長 外部委員 外部委員

11. 職員に関する事項

(1) 職員の状況

(平成31年3月31日現在)

区分	派遣職員	正規職員	非正規職員	計
事務局長		1		1
課長		1		1
室長		1		1
所長		3		3
主幹		3		3
課長補佐		1		1
室長補佐		1		1
副所長		4		4
副主幹		1		1
係長		7		7
主任		14		14
主事		24		24
非正規職員			343	343
計	0	61	343	404

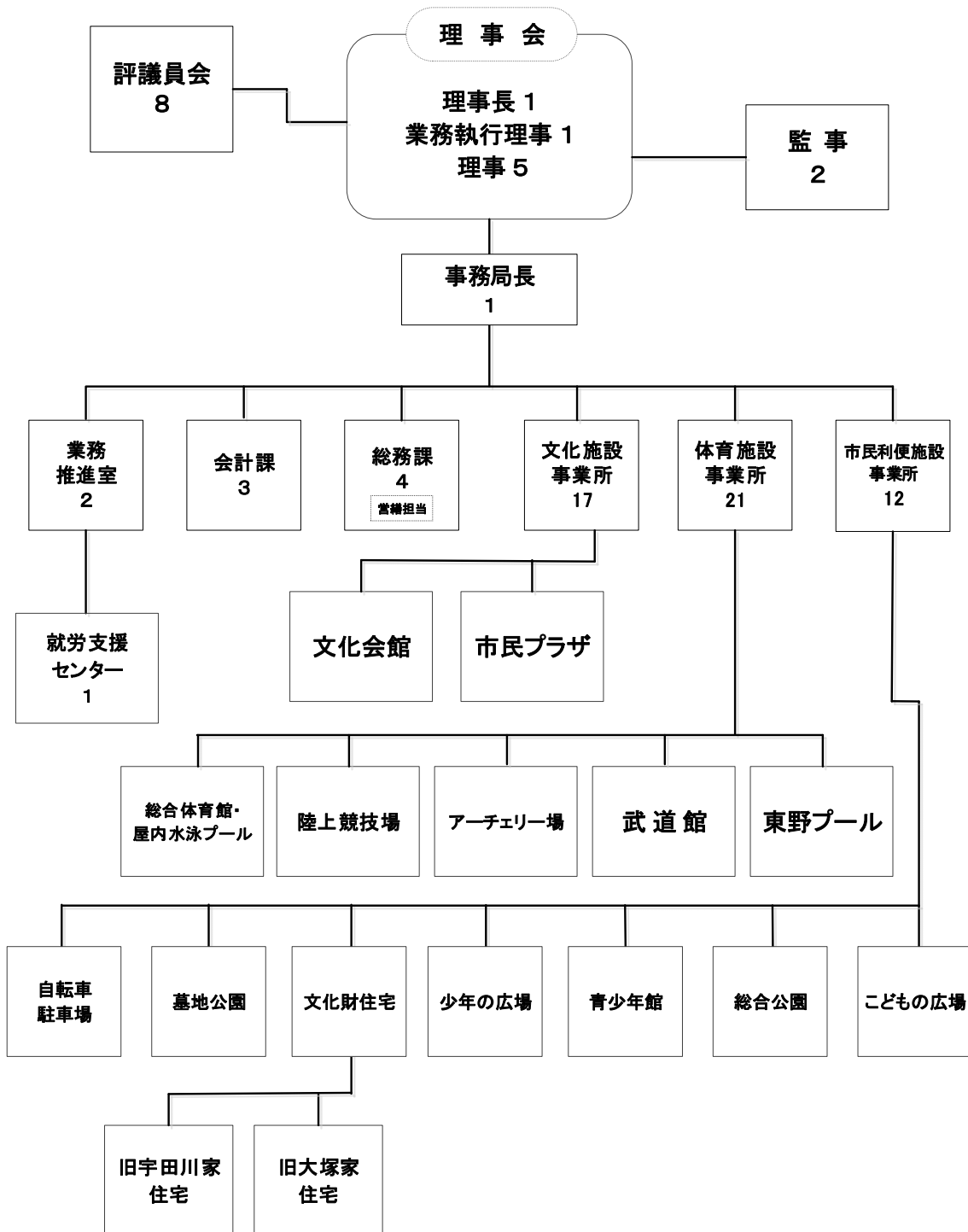
(2) 施設勤務の状況

(平成31年3月31日現在)

区 分	派遣職員	財団職員	非正規職員	計
本 部		1 1	3	1 4
業務推進室・総務課・会計課			2	
障がい者就労支援センター			1	
文化施設事業所		1 7	2 0	3 7
体育施設事業所		2 1	1 3 8	1 5 9
総合体育館・屋内水泳プール			106	
武道館			18	
陸上競技場			14	
アーチェリー場			0	
東野プール			0	
市民利便施設事業所		1 2	1 8 2	1 9 4
市営自転車駐車場			125	
墓地公園			15	
文化財住宅			8	
少年の広場			0	
青少年館			17	
総合公園			15	
こどもの広場			2	

(3) 財団組織の状況

(平成31年3月31日現在)



※非正規職員人数は除く

12. 附属明細書（定款に定める事業内容について補足すべき重要な事項）

平成 30 年度事業報告書には、「一般社団法人及び一般財団法人に関する法律施行規則」第 34 条第 3 項に規定する附属明細書「事業報告の内容を補足する重要な事項」が存在しないので作成しません。