

令和元年度事業報告

1. 事業概要総括

令和元年度においても浦安市の「文化及び芸術の振興」「児童及び青少年の健全育成」「社会教育としての生涯学習スポーツ活動の促進」を中心に市施策の実現に向けて、指定管理施設 10 施設と管理受託施設 3 施設の計 13 施設について、安全・安心を最優先としながら管理運営及び各種事業活動を确实且つ積極的に展開した。

特に大きな感動と高い関心を集めたラグビーワールドカップ 2019 日本大会や、東京 2020 年オリンピック・パラリンピック競技大会の開催を控え、多様な事業展開を通して大会への機運醸成とスポーツ活動への関心の高揚や文化及び芸術活動の活性化を図り、市民の芸術文化の向上や、健康増進・スポーツ活動の促進に貢献することができた。

しかしながら新型コロナウイルス感染拡大防止の為、3月2日より多くの施設が臨時休館・休場となり、計画していた文化会館のピュアクラシックコンサート、青少年館のいるか合唱団コンサート、総合体育館のWリーグ浦安大会など施設を代表する大規模イベントをはじめ、3月に予定していた催しがすべて中止となったが、市と綿密な連携のもと利用者への影響が最小限となるように努めた。

(1) 管理施設と分類

分類	指定管理	受託・その他
公益目的事業 1	文化会館 市民プラザ 文化財住宅	
公益目的事業 2	青少年館 こどもの広場	少年の広場
公益目的事業 3	運動公園（総合体育館、屋内水泳プール、陸上競技場、アーチェリー場、野球場、軟式野球場、スポーツコート、テニスコート、スケートボード場等） 中央武道館 市営東野プール	
収益事業	自転車駐車場 墓地公園 運動公園（公園遊具管理等）	障がい者就労支援センター 総合公園管理棟

2. 事業報告

【公益目的事業1：文化及び芸術の振興に関する事業】

(1) 文化施設事業（浦安市文化会館事業・浦安市民プラザ事業）

文化施設は、浦安市の文化及び芸術の振興、普及・育成に寄与し、市民参加の新しい形を一層前進・発展させるため、運営テーマを「街中がステージ～さらなる浦安ブランドを目指して～」とし、新たな指定管理期間がスタートした。

市民プラザが大規模改修工事のため7月から長期休館となったが、同じ商業施設内に臨時窓口を開設するとともに文化会館も休館日を年末年始のみとし業務を継続するとともに、事業についても鑑賞型事業や人気事業の開催場所を変更して実施するなど、サービスレベルを低下させないよう努めた。

施設の管理運営では、全職員が市民の立場に立ったサービスを念頭に、舞台技術スタッフが「舞台コンシェルジュ」として、市民ステージの輝きを演出することで信頼関係を構築し、多くのリピーターを獲得するとともに、利用者満足度の向上を図った。

さらに、臨時職員も含めた接遇研修を実施し、市民とのコミュニケーション能力の向上に努めた。そして、安心・安全面では法定基準以上の防災訓練を実施し、安心できる施設運営を行った。

また、新型コロナウイルス感染拡大防止のため、イベントの自粛や施設が休館となり、自主事業を含む多くの催し物が中止となった。休館期間中は、電話対応のほか施設設備の巡回点検や清掃作業などを重点的に行った。

文化会館では、鑑賞型事業として、イベンターとの共催で多くのタレント公演を実施し、また文化会館の代表的な事業に成長した、0才から入場可能な「ピュアホワイトクリスマスコンサート」も節目の10回を数え、2日間の公演を行い過去最大のお客様にご来場いただき開催できた。

参加型事業は「バックステージツアー」「舞台技術セミナー」も人気事業として定着し、中でも舞台技術セミナーは定員を上回る応募があり、市民に舞台芸術を体験できる機会を提供できたとともに、

市民の舞台芸術に対する興味の高さが伺えた。

育成支援型事業としては、ピュアクラシックコンサート登録アーティストがソリストとして浦安シティオーケストラや浦安ウインドアンサンブルと共演し、今回も好評を博した。市内の小学校にこちらから出向くアウトリーチ事業「ミュージックデリバリー」も全14校で延べ26回開催でき、小学生に音楽芸術の素晴らしさを間近で伝えることができた。

市民プラザでは、鑑賞型事業の人気事業である「しんうら寄席」は6月まで市民プラザで開催し、大規模改修工事に伴う長期休館以降は会場を文化会館に移して開催した。参加型事業では世代を超えた音楽愛好家の交流の場「うらやす音楽村」で出演グループの人気投票を行い、上位のグループがUスタイルに出演できるという仕組みをつくり開催し、出演者及び来場者からも好評を得た。

育成支援型事業では、街中がステージ事業の主軸である「街角ライブ&コミュニケーションUスタイル」も大規模改修工事に伴う長期休館により、新浦安駅前広場や商業施設であるニューコースト新浦安など新境地で開催し、新たな方々にUスタイルを紹介することが出来たとともに、新たな賑わいを創出し浦安市の芸術文化の活性化に職員一丸で取り組んだ。

①浦安市文化会館

ア. 施設利用状況

施設／区分	開館日数 (日)	利用日数 (日)	利用率 (%)	利用可能 コマ数 (コマ)	利用コマ 数 (コマ)	稼働率 (%)	利用件数 (件)	利用者数 (人)	
大ホール	303	267	88.1	905	748	82.7	275	93,390	
小ホール	300	238	79.3	898	559	62.2	262	31,269	
会議室	大	338	296	87.6	1,013	741	73.1	367	19,202
	中	339	271	79.9	1,016	645	63.5	317	11,122
	1	339	256	75.5	1,015	590	58.1	291	6,089
	2	337	286	84.9	1,011	662	65.5	366	3,607

練習室	1	336	255	75.9	1,008	577	57.2	286	6,181
	2	337	217	64.4	1,011	504	49.9	241	5,158
	3	337	230	68.2	1,011	517	51.1	268	4,575
和茶室		337	258	76.6	1,011	524	51.8	291	3,433
リハーサル室		322	290	90.1	965	716	74.2	398	11,140
グランドロビー		—	—					—	685
計		3,625	2,864	79.0	10,864	6,783	62.4	3,362	195,851

開館日数は、休館日・保守日を除いた日数

利用率は、利用日数÷開館日数

※3月2日から3月31日は新型コロナウイルス感染拡大防止のため臨時休館

イ. 大・小ホール催物別利用状況

単位：件

	演劇	映画	民謡 舞踊	音楽	大会 式典	講演 講習	その他	計
大ホール	16	1	60	140	28	13	17	275
小ホール	7	6	30	95	40	51	33	262
計	23	7	90	235	68	64	50	537

ウ. 主催者別利用状況

単位：件

	大ホール	小ホール	会議室				練習室			和茶室	リハーサル室	計
			大	中	1	2	1	2	3			
一般	74	59	45	77	103	201	69	65	128	163	189	1,173
社教 団体等	25	56	77	26	18	22	41	26	21	11	124	447
学校・幼稚園 (有料)	0	1	0	0	0	1	15	0	0	0	0	17
学校・幼稚園 (減額)	15	14	0	0	2	0	0	0	0	0	8	39
学校・幼稚園 (免除)	17	8	0	0	0	0	0	0	2	2	7	36
主催 事業	83	51	29	30	22	11	28	20	9	13	43	339
官公庁	61	73	216	184	146	131	133	130	108	102	27	1,311
計	275	262	367	317	291	366	286	241	268	291	398	3,362

エ. 使用料有無別利用状況

単位：件

	大ホール	小ホール	会議室				練習室			和茶室	リハール室	計
			大	中	1	2	1	2	3			
有料	114	130	122	103	123	224	125	91	149	174	321	1,676
無料	161	132	245	214	168	142	161	150	119	117	77	1,686
計	275	262	367	317	291	366	286	241	268	291	398	3,362

②浦安市民プラザ

ア. 施設利用状況

施設／区分	開館日数(日)	利用日数(日)	利用率(%)	利用可能コマ数(コマ)	利用コマ数(コマ)	稼働率(%)	利用件数(件)	利用者数(人)	
大ホール	85	60	70.6	255	129	50.6	63	8,706	
中ホール	85	76	89.4	255	156	61.2	131	3,401	
小ホール	85	33	38.8	255	85	33.3	33	1,930	
市民ギャラリー	86	55	64.0	86	55	64.0	55	10,122	
市民練習室	85	77	90.6	1,020	507	49.7	180	2,834	
市民サロン	1	87	83	95.4	1,044	655	62.7	144	888
	2	85	75	88.2	1,018	470	46.2	150	1,007
	3	85	79	92.9	1,019	460	45.1	153	1,099
	4	85	78	91.8	1,020	488	47.8	166	1,240
	5	85	75	88.2	1,016	473	46.6	126	2,247
	6	85	69	81.2	1,016	465	45.8	102	1,991
計	938	760	81.0	8,004	3,943	49.3	1,303	35,465	

開館日数は、休館日・保守日を除いた日数

利用率は、利用日数÷開館日数

※7月1日から3月31日は大規模改修工事のため臨時休館

イ. 大・中・小ホール催物別利用状況

単位：件

	演劇	映画	民謡 舞踊	音楽	大会 式典	講演 講習	TV 録画	その他	計
大ホール	2	0	19	12	18	11	0	1	63
中ホール	0	0	1	104	18	8	0	0	131
小ホール	11	1	2	3	5	6	0	5	33
計	13	1	22	119	41	25	0	6	227

ウ. ギャラリー催物別利用状況

単位：件

	造形展	絵画展	写真展	書道展	版画	その他	計
ギャラリー	3	16	9	0	0	27	55

エ. 主催者別利用状況

単位：件

	大ホ ール	中ホ ール	小ホ ール	市民 ギャ ラリー	市民 練習 室	市民サロン						計
						1	2	3	4	5	6	
一般	39	30	23	16	127	109	127	130	137	101	75	914
社教団体等	8	7	2	12	47	10	13	14	19	15	15	162
学校・幼稚園 (一般)	0	0	0	0	0	0	0	0	0	0	0	0
学校・幼稚園 (減額)	0	0	0	0	0	0	0	0	0	0	0	0
学校・幼稚園 (免除)	0	0	0	0	0	0	1	0	0	0	1	2
主催事業	12	94	8	7	6	5	6	8	7	6	7	166
官公庁	4	0	0	20	0	20	3	1	3	4	4	59
計	63	131	33	55	180	144	150	153	166	126	102	1,303

オ. 使用料有無別利用状況

単位：件

	大ホ ール	中ホ ール	小ホ ール	市民 ギャ ラリー	市民 練習 室	市民サロン						計
						1	2	3	4	5	6	
有料	47	37	25	28	174	119	140	144	156	116	90	1,076
無料	16	94	8	27	6	25	10	9	10	10	12	227
計	63	131	33	55	180	144	150	153	166	126	102	1,303

カ. 事業実施状況

(ア) 文化会館 (自主事業費)

単位：人

No	実施日・期間	会場		事業名	料金	入場者数・参加者数
1	4月12日(金)	会館	小ホール	羽ばたけ！若い音楽家 第36回 URAYASU ビュアクラシックコンサート	有料	130
2	4月24日(水)	会館	ロビー	第52回ぼっと楽コンサート 中村大貴(オーボエ)	無料	50
3	5月18日(土)	会館	小ホール	春風亭小朝独演会	有料	348
4	5月21日(火)	会館	ロビー	第53回ぼっと楽コンサート 浦田順子(ソプラノ)	無料	50
5	5月25日(土)	会館	大ホール	第12回セーフティコンサート	無料	783
6	5月31日(金)	会館	大ホール	綾小路きみまろ 爆笑スーパーライブ	有料	1,096
7	6月28日(金)	会館	ロビー	第54回ぼっと楽コンサート 岡本拓也(ギター)	無料	130
8	6月29日(土)	会館	大ホール	GReeeeN ライブツアー2019	有料	1,089
9	7月7日(日)	会館	大ホール	浦安ウィンドアンサンブルコンサート	無料	800
10	7月12日(金)	会館	小ホール	羽ばたけ！若い音楽家 第37回 URAYASU ビュアクラシックコンサート	有料	150
11	7月15日(月・祝)	会館	大ホール	ヒラキバレエ 眠れる森の美女 全幕	有料	873
12	7月23日(火)	会館	ロビー	第55回ぼっと楽コンサート 大村芽衣(ヴァオリン)	無料	90
13	7月30日(火) ～7月31日(水)	会館	大ホール	バックステージツアー2019	有料	53
14	8月17日(土) ～8月18日(日)	会館	大ホール	くまのがっこうミュージカル	有料	1,961
15	8月19日(月)	会館	大会議室	夏休み応援プロジェクト スイーツデコ	有料	39
16	8月20日(火)	会館	大会議室	夏休み応援プロジェクト DIY	有料	37
17	8月21日(水)	会館	大会議室	夏休み応援プロジェクト 手描き染め	有料	26
18	8月23日(金)	会館	ロビー	第56回ぼっと楽コンサート 藤原拓実(テノール)	無料	130
19	9月21日(土)	会館	小ホール	第123回しんうら寄席	有料	67
20	9月24日(火)	会館	ロビー	第57回ぼっと楽コンサート Duo Chanceux(ピアノ&フルート)	有料	60
21	9月28日(土)	会館	大ホール	ビュアクラシックコンサートwith幕張総合高 等学校シンフォニックオーケストラ部	有料	936
22	10月12日(土)	会館	大会議室	第124回しんうら寄席	有料	中止
23	10月28日(月)	会館	ロビー	第58回ぼっと楽コンサート 和泉淳子(ホルン)	無料	45

24	11月24日(日)	会館	大ホール	浦安シティオーケストラ 第55回定期演奏会	有料	900
25	12月8日(日)	会館	小ホール	Argentine TANGO 2019	有料	94
26	12月14日(土) ～12月15日(日)	会館	大ホール	ピュアホワイトクリスマスコンサート10	有料	1,622
27	12月22日(日)	会館	ロビー	クリスマスロビーコンサート	無料	70
28	1月4日(土)	会館	大会議室	第125回しんうら寄席	有料	44
29	1月4日(土)	会館	大ホール	初春バレエ祝賀コンサート	有料	203
30	1月23日(木)	会館	ロビー	第59回ぼっと楽コンサート 川野里紗(フルート)	無料	50
31	2月8日(土)	会館	小ホール	シュデンゲンアンサンブル 第9回演奏会	有料	121
32	2月9日(日)	会館	大ホール	さくらメイト会員還元事業 財津和夫トークと歌のプレゼント	招待	460
33	2月15日(土) ～2月16日(日)	会館	大ホール	舞台技術セミナー	無料	15
34	2月22日(土)	会館	小ホール	第126回しんうら寄席	有料	※中止
35	2月26日(水)	会館	大ホール	福田こうへいコンサートツアー 2020	有料	636
36	2月27日(木)	会館	ロビー	第60回ぼっと楽コンサート プラスカルテット Clam(金管四重奏)	無料	※中止
37	2月28日(金)	会館	小ホール	羽ばたけ!若い音楽家 第38回 URAYASU ピュアクラシックコンサート	有料	※中止
38	2月29日(土) ～3月1日(日)	会館	大ホール	黒澤明 名作映画祭	有料	※中止
39	3月25日(水)	会館	ロビー	第61回ぼっと楽コンサート はるなお DUO(ピアノ連弾)	無料	※中止
40	通年	会館	大ホール	スタインウェイピアノ個人開放事業	有料	39
合計						13,197

※新型コロナウイルス感染拡大防止のため中止

(イ) 市民プラザ・街中がステージ (自主事業費)

単位：人

No	実施日・期間	会場		事業名	料金	入場者数・ 参加者数
1	4月18日(木)	プラザ	大ホール	街角ライブ&コミュニケーション Uスタイル Vol.82	有料	85
2	4月20日(土)	プラザ	小ホール	第120回しんうら寄席	有料	55
3	5月7日(火) ～5月12日(日)	プラザ	ギャラリー	田中曾女展 ～ひとひら～	無料	700
4	5月12日(日)	プラザ	中ホール	写真家野寺治孝トークショー	有料	24
5	5月16日(木)	プラザ	大ホール	街角ライブ&コミュニケーション Uスタイル Vol.83	有料	128

6	5月25日(土)	プラザ	小ホール	第121回しんうら寄席	有料	49
7	6月9日(日)	プラザ	全館	うらやす音楽村8	無料	1,808
8	6月15日(土)	プラザ	全館	子育て応援メッセ2019	無料	4,220
9	6月22日(土)	プラザ	小ホール	第122回しんうら寄席	有料	58
10	4月1日(月) ~6月30日(日)	プラザ	中ホール	ピアノ個人開放事業	有料	181
11	5月11日(土) ~5月12日(日)	浦安駅前		舞台技術支援 第6回浦安百縁商店街	協力	—
12	5月26日(日)	中央公民館		訪問演奏会 浦安市ひとり親家庭福祉会総会	協力	—
13	6月16日(日)	新浦安駅前広場		舞台技術支援 パフォーマンズライセンス授与式	協力	—
14	7月12日(金)	東京ベイ舞浜ホテル クラブリゾート		訪問演奏会 東京不動産のれん会	協力	—
15	8月14日(水) ~8月16日(金)	東京ベイ舞浜ホテル クラブリゾート		訪問演奏会 ファミリーバーベキュービュッフェ in summer 2019	協力	—
16	8月18日(日)	富士見自治会 集会所前ゲートボール場		舞台技術支援 富士見自治会夏祭り	協力	—
17	9月21日(土)	スーパー木田屋 北栄店		訪問演奏会 木田屋秋の大感謝祭2019	協力	—
18	9月21日(土) ~9月22日(日)	新浦安駅前広場		舞台技術支援 こどもがつくるまち@うらやす	協力	—
19	9月22日(日)	浦安公園		舞台技術支援 特別野外上映 世界の果ての通学路	協力	中止
20	9月28日(土)	浦安市 老人福祉センター		舞台技術支援 Uセンター秋祭り	協力	—
21	10月5日(土)	アールフォーラム 新浦安		訪問演奏会 アールフォーラム新浦安自治会祭り	協力	—
22	10月5日(土)	新浦安 駅前広場ステージ		舞台技術支援 ちやりフェス2019	協力	—
23	10月6日(日)	豊受神社境内		舞台技術支援 豊受神社祭り	協力	—
24	10月19日(土) ~10月20日(日)	市役所前広場		舞台技術支援 こどもがつくるまち@うらやす	協力	—
25	10月26日(土)	新浦安 駅前広場ステージ		舞台技術支援 ハワイアンフェスティバル	協力	—
26	10月27日(日)	新浦安 駅前広場ステージ		Uスタイル GOBUSATA	無料	300
27	11月9日(土)	青少年館		舞台技術支援 青少年館まつりライブコンサート	協力	—
28	11月16日(土)	東京ベイ東急ホテル		舞台技術支援 浦安フェスティバルファミリーステージ	協力	—
29	11月29日(金)	新浦安 駅前広場ステージ		舞台技術支援 新浦安イルミネーション点灯式	協力	—
30	11月30日(土)	堀江つどいの広場		訪問演奏会 クリスマスイルミネーション点灯式	協力	—
31	12月1日(日)	新浦安 駅前広場ステージ		舞台技術支援 道端文化祭	協力	—

32	12月21日(土)	青少年館	舞台技術支援 クリスマスサロンコンサート	協力	—
33	1月19日(日)	総合体育館	スポーツロビーコンサート 建吾(シンガーソングライター)	協力	—
34	1月26日(日)	ニューコースト新浦安	Uスタイルinニューコースト	協力	—
35	1月29日(水)	高洲公民館	舞台技術支援 高洲寄席	協力	—
36	2月23日(日)	総合体育館	スポーツロビーコンサート 青木玲子(ヴァイオリン)	協力	※中止
37	3月8日(日)	浦安市 老人福祉センター	訪問演奏会 健康教室	協力	※中止
38	3月15日(日)	総合体育館	スポーツロビーコンサート Ciel	協力	※中止
39	3月21日(土) ～3月22日(日)	中央図書館	訪問演奏会/技術支援 リニューアルイベント	協力	※中止
合計					7,308

※新型コロナウイルス感染拡大防止のため中止

(ウ) 文化会館・市民プラザ (受託事業費)

単位：人

No	実施日・期間	会場		事業名	料金	入場者数・ 参加者数
1	8月9日(金) ～8月11日(日)	会館	全館	うらやす管弦楽フェスティバル 2019	無料	172
2	8月11日(日)	会館	大ホール	うらやす管弦楽フェスティバル 2019 成果発表会	無料	405
3	9月1日(日) ～9月8日(日)	会館	大会議室	第3回浦安市写真展	無料	517
4	10月19日(土)	会館	大ホール	市民まつり青少年音楽祭 2019	無料	1,243
5	11月11日(月) ～11月17日(日)	会館	大会議室 他	第39回浦安市美術展	無料	1,324
6	11月17日(日)	会館	小ホール	第39回浦安市美術展表彰式	無料	65
7	1月18日(土) ～1月25日(土)	会館	大会議室	第22回市民手工芸作品展	無料	460
8	3月20日(金・祝) ～3月21日(土)	会館	全館	第7回うらやす文化市場 ～きて！みて！体験！～	無料	※中止
合計						4,186

※新型コロナウイルス感染拡大防止のため中止

(エ) 文化会館・市民プラザ (指定管理料)

単位：人

No	実施日・期間	会場		事業名	料金	入場者数・ 参加者数
1	6月15日(土)	会館	小ホール	県民の日 うらやすまるごと子ども広場	無料	336
2	7月3日(水)	明海南小学校		ミュージックデリバリー	無料	61

3	7月4日(木)	美浜北小学校		ミュージックデリバリー	無料	43
4	9月9日(月)	浦安小学校		ミュージックデリバリー	無料	51
5	9月25日(水)	浦安東小学校		ミュージックデリバリー	無料	109
6	10月7日(月)	見明川小学校		ミュージックデリバリー	無料	74
7	10月15日(火)	明海小学校		ミュージックデリバリー	無料	54
8	10月16日(水)	北部小学校		ミュージックデリバリー	無料	132
9	10月21日(月)	日の出小学校		ミュージックデリバリー	無料	77
10	10月28日(月)	富岡小学校		ミュージックデリバリー	無料	52
11	10月29日(火)	舞浜小学校		ミュージックデリバリー	無料	122
12	10月30日(水)	美浜南小学校		ミュージックデリバリー	無料	47
13	11月14日(木)	東野小学校		ミュージックデリバリー	無料	119
14	11月26日(火)	南小学校		ミュージックデリバリー	無料	67
15	11月27日(水)	高洲北小学校		ミュージックデリバリー	無料	106
16	11月29日(金)	南小学校		ミュージックデリバリー	無料	105
17	3月20日(金・祝) ～3月21日(土)	会館	全館	文化市場	無料	※中止
合計						1,555

※新型コロナウイルス感染拡大防止のため中止

(2) 文化財住宅事業

(浦安市指定有形文化財住宅旧宇田川家)

(千葉県指定有形文化財住宅旧大塚家)

「街に溶け込み生き続ける文化財住宅」を運営テーマに掲げ、浦安の歴史や生活様式が体験できる「昔の生活体験」やお手玉・けん玉・おはじきなどが体験できる「昔の遊び体験」を通年で実施したほか、年中行事として五月人形・七夕飾り・お月見飾り・正月飾り・雛人形の季節の飾りつけを実施した。

さらに、市内の史跡や文化財住宅と懐かしい浦安の街並みを歩いて巡る「文化財ウォーキング」では、昨年に引き続きイヤホンガイ

ドを活用し、参加者より好評を得た。

職員研修では高州移動防犯ステーションによる講話や不審者対応を行い防犯意識、危険回避の知識向上を図った。

また、職員による日常清掃や専門業者による定期清掃、萱葺き屋根の燻蒸作業等や経年劣化のあった障子の張替えを行ったほか、台風 18 号による施設の被害についても市と連携し、浦安市の貴重な財産である文化財住宅の保存に努めた。

なお、新型コロナウイルス感染拡大防止のため、臨時休館となったが、電話対応や休館期間を利用して施設の清掃作業を重点的に行った。

ア. 入館状況

場所	開館日数	入館者数	一日平均
旧宇田川家住宅	266日	7,281人	27.4人
旧大塚家住宅	266日	7,281人	27.4人

※3月2日から3月31日は新型コロナウイルス感染拡大防止のため臨時休館

イ. 文化財住宅事業

No	事業名	実施日・期間	場所等	参加者数
1	文化財ウォーキング	10/24(木)	浦安市内	8人
2	昔の遊び・生活体験	通年	旧宇田川家住宅	1,657人
			旧大塚家住宅	2,117人
合計				3,782人

【公益目的事業2：児童及び青少年の健全育成に関する事業】

(1) 青少年施設事業（浦安市青少年館事業・浦安市少年の広場事業・浦安市こどもの広場事業）

①浦安市青少年館

「青少年の自立をサポート」を運営テーマとして、青少年が未来に向かって夢を持ち、人や地域と積極的に関わり、社会の一員とし

での自覚を高め、「自ら考え、自ら判断、自ら行動」できる青少年の育成に資する運営を行った。

昨年度に続き、東京木材市場による木工教室や小学生で必修化となるプログラミングについて学ぶ教室を企業の社会貢献活動を活用し実施した。

青少年館まつりでは異年齢交流や仲間づくりの場として、ゲーム大会の開催やスタジオ利用者の練習の成果を発表する機会を提供できるライブコンサートを開催した。

いるか合唱団は、ZOZO マリンスタジアムにてプロ野球公式戦オープニングセレモニーにおいて浦安市民を代表して国歌を斉唱したほか、市内ホテルロビーにてクリスマスコンサートや市民まつりなど様々なイベントに出演し、地域に溶け込み地域社会へ貢献することができた。

また、昨年度より実施しているスタジオの当日電話予約が利用者への浸透により、スタジオの利用者数が増加し、利用者から好評を得ることができた。

なお、新型コロナウイルス感染拡大防止のため、臨時休館となり、第10回いるか合唱団コンサートなどの自主事業の開催が中止となったが、電話対応や休館期間を利用して施設設備の点検や清掃作業、令和2年度からの新たな指定管理期間の準備を重点的に行った。

ア. 開館日数及び利用者延べ人数

	実績
開館日数(日)	276
利用者延べ人数(人)	42,504
一日平均(人)	154

※3月2日から3月31日は新型コロナウイルス感染拡大防止のため臨時休館

イ. 利用者内訳

	人数(人)	割合(%)
小学生	17,859	42.0%

中学生	13,014	30.6%
高校生	7,424	17.5%
22歳以下学生及び社会人	2,177	5.1%
その他(23歳以上・就学前)	2,030	4.8%
合計	42,504	100.0%

ウ. 室場別利用者内訳 (主催事業参加者も含む)

単位：人

	小学生	中学生	高校生	22歳以下学生 及び社会人	その他(23歳以 上・就学前)	合計
エントランス	3,597	286	61	63	781	4,788
ゲーム	4,326	1,504	382	158	12	6,382
学習室	1,454	1,360	835	433	17	4,099
クライミング	920	275	32	65	349	1,641
多目的ホール	4,491	6,143	1,525	533	616	13,308
図書コーナー	2,450	1,408	925	163	18	4,964
AVコーナー	495	360	177	19	1	1,052
PCコーナー	64	812	222	120	1	1,219
スタジオ1	0	216	998	255	0	1,469
スタジオ2	0	203	1,814	212	0	2,229
スタジオ3	57	445	451	156	4	1,113
視察等	5	2	2	0	231	240
合計(人)	17,859	13,014	7,424	2,177	2,030	42,504

エ. 予約型室場利用状況

		開館日 (日)	利用日 数(日)	利用率 (%)	利用可能 コマ数	利用 コマ数	稼働率 (%)	利用人 数(人)
スタ ジオ 1	バンド練習用 (ドラム、ギター アンプ等設置)	272	234	86.0%	1,898	725	38.2%	1,469
スタ ジオ 2	バンド練習用 (ドラム、ギター アンプ等設置)	272	241	88.6%	1,898	792	41.7%	2,229

スタジオ 3	多目的練習用 (管楽器等持込練習可能)	272	222	81.6%	2,983	680	22.8%	1,113
計		816	697	85.4%	6,779	2,197	32.4%	4,811

※開館日数は、休館日・保守日・予約不可日を除いた日数

※利用率は、利用日数÷開館日数

※3月2日から3月31日は新型コロナウイルス感染拡大防止のため臨時休館

オ. 事業実施状況

(ア) 文化的事業

単位：人

NO.	事業名	実施時期	実施場所	参加者 延べ人数
1	合唱教室(いるか合唱団) 練習 一部ユースとの合同練習含む	4月～3月 (※3月は中止)	学習室他	479
2	いるか合唱団「被災地応援コンサート」 出演	4/14(日)	市民プラザ	22
3	いるか合唱団「千葉ロッテマリーンズ VS 福岡ソフトバンクホークスオープニングセレモニー」 出演	4/18(木)	ZOZO マリンス タジアム	29
4	いるか合唱団「浦安春まつり」出演	5/19(日)	境川	23
5	いるか合唱団「ちゃりフェス in 新浦安」 出演	10/5(土)	新浦安駅前広 場	16
6	いるか合唱団「浦安市民まつり開会式」 出演	10/19(土)	本庁舎1F	17
7	いるか合唱団「浦安市民まつりステー ジ」出演	10/19(土)	市民まつり ステージ	17
8	いるか合唱団「青少年音楽祭」出演	10/19(土)	文化会館	17
9	いるか合唱団「浦安ウインドアンサン ブル市民まつりファミリーコンサート」出 演	10/20(日)	文化会館	16
10	いるか合唱団「WORLD CROSSE2019 開会 式」出演	11/16(土)	浦安市 陸上競技場	13
11	いるか合唱団「ハイアットプレイス東京 ベイクリスマスコンサート」出演(2回 公演)	12/22(日)	ハイアットプレイ ス東京ベイ	45
12	いるか合唱団「ホテルオークラ東京ベイ クリスマスコンサート」出演	12/23(月)	ホテルオー クラ東京ベイ	28
13	いるか合唱団コンサート	3/7(土)	文化会館	※中止
14	みんなでお花を育てよう	5/26(日)	青少年館正面	14
15	ゆかた着付け教室	7/27(土)	文化会館	17

16	絵画教室	10月4, 11, 25日 11月1日	学習室	14
17	書道教室	12/26(木)	多目的ホール	24
※新型コロナウイルス感染拡大防止のため中止			計	791

(イ) 体育・スポーツ事業

単位：人

NO.	事業名	実施時期	実施場所	参加者 延べ人数
1	こどもの体力向上講座	2/8(土)	多目的ホール	12
2	チャレンジニューススポーツ スラックラインセミナーin 青少年館	3/14(土)	多目的ホール	※中止
※新型コロナウイルス感染拡大防止のため中止			計	12

(ウ) 創造事業

単位：人

O.	事業名	実施時期	実施場所	参加者 延べ人数
1	木工教室	8/3(土)	東京木材市場	65
2	科学教室	8/12(月・祝)	多目的ホール	44
3	絵手紙教室	12/8(日)	学習室	5
			計	114

(エ) 環境学習事業

単位：人

NO.	事業名	実施時期	実施場所	参加者 延べ人数
1	まちびかプログラム(ゴミゼロ運動)	5/26(日)	青少年館・ 境川周辺	14
2	エコ(環境啓発)教室	10/26(土)	多目的ホール	13
			計	27

(オ) 社会教育事業

単位：人

NO.	事業名	実施時期	実施場所	参加者 延べ人数
1	株式経済教室(こども経済アカデミー)	7/29(月)	多目的ホール	28
2	楽しい貿易セミナー	8/19(月)	多目的ホール	23

3	プログラミング教室(みらい教室)	8/31(土) 9/1(日)	学習室	79
4	ソーラーパワー教室	3/22(日)	学習室	※中止
5	プログラミング教室	3/27(金) 3/28(土)	学習室	※中止
※新型コロナウイルス感染拡大防止のため中止			計	130

(カ) 施設の特徴を生かした事業

単位：人

NO.	事業名	実施時期	実施場所	参加者 延べ人数
1	スポーツクライミング認定講習会	4月～7月 9月～3月 (※3月は中止)	多目的ホール	50
2	小学生スポーツクライミング教室	4月～7月 9月～3月 (※3月は中止)	多目的ホール	985
3	青少年館クライミング体験会	4月～3月 (※3月は中止)	多目的ホール	102
4	夏休み小学生フリークライミング体験会	8月	多目的ホール	129
5	キッズトッパープクライミング体験会(夏休みトッパープクライミング体験会)	8/22(木) ・23(金)	多目的ホール	46
6	クライミング大会(春休みトッパープクライミング体験会)	3/26(木)	多目的ホール	※中止
7	クライミングウォールホール開放事業	通年 (※3月2日から31日まで中止)	多目的ホール	329
8	サロンコンサート	12/21(土)	エントランス	125
※新型コロナウイルス感染拡大防止のため中止			計	1,766

(キ) 学習・就労意欲創出事業

単位：人

NO.	事業名	実施時期	実施場所	参加者 延べ人数
1	なんでも勉強会	8/1(木)～8/31(土)	学習室	6
			計	6

(ク)自己表現事業

単位：人

NO.	事業名	実施時期	実施場所	参加者 延べ人数
1	春が来たイベント	4/1～4/30	学習室他	109
2	子どもの日イベント	5/1～5/31	学習室他	69
3	梅雨のイベント	6/1～6/30	学習室他	48
4	七夕イベント	7/1～7/31	学習室他	196
5	夏のイベント	8/1～8/31	学習室他	85
6	十五夜イベント	9/1～9/30	学習室他	82
7	ハロウィンイベント(クラフト)	10/1～10/30	学習室他	146
8	秋のイベント	11/1～11/30	学習室他	77
9	クリスマスイベント	12/1～12/25	学習室他	75
10	お正月イベント	12/26～1/31	学習室他	59
11	冬のイベント	2/1～2/28	学習室他	67
12	ひな祭りイベント	3/1～3/31 (※3月2日から 31日まで中止)	学習室他	0
※新型コロナウイルス感染拡大防止のため中止			計	1,013

(ケ)運営委員会企画事業

単位：人

NO.	事業名	実施時期	実施場所	参加者 延べ人数
1	カードゲーム大会(月例)	4月～3月 (※3月は中止)	学習室	152
2	県民の日イベント (うらやすまるごとこども広場)	6/15(土)	多目的ホール・ エントランス	389
3	青少年館まつり ・TVゲーム大会(770名) ・縁日(1,946名) ・謎解き脱出ゲーム(434名) ・スタンプラリー(650名) ・ビンゴ大会(111名) ・軽食販売他(1,145名)	11/9(土)・ 11/10(日)	全館	5,056
4	ライブコンサート(青少年館まつり内)	11/9(土)	多目的ホール	300
※新型コロナウイルス感染拡大防止のため中止			計	5,897

(コ)利用者還元事業

単位：人

NO.	事業名	実施時期	実施場所	参加者 延べ人数
1	ハロウィンイベント(疑似体験)	10/15(火)～ 31(木)	エントランス他	43
2	青少年館新年会	1/11(土)	エントランス他	302
3	利用者促進事業(TVゲーム大会)	3/20(金・祝)	エントランス	※中止
※新型コロナウイルス感染拡大防止のため中止			計	345

(サ)自発的活動サポート事業

単位：人

NO.	事業名	実施時期	実施場所	参加者 延べ人数
1	ゲームで勝負	※通年	エントランス	5,612
2	静かなところで自習しよう	※通年	学習室	2,212
3	映画を見よう	※通年	AV コーナー	1,052
4	インターネットをやってみよう	※通年	PC コーナー	1,219
5	スタジオワーク	※通年	スタジオ	4,811
6	ナイススマッシュピンポン	※通年 (各種実施)	多目的ホール	11,682
7	簡単バスケットボール			
8	簡単バドミントン			
9	簡単ヘルスバレーボール			
※新型コロナウイルス感染拡大防止のため3月は中止			計	26,588

(シ)他施設とのコラボレーション事業

単位：人

NO.	事業名	実施時期	実施場所	参加者 延べ人数
1	少年の広場事業 ツリークライミング	8/18(日)	少年の広場	16(8組)
2	文化施設事業 ピュアホワイトクリスマスコンサート いるか合唱団出演	12/13(金)・ 12/14(土)・ 12/15(日)	文化会館	80
※親子でアウトドアは一組で子どもや親の複数名参加あり			計	96

(ス) ボランティア育成事業

単位：人

NO.	事業名	実施時期	実施場所	参加者 延べ人数
1	ボランティア育成事業	2月16日(日)	多目的ホール	13
			計	13

(セ) 施設の有効活用事業

単位：人

NO.	事業名	実施時期	実施場所	参加者 延べ人数
1	多目的ホール開放事業	4月～7月 9月～3月 (※3月は中止)	多目的ホール	276
2	子育て支援事業(リフレッシュ体操)	4月～3月 (※3月は中止)	多目的ホール	186
※新型コロナウイルス感染拡大防止のため中止			計	462

(ソ) 継続実施事業

単位：人

NO.	事業名	実施時期	実施場所	参加者 延べ人数
1	合唱クラブ(いるか合唱団ユース)	4月～3月 (※3月は中止)	学習室	40

※新型コロナウイルス感染拡大防止のため中止

② 浦安市少年の広場

野外活動を通して青少年の健全育成を図る場としての施設の維持管理を行い、適正な施設の利用貸出を行った。施設の特性を生かした事業「親子でアウトドア」は、浦安市スカウト連絡協議会の協力により、熱中症への対策として夕方から夜間にキャンプファイヤー体験を行うなど工夫をこらして開催した。

また、経年劣化により傷みつつあったドラム缶バーベキューコンロの更新やプラスチックベンチを耐久性のあるアルミベンチに交換を行った。

なお、新型コロナウイルス感染拡大防止のため、臨時休場となり多くの団体が利用できなくなったが、休場期間を利用して施設の巡回点検や清掃作業を重点的に行った。

ア. 利用状況

利用件数	利用者数
75 件	2,609 人

※3月2日から3月31日は新型コロナウイルス感染拡大防止のため臨時休場

イ. 少年の広場事業

事業名	実施日	参加者人数
親子でアウトドア	8/18(日)	8組16人
親子でアウトドア	2/24(月・祝)	※中止

※親子でアウトドアは一組で子どもや親の複数名参加あり

※新型コロナウイルス感染拡大防止のため中止

③浦安市こどもの広場

「火・水・木・土」などに触れ、自由に遊び、子ども一人ひとりの「やってみたい」を大切にしたい遊び場と居場所の環境づくりに努め、「あそびこそ！生きる力！」を運営テーマに、保護者の方にも地域交流の場を提供することも目指した運営を行った。

協力団体である NPO 法人、一般社団法人と連携し、未就学児の親子交流とネットワークづくりを目的とした「子育てサークル」や小学生対象の「竹とんぼづくり」など、遊びの「きっかけづくり」につながる事業を行った。

また、従来のきっかけづくりに加え子供たちが季節感や文化を感じながら楽しむことのできる「季節のきっかけづくり」を月例化し、新たに「水あそび」、「風あそび」など、季節に応じた様々な事業を実施し利用者増加に努めた。

さらに、昨年度に引き続き、高洲北小学校の P T A や、当代島公民館との共催による「出張プレイパーク」を実施し、施設の周知と利用促進に努めた。

施設の安全管理については、毎日の巡回点検により不具合の早期発見と予防措置に努めるとともに、場内から駐車場への飛び出し防

止のため、市内ボランティア団体の協力を得て、受付の入口に季節の花を植えたプランターを設置し、飛び出しによる事故防止および景観向上を図った。さらに昨年に引き続き「クリーンタイム」では子どもたちと一緒にゴミ収集などの清掃管理を行った。

また、場内から駐車場への飛び出し防止のため、市内ボランティア団体の協力を得て、受付の入口に季節の花を植えたプランターを設置し、飛び出しによる事故防止および景観向上を図った。

新型コロナウイルス感染拡大防止のため、臨時休場となったが、再開時の電話受付や休場期間を利用して施設の清掃作業、点検、軽微な修繕作業を重点的に行った。

なお、平成 27 年 10 月から令和 2 年 3 月末までの指定管理期間で特に大きな怪我や事故等もなく適正に管理運営を行い、市や次期指定管理者へ滞りなく引継ぎをして指定管理期間を終了する事ができた。

ア. 開場日数及び利用者延べ人数

	実 績
開場日数(日)	317
利用者延べ人数(人)	39,525
一日平均(人)	124.7
平日平均(人)	115.9
土日祝平均(人)	141.5

※ 3 月 2 日から 3 月 31 日は新型コロナウイルス感染拡大防止のため臨時休場

イ. 利用者内訳

	人数(人)	割合(%)
未就学児	20,023	50.7%
小学生	7,057	17.9%
保護者	11,828	29.9%
その他	617	1.5%
合 計	39,525	100.0%

【公益目的事業3：社会教育としての生涯学習スポーツ活動の促進に関する事業】

体育施設事業（浦安市運動公園事業、浦安市中央武道館事業、浦安市営東野プール事業）

体育施設では、今期指定管理期間の運営テーマを「スポーツで輝け！街中でスポーツを！」とし、「子どもの体力向上」や「急速に進む高齢化」などの地域の課題や「東京 2020 オリンピック・パラリンピック競技大会」に対応した様々な事業を実施し、健康の維持増進や体力の向上を図った。

また、公民館や自治会などに運動指導者を派遣し、市域のスポーツ活動の活発化に寄与するなど、浦安市が目指す「生涯スポーツ健康都市」の実現を推し進めた。

さらには、市民の運動に対する意欲と健康に対する意識を高め、その活動を 5 年間継続的にサポートすることを目的とした財団独自で初めて企画実施する「うらやす健康応援プロジェクト」を体育施設全体で開始することができた。

（1）浦安市運動公園事業

ア．浦安市運動公園総合体育館

総合体育館では、各種目の基本を習得するスポーツコース・教室事業、障がいのある方を対象とした卓球教室や体操教室の実施、市内スポーツクラブとの協働事業として、未就学児から小学生までを対象とした通年型の体育スクール事業を実施するなど、ライフステージに応じた様々な事業を実施し好評を得た。

また、地域と連携を図った協働事業では、地元企業である「株式会社オリエンタルランド」との就学前の子と親を対象としたイベントを開催するなど、浦安らしさのある地域密着型の事業として大変喜ばれた。

そのほか、親子を対象とした「親子でレッツスポーツコース」、高齢者の運動実施・継続のきっかけとなるよう「いきいき体操&ウォーキング」を開催した。

子育て中の方の利用しやすい環境づくりとして、スポーツコース開催時の保育やトレーニング室利用時の託児サービスを実施し、運動機会の提供・支援を行った。

また、障がい者と健常者を対象とし車いす卓球を体験することで障がいへの理解も深めることを目的とした「体験！車いす卓球」を新規に開催した。

新型コロナウイルス感染拡大防止に向け衛生管理に努めたが、2月22日以降に開催予定の全てのイベントやスポーツ事業を中止し、3月2日より臨時休館となった。休館期間中は、電話対応のほか、休館期間を利用して施設設備の巡回点検や清掃作業、床面の補修などの準備を重点的に行った。

(ア) 総合体育館施設利用状況

	開館日 (日)	利用日数 (日)	利用率 (%)	利用可能 コマ数 (コマ)	利用 コマ数 (コマ)	稼働率 (%)	利用人数 (人)			
							団 体	個 人	計	
メインアリーナ	307	307	100.0	1,841	1,783	96.8	79,695	7,465	87,160	
サブアリーナ	306	306	100.0	1,835	1,767	96.3	20,118	9,433	29,551	
第一武道場	307	306	99.7	1,842	1,282	69.6	6,601	1,542	8,143	
第二武道場	307	306	99.7	1,842	1,172	63.6	10,372	1,229	11,601	
弓道場	305	305	100.0	1,823	1,656	90.8	5,543	3,131	8,674	
トレーニング室	307	307	100.0	1,842	1,842	100.0		87,621	87,621	
卓球室	307	307	100.0	1,842	1,685	91.5	6,492	8,248	14,740	
卓球コーナー	298	296	99.3	1,690	1,384	81.9		8,958	8,958	
多目的室	307	307	100.0	1,842	1,663	90.3	9,927		9,927	
会議室	288	259	89.9	3,456	2,009	58.1	5,898		5,898	
研修室	304	286	94.1	7,296	3,141	43.1	7,958		7,958	
幼児室								1,068	915	1,983
計	3,343	3,292	98.5	27,151	19,384	71.4	153,672	128,542	282,214	

開館日は、利用可能日で休館日・保守日等を除いた日数

利用率は、利用日数÷開館日

稼働率は、利用コマ数÷利用可能コマ数

※10月12日、13日は台風19号の影響により臨時休館

※3月2日から3月31日は新型コロナウイルス感染拡大防止のため臨時休館

(イ) 総合体育館主催者別利用団体数

単位：団体

	官公庁	体育館	学校・幼稚園	体育団体		サークル		社教団体	一般	その他	計
				認定	非認定	認定	非認定				
メインアリーナ	53	122	0	39	0	0	528	0	190	71	1,003
サブアリーナ	35	96	0	33	0	0	429	0	193	12	798
第一武道場	20	32	0	11	0	0	377	0	127	2	569
第二武道場	10	140	0	16	0	0	346	0	81	2	595
弓道場	8	114	0	216	0	0	55	0	12	0	405
卓球室	0	40	0	25	0	0	565	0	31	15	676
多目的室	4	447	0	0	0	0	519	0	333	2	1,305
会議室	59	77	0	8	0	0	72	0	172	0	388
研修室	109	79	0	56	0	0	84	0	305	0	633
計	298	1,147	0	404	0	0	2,975	0	1,444	104	6,372

(ウ) 総合体育館使用料有無別利用団体数

単位：団体

	有料	無料	計
メインアリーナ	828	175	1,003
サブアリーナ	667	131	798
第一武道場	517	52	569
第二武道場	445	150	595
弓道場	283	122	405
卓球室	636	40	676
多目的室	854	451	1,305
会議室	252	136	388
研修室	445	188	633
計	4,927	1,445	6,372

(エ) 総合体育館種目別団体利用人数

単位：人

	メイン アリーナ	サブ アリーナ	第一 武道場	第二 武道場	弓道場	卓球室	多目的室	会議室	研修室	幼児室	卓球 コーナー	計
バスケットボール	8,622	2,294	0	0	0	0	0	0	0	0	0	10,916
バレーボール	12,007	3,288	30	120	0	0	7	0	0	0	0	15,452
トリム・ソフト バレーボール	5,425	1,048	0	0	0	0	0	0	0	0	0	6,473
ドッジボール	310	50	0	0	0	0	0	0	0	0	0	360
ハンドボール	3	0	0	0	0	0	0	0	0	0	0	3
バウンドテニス	1,038	1,294	0	0	0	0	0	0	0	0	0	2,332
バドミントン	4,909	1,385	0	0	0	0	0	0	0	0	0	6,294
卓球	7,393	2,795	0	0	0	6,459	0	0	0	0	0	16,647
フットサル	9,470	950	0	0	0	0	0	0	0	0	0	10,420
柔道・柔術	0	0	1,122	260	0	0	0	0	0	0	0	1,382
空手道	930	60	1,903	2,238	0	0	0	4	0	0	0	5,135
合気道	1,290	0	2,165	13	0	0	0	0	0	0	0	3,468
剣道・杖道	5,730	670	459	1,792	0	0	0	0	0	0	0	8,651
太極拳	0	0	89	1,330	0	0	213	7	0	0	0	1,639
少林寺拳法	0	0	138	422	0	0	0	0	0	0	0	560
エアロビクス	8	0	0	0	0	0	2,391	0	0	0	0	2,399
ジャズダンス 等	8	1,672	226	238	0	0	3,001	307	238	29	0	5,719
クラシック バレエ	3	17	0	0	0	0	1,743	1	2	0	0	1,766
チアリーディング	0	0	0	0	0	0	0	0	0	0	0	0
新体操	3,971	634	0	25	0	0	387	0	0	0	0	5,017
各種健康体操	260	44	0	70	0	0	202	5	8	0	0	589
相撲	640	0	0	20	0	0	0	0	0	0	0	660
軽スポーツ	858	745	0	0	0	0	0	0	0	0	0	1,603
マラソン	6,699	0	20	50	0	0	0	40	30	0	0	6,839
弓道	0	0	0	40	4,671	0	0	0	0	0	0	4,711

アーチェリー	0	0	0	0	0	0	0	0	0	0	0	0
ヨガ	0	0	38	896	0	0	211	50	0	0	0	1,195
テコンドー	0	0	0	0	0	0	0	0	0	0	0	0
その他	6,672	609	212	513	0	0	97	5,285	7,748	0	0	21,136
事業	3,449	2,563	199	2,345	872	33	1,675	645	0	525	0	12,306
計	79,695	20,118	6,601	10,372	5,543	6,492	9,927	6,344	8,026	554	0	153,672

(オ) 総合体育館事業実施状況

a. コース実施状況

単位：人

No.	事業名	実施期間	実施場所	参加者 延べ人数
1	子どもの体力向上 1	11/7～12/19	サブアリーナ	112
2	子どもの体力向上 2	11/7～12/19	サブアリーナ	115
3	子どもの体力向上 3	1/23～3/12 (※2/27～3/12 は中止)	サブアリーナ	83
4	子どもの体力向上 4	1/23～3/12 (※2/27～3/12 は中止)	サブアリーナ	80
5	親子でレッツスポーツ 1	5/10～7/5	第二武道場	228
6	親子でレッツスポーツ 2	1/10～3/6 (※2/28.3/6 は中止)	第二武道場	95
7	ジュニアバドミントン	11/11～12/9	メインアリーナ	114
8	キッズダンス 1	5/30～7/18	多目的室	150
9	キッズダンス 2	10/3～11/21	多目的室	157
10	いきいき体操& ウォーキング・春	5/21～6/18	第二武道場 陸上競技場	39
11	いきいき体操& ウォーキング・秋	10/29～11/26	第二武道場 陸上競技場	47
12	いきいき体操& ウォーキング・冬	2/18～3/17 (※2/25～3/17 は中止)	第二武道場 陸上競技場	13
13	熟年卓球	1/21～2/18	サブアリーナ	110
14	ロコモ予防	10/10～11/26	第一武道場	101
15	バレーボール	5/13～7/8	サブアリーナ	87

16	レベルアップバレーボール	1/20～2/17	サブアリーナ	143
17	卓球	6/25～7/16	メインアリーナ	90
18	レベルアップ卓球	11/5～12/10	メインアリーナ	161
19	体験車いす卓球	9/2～10/7	メインアリーナ	21
20	トリムバレーボール	2/6～2/20	サブアリーナ	14
21	バウンドテニス	10/10～11/14	サブアリーナ	65
22	ビギナーエアロビクス	5/7～6/25	多目的室	170
23	ヘルシーエクササイズ	10/1～11/26	多目的室	176
24	健康太極拳1	5/13～7/1	第二武道場	99
25	健康太極拳2	9/30～12/2	第二武道場	156
26	健康太極拳3	1/27～2/17	第二武道場	92
27	弓道(春期)	6/8～7/27	弓道場	104
28	弓道(秋期)	10/10～11/28	弓道場	69
29	弓道(中学生・高校生)	3/26～3/30	弓道場	※中止
30	あおぞら卓球教室	10/30～12/11	卓球室	10
31	にこにこ運動広場・春	5/22～7/10	第二武道場	38
32	にこにこ運動広場・秋	9/11～10/23	第二武道場	30
33	にこにこ運動広場・冬	1/22～2/12	第二武道場	20
合 計				2,989

※2月22日から3月31日は新型コロナウイルス感染拡大防止のため中止

b. ジュニアクラブ実施状況

単位：人

No.	事業名	実施期間	実施場所	参加者 延べ人数
1	ジュニアバドミントン	※4/9～3/24	メインアリーナ	323
2	ジュニア卓球クラブ	※4/9～3/24	メインアリーナ	171
合 計				494

※2月22日から3月31日は新型コロナウイルス感染拡大防止のため中止

c. 指導者付個人使用（教室）実施状況

単位：人

No.	事業名	実施日・期間	実施場所	参加者 延べ人数
1	バレーボール	※毎週 火曜日	メインアリーナ	768
2	バドミントン	※毎週 火曜日	メインアリーナ	650
3	バスケットボール	※毎週 木曜日	サブアリーナ	865
4	卓球	※毎週 土曜日	卓球室	771
5	弓道・火曜	※第1～3週火曜日	弓道場	540
6	弓道・金曜	※第1～3週金曜日	弓道場	357
7	わんぱく広場	※毎週 火曜日	メインアリーナ	2,379
8	はだしDEビクス	※毎週 月曜日	第二武道場	513
合 計				6,843

※2月22日から3月31日は新型コロナウイルス感染拡大防止のため中止

d. トレーニング室各種教室実施状況

単位：人

No.	事業名	実施日	実施場所	参加者 延べ人数
1	フェルデンクライスメソッド	※毎日 (延べ718回)	多目的室	10,702
2	フェルデンクライスストレッチ			
3	ボディコンディショニング			
4	ローラーエクササイズ			
5	ストレッチ体操とライトエクササイズ			
6	簡単筋トレ			
7	バランスボールエクササイズ			
8	パワートレーニング			
9	簡単エアロ			
10	初級エアロ			
11	中級エアロ			
12	上級エアロ			

13	パワーエアロ			
14	リズムエクササイズ			
15	スラックライン			
16	朝活ミニ教室 ※	7/23～8/31	多目的室	116
17	栄養相談	4/13～2/4	トレーニング室	115
合 計				10,933

※「朝活ミニ教室」は、開館時間延長（8時00分からの開館）期間に、8時30分～8時50分で開催した体幹トレーニングやエクササイズなどの教室

※2月22日から3月31日は新型コロナウイルス感染拡大防止のため中止

e. 特化事業実施状況

単位：人

No.	事業名	実施日・期間	実施場所	参加者 延べ人数
1	千葉ジェッツ バスケットボールスクール	4/1～2/17	サブアリーナ	1,423
2	千葉ジェッツ チアリーディングスクール	4/1～2/17	5階会議室	873
3	キッズ体育スクール	4/6～3/22 (※3/6, 13, 20 は中止)	サブアリーナ	608
4	シンプルヨガ	2/6～3/26 (※2/27, 3/5, 12, 19, 26 は中止)	第一武道場	81
5	ナイトヨガ	6/13～8/1	多目的室	207
6	ベーシック ピラティス・春	5/10～7/5	第二武道場	218
7	ベーシック ピラティス・秋	9/6～10/25	第二武道場	207
8	ベーシック ピラティス・冬	1/10～2/28 (※2/28 は中止)	第二武道場	182
9	アクティブ ピラティス・春	5/7～7/9	多目的室	223
10	アクティブ ピラティス・秋	9/3～11/12	多目的室	219
11	アクティブ ピラティス・冬	1/7～3/17 (※2/25, 3/ 3, 10, 17 は中止)	多目的室	122
12	産後エクササイズ	9/11～11/13	第二武道場	69
13	フェルデンクライス メソッドコース	1/7～2/18	第二武道場	151
14	親子わくわく運動教室	3/29	サブアリーナ	中止※

15	親子でエンジョイ！ フットサル	3/20	サブアリーナ	中止※
16	フラダンスコース	7/23～9/10	第二武道場	184
17	スラックラインセミナー 初級クラス	7/13、27、8/12、 1/26、2/9、 ※2/23	5階会議室	68
18	スラックラインセミナー 中級クラス	7/13、27、8/12、 1/26、2/9、 ※2/23	5階会議室	56
合 計				4,891

※2月22日から3月31日は新型コロナウイルス感染拡大防止のため中止

f. 「観る」スポーツ事業

単位：人

No.	事業名	開催日	実施場所	料金	観戦者数
1	2018-2019 Vリーグ オールスターゲーム	4/20、4/21	メインアリーナ	有料	6,205
2	日本卓球リーグ ホームマッチ前期	5/20	メインアリーナ	無料	207
3	浦安スポーツフェア 2019 「桐生選手イベント」	10/13	エントランス ホール	無料	台風のため 中止
4	「桐生選手イベント」 陸上教室・トークショー	11/2	陸上競技場 メインアリーナ	無料	1,119
5	第21回Wリーグ浦安大会 浦安・市川地区小中学生 選抜対抗戦	2/29、3/1	メインアリーナ	有料	新型コロナウイルス 感染拡大防止のため 中止
合 計					7,531

g. 地域団体・企業協働事業

単位：人

No.	事業名	開催日	実施場所	料金	参加者数
1	(株)オリエンタルランド協働事業 「みんなであそぼう2019」 ～笑顔いっぱい！夢いっぱい！～	7/25	メインアリーナ	無料	1,073
2	湾岸ネットワーク	10/19	メインアリーナ	無料	178
3	YUKIMI CUP 実行委員会共催 YUKIMI CUP2019	11/2	スポーツコート	有料	410
合 計					1,661

h. 公開講座「順天堂大学公開講座」(共催事業)

単位：人

No.	事業名	開催日	実施場所	料金	参加者数
1	春休みスーパーなわとび教室	3/26	メインアリーナ	有料	新型コロナウイルス感染拡大防止のため中止

i. 体力診断事業

単位：人

No.	事業名	開催日	実施場所	料金	参加者数
1	浦安の伝統風物を取り入れた体験体力測定会	3/31	メインアリーナ	無料	新型コロナウイルス感染拡大防止のため中止

j. 子育て支援事業

単位：人

No.	目的	開催日	実施場所	料金	参加者 延べ人数
1	トレーニング室利用支援託児	※通年 175回	幼児室	有料	259
2	スポーツコース保育	※通年 83回	幼児室	有料	222
合 計					481

※2月22日から3月31日は新型コロナウイルス感染拡大防止のため中止

k. 地域貢献事業(指導者派遣)

単位：人

No.	事業名	実施日	実施場所	費用	参加者 延べ人数
1	日の出公民館 体育館一般開放	通年 第1・3水曜日 (19回/年)	日の出公民館 体育館	無償	746
2	高洲公民館 体育館一般開放	通年 第2・4水曜日 (21回/年)	高洲公民館 体育館	無償	903
3	子育てママの リフレッシュ体操	4/26 5/24 6/28 9/27 10/25 11/22 1/24 (※2/28、 3/27は中 止)	青少年館	無償	55

4	親子体操	4 / 5 6 / 7 10 / 4 12 / 6 2 / 7	青少年館	無償	106
5	浦安南高等学校 「うらやす体操」レクチャー	5/15, 22, 30	浦安南高校	無償	50
6	浦安春まつり 「うらやす体操」	5 / 19	境川沿い しおかぜ歩 道橋～神明 橋間	無償	50
7	軽スポーツ協会 20 周年生涯 スポーツ健康都市ウォーク 「うらやす体操」	5 / 25	こもれび 広場	無償	157
8	子育て応援メッセ 2019 うらやす財団「キッズレク スペース」	6 / 15	市民プラザ 大ホール	無償	250
9	いちよう学級 卓球指導	6 / 19	浦安市まち づくり活動 プラザ	無償	17
10	みんなのスポーツの集い 「ママプラフィット」	6 / 22	総合体育館 第一武道場	無償	10
11	みんなのスポーツの集い 「ダンスグリーン!!」	6 / 22	総合体育館 第一武道場	無償	40
12	みんなのスポーツの集い 「体験ヨガ」	6 / 22	総合体育館 第一武道場	無償	37
13	みんなのスポーツの集い 「親子広場」	6 / 22	総合体育館 第二武道場	無償	162
14	みんなのスポーツの集い 「バルドラール浦安とフッ トサル」	6 / 22	総合体育館 メインアリーナ	無償	39
15	春季市民トリムバレーボ ール大会 ウォーミングアップ	6 / 23	総合体育館 メインアリーナ	無償	600
16	トリムバレーボール SIM リ ーグ ウォーミングアップ	8 / 12	総合体育館 メインアリーナ	無償	100
17	富岡・見明川・浦安幼稚園 合同家庭教育学級 親子コーディネーション	8 / 29	富岡公民館	無償	32
18	市 P 連スポーツ大会 ウォーミングアップ	9 / 16	総合体育館 メインアリーナ	無償	220
19	ちゃりフェス in しんうらやす 2019 「うらやす体操」	10 / 5	新浦安駅前 広場	無償	200
20	秋季市民トリムバレーボ ール大会 ウォーミングアップ	11 / 17	総合体育館 メインアリーナ	無償	600

21	第7回東野スポーツフェスタ ウォーミングアップ	11/17	東野小学校 体育館	無償	250
22	いちよう学級 卓球指導	12/4	浦安市まち づくり活動 プラザ	無償	31
23	卓球ニッタク杯レディース大会 ウォーミングアップ	2/3	総合体育館 メインアリーナ	無償	150
24	浦安アカデミアウォーキング部	3/5	市役所庁舎 会議室	無償	新型コロナウイルス感染拡大防止のため 中止
合 計					4,805

1. 文化施設共同コンサート事業

単位：人

No.	事業名	開催日	実施場所	料金	参加者数
1	ロビーパフォーマンス・ ロビーコンサート	1/19 (※2/23、3/15 は中止)	エントランス ホール	無料	149

※2月22日から3月31日は新型コロナウイルス感染拡大防止のため中止

m. オリンピック・パラリンピック推進事業

単位：人

No.	事業名	開催日	実施場所	料金	参加者数
1	車いすバスケットボール 体験	8/17、18	メインアリーナ	無料	28

n. うらやす健康応援プロジェクト

単位：人

No.	事業名	開催日	登録者数
1	うらやす健康応援プロジェクト	2/18～3/31	389

イ. 浦安市運動公園屋内水泳プール

屋内水泳プールでは、年間を通して快適な温水プールとして、水の浮力や刺激を活用した足腰に負担が少なく、陸上では得ることが出来ない運動効果が期待できるプール施設の特性を生かした、幼児から高齢者まで幅広い年齢層を対象に様々な水泳・水中運動の事業

を開催し好評を得た。

特に泳力向上を目的とした小・中学生対象の水泳教室や親子でのふれあいや水慣れを目的とした親子水泳教室、未就学児の体力や泳力向上を目指した「アクアキッズスイミングスクール」、競泳の競技力向上を目的とした「ジュニア競泳スクール」は申込者が大変多く、人気の高い事業であった。

また、ワンポイントアドバイスでは、クロール、平泳ぎなどの泳法指導のほか、水中での効果的な体の動かし方などを指導し大変喜ばれた。

例年2月に実施するプール水の交換に伴う臨時休館では、設備機器点検や各プール、室場の簡易補修を行い、安全で利用しやすい施設環境づくりを行ったが、新型コロナウイルス感染拡大防止のため、引き続き臨時休館となった。

(ア)．屋内水泳プール施設利用状況

	開館日 (日)	利用 日数 (日)	利用率 (%)	利用可能 コマ数 (コマ)	利用 コマ (コマ)	稼働率 (%)	利用人数(人)		
							団体	個人	合計
25m プール	289	289	100.0	1,731	1,731	100.0	6,148		
多目的プール	289	289	100.0	1,731	1,731	100.0			
健康プール	289	289	100.0	1,726	1,726	100.0	—	123,363	129,511
リハビリプール	287	287	100.0	1,714	1,714	100.0	—		
屋外プール	62	62	100.0	290	290	100.0	—		
和室	289	127	43.9	1,731	319	18.4	392	33	425
控室(幼児室)							214	518	732
合計	1,505	1,343	89.2	8,923	7,511	84.2	6,754	123,914	130,668

開館日は、利用可能日で休館日・保守日等を除いた日数

利用率は、利用日数÷開館日

稼働率は、利用コマ÷利用可能コマ

※10月12日、13日は台風19号の影響により臨時休館

※2月3日・4日の2日間リハビリプールは、設備不具合のため利用中止

※2月12日から3月1日は、プール水入替え・設備機器点検等のため臨時休館

※3月2日から3月31日は新型コロナウイルス感染拡大防止のため臨時休館

(イ) 屋内水泳プール主催者別利用団体数

単位：団体

	官公庁	プール	学校 幼稚園	体育団体		サークル		社教団体	一般	その他	計
				認定	非認定	設定	非設定				
25mプール	1	117	0	1	0	0	259	0	0	0	378
多目的プール	1	489	0	1	0	0	123	0	0	16	630
和室	1	112	0	5	0	0	0	0	0	24	142
計	3	718	0	7	0	0	382	0	0	40	1,150

※健康プール・リハビリプール・屋外プールは、団体利用対象外

(ウ) 屋内水泳プール使用料有無別利用団体数

単位：団体

	有 料	無 料	計
25mプール	260	118	378
多目的プール	140	490	630
和室	26	116	142
計	426	724	1,150

※健康プール・リハビリプール・屋外プールは、団体利用対象外

(エ) 屋内水泳プール種目別団体利用人数

単位：人

	競泳	幼児水泳	フィン・ スノーケリング	その他	合計
25mプール	519	761	493	0	1,773
多目的プール	0	4,148	227	0	4,375
和室	0	0	0	392	392
控室	0	0	0	214	214
合計	519	4,909	720	606	6,754

※健康プール・リハビリプール・屋外プールは、団体利用対象外

(オ) 屋内水泳プール事業実施状況

a. 短期コース実施状況

単位：人

No.	事業名	実施期間	実施場所	参加者 延べ人数
1	サタデースイミング 1 A	6 / 1 ~ 7 / 13	25m・多目的プール	268
2	サタデースイミング 1 B	6 / 1 ~ 7 / 13	25m・多目的プール	249
3	サタデースイミング 2 A	9 / 21 ~ 11 / 2	25m・多目的プール	162
4	サタデースイミング 2 B	9 / 21 ~ 11 / 2	25m・多目的プール	195
5	サタデースイミング 3	11 / 9 ~ 12 / 21	25m・多目的プール	292
6	4月に向けて！スイミング A	1 / 11 ~ 2 / 8	25m・多目的プール	246
7	4月に向けて！スイミング B	1 / 11 ~ 2 / 8	25m・多目的プール	268
8	フィンスイミング	11 / 9 ~ 12 / 21	多目的プール	71
9	アーティスティックスイミング	11 / 17 ~ 12 / 22	多目的プール	115
10	親子でレッツスイミング 1	5 / 16 ~ 6 / 20	多目的プール	18
11	親子でレッツスイミング 2	9 / 15 ~ 10 / 27	多目的プール	166
12	クロール 1 (初級)	5 / 24 ~ 6 / 28	多目的プール	40
13	クロール 2 (初級)	10 / 1 ~ 11 / 5	多目的プール	80
14	平泳ぎ (初級)	5 / 28 ~ 7 / 2	多目的プール	30
15	背泳ぎ (初級)	9 / 27 ~ 11 / 1	多目的プール	15
16	バタフライ (初級)	10 / 3 ~ 11 / 7	多目的プール	24
17	4種目レベルアップ (中級)	11 / 14 ~ 12 / 19	25m プール	69
18	スノーケリング	5 / 21 ~ 6 / 11	多目的プール	41
19	シェイプアップウォーキング	5 / 20 ~ 6 / 10	多目的プール	23
20	水中健康ウォーキング (ロコモ対策)	10 / 21 ~ 12 / 2	多目的プール・控室	91
21	アクアスポーツライフ	11 / 15 ~ 12 / 20	多目的プール	90
22	水上エクササイズ	11 / 19 ~ 12 / 10	多目的プール	22
合 計				2,575

b. 通年コース実施状況

単位：人

No.	事業名	実施期間	実施場所	参加者 延べ人数
1	アクアキッズスイミング	※ 5 / 13 ~ 3 / 16	多目的プール	400

2	チャレンジスイミング	※ 5 /14～ 3 /17	25m・多目的 プール	1,321
3	チャレンジスイミング ステップアップ	※ 5 /14～ 3 /17	25m・多目的 プール	704
4	ジュニア競泳(競技力向上)	※ 5 /24～ 3 /27	25mプール	702
5	シェイプアップアクア	※ 5 /13～ 3 /16	多目的プール	449
6	レベルアップスイミング	5 /22～ 1 /29	25mプール	323
合 計				3,899

※シェイプアップアクア(9月9日)は、台風のため中止

※2月12日から3月1日は、プール水入替え・設備機器点検等のため臨時休館のため中止

※No1からNo5は、新型コロナウイルス感染拡大防止のため3月中止(各2回)

c. 教室実施状況

単位：人

No.	事業名	実施期間	実施場所	参加者 延べ人数
1	初心者水なれ	※通年実施 (延べ304回)	多目的プール	120
2	初級スイミング		25m・多目的プール	141
3	中級スイミング		25mプール	141
4	競泳トレーニング		25mプール	27
5	マスターズスイミング		25mプール	66
6	ウォーキング&ストレッチ		多目的プール	179
7	道具でシェイプアップ		多目的プール	243
8	アクアリズム		多目的プール	304
9	ワンポイントアドバイス		全プール	868
10	水中ストレッチ・体操		多目的プール	95
11	水上エクササイズ		多目的プール	104
12	アクアパーク		多目的プール	240
13	早朝ストレッチ・体操	夏休み期間 7/21～8/31	多目的プール	525
合 計				3,053

※2月12日から3月1日は、プール水入替え・設備機器点検等のため臨時休館のため中止

※3月2日から3月31日は新型コロナウイルス感染拡大防止のため中止

d. 講習事業（共催）

単位：人

No.	目的	開催日	実施場所	参加者 延べ人数
1	日本赤十字社 水上安全法救助員Ⅰ養成講習会	3/23～3/27 (3/25を除く)	25m・多目的プール・ 和室・控室	※中止

※新型コロナウイルス感染拡大防止のため中止

e. 子育て支援事業

単位：人

No.	目的	開催日	実施場所	料金	参加者 延べ人数
1	プール利用支援託児	週3回程度 延べ130回	控室	有料	166
2	スポーツコース保育	通年	控室	有料	34
合 計					200

※3月2日から3月31日は新型コロナウイルス感染拡大防止のため中止

f. 共催事業実施状況（市内スポーツクラブ）

単位：人

No.	事業名	実施期間	実施場所	参加者 延べ人数
1	アクアエアロビクス	5/22～1/29	多目的プール	292
2	マタニティースイミング	5/23～10/31	多目的プール	15
合 計				307

g. 地域貢献事業（市内小学校水泳指導者派遣）

単位：人

No.	希望校	実施校	指導者	指導回数	時間	実施場所	参加者 延べ人数
1	12校	9校	2人/回	13回	3時間/回	各学校プール	1,329

h. プール無料開放ミニイベント事業

単位：人

No.	事業名	実施日・期間	実施場所	参加者 延べ人数
1	フラダンス・ウクレレショー	9/16	プールサイド	200
2	おもちゃのプール	5/5・6/15・ ※3/7	多目的プール	517
3	スノーケリング体験	6/22・※10/11	多目的プール	26

4	フィンスイミング体験	6/22・※10/11	多目的プール	15
5	ワンポイントアドバイス	5/5・6/15・ 9/16	25mプール・ 多目的プール	69
6	エンジョイウォーキング	9/16	多目的プール	12
7	お孫さんと記念撮影	9/16	プールサイド	3
8	自己記録にチャレンジ	6/15・※3/7	25mプール	54
9	水中ストレッチ・体操	6/22・9/16	多目的プール	24
10	水上エクササイズ	10/11・※3/7	多目的プール	※中止
11	水中写真撮影会	※3/7	多目的プール	※中止
12	オープンウォータースイ ミング体験会	※3/7	多目的プール	※中止
合 計				920

※スポーツフェア（10月11日）は、台風のため中止

※「屋内水泳プール感謝祭」として3月7日に予定していたが、新型コロナウイルス感染拡大防止のため中止

i. その他ミニイベント事業

単位：人

No.	事業名	実施日・期間	実施場所	参加者 延べ人数
1	夏休み子ども短期水泳教室	8/5～8/9 (8/7を除く)	多目的プール	51
2	除夜の鐘スイム	12/25	25mプール	36
3	苦手種目克服レッスン	12/23・12/28・ 1/9	多目的プール	13
合 計				100

ウ. キッズスポーツルーム

キッズスポーツルームは、「生涯スポーツ健康都市」を目指す浦安市において初の幼児専用スポーツ施設として、平成31年4月1日にオープンし、多くの未就学児とその保護者に好評を得ることができた。

スポーツ事業では、「幼児期の運動機会の減少」といった課題に対応すべく、文部科学省の「幼児期運動指針」に基づいた各種事業

を開催し好評を得た。

施設供用の初年度となる今年度は、利便性向上を目的とした利用者アンケートや聞き取りを行い、利用者ニーズに合わせた利用ルール改善や遊具拡充に反映したほか、遊具点検や衛生管理の徹底を図り、安全かつ清潔で利用しやすい施設環境づくりを行った。

新型コロナウイルス感染拡大防止に向け衛生管理に努めたが、2月22日以降に開催予定の全てのイベントやスポーツ事業を中止し、3月2日より臨時休館となった。休館期間中は、電話対応のほか、休館期間を利用して施設設備の巡回点検や清掃作業などの準備を重点的に行った。

(ア) キッズスポーツルーム施設利用状況

	開館日 (日)	利用 日数 (日)	利用率 (%)	利用可能 コマ数 (コマ)	利用 コマ (コマ)	稼働率 (%)	利用人数(人)			
							子供	保護者	教室	合計
キッズスポーツルーム	307	307	100.0	1,842	1,499	81.4	6,747	7,511	771	15,029

開館日は、利用可能日で休館日を除いた日数

利用率は、利用日数÷開館日

稼働率は、利用コマ÷利用可能コマ

※10月12日、13日は台風19号の影響により臨時休館

※3月2日から3月31日は新型コロナウイルス感染拡大防止のため臨時休館

(イ) キッズスポーツルーム事業実施状況

a. 教室実施状況

単位：人

No.	事業名	実施期間	実施場所	参加者 延べ人数
1	いろんなうんどうしてみよう!	※通年実施 (延べ293回)	サーキットゾーン	122
2	親子なかよく		サーキットゾーン	34
3	グラグラ		サーキットゾーン	207
4	たんけんたい		サーキットゾーン	116
5	つかんでのぼって		サーキットゾーン	38
6	ピョンピョン		サーキットゾーン	182
7	ボールであそぼう		サーキットゾーン	72
合 計				771

※2月22日から3月31日は、新型コロナウイルス感染拡大防止のため中止

エ. 屋外施設（陸上競技場、アーチェリー場、野球場、軟式野球場、テニスコート、スポーツコート、スケートボード場等）

運動公園屋外施設は本年度より指定管理を受けて管理運営が始まり、陸上競技場で培った屋外施設の管理運営の経験を活かすことで、利用しやすい施設環境を整えることができた。

陸上競技場では、健康の維持増進や体力向上を目的に、様々な世代を対象とした事業を実施し好評を得た。

具体的には、小学生の走力向上を目指す「キッズ・ランニング教室」、「運動会直前かけっこ教室」を実施したほか、日本選手初の100m走9秒台を記録した桐生祥秀選手を招聘した陸上教室とスペシャルトークショーでは多くの観客を魅了した。日本を代表するトップアスリートとの交流は、参加者にとって夢のような時間となり、スポーツの素晴らしさを伝えることが出来た。

また、ラグビーW杯開催に伴い、施設を練習会場として使用することになったNTTコミュニケーションズ・シャイニングアークスをサポートし、チームからラグビーワールドカップ展示での資料を提供していただくなど連携を深めることが出来た。

さらに、熱中症計・温湿計を活用した熱中症・低体温症対策に力を入れ、随時利用者へ情報を提供して運動リスクの軽減に努めた。

アーチェリー場は、市のアーチェリー協会、弓道連盟と連携し、より利用しやすい施設環境を整えた。また、強風への対策を適宜行うことで、利用者の安全を確保するとともに施設の保全に努めた。

パラリンピック・アーチェリー日本代表のキャンプ中には市と連携を図り、各種サポートを行った。

野球場で浦安市内初開催となった第101回全国高等学校野球選手権千葉大会の他、屋外施設で開催された各種大会もこれまでの経験を十分に発揮し、大会をサポートすることができた。

(ア) 陸上競技場施設利用状況

	開館日 (日)	利用日数 (日)	利用率 (%)	利用可能 コマ数 (コマ)	利用 コマ数 (コマ)	稼働率 (%)	利用人数 (人)		
							団 体	個 人	計
全 面					581		34,318		34,318
フィールド	322	322	100.0	1,991	189	84.8	6,741		6,741
トラック					918		0	21,184	21,184
本部室	322	92	28.6	1,991	396	19.9	1,479		1,479
審判控室	322	99	30.7	1,991	411	20.6	944		944
多目的室	322	89	27.6	1,991	385	19.3	1,089		1,089
会議室	322	109	33.9	1,991	423	21.2	2,981		2,981
観客席		68			259		26,286		26,286
計	1,610	779	48.4	9,955	3,562	35.8	73,838	21,184	95,022

開場日は、利用可能日で休場日・保守日等を除いた日数

利用率は、利用日数÷開場日

稼働率は、利用コマ数÷利用可能コマ数

※10月12日、13日は台風19号の影響により臨時休館

※2月24日から3月31日は4種公認更新工事のため休場

(イ) 陸上競技場主催者別利用団体数

単位：団体

	官公庁	競技場	学校・ 幼稚園	体育団体		サークル		社教 団体	一般	その他	計
				認定	非認定	認定	非認定				
全 面	86	6	5	31	0	0	0	0	50	0	178
フィールド	1	0	0	59	0	0	11	0	72	0	143
トラック	0	0	0	0	0	0	0	0	0	0	0
本部室	55	1	3	16	0	0	0	0	20	0	95
審判控室	55	1	3	18	0	0	0	0	25	0	102
多目的室	53	1	4	15	0	0	0	0	19	0	92
会議室	55	2	3	17	0	0	0	0	38	1	116
観客席	25	1	2	18	0	0	0	0	23	0	69
計	330	12	20	174	0	0	11	0	247	1	795

(ウ) 陸上競技場使用料有無別利用団体数 単位：団体

	有 料	無 料	計
全 面	86	92	178
フ ィ ー ル ド	142	1	143
ト ラ ッ ク	0	0	0
本 部 室	39	56	95
審 判 控 室	46	56	102
多 目 的 室	38	54	92
会 議 室	59	57	116
観 客 席	3	66	69
計	413	382	795

(エ) 陸上競技場種目別団体利用人数 単位：人

	全面	フィールド*	トラック	本部室	審判控室	多目的室	会議室	観客席	計
陸上競技	11,860	1,804	0	272	223	244	372	5,660	20,435
サッカー	6,441	3,854	0	594	348	464	1,354	13,586	26,641
ラグビー	4,584	937	0	336	197	181	799	1,630	8,664
アーチェリー	0	0	0	0	0	0	3	0	3
マラソン	6,812	0	0	63	23	30	53	1,000	7,981
グラントゴルフ	215	0	0	20	16	16	40	0	307
フットサル	0	0	0	0	0	0	0	0	0
軽スポーツ	0	130	0	0	0	0	20	0	150
その他	4,188	16	0	184	127	144	304	4,310	9,273
事業	218	0	0	10	10	10	36	100	384
計	34,318	6,741	0	1,479	944	1,089	2,981	26,286	73,838

(オ) 事業実施状況

a. コース実施状況

単位：人

No.	事業名	実施期間	実施場所	参加者 延べ人数
1	運動会直前かけっこ教室	4 / 13	陸上競技場	51
2	朝活ラン&ストレッチ	5 / 25	陸上競技場	6
3	うらやすサッカーフェスティバル サッカー教室	5 / 2	陸上競技場	28
4	中長距離講座	12 / 13	陸上競技場	5
5	スポーツマネジメント 大学サッカー選手権業務 体験・エスコートキッズ	12 / 14	陸上競技場	13
6	ベイシティマラソン 直前対策講座（ハーフ）	1 / 11	陸上競技場	9
7	ベイシティマラソン 直前対策講座（10k m）	1 / 11	陸上競技場	3
8	ベイシティマラソン 直前対策講座（3k m）	1 / 18	陸上競技場	6
9	舞浜パークヨガ	8 / 31	野球場	21
10	ボディコンディショニング	2 / 29	陸上競技場	改修工事のため中止
11	フルマラソン・ハーフマラソンに挑戦	3 / 14	陸上競技場 運動公園	改修工事のため中止
12	アスリートスクール	3 / 25	陸上競技場	改修工事のため中止
13	オリンピック・パラリンピック 種目体験事業	3 / 29	陸上競技場	改修工事のため中止
合 計				142

b. 指導者付個人使用（教室）実施状況

単位：人

No.	事業名	実施日・期間	実施場所	参加者 延べ人数
1	キッズ・ランニング教室	毎月1回	陸上競技場	111

c. 体力測定事業実施状況

単位：人

No.	事業名	実施日・期間	実施場所	参加者 延べ人数
1	自己記録にチャレンジ 1000m・3000m・5000m 記録会	毎月1回	陸上競技場	204

2	自己記録にチャレンジ 100m記録会	毎月1回(11月 ～2月を除く)	陸上競技場	33
合 計				237

d. 地域団体・企業協働事業

単位：人

No.	事業名	開催日	実施場所	料金	参加者数
1	タッチラグビーをはじめよう	3/31	陸上競技場	無料	改修工事のため中止

e. イベント事業（共催事業）

単位：人

No.	事業名	開催日	実施場所	参加者・見学者 延べ人数
1	桐生選手と走る陸上教室	11/2	陸上教室他	697
2	桐生選手スペシャルトーク ショー	11/2	メインアリーナ	500
合 計				1,197

f. スポーツ活動サポート事業

No.	事業名	開催期間	実施場所
1	市内活動チーム情報 (プリオベッカ浦安・日本航空ラグビー部 JAL WINGS)	通年	競技場窓口
2	ラグビーワールドカップ展示	通年	総合体育館 エントランス

オ. アーチェリー場施設利用状況

	開場日 (日)	利用日数 (日)	利用率 (%)	利用可能 コマ数 (コマ)	利用 コマ数 (コマ)	稼働率 (%)	利用人数(人)		
							団 体	個 人	計
アーチェリー場	333	325	97.6	1,995	1,106	55.4	3,091	1,312	4,403

開場日は、利用可能日で休場日・保守日等を除いた日数

利用率は、利用日数÷開場日

稼働率は、利用コマ数÷利用可能コマ数

※3月2日から3月15日は新型コロナウイルス感染拡大防止のため臨時休場

(ア)．スポーツ事業実施状況

No.	事業名	実施日・期間	実施場所	参加者 延べ人数
1	アーチェリー・春	6/1～6/29	アーチェリー場	30
2	アーチェリー・秋	9/21～10/19	アーチェリー場	46
3	アーチェリー・木曜	※毎週 木曜日	アーチェリー場	477
4	アーチェリー・土曜	※第2・4土曜日	アーチェリー場	209
合 計				762

※2月22日から3月31日は新型コロナウイルス感染拡大防止のため中止

カ．屋外施設利用状況

	開場日 (日)	利用日数 (日)	利用率 (%)	利用可能 コマ数 (コマ)	利用 コマ数 (コマ)	稼働率 (%)	利用人数(人)		
							団 体	個 人	計
野球場※	161	161	100.0	897	776	86.5	23,490	0	23,490
軟式野球場	291	264	90.7	3,967	1,008	25.4	18,844	0	18,844
テニスコート	341	339	99.4	15,353	12,317	80.2	65,314	0	65,314
スポーツコート	344	342	99.4	6,341	1,837	29.0	27,593	0	27,593
スケートボード場	345	326	94.5					12,449	12,449
計	1,482	1,432	96.6	26,558	15,938	60.0	135,241	12,449	147,690

開場日は、利用可能日で休場日・保守日等を除いた日数

利用率は、利用日数÷開場日

稼働率は、利用コマ数÷利用可能コマ数

※野球場はネット工事のため10月28日から3月31日まで休場

※3月2日から3月15日は新型コロナウイルス感染拡大防止のため臨時休場

(2) 浦安市中央武道館事業

中央武道館では、武道種目を中心に「子どもの体力向上」や「壮年期から中年期の健康・体力づくり」、「高齢者がいきいきと運動する」ことを目的とした事業を実施し、幼児から高齢者まで様々な市民のスポーツ活動を推進することができた。

具体的には、子どもの体力向上については、「わんぱくサーキット

トコース」、「夏休み空手道コース」「夏休みなぎなたコース」、家族のふれあいをテーマにした「親子体操コース」を開催した。

壮年期から中年期の健康・体力づくりでは、成人の生活習慣病の予防・改善をテーマとした「筋トレ！ナイトエクササイズコース」「栄養学コース」を開催した。

高齢者が生き生きとした生活を送るため「シニアのためのエンジョイライフコース」を実施するとともに、障がいのある児童が楽しく運動ができる「ふれあい体操コース」を開催し、参加者より好評を得た。

トレーニング室では指導員が積極的に利用者とコミュニケーションを図り、運動の継続実施につながる声かけなどを行った。各種教室では参加者の体力に合わせて運動強度など内容をアレンジしながら柔軟なプログラム・指導を提供し参加者のニーズに応え、健康の維持増進の一助となるよう働きかけた。

運動指導者派遣事業は、中央公民館及び当代島公民館の体育館開放事業や、神明認定こども園PTA、浦安市バウンドテニス協会、浦安市社会福祉協議会東2支部へ講師としてトレーニング室指導員を派遣するなど、地域の方々への運動のきっかけづくりや運動継続へ貢献することができた。

子育て中の方の利用しやすい環境づくりとして、スポーツコース開催時の保育やトレーニング室利用時の託児サービスを実施し、運動機会の提供・支援を行った。

新型コロナウイルス感染拡大防止に向け衛生管理に努めたが、2月22日以降に開催予定の全てのイベントやスポーツ事業を中止し、3月2日より臨時休館となった。休館期間中は、電話対応のほか、休館期間を利用して施設設備の巡回点検や清掃作業などの準備を重点的に行った。

ア. 施設利用状況

	開館日 (日)	利用日数 (日)	利用率 (%)	利用可能 コマ数 (コマ)	利用 コマ数 (コマ)	稼働率 (%)	利用人数：(人)		
							団体	個人	計
第一武道場	309	309	100.0	1,854	1,658	89.4	38,877	3,466	42,343
第二武道場	309	309	100.0	1,854	1,774	95.7	31,910	12,265	44,175
会議室	309	246	79.6	3,708	514	13.9	1,971	-	1,971
トレーニング室	309	309	100.0	1,854	1,854	100.0	-	38,635	38,635
保育・託児	-	-	-	-	-	-	72	119	191
屋外事業	-	-	-	-	-	-	22	0	22
計	1,236	1,173	94.9	9,270	5,800	62.6	72,852	54,485	127,337

開館日は、利用可能日で休館日を除いた日数

利用率は、利用日数÷開館日

稼働率は、利用コマ数÷利用可能コマ数

※10月12日、13日は台風19号の影響により臨時休館

※3月2日から3月31日は新型コロナウイルス感染拡大防止のため臨時休館

イ. 主催者別利用団体数

単位：団体

	官公庁	武道館	学校・ 幼稚園	体育団体		サークル		社教 団体	合計
				認定	非認定	認定	非認定		
第一武道場	3	277	0	799	0	0	323	0	1,402
第二武道場	0	329	0	373	0	0	1,208	0	1,910
会議室	2	260	0	28	0	0	33	0	323
計	5	866	0	1,200	0	0	1,564	0	3,635

ウ. 使用料有無別利用団体数

単位：団体

	有 料	無 料	計
第一武道場	1,122	280	1,402
第二武道場	1,581	329	1,910
会議室	61	262	323
計	2,764	871	3,635

エ. 種目別団体利用人数

単位：人

	第一武道場	第二武道場	会議室	保育託児	屋外事業	計
柔道	7,077	131	0	0	0	7,208
剣道	0	7,193	0	0	0	7,193
合気道	12,573	0	0	0	0	12,573
居合道	0	1,150	0	0	0	1,150
空手	412	5,153	0	0	0	5,565
ジャズダンス	11	1,261	0	0	0	1,272
バウンドテニス	0	3,297	0	0	0	3,297
卓球	0	5,050	0	0	0	5,050
体操	10,871	75	0	0	0	10,946
太極拳	0	3,117	0	0	0	3,117
なぎなた	16	500	0	0	0	516
練功	0	591	0	0	0	591
バレエ	0	1,677	0	0	0	1,677
少林寺拳法	716	50	0	0	0	766
杖道	0	418	0	0	0	418
エアロビクス	0	695	0	0	0	695
夏休み空手道	0	275	0	0	0	275
夏休みなぎなた	0	79	0	0	0	79
小学生卓球	0	145	0	0	0	145
スポーツチャンバラ	0	152	0	0	0	152
太極拳	0	48	0	0	0	48
ヨガ体操	133	0	0	9	0	142
練功十八法	0	34	0	0	0	34
真向法体操	33	0	0	0	0	33
親子体操1	148	0	0	13	0	161
親子体操2	80	0	0	8	0	88

親子体操 3	34	0	0	3	0	37
シニアのためのエン ジョイライフ	48	0	0	0	0	48
健康ウォーキング 1	0	0	0	0	6	6
健康ウォーキング 2	0	0	0	0	6	6
健康ウォーキング 3	0	0	0	0	6	6
健康ウォーキング 4	0	0	0	0	4	4
筋トレ！ナイトエク ササイズコース	0	42	0	0	0	42
ボディコンディショ ニング	0	39	0	0	0	39
ポイント！筋トレ編	96	0	0	0	0	96
ポイント！バランス ボール編	80	0	0	0	0	80
ポイント！サーキット トレーニング編	107	0	0	0	0	107
ポイント！ローラー エクササイズ編	89	0	0	0	0	89
栄養学 1	0	0	5	0	0	5
栄養学 2	0	0	4	0	0	4
指導員が教える運動のコツ1	14	0	0	0	0	14
指導員が教える運動のコツ2	12	0	0	0	0	12
女性のための合気道	14	0	0	0	0	14
ふれあい体操 1	4	0	0	0	0	4
ふれあい体操 2	0	0	0	0	0	0
ピラティス（夏）	217	0	0	5	0	222
ピラティス（秋）	164	0	0	21	0	185
ピラティス（冬）	121	0	0	13	0	134
小学生ダンスダンス	0	143	0	0	0	143
小学生体力アップ	129	0	0	0	0	129
フェルデンクライスメソッド	0	88	0	0	0	88
NONSTOPエアロ（冬）	0	98	0	0	0	98
じっくりエクササイズ	2,065	0	0	0	0	2,065

わんぱくサーキット	1,726	409	0	0	0	2,135
ストレッチとライト筋トレ	1,887	0	0	0	0	1,887
その他	0	0	1,962	0	0	1,962
計	38,877	31,910	1,971	72	22	72,852

オ. 種目別個人利用状況

単位：人

	第一武道場	第二武道場	計
柔道	112	0	112
剣道	9	35	44
合気道	201	26	227
居合道	8	77	85
空手	10	10	20
ジャズダンス	88	347	435
バウンドテニス	0	8	8
卓球	0	918	918
体操	1,500	85	1,585
太極拳	0	8	8
なぎなた	0	2	2
バレエ	0	11	11
杖道	1	13	14
エアロビクス	2	20	22
※エアロビクス	0	4,388	4,388
※簡単エアロ	1,535	0	1,535
※パンチ&キックエアロ	0	1,795	1,795
※ストレッチとリズムエクササイズ	0	1,022	1,022
※いすで元気	0	789	789
※おはようストレッチ	0	1,111	1,111
※ボールでエクササイズ	0	327	327

※バランスボール	0	527	527
※エンジョイ筋トレ	0	746	746
計	3,466	12,265	15,731

※トレーニング室 各種教室

カ. 主催スポーツ事業実施状況

(ア) コース実施状況

単位：人

No.	事業名	実施日・期間	実施場所	参加者 延べ人数
1	夏休み空手道	7/28～8/25	第二武道場	275
2	夏休みなぎなた	7/27～8/24	第二武道場	79
3	小学生卓球	1/18～2/15	第二武道場	145
4	スポーツチャンバラ	6/2～6/30	第二武道場	152
5	太極拳	9/28～10/26 (10/12は台風の為中止)	第二武道場	48
6	ヨガ体操	5/7～6/11	第一武道場	142
7	練功十八法	5/11～6/8	第二武道場	34
8	真向法体操	1/12～2/2	第一武道場	33
9	親子体操1	7/31～8/28	第一武道場	161
10	親子体操2	10/2～10/23	第一武道場	88
11	親子体操3	2/5～2/26 (※2/26は中止)	第一武道場	37
12	シニアのためのエンジョイ ライフ	1/7～2/4	第一武道場	48
13	健康ウォーキング1	4/3	浦安市内近隣	6
14	健康ウォーキング2	7/10	浦安市内近隣	6
15	健康ウォーキング3	10/2	浦安市内近隣	6
16	健康ウォーキング4	1/22	浦安市内近隣	4
17	筋トレ! ナイトエクササイズ	1/27～3/9 (※2/24, 3/9は中止)	第二武道場	42
18	ボディコンディショニング	9/18～10/9	第二武道場	39

19	ポイントを知って動こう！ 筋トレ編	7/2～7/23	第一武道場	96
20	ポイントを知って動こう！ バランスボール編	6/4～6/25	第一武道場	80
21	ポイントを知って動こう！ サーキット編	1/14～2/4	第一武道場	107
22	ポイントを知って動こう！ ローラー編	10/1～10/29	第一武道場	89
23	栄養学 1	2/5～2/12	会議室	5
24	栄養学 2	2/19～2/26 (※2/26は中止)	会議室	4
25	指導員が教える運動のコツ 1	7/30	第一武道場	14
26	指導員が教える運動のコツ 2	11/5	第一武道場	12
27	女性のための合気道	11/7～11/28	第一武道場	14
28	ふれあい体操 1	10/19	第一武道場	4
29	ふれあい体操 2	3/14	第一武道場	中止※
合 計				1,770

※2月22日から3月31日は新型コロナウイルス感染拡大防止のため中止

(イ) 特化事業実施状況 (自主採算型)

単位：人

No.	事業名	実施日・期間	実施場所	参加者 延べ人数
1	ピラティス (夏)	6/12～7/17	第一武道場	222
2	ピラティス (秋)	10/23～11/27	第一武道場	185
3	ピラティス (冬)	※1/22～2/26	第一武道場	134
4	小学生ダンスダンス	9/15～10/20 (10/13は台風の為中止)	第二武道場	143
5	小学生体力アップ	10/3～10/31	第一武道場	129
6	フェルデンクライスメソッド	9/3～10/8	第二武道場	88
7	NONSTOPエアロ (冬)	11/6～11/27	第二武道場	98
8	じっくりエクササイズ	※4/4～3/26	第一武道場	2,065
9	わんぱくサーキット	※4/2～3/29	第一武道場 第二武道場	2,135

10	ストレッチとライト筋トレ	※4/2～3/31	第一武道場	1,887
合 計				7,086

※2月22日から3月31日は新型コロナウイルス感染拡大防止のため中止

キ. 子育て支援事業

単位：人

No.	目 的	開催日	実施場所	料金	参加者 延べ人数
1	トレーニング室利用支援託児	※通年 週3回 延べ143回	託児スペース	有料	119
2	スポーツコース保育	※通年	託児スペース	有料	72
合 計					191

※2月22日から3月31日は新型コロナウイルス感染拡大防止のため中止

ク. 自主事業実施状況

(エ) 地域貢献事業（指導者派遣）

単位：人

No.	事 業 名	実施日	実施場所	費用	参加者 延べ人数
1	当代島公民館 体育館一般開放	通年 第一・三水曜 日 夏休み含む (24回/年)	当代島公民館 体育館	無償	1,669
2	中央公民館 体育館一般開放	通年 第二・四月曜 日 (24回/年)	中央公民館 体育館	無償	583
3	神明認定こども園PTA 「簡単エアロ」指導者派遣	6/24	中央武道館 第一武道場	無償	41
4	浦安市バウンドテニス協会 「エンジョイ筋トレ」 指導者派遣	7/9	中央武道館 第二武道場	無償	34
5	浦安市社会福祉協議会東2支部 「簡単ストレッチ」 指導者派遣	10/2	猫実東自治会集 会所	無償	33
合 計					2,360

(3) 浦安市営東野プール事業

利用者の「安全・安心」を最優先として、開場前の排水口などの蓋や吸い込み防止金具が適正に取り付けられているかなど、安全点検を確実に行った。

また、水質管理、プール場内や今年度より新設された食事可能な休憩スペースの衛生管理の徹底をはじめ、プール監視員を的確に配置するとともに施設内外に巡回警備員を配置した。

さらに、昨年度からの駐車場閉鎖に伴う混乱を防ぐため、事前の周知や案内看板を設置するなど、事故防止と防犯対策にも取り組んだ。

開場期間中のスポーツ事業では小・中学生を対象とした短期水泳教室、気軽に参加できる当日参加型事業としてワンポイントアドバイス教室や、水上安全に関する知識・技能が習得できる着衣泳教室など、夏季プールならではの事業を開催し、知識・技術の習得とともに、夏休みの思い出作りにも寄与できた。

開場期間外では、施設の有効活用と地域貢献の観点から細川流投網保存会の練習場所としてプールの貸し出しを行ったほか、職員巡回によりプール周辺の美化、防犯にも努めた。

ア. 開場期間等

開 場 期 間	7月6日(土)から9月1日(日) 開場 58日
開 場 時 間	午前9時～午後5時(遊泳時間2時間で入替)

イ. 利用状況

単位：人

	大 人	小 人	計
利 用 者 数	22,198	34,314	56,512

ウ. プール事業

単位：人

No.	事 業 名	実 施 日	参 加 者 人 数
1	サマージュニアスイミングA	7/29・30・8/1・2	88

2	サマージュニアスイミング B	8 / 12 ・ 13 ・ 15	83
3	着衣泳	7 / 29 ・ 30 ・ 8 / 1 ・ 2 ・ 12 ・ 13 ・ 15	235
4	ワンポイントアドバイス	7 / 23 ・ 8 / 6 ・ 20 ・ 27	16
5	自己記録にチャレンジ ～未来の自分に挑戦状～	8 / 10	22
合 計			444

※サマージュニアスイミング B：8月16日は悪天候のため中止

※着衣泳：8月16日は悪天候のため中止

※ワンポイントアドバイス：7月16日は悪天候のため中止

【収益事業：公益目的事業の継続的推進に資するための事業】

(1) 浦安市営自転車駐車場事業

市営自転車駐車場では、指定管理期間の3年目にあたり、利用者へのサービス・利便性向上を図りながら、安全・安心を第一にした施設運営を行なった。

定期利用申請では市民が安心して安全に Web 申請の利用ができるよう、新たに2段階認証を導入し個人情報管理をより強化したほか、場内の防犯上の観点から防犯カメラ増設や照明のLED化を拡充するとともに駐輪スペースの目安となる白線ガイドやバリカー設置、屋外掲示板のリニューアルを行った。

また、一時利用者へ向けた交通系 IC カード決済によるポイント付与や、ウラヤスフェスティバル同日に新浦安駅周辺の全自転車駐車場において一時利用無料開放を行い、地域に根差した公益財団として賑わいの創出に寄与するとともに駐車場の利用を促し、放置自転車の削減とサービスの向上を図った。

自転車安全利用啓発活動では、市との共催事業「ちゃりフェス in しんうらやす 2019」を開催するとともに、地域団体とのコラボレーション事業「自転車ルール応援チアキャラバン」では、昨年引き続き「ウラヤスフェスティバル 2019」のパレード参加や、新浦安駅

ホーム広告看板に自転車安全利用啓発の掲出を行うなど、市民に向けた交通安全の普及活動にも積極的に取り組んだ。

放置自転車対策では、放置自転車の実態にあわせ、放置自転車禁止看板のリニューアルや配置を見直し、効率的で効果的な放置自転車対策を行った。

ア. 定期利用状況

単位：台

	浦安駅	新浦安駅	舞浜駅	計
自転車	974,162	1,394,871	424,839	2,793,872
原付	26,358	25,694	17,110	69,162
計	1,000,520	1,420,565	441,949	2,863,034

※午前9時現在の実測（延べ台数）

イ. 一時利用状況

単位：台

自転車	原付	自動二輪 (125CCまで)	自動二輪 (125CC超)	計
1,378,352	10,533	8,536	5,314	1,402,735

ウ. 移送受入状況

単位：台

自転車	原付	計
1,924	34	1,958

エ. 返還状況

単位：台

自転車	その他 (自転車)	原付	その他 (原付)	計
1,018	24	30	1	1,073

「その他」は、盗難等による無料返還

オ. 処分（決定）状況

単位：台

自転車	原付	計
2,170 ※(480)	3	2,173 ※(480)

※()は、リサイクル台数で処分（決定）台数に含む

(2) 浦安市墓地公園事業

「コミュニティが生き続ける公園墓地」を運営テーマに、お盆等繁忙期には芝生広場にキッチンデリバリーカーを配置して軽食販売等を行ったほか、年間を通じ園内の花壇に四季折々の植物を植え付け、公園内を散策できるよう公園墓地としての機能の充実を推進した。

4月後半に新休憩所の開設、7月に第3工区の小型墓所、8月には長期・短期納骨堂や合葬式墓地を備えた複合霊堂が供用開始となり、多様化していくニーズに応えるべく、適正な管理運営に努めた。

継続事業として、お墓に関する様々なことを気軽に相談できる「墓石相談コーナー」の運営やお墓参りができない方への「代理墓参」等の実施、仏事用品に加え、納骨堂の扉部分に取り付ける家名プレートや線香・供花の販売を行い、利便性向上を図るとともに、この収益の還元として、お盆・お彼岸などの繁忙期に浦安駅・新浦安駅からの無料シャトルバスや園内巡回バスを運行し、墓参者の利便性と快適性の向上を図った。

ア.巡回バス利用者 2,114人

イ.臨時シャトルバス利用者 1,975人

(内訳) 8月 709人 9月 649人 3月 617人

ウ.墓所墓碑設置状況及び複合霊堂収蔵数及び樹林墓地埋蔵数

墓所 墓碑設置数 (通常・小型)	複合霊堂 収蔵数			
	短期納骨堂	長期納骨堂 (2体用・6体用)	合葬式墓所	無縁
6,983基	334骨	74骨	14骨	112骨

樹林墓地埋蔵数	一体用	二体用
		537骨

エ. 集会施設利用状

	可能日 (日)	休館日 (日)	保守 (日)	利用 日数 (日)	利用率 (%)	利用可能 時間数 (H)	利用 時間数 (H)	稼働率 (%)	利用 件数 (件)	利用者 数(人)	利用者 平均 (人)
法要 室 1	366	0	0	137	37.4	2,820.5	278.5	9.9	275	2,935	10.7
法要 室 2	366	0	0	133	36.3	2,820.5	249.5	8.8	242	2,714	11.2
洋室 1	366	0	0	98	26.8	2,820.5	211.5	7.5	107	1,433	13.4
洋室 2	366	0	0	59	16.1	2,820.5	122.0	4.3	61	883	14.5
和室	366	0	0	72	19.7	2,820.5	145.0	5.1	96	942	9.8
計	1,830	0	0	499	27.3	14,102.5	1,006.5	7.1	781	8,907	11.4

※利用率は、利用日数÷可能日 利用可能時間数は、可能日×可能時間／1日
 通常日 7.0H×91日＝637.0H
 時間延長（夏期） 7.5H×176日＝1,320.0H
 時間延長（繁忙） 8.5H×77日＝654.5H
 時間延長（繁忙） 9.5H×22日＝209.0H 利用可能時間数 2,820.5H
 稼働率は、利用時間数÷利用可能時間数 利用者平均は、利用者数÷利用件数

（3）浦安市総合公園管理棟等管理事業

管理事務所内売店コーナーでお菓子や飲み物等軽食類の販売を引き続き行うとともに、園全体での遊具等の安全点検、ゴミの回収、巡回による不具合箇所や不審者などの早期発見・対応、デイキャンプ場の受付や清掃などを実施し、安全で快適な市民から親しまれる公園環境の維持向上に努めた。

なお、新型コロナウイルス感染拡大防止のため、デイキャンプ場と管理棟が臨時休場、休館となったが、再開時の電話受付や園内全体の清掃作業を行った。

ア. デイキャンプ場利用状況

利用組数	利用者数	1組平均
1,463組	18,056人	12.3人

※3月2日から3月31日は新型コロナウイルス感染拡大防止のため臨時休場

(4) 浦安市障がい者就労支援センター事業

障がいのある方々の社会的自立を促進するための浦安市ワークステーションで行う障がい者就労支援センター事業は、特定非営利活動法人タオと共同して、障がいのある方々との信頼関係を構築しながら就労訓練の機会と場を創出し、一般就労に向けた事業活動を行った。

具体的には、施設設備の維持管理を中心に、いきがづくり共同体の代表事業者としてのマネジメントを行った。

(5) 浦安市運動公園事業

運動公園の公園遊具の点検や植栽管理など、財団のスケールメリットを生かし効率的に実施することで、安全で快適な公園環境の提供に努めた。また、巡回による不審物や不審者への早期発見や対応を継続的に実施した。

(6) 売店・自動販売機運営事業

①文化施設（文化会館・市民プラザ）手数料収入事業

No.	期間	事業名	場所	内容
1	4月～ 3月	飲料等自販機販売 手数料収入	文化会館 市民プラザ	自動販売機での販売
2	4月～ 3月	物品販売手数料収入	文化会館事務室	舞台用消耗品等の販売

②総合体育館手数料収入事業

No.	期間	事業名	場所	内容
1	4月～ 3月	飲料自販機販売 手数料収入	体育館及び敷地内	自動販売機での販売
2	4月～ 3月	スポーツ用品販売 手数料収入	体育館事務室	スポーツ用品等の販売

③屋内水泳プール手数料収入事業

No.	期間	事業名	場所	内容
1	4月～ 3月	スイミング用品販売 手数料収入	プール受付	スイミング用品の販売

④中央武道館手数料収入事業

No.	期間	事業名	場所	内容
1	4月～ 3月	スポーツ用品販売 手数料収入	武道館事務室	スポーツ用品の販売

⑤東野プール手数料収入事業

No.	期間	事業名	場所	内容
1	7月～ 9月	水泳遊具販売 手数料収入	受付窓口	浮輪、ビーチボール等の販売
2	7月～ 9月	飲料等自販機販売 手数料収入	場内外の入退場口付近	自動販売機での販売

⑥陸上競技場手数料収入事業

No.	期間	事業名	場所	内容
1	4月～ 3月	飲料自販機販売 手数料収入	陸上競技場及び敷地内等	自動販売機での販売

⑦墓地公園手数料収入事業

No.	期間	事業名	場所	内容
1	4月～ 3月	物品販売手数料収入	管理棟内及び休憩所	供花、線香、香典袋、お菓子等の販売
2	4月～ 3月	飲料自販機販売 手数料収入	管理棟内ロビー及び園内	自動販売機での販売

⑧自転車駐車場手数料収入事業

No.	期間	事業名	場所	内容
1	4月～ 3月	飲料自販機販売 手数料収入	駐車場内	自動販売機での販売

⑨総合公園手数料収入事業

No.	期間	事業名	場所	内容
1	4月～ 3月	物品販売手数料収入	管理棟内	お菓子、飲み物の販売

⑩こどもの広場手数料収入事業

No.	期間	事業名	場所	内容
1	4月～ 3月	飲料自販機販売 手数料収入	広場内	自動販売機での販売

⑪アーチェリー場手数料収入事業

No.	開催時期	事業名	場所	内容
1	4月～ 3月	飲料自販機販売 手数料収入	アーチェリー場	自動販売機での販売

3. 理事会に関する事項

(令和2年3月31日現在)

会議名	開催年月	件名	
第38回 理事会	令和元年 5月24日	第1号議案	平成30年度事業報告について
		第2号議案	平成30年度決算について
		第3号議案	第19回評議員会の招集について
		第4号議案	評議員候補者の推薦について
第39回 理事会	令和元年 6月10日	第1号議案	業務執行理事の選定について
		報告事項	令和元年度業務執行報告 (新施設の管理運営に係る事項について)
第40回 理事会 (みなし 決議)	令和元年 8月14日 (決議があ ったとみな された日)	第1号議案	次期指定管理者の指定の申請に ついて
第41回 理事会	令和元年 12月9日	第1号議案	給与規程の一部を改正する規程 の制定について
		報告事項	令和元年度業務執行報告 (指定管理者の候補者の選定について) (期中監査について) その他報告 (事業所初期消火活動審査会の結果につ いて)

第 42 回 理事会 (みなし 決議)	令和 2 年 3 月 19 日 (決議があ ったとみな された日)	第 1 号議案	令和 2 年度事業計画について
		第 2 号議案	令和 2 年度収支予算について
		第 3 号議案	給与規程の一部を改正する規程 の制定について
		第 4 号議案	特定費用準備資金の保有について
		第 5 号議案	評議員選定委員会外部委員の選任 について
		第 6 号議案	評議員選定委員会外部委員の選任 について
		第 7 号議案	評議員会への提案について

4. 評議員会に関する事項

(令和 2 年 3 月 31 日現在)

会議名	開催年月	件 名	
第 19 回 評議員会	令和 元年 6 月 10 日	報告事項 1	第 38 回理事会の決議内容について
		報告事項 2	平成 30 年度事業報告について
		第 1 号議案	平成 30 年度決算について
		第 2 号議案	役員を選任について
第 20 回 評議員会 (みなし 決議)	令和 2 年 3 月 27 日 (決議があ ったとみな された日)	第 1 号議案	令和 2 年度事業計画について
		第 2 号議案	令和 2 年度収支予算について
		第 3 号議案	理事の選任について
		第 4 号議案	理事の選任について
		第 5 号議案	常勤役員の定例報酬の額について

5. 評議員選定委員会に関する事項 (令和2年3月31日現在)

会議名	開催年月	件名	
第5回 評議員選 定委員会	令和元年 6月10日	第1号議案	評議員の選任について

6. 決算監査に関する事項 (令和2年3月31日現在)

会議名	開催年月	件名	
平成30年 決算監査	令和元年 5月16日	(1) 平成30年度事業報告について (2) 平成30年度決算について	

7. 千葉県(行政庁)への定期提出書類に関する事項

(令和2年3月31日現在)

提出年月日	件名
令和元年 6月27日	事業報告書等に係る提出書 (1) 財産目録 (2) 役員等名簿 (3) 理事、監事及び評議員に対する報酬等の支給の基準を記載した書類 (4) 一般社団法人及び一般財団法人に関する法律第129条第1項に規定する計算書類等 (5) 公益社団法人及び公益財団法人の認定等に関する法律施行規則第28条第1項第2号に掲げる書類 (6) 公益社団法人及び公益財団法人の認定等に関する法律施行規則第38条第1項第2号及び3号に掲げる書類 (7) 滞納処分に係る国税及び地方税の納税証明書

令和 2 年 3 月 31 日	<p>事業計画書等に係る提出書</p> <p>(1) 事業計画書</p> <p>(2) 収支予算書</p> <p>(3) 資金調達及び設備投資の見込みについて</p> <p>(4) (1)から(3)までに掲げる書類については理事会 (評議員会の承認を受けた場合にあつては、 及び当該議員会)の承認を受けたことを証する書類</p>
--------------------	--

8. 役員に関する事項

(令和 2 年 3 月 31 日現在)

役職名	人数	氏 名	備 考
理事長	1	大 塚 明	
業務執行理事	1	石 田 和 明	
理 事	5	塩 谷 祐 司 小 尾 幹 男 樋 野 賢 二 佐 藤 健 治 坂 上 ま す み	
監 事	2	高 橋 豊 文 松 原 創	

9. 評議員に関する事項

(令和 2 年 3 月 31 日現在)

氏 名	備 考
彦 田 義 夫	
宮 腰 和 夫	
大 和 稔	
関 口 洋 之	
佐久間 秀 雄	
岩 下 哲 典	
細 田 玲 子	

10. 評議員選定委員に関する事項 (令和2年3月31日現在)

氏名	備考
佐久間 秀雄	評議員
高橋 豊文	監事
西野 明	事務局長
関口 徳雄	外部委員
荻野 孝良	外部委員

11. 職員に関する事項

(1) 職員の状況 (令和2年3月31日現在)

区分	派遣職員	正規職員	非正規職員	計
事務局長		1		1
事務局次長		4		4
課長		1		1
所長		2		2
主幹		2		2
課長補佐		1		1
室長補佐		1		1
施設長		3		3
副主幹		1		1
係長		8		8
主任		10		10
主事		31		31
非正規職員			345	345
計	0	65	345	410

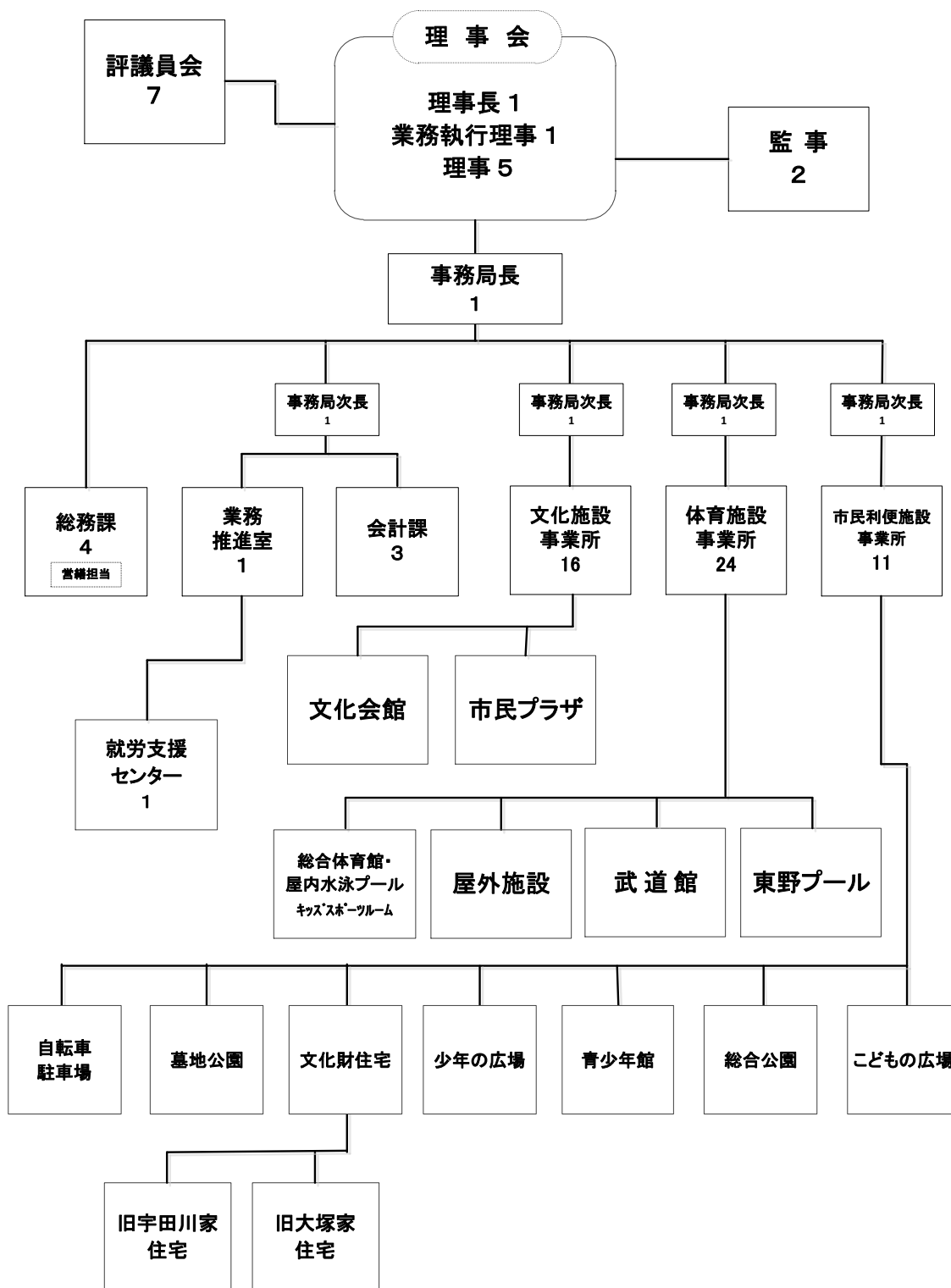
(2) 施設勤務の状況

(令和2年3月31日現在)

区 分	派遣職員	財団職員	非正規職員	計
事務局本部		11	2	13
総務課・業務推進室・会計課			1	
障がい者就労支援センター			1	
文化施設事業所		17	20	37
文化会館			12	
市民プラザ			8	
体育施設事業所		25	138	163
総合体育館・屋内水泳プール			102	
陸上競技場			16	
アーチェリー場			0	
中央武道館			20	
東野プール			0	
市民利便施設事業所		12	185	197
市営自転車駐車場			126	
墓地公園			20	
文化財住宅			8	
少年の広場			0	
青少年館			14	
総合公園			15	
こどもの広場			2	

(3) 財団組織の状況

(令和2年3月31日現在)



※非正規職員人数は除く

12. 附属明細書（定款に定める事業内容について補足すべき重要な事項）

令和元年度事業報告書には、「一般社団法人及び一般財団法人に関する法律施行規則」第34条第3項に規定する附属明細書「事業報告の内容を補足する重要な事項」が存在しないので作成しません。