

令和 2 年度事業報告

1. 事業概要総括

令和 2 年度は浦安市の「文化及び芸術の振興」「青少年の健全育成」「スポーツ活動の促進」を中心に、指定管理施設 9 施設と管理受託施設 3 施設の計 12 施設の管理運営と、市施策の推進につながる各種事業活動を積極的に展開した。

新型コロナウイルス感染症拡大防止の為、4 月 1 日より 5 月 31 日までと 1 月 15 日から 3 月 21 日までの約 4 か月間にわたり多くの施設が臨時休館・休場、利用休止となり、当初計画していた文化会館のピュアクラシックコンサート、青少年館のいるか合唱団コンサート、総合体育館のバスケットボール W リーグ浦安大会など施設を代表するイベントをはじめ、予定していた多くの催しが中止となったが、ピュアホワイトクリスマスコンサートや青少年館まつり、バスケットボール元日本代表スペシャルクリニックなどについては、感染防止対策を施しながら積極的に実施した。

またインターネットを活用して、「おうちで楽しもう」と題して文化・芸術活動やスポーツ活動を中心に外出自粛中の市民に情報を届けることに取り組み、各事業所にて様々な動画を配信しコロナ禍のなか新たな事業展開につなげることができた。

(1) 管理施設と分類

分類	指定管理	受託・その他
公益目的事業 1	文化会館 市民プラザ 文化財住宅	
公益目的事業 2	青少年館	少年の広場
公益目的事業 3	運動公園（総合体育館、屋内水泳プール、陸上競技場、アーチェリー場、野球場、軟式野球場、スポーツコート、テニスコート、スケートボード場等） 中央武道館 市営東野プール	
収益事業	自転車駐車場 墓地公園 運動公園（公園遊具管理等）	障がい者就労支援センター 総合公園管理棟

2. 事業報告

【公益目的事業1：文化及び芸術の振興に関する事業】

文化施設事業（浦安市文化会館事業、浦安市民プラザ事業、文化財住宅事業）

文化施設は、コロナ禍の影響で計画していた「ピュアクラシックコンサート」や「よしもとお笑いライブ」などの大きなイベントが開催できなかったが、市民団体利用時のモデルケースになるよう、自主事業開催時に感染防止対策を確実に講じて「ぽっと楽コンサート」「Uスタイル」「ピュアホワイトクリスマスコンサート」などの事業を積極的に実施した。

また、インターネットを活用して文化・芸術の活動を届けることを目指し、ピュアクラシックメンバーによる管楽器のメンテナンス方法や、身近な素材で作成できるワークショップ動画、さらにはホール技術スタッフの仕事が体験できるバックステージツアーの動画配信を実施し、自宅に居ながらリモートで楽しむことができるコンテンツづくりを進めることができた。

施設の管理運営では、安全・安心を最優先とし、市民の立場に立ったサービスを念頭に、利用者と共に感染防止対策に努めるとともに、施設の休館・休止や、変化する利用制限に対応しながら、芸術文化で市民の皆様へ心の潤いを届けることができるよう取り組んだ。

（1）浦安市文化会館事業

文化会館では、コロナ禍でタレント公演などが開催できなかったが、様々なガイドラインに沿った感染防止対策を徹底して、文化会館の最も大きなイベントのひとつと位置付けている0才から入場できる「ピュアホワイトクリスマスコンサート」を開催し、多くの来場者から喜びの声を聞き、文化活動の意義を改めて認識することができた。

市内の小学校にこちらから出向くアウトリーチ事業「ミュージックデリバリー」も学校関係者と調整を行い、全4校12コマと限ら

れた機会であったが、子どもたちに音楽芸術の素晴らしさを伝えることができた。

ア. 施設利用状況

施設／区分	開館日数 (日)	利用日数 (日)	利用率 (%)	利用可能 コマ数 (コマ)	利用コマ 数 (コマ)	稼働率 (%)	利用件数 (件)	利用者数 (人)	
大ホール	209	95	45.5	617	266	43.1	101	13,618	
小ホール	225	105	46.7	646	233	36.1	126	11,121	
会議室	大	265	180	67.9	786	432	55.0	224	7,755
	中	264	162	61.4	786	379	48.2	192	4,028
	1	265	161	60.8	787	382	48.5	180	1,796
	2	261	173	66.3	777	409	52.6	194	1,486
練習室	1	261	133	51.0	776	342	44.1	145	1,841
	2	263	120	45.6	782	290	37.1	126	1,925
	3	264	111	42.0	784	262	33.4	115	940
和茶室	260	123	47.3	776	281	36.2	135	1,032	
リハーサル室	222	134	60.4	660	283	42.9	169	3,124	
グランドロビー	—	—	—	—	—	—	—	236	
計	2,759	1,497	54.3	8,177	3,559	43.5	1,707	48,902	

開館日数は、休館日・保守日を除いた日数

利用率は、利用日数÷開館日数

※4月1日から5月31日まで新型コロナウイルス感染症拡大防止及び緊急事態宣言発出のため臨時休館。1月15日から3月21日まで緊急事態宣言発出のため施設の利用休止。

イ. 大・小ホール催物別利用状況

単位：件

	演劇	映画	民謡 舞踊	音楽	大会 式典	講演 講習	その他	計
大ホール	0	0	12	65	8	11	5	101
小ホール	0	2	10	48	21	41	4	126
計	0	2	22	113	29	52	9	227

ウ. 主催者別利用状況

単位：件

	大ホール	小ホール	会議室				練習室			和茶室	リハーサル室	計
			大	中	1	2	1	2	3			
一般	12	23	24	16	41	52	11	23	28	67	90	387
社教団体等	8	42	38	15	14	14	7	6	4	0	53	201
学校・幼稚園 (有料)	0	0	0	0	0	0	0	0	0	0	0	0
学校・幼稚園 (減額)	4	3	0	0	0	0	0	0	0	2	2	11
学校・幼稚園 (免除)	10	11	1	0	0	0	0	0	0	0	7	29
主催事業	44	18	2	11	6	4	12	3	4	1	7	112
官公庁	23	29	159	150	119	124	115	94	79	65	10	967
計	101	126	224	192	180	194	145	126	115	135	169	1,707

エ. 使用料有無別利用状況

単位：件

	大ホール	小ホール	会議室				練習室			和茶室	リハーサル室	計
			大	中	1	2	1	2	3			
有料	24	68	62	31	55	66	18	29	32	69	145	599
無料	77	58	162	161	125	128	127	97	83	66	24	1,108
計	101	126	224	192	180	194	145	126	115	135	169	1,707

オ. 事業実施状況

(ア) 文化会館自主事業

単位：人

No	実施日・期間	会場	事業名	料金	入場者数・参加者数
1	4月24日(金)	小ホール	羽ばたけ! 若い音楽家 第39回 URAYASU ピュアクラシックコンサート	有料	※延期
2	5月3日(日)	小ホール	ジェイコブ・コーラーコンサート	有料	※延期
3	5月4日(月・祝)	大ホール	よしもとお笑いライブ in 浦安 2020	有料	※中止
4	5月16日(土)	小ホール	春風亭小朝独演会	有料	※中止
5	6月7日(日)	大ホール	第53回浦安シティオーケストラ 定期演奏会	有料	※中止
6	6月18日(木)	大ホール	林部智史コンサートツアー2020	有料	※延期

7	8月1日(土) ～8月2日(日)	小ホール	舞台技術セミナー夏	無料	※中止
8	8月23日(日)	大ホール	千葉県少年少女オーケストラと アキラさんの大発見コンサート	有料	※中止
9	8月25日(火) ～8月26日(水)	大ホール	バックステージツアー2020	有料	※中止
10	9月13日(日)	大ホール	平井大コンサート	有料	※中止
11	9月27日(日)	大ホール	羽ばたけ！若い音楽家 URAYASU ピュアクラ シックコンサート with 幕張総合高等学校シン フォニックオーケストラ部	有料	845
12	10月27日(火)	ロビー	第60回ぼっと楽コンサート プラスカルテット clam(金管四重奏)	無料	45
13	11月27日(金)	ロビー	第61回ぼっと楽コンサート はるなおデュオ(ピアノ連弾)	無料	60
14	12月19日(土) ～12月20日 (日)	大ホール	ピュアホワイトクリスマスコンサート 11	有料	1,319
15	12月25日(金)	ロビー	第62回ぼっと楽コンサート 建孝三(ギター)	無料	67
16	1月20日(水)	大ホール	林部智史コンサートツアー2020 (6/18 振替公演)	有料	※中止
17	1月22日(金)	ロビー	第63回ぼっと楽コンサート 岡本拓也(ギター) & 小山大凱(パーカッショ ン)	無料	※延期
18	1月24日(日)	小ホール	舞台技術セミナー冬	無料	中止
19	2月5日(金)	小ホール	羽ばたけ！若い音楽家 第39回 URAYASU ピュアクラシックコンサート (4/24 振替公演)	有料	※延期
20	2月20日(土)	小ホール	ジェイコブ・コーラーコンサート (5/3 振替公演)	有料	73
21	3月20日(土・ 祝)	小ホール	羽ばたけ！若い音楽家 第39回 URAYASU ピュアクラシックコンサート (4/24、2/5 振替公演)	有料	114
22	3月29日(月)	ロビー	第63回ぼっと楽コンサート 大串聡覧(ピアノ)	無料	64
23	通年(8月から再開)	大ホール	スタインウェイピアノ個人開放事業	有料	44
					2,631

※新型コロナウイルス感染症拡大防止のため中止または延期

(イ) 文化会館受託事業

単位：人

No	実施日・期間	会場	事業名	料金	入場者数・ 参加者数
1	8月7日(金) ～8月9日(日)	全館	うらやす弦楽器体験会 2020	無料	156
2	8月9日(日)	大ホール	うらやす弦楽器体験会 2020 成果発表会	無料	185
3	10月31日(土)	大ホール	青少年文化・芸術支援事業 うらやす青少年音楽祭 2020	無料	634
					975

(ウ) 文化会館指定管理料事業

単位：人

No	実施日・期間	会 場		事 業 名	料金	入場者数・ 参加者数	備考
1	6月15日(月)	会館	小ホール	県民の日 うらやすまるごと子ども広場	無料	※中止	
2	1月19日(火)	高洲小学校		ミュージックデリバリー Bienen(ヴァイオリンデュオ)	無料	99	3コマ
3	1月29日(金)	東小学校		ミュージックデリバリー 青木玲子(ヴァイオリン)	無料	107	3コマ
4	2月2日(火)	東野小学校		ミュージックデリバリー 大串聡覧(ピアノ)	無料	105	3コマ
5	2月16日(火)	日の出南小学校		ミュージックデリバリー 巽祐子(ピアノ)	無料	109	3コマ
6	3月	会館	全館	第8回うらやす文化市場	無料	※中止	
合計						420	12コマ

※新型コロナウイルス感染症拡大防止のため中止

(エ) 動画配信事業（文化会館・市民プラザ共通）

事 業 名		配信時期	配信本数
Uスタディ		—	5本
1	Vol.1 ホルンお手入れ動画	5月	1本
2	Vol.2 ユーフォニアムお手入れ動画	5月	1本
3	Vol.3 トランペットお手入れ動画	5月	1本
4	Vol.4 100均の素材で作るキューブガーランド	5月	1本
5	Vol.5 ティッシュで作るまあるいガーランド	5月	1本
子ども応援プロジェクト		—	2本
6	第1弾 身近な素材で簡単に作れる！ クリアファイルで作る「フェイスシールド」	8月	1本
7	第2弾 手軽アイテムで作る 「リース風バスケット」	9月	1本
オンラインバックステージツアー2020		—	2本
8	～ホールってどんなところ？ホールの裏側見せ ちゃいます～	9月	1本
9	～ホールの技術スタッフのお仕事とは？最前線 の現場で技や思いに迫る！～	9月	1本

(2) 浦安市民プラザ事業

市民プラザでは、大規模改修工事が終了し6月1日にリニューアルオープンし開館することができた。

今回の改修工事では市民ギャラリーが様々な展示イベントに対応できるよう拡充され、リニューアルオープン記念として坂内拓作品展や、浦安市美術展の開催など感染防止対策を施し、市民ギャラリーを活用した事業を展開した。

鑑賞型事業の人気事業である「しんうら寄席」、育成支援型事業の「街角ライブ&コミュニケーションUスタイル」も、感染防止対策を施し開催した。特にUスタイルは満員に近い入場者があり、再開を待ち望んでいた市民に楽しい一時を届けることができた。施設外に出向く訪問演奏会や舞台技術支援も、コロナ禍にあって限られた機会ではあったが積極的に協力することができた。

ア. 施設利用状況

施設／区分	開館日数(日)	利用日数(日)	利用率(%)	利用可能コマ数(コマ)	利用コマ数(コマ)	稼働率(%)	利用件数(件)	利用者数(人)	
ホール(大)	221	43	19.5	653	131	20.1	58	4,689	
ホール(小)	217	83	38.2	642	165	25.7	118	1,112	
市民ギャラリー1	240	78	32.5	240	74	30.8	74	4,729	
市民ギャラリー2	240	78	32.5	240	74	30.8	74	4,758	
市民ギャラリー3	240	79	32.9	240	73	30.4	73	5,550	
市民練習室	217	105	48.4	2,590	617	23.8	143	1,651	
市民サロン	1	217	108	49.8	2,590	399	15.4	135	664
	2	217	81	37.3	2,590	315	12.2	95	448
	3	217	96	44.2	2,590	343	13.2	129	606
	4	217	93	42.9	2,590	421	16.3	110	487
	5	218	101	46.3	2,602	558	21.4	131	1,021
	6	240	112	46.7	2,866	878	30.6	120	1,042

計	2,701	1,057	39.1	20,433	4,048	19.8	1,260	26,757
---	-------	-------	------	--------	-------	------	-------	--------

開館日数は、休館日・保守日を除いた日数

利用率は、利用日数÷開館日数

※4月1日から5月31日まで新型コロナウイルス感染症拡大防止及び緊急事態宣言発出のため開館準備期間を延長した。1月15日から3月21日まで緊急事態宣言発出のため施設の利用休止。

イ. 多目的ホール（大）（小）催物別利用状況 単位：件

	演劇	映画	民謡 舞踊	音楽	大会 式典	講演 講習	TV 録画	その他	計
ホール （大）	3	0	13	11	8	5	0	18	58
ホール （小）	1	1	4	84	4	9	0	15	118
計	4	1	17	95	12	14	0	33	176

ウ. ギャラリー催物別利用状況 単位：件

	造形展	絵画展	写真展	書道展	版画	その他	計
ギャラリー1	4	15	5	2	0	48	74
ギャラリー2	4	15	5	2	0	48	74
ギャラリー3	10	12	5	0	0	46	73
計	18	42	15	4	0	142	221

エ. 主催者別利用状況 単位：件

	ホール （大）	ホール （小）	市民ギャラリー			市民 練習 室	市民サロン						計
			1	2	3		1	2	3	4	5	6	
一般	25	19	5	5	6	90	114	80	94	78	85	49	650
社教団体等	2	4	7	7	5	25	15	6	25	8	19	13	136
学校・幼稚園 （一般）	0	0	0	0	0	0	0	0	0	0	0	0	0
学校・幼稚園 （減額）	0	0	0	0	0	0	0	0	0	0	0	0	0
学校・幼稚園 （免除）	1	0	0	0	0	5	0	0	0	0	2	0	8
主催事業	16	87	12	12	12	3	2	2	4	8	4	16	178
官公庁	14	8	50	50	50	20	4	7	6	16	21	42	288
計	58	118	74	74	73	143	135	95	129	110	131	120	1,260

オ. 使用料有無別利用状況

単位：件

	ホール (大)	ホール (小)	市民ギャラリー			市民 練習 室	市民サロン						計
			1	2	3		1	2	3	4	5	6	
有料	27	23	12	12	11	115	129	86	119	86	104	62	786
無料	31	95	62	62	62	28	6	9	10	24	27	58	474
計	58	118	74	74	73	143	135	95	129	110	131	120	1,260

カ. 事業実施状況

(ア) 市民プラザ自主事業

単位：人

No	実施日・期間	会場	事業名	料金	入場者数・ 参加者数
1	4月	ホール(大)	市民プラザリニューアル記念イベント	無料	※延期
2	4月～10月	ホール(小)	しんうら寄席	有料	※中止
3	4月～9月	ホール(大)	街角ライブ&コミュニケーション Uスタイル	有料	※中止
4	7月28日(火) ～7月30日(木)	ギャラリー	夏休み応援プロジェクト	有料	※中止
5	9月13日(日)	全館	うらやす音楽村9	無料	※中止
6	9月26日(土)	全館	子育て応援メッセ2020	無料	※中止
7	10月4日(日)	ホール(大)	市民プラザ リニューアルオープン記念イベント 落語会 柳亭小痴楽、 昔昔亭 A 太郎、春風亭昇也	無料	92
8	10月22日(木)	ホール(大)	街角ライブ&コミュニケーション Uスタイル Vol.84 Uスタバンド	有料	58
9	11月7日(土)	ホール(小)	第127回しんうら寄席 立川談笑	有料	63
10	11月19日(木)	ホール(大)	街角ライブ&コミュニケーション Uスタイル Vol.85 北嶋愛季&西村薫	有料	98
11	1月21日(木)	ホール(大)	街角ライブ&コミュニケーション Uスタイル Vol.86 渡辺さお哩	有料	※中止
12	1月23日(土)	ホール(小)	第128回しんうら寄席 瀧川鯉斗	有料	※中止
13	2月18日(木)	ホール(大)	街角ライブ&コミュニケーション Uスタイル Vol.87 渡辺アキラ	有料	※中止
14	3月18日(木)	ホール(大)	街角ライブ&コミュニケーション Uスタイル Vol.86 東本ゆり	有料	94
15	通年(8月から再開)	ホール(小)	ピアノ個人開放事業	有料	116
					521

※新型コロナウイルス感染症拡大防止のため中止または延期

(イ) 街中がステージ事業 (自主事業費)

単位：人

No	実施日・期間	会場	事業名	料金	入場者数・参加者数
1	10月10日(土)	新浦安駅前広場	舞台技術支援 ハワイアンフェスティバル	協力	荒天中止
2	11月19日(木)	新浦安駅前広場	訪問演奏会・舞台技術支援 URAYASU イルミネーション2020 点灯式	協力	—
3	11月20日(金)	浦安駅せせらぎ広場	訪問演奏会・舞台技術支援 URAYASU イルミネーション2020 点灯式	協力	—
4	11月28日(土)	新浦安駅前広場	訪問演奏会・舞台技術支援 ピュアホワイトクリスマスプチコンサート in クリスマスマルシェ	協力	—
5	3月23日(火)	高洲公民館	舞台技術支援 高洲寄席	協力	※中止

※新型コロナウイルス感染症拡大防止のため中止

(ウ) 市民プラザ受託事業

単位：人

No	実施日・期間	会場	事業名	料金	入場者数・参加者数
1	10月3日(土)	ホール(大)	市民プラザリニューアルオープン記念 第1弾 落語会 古今亭菊之丞	無料	102
2	10月10日(土) ～10月18日(日)	ギャラリー	市民プラザリニューアルオープン記念第2弾 坂内拓作品展「TOKYOBAY URAYASU」	無料	604
3	11月9日(月) ～11月15日(日)	ギャラリー ホール(大)	第40回浦安市美術展	無料	3,017
4	11月15日 (日)	ホール(小)	第40回浦安市美術展 表彰式	無料	66
5	1月23日(土) ～1月31日(日)	ギャラリー	第4回浦安市写真展	無料	※中止
6	2月6日(土) ～2月13日(土)	ギャラリー	第23回市民手工芸作品展	無料	※中止
					3,789

※新型コロナウイルス感染症拡大防止のため中止

(エ) 市民プラザ指定管理料事業

単位：人

No	実施日・期間	会場	事業名	料金	入場者数・参加者数
1	2月11日 (木・祝)	ホール(大)	市民プラザリニューアル オープン記念 お笑いライブ ザ・ギース ラブレターズ	無料	79
合計					79

(3) 文化財住宅事業

(浦安市指定有形文化財住宅旧宇田川家)

(千葉県指定有形文化財住宅旧大塚家)

「街に溶け込み生き続ける文化財住宅」を運営テーマに掲げ、年中行事として「七夕飾り」「お月見飾り」「正月飾り」の季節の飾りつけを実施したほか、浦安の歴史や生活様式が体験できる「昔の生活体験」や、お手玉・けん玉・おはじきなどが体験できる「昔の遊び体験」は、コロナ禍で一部を展示事業に変更して実施した。

「文化財ウォーキング」では、市内の史跡や文化財住宅と懐かしい浦安の街並みを歩いて巡り、浦安の新たな発見の機会や健康増進の機会を提供した。

また、職員による日常清掃や萱葺き屋根の定期的な燻蒸作業、専門業者による定期清掃や害虫駆除を実施したほか、臨時休館及び利用休止期間は、日ごとの施設巡回や清掃作業等を行い、浦安市の貴重な財産である文化財住宅の保存に努めた。

ア. 入館状況

場所	開館日数	入館者数	一日平均
旧宇田川家住宅	190日	3,667人	19.3人
旧大塚家住宅	190日	3,223人	17.0人

※4月1日から5月31日まで新型コロナウイルス感染症拡大防止及び緊急事態宣言発出のため臨時休館。1月15日から3月21日まで緊急事態宣言発出のため施設の利用休止。

イ. 文化財住宅事業

No	事業名	実施日・期間	場所等	参加者数
1	文化財ウォーキング	3/25(木)	浦安市内	8人
2	昔の遊び・生活体験 ※一部展示事業に変更	※通年	旧宇田川家住宅	503人
			旧大塚家住宅	537人
合計				1,048人

※4月1日から5月31日まで新型コロナウイルス感染症拡大防止及び緊急事態宣言発出のため臨時休館。1月15日から3月21日まで緊急事態宣言発出のため施設の利用休止。

【公益目的事業2：児童及び青少年の健全育成に関する事業】

青少年施設事業（浦安市青少年館事業、浦安市少年の広場事業）

（1）浦安市青少年館事業

「集う・学ぶ・羽ばたく～未来に輝くうらやすっ子をサポート～」を運営テーマとして、青少年の健全育成に資する運営を行った。

各種事業では、コロナ禍の影響で「いるか合唱団コンサート」や「科学教室」など開催できなかったが、感染防止対策を施し人気事業の「青少年館まつり」やスポーツクライミングが体験できる「青少年ボルダリング体験会」、「小学生トップロープクライミング体験会」、各種スポーツやカードゲームなどに挑戦する「めざせ浦安チャンピオン」や「eスポーツ大会」など、仲間づくりや交流の場となる事業、自発的な活動を促進する事業を積極的に開催した。

また、市内在住で競技トップレベルの講師を招いた「スラックラインセミナー」や「オセロ教室」、市内大学の学生が講師を務めた「楽しい貿易セミナー」など、市内の人材を生かし地域との連携を図った事業を開催した。

いるか合唱団は市民まつりなどに出演したほか、浦安市を拠点とするラグビーチーム「NTTコミュニケーションズシャイニングアークス」のプロモーションビデオへ出演し地域団体との連携も図った。1年間の活動の成果発表として、一人ずつ収録した映像と音声を重ね合わせ、テーマ曲「イルカの合唱団」の動画を制作しホームページで公開した。

さらに休館期間中は、ホームページ上になぞときや塗り絵など子どもが自宅で楽しめるコンテンツを新たに配信した。

ア．開館日数及び利用者延べ人数

	実績
開館日数(日)	200
利用者延べ人数(人)	12,462
一日平均(人)	62.3

※4月1日から5月31日まで新型コロナウイルス感染症拡大防止及び緊急事態宣言発出のため臨時休館。1月15日から3月21日まで緊急事態宣言発出のため施設の利用休止。

イ. 利用者内訳

	人数（人）	割合（％）
小学生	5,904	47.4%
中学生	3,701	29.7%
高校生	1,944	15.6%
22歳以下学生及び社会人	581	4.6%
その他（23歳以上・就学前）	332	2.7%
合計	12,462	100.0%

ウ. 室場別利用者内訳（主催事業参加者も含む）

単位：人

	小学生	中学生	高校生	22歳以下学生及び社会人	その他（23歳以上・就学前）	合計
エントランス	428	130	47	4	0	609
ゲーム	2,118	592	83	47	1	2,841
学習室	589	324	407	47	33	1,400
クライミング	450	51	6	6	147	660
多目的ホール	1,518	1,708	506	42	2	3,776
図書コーナー	639	325	182	49	0	1,195
AVコーナー	113	51	16	4	0	184
PCコーナー	42	353	180	14	0	589
スタジオ1	0	53	194	187	0	434
スタジオ2	0	63	244	92	0	399
スタジオ3	7	51	79	89	0	226
視察等	0	0	0	0	149	149
合計（人）	5,904	3,701	1,944	581	332	12,462

エ. 予約型室場利用状況

		開館日 (日)	利用日数 (日)	利用率 (%)	利用可能 コマ数	利用 コマ数	稼働率 (%)	利用人数 (人)
スタジオ 1	バンド練習用 (ドラム、ギター アンプ等設置)	200	145	72.5%	1,366	354	25.9%	434
スタジオ 2	バンド練習用 (ドラム、ギター アンプ等設置)	200	133	66.5%	1,366	293	21.4%	399
スタジオ 3	多目的練習用 (管楽器等持込練 習可能)	200	97	48.5%	2,132	198	9.3%	226
計		600	375	62.5%	4,864	845	17.4%	1,059

※開館日数は、休館日・保守日・予約不可日を除いた日数

※利用率は、利用日数÷開館日数

※4月1日から5月31日まで新型コロナウイルス感染症拡大防止及び緊急事態宣言発出のため臨時休館。1月15日から3月21日まで緊急事態宣言発出のため施設の利用休止。

オ. 事業実施状況

(ア) 文化的事業

単位：人

NO.	事業名	実施時期	実施場所	参加者 延べ人数
1	合唱教室(いるか合唱団)練習 (一部ユースとの合同練習含む)	7月～3月 ※一部中止あり	多目的 ホール	306
2	いるか合唱団 「浦安市民まつり開会式」出演	10/31(土)	市民まつり ステージ	23
3	いるか合唱団 「浦安市民まつりステージ」出演	10/31(土)	市民まつり ステージ	23
4	いるか合唱団 「青少年音楽祭」出演	10/31(土)	文化会館	25
5	いるか合唱団「NTTコミュニケー ションズシャイニングアークス・ プロモーションビデオ」出演収録	12/13(日)	都内スタジオ	10
6	いるか合唱団コンサート	3/21(日)	文化会館	※中止
7	いるか合唱団テーマ曲動画制作	3/13(土) 3/14(日)	多目的 ホール	32
8	書道教室	12/27(日)	多目的 ホール	30
9	茶道体験会	2月	文化会館	※中止
10	ゆかた着付け教室	7月	文化会館	※中止

11	オセロ教室（ボードゲーム教室）	3/28（日）	学習室	8
※新型コロナウイルス感染症拡大防止のため中止			計	457

（イ） 体育・スポーツ事業

単位：人

NO.	事業名	実施時期	実施場所	参加者 延べ人数
1	めざせオリンピック	8月	多目的 ホール	※中止
2	パラスポーツチャレンジ	8月	多目的 ホール	※中止
3	卓球にチャレンジ	9月	多目的 ホール	※中止
4	ダンス教室	9月	多目的 ホール	※中止
5	チャレンジニューススポーツ スラックラインセミナー in 青少年館	10/18(日)	多目的 ホール	17
6	eスポーツ大会	7月～3月 ※一部中止あり	エントランス ホール	370
※新型コロナウイルス感染症拡大防止のため中止			計	387

（ウ） 創造事業

単位：人

NO.	事業名	実施時期	実施場所	参加者 延べ人数
1	木工教室（青少年館まつり内）	11/8(日)	青少年館 周辺	30
2	科学教室	1/31(日)	多目的 ホール	※中止
3	プログラミング教室	3/13(土) 3/20(土・祝)	多目的 ホール	※中止
※新型コロナウイルス感染症拡大防止のため中止			計	30

（エ） 環境学習事業

単位：人

NO.	事業名	実施時期	実施場所	参加者 延べ人数
1	まちびか運動	5月	青少年館・ 境川周辺	※中止
2	お花を育てよう	8/8(土)	青少年館 周辺	15

3	打ち水作戦	8/30(日)	青少年館 周辺	10
※新型コロナウイルス感染症拡大防止のため中止			計	25

(オ) 社会教育事業

単位：人

NO.	事業名	実施時期	実施場所	参加者 延べ人数
1	株式経済教室 (こども経済アカデミー)	7月	多目的 ホール	※中止
2	声の教室	10月	学習室	※中止
3	楽しい貿易セミナー	11/22(日)	多目的 ホール	14
4	社会教育キャンペーン	3月	エントラン スホール他	※中止
※新型コロナウイルス感染症拡大防止のため中止			計	14

(カ) 施設の特性を生かした事業

単位：人

NO.	事業名	実施時期	実施場所	参加者 延べ人数
1	スポーツクライミング認定会	1月～3月 ※一部中止あり	多目的 ホール	1
2	青少年ボルダリング体験会	7月・9月～3月 ※一部中止あり	多目的 ホール	339
3	小学生トップロープクライミング体験会	9月～3月 ※一部中止あり	多目的 ホール	102
4	クライミングウォール開放事業	6月～3月 ※中止あり	多目的 ホール	162
5	夏休みボルダリング体験会	8月	多目的 ホール	36
6	夏休みトップロープクライミング体験会	8月	多目的 ホール	※中止
7	クライミング大会(青少年館まつり内)	11/8(日)	多目的 ホール	20
8	サロンコンサート	12月	エントラン スホール	※中止
9	初心者楽器入門(ギター教室)	3/26(金)	学習室	5
※新型コロナウイルス感染症拡大防止のため中止			計	665

(キ) 学習・就労意欲創出事業

単位：人

NO.	事業名	実施時期	実施場所	参加者 延べ人数
1	なんでも勉強会	8/1(土) ～8/17(月)	エントランス ホール	181
2	職場体験事業	11月	全館	※中止
※新型コロナウイルス感染症拡大防止のため中止			計	181

(ク) 自己表現事業

単位：人

NO.	事業名	実施時期	実施場所	参加者 延べ人数
1	春が来たイベント	4月	学習室他	※中止
2	子どもの日イベント	5月	学習室他	※中止
3	梅雨のイベント	6月	学習室他	※中止
4	七夕イベント	7/25～7/31	学習室他	6
5	夏のイベント	8/1～8/31	学習室他	13
6	十五夜イベント	9/1～9/30	学習室他	15
7	ハロウィンイベント	10/1～10/30	学習室他	14
8	秋のイベント	11/1～11/30	学習室他	18
9	クリスマスイベント	12/1～12/25	学習室他	23
10	お正月イベント	12/26～1/14	学習室他	3
11	冬のイベント	2月	学習室他	※中止
12	ひな祭りイベント	3月	学習室他	※中止
※新型コロナウイルス感染症拡大防止のため中止			計	92

(ケ) 運営委員会企画事業

単位：人

NO.	事業名	実施時期	実施場所	参加者 延べ人数
1	青少年館まつり ・木工教室(30人) ・eスポーツ大会(29人) ・卓球大会(20人) ・クライミング大会(20人) ・その他来場者(111人)	11/8(日)	全館	210
2	ライブコンサート	11月	多目的 ホール	※中止
3	めがせ浦安チャンピオン	7月～3月 ※一部中止あり	エントランス ホール他	361
※運営委員会企画事業は、新型コロナウイルス感染症 拡大防止のため運営委員会の活動を中止したため通 常事業として実施 ※新型コロナウイルス感染症拡大防止のため中止				計 571

(コ) 利用者還元事業

単位：人

NO.	事業名	実施時期	実施場所	参加者 延べ人数
1	県民の日イベント	6/15(月)	多目的 ホール他	※中止
2	ハロウィン体験イベント	10月	エントランス ホール他	※中止
3	クリスマス体験イベント	12/25(金)	エントランス ホール他	47
4	青少年館新年会	1/10(日)	多目的 ホール他	53
5	利用促進事業	2月	スタジオ他	※中止
※新型コロナウイルス感染症拡大防止のため中止				計 100

(サ) 自発的活動サポート事業

単位：人

NO.	事業名	実施時期	実施場所	参加者 延べ人数
1	ゲームで勝負	6月～3月 ※一部中止あり	エントランス	2,471
2	静かなところで自習しよう	6月～3月 ※一部中止あり	学習室	655
3	映画を見よう	6月～3月 ※一部中止あり	AVコーナー	184
4	インターネットをやってみよう	6月～3月 ※一部中止あり	PCコーナー	589
5	スタジオワーク	6月～3月 ※一部中止あり	スタジオ	1,059

6	ナイススマッシュピンポン	6月～3月 ※一部中止あり (各種実施)	多目的 ホール	3,654	
7	簡単バスケットボール				
8	簡単バドミントン				
9	簡単ドッジボール				
※新型コロナウイルス感染症拡大防止のため一部中止				計	8,612

(シ) 他施設とのコラボレーション事業

単位：人

NO.	事業名	実施時期	実施場所	参加者 延べ人数	
1	アウトドア体験	8月	少年の広場	※中止	
2	めざせうらやす音楽村	9月	市民プラザ	※中止	
3	文化施設事業「ピュアホワイトクリスマスコンサート」いるか合唱団出演	12/19(土) 12/20(日)	文化会館	140	
4	いるか合唱団コンサート	3/21(日)	文化会館	※中止	
※新型コロナウイルス感染症拡大防止のため中止				計	140

(ス) 施設の有効活用事業

単位：人

NO.	事業名	実施時期	実施場所	参加者 延べ人数	
1	多目的ホール開放事業	4月～7月 9月～3月	多目的 ホール	※中止	
2	子育て支援事業(リフレッシュ体操)	4月～3月	多目的 ホール	※中止	
※新型コロナウイルス感染症拡大防止のため中止				計	—

(セ) 継続実施事業

単位：人

NO.	事業名	実施時期	実施場所	参加者 延べ人数	
1	合唱クラブ(いるか合唱団ユース)	7月～3月 ※一部中止あり	多目的 ホール	54	
※新型コロナウイルス感染症拡大防止のため一部中止				計	54

(ソ) アウトリーチ事業

単位：人

NO.	事業名	実施時期	実施場所	参加者 延べ人数
1	出張サイエンスショー	10月	市内公共施設	※中止
※新型コロナウイルス感染症拡大防止のため中止			計	—

(タ) 配信事業

	事業名	日付	実施数
1	なぞとき	4/27～	6間
2	塗り絵	4/27～	8枚
3	動画配信 ギター講座など	5/14～	3本

(2) 浦安市少年の広場事業

野外活動を通して青少年の健全育成を図る場としての適正な施設の維持管理を行い、施設の利用貸出を行った。

例年開催している「親子でアウトドア」は、新型コロナウイルス感染症拡大防止のため中止となった。

臨時休場及び利用休止期間は再開に向けて施設の巡回点検や清掃作業を重点的に行った。

ア. 利用状況

利用件数	利用者数
67件	1,557人

※4月1日から5月31日まで新型コロナウイルス感染症拡大防止及び緊急事態宣言発出のため臨時休場。1月15日から3月21日まで緊急事態宣言発出のため施設の利用休止。

イ. 少年の広場事業

事業名	実施日	参加者人数
親子でアウトドア	8月	※中止
親子でアウトドア	3月	※中止

※新型コロナウイルス感染症拡大防止のため中止

【公益目的事業3：社会教育としての生涯学習スポーツ活動の促進に関する事業】

体育施設事業（浦安市運動公園事業、浦安市中央武道館事業、浦安市営東野プール事業）

体育施設は、コロナ禍の影響で市営東野プールの開場を中止したほか、バスケットボールWリーグ浦安大会やオリエンタルランド社協働事業「みんなであそぼう 2020」など、施設を代表する大規模事業が開催できなかったが、様々な感染防止対策を講じて、キッズスポーツルームの各種事業や健康太極拳コースなど、幼児から高齢者を対象に様々なスポーツ事業を積極的に実施した。

また、施設休館、休止期間中にインターネットを活用して、新たに「うーくん SPORTS チャンネル」を立ち上げ、各種ストレッチ、エアロビクスの部分的な動作、筋力トレーニング、シニア向けの簡単なエクササイズ、幼児向けのボール運動や体操、プールでの水慣れ動画など、運動強度や対象別の各種運動を積極的に配信し、市民の健康の維持増進に努めた。

さらに、部活動ができない子どもたちや目標としていた大会が無くなってしまった子どもたちに向けて、「トップアスリートやオリンピックメダリストからのメッセージ」動画も期間限定で配信するなど、コロナ禍のなか延べ 66 本の動画コンテンツを新たな事業として展開した。

また、施設管理運営では安全・安心を最優先とし、施設・備品の点検や補修等の維持管理にも努めた。

(1) 浦安市運動公園事業

ア. 浦安市運動公園総合体育館

総合体育館では、コロナ禍の影響で大規模事業は開催できなかったが、感染防止対策を施し「バスケットボール元日本代表スペシャルクリニック」を小学生向けに開催したほか、各種目の基本を習得するスポーツコース・教室事業、障がいのある方を対象とした「にこにこ運動広場」の実施、市内スポーツクラブとの協働事業として、

未就学児から小学生までを対象とした「キッズ体育スクール」などを積極的に実施した。特に親子を対象とした「親子でレッツスポーツコース」、高齢者の運動実施・継続のきっかけとなるよう「いきいき体操&ウォーキング」など、ライフステージに応じた様々な事業を実施し好評を得た。

また、コロナ禍によるスポーツ活動の制約が屋内より少ない屋外での事業展開を図り、運動公園活用事業として「パークエクササイズ」を新たに開催した。さらに、運動公園内にスラックライン専用エリアを設け、これまで体育館内で実施していた「スラックラインセミナー」を青空の下で開催し、新たなスポーツ活動の促進となる事業を展開した。

(ア) 総合体育館施設利用状況

	開館日 (日)	利用日数 (日)	利用率 (%)	利用可能 コマ数 (コマ)	利用 コマ数 (コマ)	稼働率 (%)	利用人数 (人)		
							団 体	個 人	計
メインアリーナ	221	221	100.0	1,162	1,119	96.3	21,345	2,936	24,281
サブアリーナ	219	219	100.0	1,153	1,142	99.0	12,763	1,391	14,154
第一武道場	218	209	95.9	1,028	571	55.5	3,297	261	3,558
第二武道場	218	209	95.9	1,034	628	60.7	5,460	339	5,799
弓道場	218	218	100.0	1,269	1,190	93.8	3,289	1,636	4,925
トレーニング室	205	205	100.0	1,204	1,204	100.0		24,497	24,497
卓球室	205	194	94.6	999	763	76.4	1,193	2,794	3,987
卓球コーナー	217	210	96.8	1,197	901	75.3		4,596	4,596
多目的室	203	203	100.0	1,048	929	88.6	5,193		5,193
会議室	217	153	70.5	2,391	546	22.8	2,816		2,816
研修室	206	146	70.9	4,700	940	20.0	2,531		2,531
幼児室							0	8	8
計	2,347	2,187	93.2	17,185	9,933	57.8	57,887	38,458	96,345

開館日は、利用可能日で休館日・保守日等を除いた日数

利用率は、利用日数÷開館日

稼働率は、利用コマ数÷利用可能コマ数

※4月1日から5月31日まで新型コロナウイルス感染症拡大防止及び緊急事態宣言発出のため臨時休館。1月15日から3月21日まで緊急事態宣言発出のため施設の利用休止。

(イ) 総合体育館主催者別利用団体数

単位：団体

	官公庁	体育館	学校・幼稚園	体育団体		サークル		社教団体	一般	その他	計
				認定	非認定	認定	非認定				
メインアリーナ	11	56	0	8	0	0	736	0	265	7	1,083
サブアリーナ	5	66	0	4	0	0	730	0	356	0	1,161
第一武道場	1	10	0	0	0	0	246	0	149	0	406
第二武道場	1	50	0	3	0	0	232	0	90	0	376
弓道場	1	36	0	181	0	0	0	0	0	0	218
卓球室	1	5	0	2	0	0	152	0	22	8	190
多目的室	1	37	0	1	0	0	404	0	372	0	815
会議室	3	22	0	1	0	0	55	0	151	0	232
研修室	26	39	0	12	0	0	22	0	140	0	239
計	50	321	0	212	0	0	2,577	0	1,545	15	4,720

(ウ) 総合体育館使用料有無別利用団体数

単位：団体

	有料	無料	計
メインアリーナ	1,016	67	1,083
サブアリーナ	1,090	71	1,161
第一武道場	395	11	406
第二武道場	325	51	376
弓道場	181	37	218
卓球室	184	6	190
多目的室	777	38	815
会議室	207	25	232
研修室	174	65	239
計	4,349	371	4,720

(エ) 総合体育館種目別団体利用人数

単位：人

	メイン アリーナ	サブ アリーナ	第一 武道場	第二 武道場	弓道場	卓球室	多目的室	会議室	研修室	幼児室	計
バスケットボール	2,763	3,273	0	0	0	0	0	0	0	0	6,036
バレーボール	3,012	1,262	0	0	0	0	0	0	0	0	4,274
トリム・ソフト バレーボール	1,630	214	0	0	0	0	0	0	0	0	1,844
ドッジボール	0	0	0	0	0	0	0	0	0	0	0
ハンドボール	0	0	0	0	0	0	0	0	0	0	0
バウンドテニス	451	1,399	0	0	0	0	0	0	0	0	1,850
バドミントン	1,928	798	0	0	0	0	0	0	0	0	2,726
卓球	2,026	3,000	0	0	0	1,193	0	0	0	0	6,219
フットサル	1,318	450	0	0	0	0	0	0	0	0	1,768
柔道・柔術	0	0	1,174	190	0	0	0	0	0	0	1,364
空手道	0	0	761	784	0	0	0	0	0	0	1,545
合気道	0	0	861	0	0	0	0	0	0	0	861
剣道・杖道	0	300	82	2,047	0	0	0	0	0	0	2,429
太極拳	0	0	129	904	0	0	0	6	0	0	1,039
少林寺拳法	0	0	94	32	0	0	0	0	0	0	126
エアロビクス	0	0	6	0	0	0	763	0	0	0	769
ジャズダンス 等	122	147	107	119	0	0	2,291	331	181	0	3,298
クラシック バレエ	33	0	0	0	0	0	961	0	0	0	994
チアリーディング	0	0	0	0	0	0	0	7	0	0	7
新体操	4,082	513	0	11	0	0	241	0	0	0	4,847
各種健康体操	19	67	0	48	0	0	351	45	36	0	566
相撲	0	0	0	0	0	0	0	0	0	0	0
軽スポーツ	1,322	197	0	0	0	0	0	0	0	0	1,519
マラソン	0	0	0	0	0	0	0	0	0	0	0
弓道	0	0	0	0	3,048	0	0	0	0	0	3,048

アーチェリー	0	0	0	0	0	0	0	0	0	0	0
ヨガ	0	0	11	636	0	0	37	28	0	0	712
テコンドー	0	0	0	0	0	0	0	0	0	0	0
その他	1,716	395	0	3	0	0	46	2,399	2,314	0	6,873
事業	923	748	72	686	241	0	503	0	0	0	3,173
計	21,345	12,763	3,297	5,460	3,289	1,193	5,193	2,816	2,531	0	57,887

(オ) 総合体育館事業実施状況

a. コース実施状況

単位：人

No.	事業名	実施期間	実施場所	参加者 延べ人数
1	子どもの体力向上 1	11/5～12/3	サブアリーナ	56
2	子どもの体力向上 2	2/18～3/18	サブアリーナ	※中止
3	子どもの体力向上 3	2/18～3/18	サブアリーナ	※中止
4	子どもの体力向上 4	5/28～7/16	サブアリーナ	※中止
5	子どもの体力向上 5	5/28～7/16	サブアリーナ	※中止
6	子どもの体力向上 6	11/5～12/3	サブアリーナ	※中止
7	親子でレッツスポーツ 1	10/23～11/27	第二武道場	92
8	親子でレッツスポーツ 2	1/15～2/19	第二武道場	※中止
9	親子でレッツスポーツ 3	5/15～7/10	第二武道場	※中止
10	ジュニアバドミントン	10/5～11/16	メインアリーナ	75
11	キッズダンス 1	10/1～11/19	多目的室	99
12	キッズダンス 2	5/28～7/16	多目的室	※中止
13	いきいき体操& ウォーキング	10/6～11/10	第二武道場 陸上競技場	64
14	いきいき体操& ウォーキング	5/19～6/16	第二武道場 陸上競技場	※中止
15	いきいき体操& ウォーキング	1/19～2/16	第二武道場 陸上競技場	※中止
16	熟年卓球	1/19～3/16	サブアリーナ	※中止

17	ロコモ予防	10/8～11/26	第二武道場	72
18	バレーボール	1/18～2/22	サブアリーナ	※中止
19	レベルアップバレーボール	5/11～6/19	サブアリーナ	※中止
20	バスケットボール	1/21～2/25	サブアリーナ	※中止
21	バドミントン	5/11～6/29	メインアリーナ	※中止
22	卓球	10/13～12/15	メインアリーナ	153
23	レベルアップ卓球	5/19～7/14	メインアリーナ	※中止
24	トリムバレーボール	10/16～11/20	サブアリーナ	19
25	バウンドテニス	10/15～11/19	サブアリーナ	69
26	レクリエーションスポーツ	11/27～12/25	サブアリーナ	※中止
27	ビギナーエアロビクス	10/6～12/1	多目的室	97
28	ヘルシーエクササイズ	2/2～3/30	多目的室	※中止
29	健康太極拳1	10/12～12/7	第二武道場	107
30	健康太極拳2	1/25～3/15	第二武道場	※中止
31	健康太極拳3	5/25～7/20	第二武道場	※中止
32	弓道・春	5/16～7/4	弓道場	※中止
33	弓道・秋	10/8～11/26	弓道場	※中止
34	弓道(中学生・高校生)	3/26～3/30	弓道場	※中止
35	ラージボール卓球	9/1～10/6	弓道場	※中止
36	にこにこ卓球教室	10/28～12/9	卓球室	※中止
37	にこにこ運動広場・春	5/13～7/8	第二武道場	※中止
38	にこにこ運動広場・秋	10/14～12/9	第二武道場	22
39	にこにこ運動広場・冬	1/27～3/24	第二武道場	※中止
合 計				925

※新型コロナウイルス感染症拡大防止のため中止

b. ジュニアクラブ実施状況

単位：人

No.	事業名	実施期間	実施場所	参加者 延べ人数
1	ジュニアバドミントン	※10/6～3/23	メインアリーナ	121
2	ジュニア卓球クラブ	※10/6～3/23	メインアリーナ	20
合 計				141

※新型コロナウイルス感染症拡大防止のため一部中止

c. スポーツ教室実施状況

単位：人

No.	事業名	実施日・期間	実施場所	参加者 延べ人数
1	バレーボール	※毎週 火曜日	メインアリーナ	282
2	バドミントン	※毎週 火曜日	メインアリーナ	182
3	バスケットボール	※毎週 木曜日	サブアリーナ	253
4	卓球	※毎週 土曜日	卓球室	140
5	弓道・火曜	※第1～3週火曜日	弓道場	152
6	弓道・金曜	※第1～3週金曜日	弓道場	83
7	わんぱく広場	※毎週 火曜日	メインアリーナ	554
8	はだし DE ビクス	事業計画見直し中止	第二武道場	※中止
合 計				1,646

※新型コロナウイルス感染症拡大防止のため中止及び一部中止

d. トレーニング室各種教室実施状況

単位：人

No.	事業名	実施日	実施場所	参加者 延べ人数
1	フェルデンクライスメソッド	※11/5～3/26 (延べ14回)	多目的室	96
2	ローラーエクササイズ			
3	ストレッチ体操とライトエクササイズ			
4	簡単筋トレ			

5	バランスボールエクササイズ			
6	初級エアロ			
7	リズムエクササイズ			
8	栄養相談	11/7～1/14	トレーニング室	15
合 計				111

※新型コロナウイルス感染症拡大防止のため中止及び一部中止

e. 特化事業実施状況

単位：人

No.	事業名	実施日・期間	実施場所	参加者 延べ人数
1	千葉ジェッツ バスケットボールスクール	9/7～3/22 (※1/15～3/22は中止)	サブアリーナ	341
2	千葉ジェッツ チアリーディングスクール	9/7～3/22 (※1/15～3/22は中止)	5階会議室 多目的室	349
3	キッズ体育スクール	10/9～3/26 (※1/15～3/26は中止)	サブアリーナ	167
4	シンプルヨガ	1/14～2/25	第一武道場	※中止
5	ナイトヨガ	10/1～10/29	多目的室	57
6	ベーシック ピラティス・春	5/1～6/19	第二武道場	※中止
7	ベーシック ピラティス・秋	10/2～11/6	第二武道場	138
8	ベーシック ピラティス・冬	1/8～2/26 (※1/15～2/26は中 止)	第二武道場	15
9	アクティブ ピラティス・春	5/12～7/14	多目的室	※中止
10	アクティブ ピラティス・秋	9/1～11/17	多目的室	※中止
11	アクティブ ピラティス・冬	1/12～3/23	多目的室	※中止
12	産後エクササイズ	9/9～11/11	第一武道場	※中止
13	フラダンス	7/28～9/15	第二武道場	※中止
14	フェルデンクライス メソッドコース	1/12～2/16 (※1/19～2/16は中 止)	第二武道場	20
15	親子わくわく運動教室	3/28	サブアリーナ	※中止
16	親子でエンジョイ! フットサル	3/20	サブアリーナ	※中止

17	運動公園健康太極拳	3/14	運動公園 こもれび広場	※中止
18	公園たんけんたい	11/11、11/25	陸上競技場 硬式野球場	15
19	栄養とウォーキング教室	12/15	第二武道場 運動公園	5
20	バスケットボール元日本代表 スペシャルクリニック	10/3、10/4	メインアリーナ	61
21	スラックラインセミナー	3/27	運動公園スラック ラインエリア	9
22	パークエクササイズ	10/18	運動公園 こもれび広場	86
23	パークヨガ	3/27	運動公園 こもれび広場	29
合 計				1,292

※新型コロナウイルス感染症拡大防止のため中止及び一部中止

f. 「観る」スポーツ事業

単位：人

No.	事業名	開催日	実施場所	料金	観戦者数
1	第22回Wリーグ	10/3 10/4	メインアリーナ	有料	※中止
2	日本卓球リーグ 東京アートホームゲーム	5/14 10/22	メインアリーナ	無料	※中止
3	湾岸ネットワーク大会	6/6	メインアリーナ	無料	※中止
合 計					—

※新型コロナウイルス感染症拡大防止のため中止

g. 地域団体・企業協働事業

単位：人

No.	事業名	開催日	実施場所	料金	参加者数
1	(株)オリエンタルランド協働事業 「みんなであそぼう2020」 ～笑顔いっぱい！夢いっぱい！～	8/4	メインアリーナ	無料	※中止
2	YUKIMI CUP 実行委員会共催 YUKIMI CUP2020	10/31	スポーツコート	有料	155
合 計					155

※新型コロナウイルス感染症拡大防止のため中止

h. 公開講座「順天堂大学公開講座」(共催事業)

単位：人

No.	事業名	開催日	実施場所	料金	参加者数
1	春休みスーパーなわとび教室	3/26	メインアリーナ	有料	※中止

※新型コロナウイルス感染症拡大防止のため中止

i. 体力診断事業

単位：人

No.	事業名	開催日	実施場所	料金	参加者数
1	浦安の伝統風物を取り入れた体験体力測定会	3/30	メインアリーナ	無料	※中止

※新型コロナウイルス感染症拡大防止のため中止

j. 子育て支援事業

単位：人

No.	目的	開催日	実施場所	料金	参加者 延べ人数
1	トレーニング室利用支援託児	※12月~1月 11回	幼児室	有料	8
2	スポーツコース保育	通年	幼児室	有料	※中止
合 計					8

※新型コロナウイルス感染症拡大防止のため中止

k. うらやす体操普及事業

単位：人

No.	事業名	実施日	実施場所	参加者 延べ人数
1	日本航空ラグビー部 うらやす体操レクチャー	4/29	サブアリーナ 陸上競技場	4
2	市内幼稚園・保育園・ こども園先生 うらやす体操レクチャー	4/29	サブアリーナ 陸上競技場	58
3	ブリオベッカ浦安 うらやす体操レクチャー	5/12 5/14 5/15	市内各園	8
4	スポーツ指導員 うらやす体操レクチャー	5/6	サブアリーナ 陸上競技場	15
5	2020 浦安スポーツフェア 準備体操	10/11	運動公園 こもれび広場	—
合 計				85

1. 地域貢献事業（指導者派遣）

単位：人

No.	事業名	実施日	実施場所	費用	参加者 延べ人数
1	日の出公民館 体育館一般開放	10月～3月 第1・3水曜日 (7回/年)	日の出公民館 体育館	無償	81
2	高洲公民館 体育館一般開放	10月～3月 第2・4水曜日 (7回/年)	高洲公民館 体育館	無償	51
合 計					132

※新型コロナウイルス感染症拡大防止のため一部中止

m. 文化施設共同コンサート事業

単位：人

No.	事業名	開催日	実施場所	料金	参加者数
1	ロビーコンサート	1月	エントランス	無料	※中止

※新型コロナウイルス感染症拡大防止のため中止

n. 東京2020オリンピック・パラリンピック契機事業 単位：人

No.	事業名	開催日	実施場所	料金	参加者数
1	オリンピック・パラリン ピック企画展	7月	エントランス	無料	※中止
2	オリンピック・パラリン ピック種目体験事業 車いすバスケットボール	7月	メインアリー ナ	無料	※中止

※新型コロナウイルス感染症拡大防止及びオリンピック・パラリンピック延期のため中止

0. うらやす健康応援プロジェクト

単位：人

No.	事業名	開催日	登録者数
1	うらやす健康応援プロジェクト	※通年	420

※新型コロナウイルス感染症拡大防止のため一部中止

p. 動画配信事業

総合体育館・屋内水泳プール・屋外施設・中央武道館

事業名		開設日	配信本数
おうちで楽しく過ごそう うーくん SPORTS チャンネル		4 / 19	66本
1	うらやす体操	—	1本
2	健康遊具オリジナル運動	—	7本
3	ストレッチ・エアロビクス・筋力トレーニング・幼児向け運動・高齢者向け運動・運動に関する知識等	—	54本
4	市民に向けた有名選手メッセージ	—	4本

イ. 浦安市運動公園屋内水泳プール

屋内水泳プールは、コロナ禍の影響で「トップスイマー公開水泳教室」などは開催できなかったが、感染防止対策を施しプール施設の特性を生かし、陸上では得ることができない運動効果が期待できる、様々な水泳・水中運動の事業を幼児から高齢者まで幅広い年齢層を対象に開催し好評を得た。

特に泳力向上を目的とした小・中学生対象の水泳教室や未就学児の体力や泳力向上を目指した「アクアキッズスイミングスクール」は申込者が大変多く、人気の高い事業であった。教室事業の中でもワンポイントアドバイスは、クロール、平泳ぎなどの泳法指導のほか、水中での効果的な体の動かし方などを指導し大変喜ばれた。

また、インターネットを活用して水慣れ動画を配信し、コロナ禍のなか新たなコンテンツづくりを進めることができた。

施設の管理運営では、安全・安心を最優先とし、感染防止対策に努めるとともに、衛生管理の徹底を図り利用しやすい施設環境づくりを行った。

(ア) 屋内水泳プール施設利用状況

	開館日 (日)	利用 日数 (日)	利用率 (%)	利用可能 コマ数 (コマ)	利用 コマ (コマ)	稼働率 (%)	利用人数(人)		
							団体	個人	合計
25mプール	205	205	100.0	1,175	1,175	100.0		65,812	65,812
多目的プール	205	205	100.0	1,175	1,175	100.0			
健康プール	205	205	100.0	1,175	1,175	100.0			
リハビリプール	205	205	100.0	1,175	1,175	100.0			
屋外プール	65	65	100.0	274	274	100.0			
和室									
控室(幼児室)									
合計	885	885	100.0	4,974	4,974	100.0		65,812	65,812

開館日は、利用可能日で休館日・保守日等を除いた日数

利用率は、利用日数÷開館日

稼働率は、利用コマ数÷利用可能コマ数

※4月1日から6月14日まで新型コロナウイルス感染症拡大防止及び緊急事態宣言発出のため臨時休館。1月15日から3月21日まで緊急事態宣言発出のため施設の利用休止。

※和室、控室(幼児室)は、新型コロナウイルス感染症拡大防止のため年間を通して貸出中止

※団体専用使用は、新型コロナウイルス感染症拡大防止のため年間を通して中止

(イ) 屋内水泳プール主催者別利用団体数

単位：団体

	官公庁	プール	学校 幼稚園	体育団体		サークル		社教団体	一般	その他	計
				認定	非認定	設定	非設定				
25mプール	—	—	—	—	—	—	—	—	—	—	—
多目的プール	—	—	—	—	—	—	—	—	—	—	—
和室	—	—	—	—	—	—	—	—	—	—	—

※健康プール・リハビリプール・屋外プールは、団体利用対象外

※団体専用使用は、新型コロナウイルス感染症拡大防止のため年間を通して中止

(ウ) 屋内水泳プール使用料有無別利用団体数

単位：団体

	有 料	無 料	計
25mプール	—	—	—
多目的プール	—	—	—

和室	—	—	—
----	---	---	---

※健康プール・リハビリプール・屋外プールは、団体利用対象外

※団体専用使用は、新型コロナウイルス感染症拡大防止のため年間を通して中止

(エ) 屋内水泳プール種目別団体利用人数

単位：人

	競泳	幼児水泳	フィン・ スノーケリング	その他	合計
25mプール	—	—	—	—	—
多目的プール	—	—	—	—	—
和室	—	—	—	—	—
控室	—	—	—	—	—

※健康プール・リハビリプール・屋外プールは、団体利用対象外

※団体専用使用は、新型コロナウイルス感染症拡大防止のため年間を通して中止

(オ) 屋内水泳プール事業実施状況

a. 短期コース実施状況

単位：人

No.	事業名	実施期間	実施場所	参加者 延べ人数
1	サタデースイミング 1 A	※11/14～12/19	25m・多目的プール	114
2	サタデースイミング 1 B	※11/14～12/19	25m・多目的プール	108
3	サタデースイミング 2 A	9 /19～10/24	25m・多目的プール	※中止
4	サタデースイミング 2 B	9 /19～10/24	25m・多目的プール	※中止
5	サタデースイミング 3	11/14～12/19	25m・多目的プール	※中止
6	4月に向けて！スイミングA	※1 / 9	25m・多目的プール	18
7	4月に向けて！スイミングB	※1 / 9	25m・多目的プール	20
8	フィンスイミング	11/14～12/19	多目的プール	※中止
9	アーティスティックスイミング	11/15～12/20	多目的プール	※中止
10	スノーケリング	5 /19～6 / 9	多目的プール	※中止
11	親子でレッツスイミング	9 /27～11/ 8	多目的プール	※中止
12	クロール 1 (初級)	※10/ 1～11/ 6	多目的プール	56
13	クロール 2 (初級)	9 /24～10/29	多目的プール	※中止
14	平泳ぎ (初級)	※11/12～12/17	多目的プール	57
15	背泳ぎ (初級)	※10/30～12/ 4	多目的プール	41
16	バタフライ (初級)	※10/ 6～11/17	多目的プール	16

17	4種目レベルアップ（中級）	※10/14～12/23	25m プール	40
18	アクアスポーツライフ 1	※10/9～11/13	多目的プール	73
19	アクアスポーツライフ 2	11/15～12/20	多目的プール	※中止
20	シェイプアップウォーキング	※10/5～10/26	多目的プール	7
21	水中健康ウォーキング（ロコモ対策）	10/21～11/16	多目的プール・控室	※中止
22	水上エクササイズ	11/27～12/18	多目的プール	27
合 計				577

※新型コロナウイルス感染症拡大防止のため一部中止

b. 通年コース実施状況

単位：人

No.	事業名	実施期間	実施場所	参加者 延べ人数
1	シェイプアップアクア	※10/19～12/14	多目的プール	106
2	アクアキッズスイミング	※10/19～12/14	多目的プール	148
3	チャレンジスイミング	※10/20～1/12	25m・多目的 プール	160
4	チャレンジスイミング ステップアップ	※10/20～1/12	25m・多目的 プール	141
5	ジュニア競泳（競技力向上）	5/15～3/19	25mプール	※中止
6	レベルアップスイミング	5/13～1/27	25mプール	※中止
合 計				555

※新型コロナウイルス感染症拡大防止のため一部中止

c. 教室実施状況

単位：人

No.	事業名	実施期間	実施場所	参加者 延べ人数
1	初心者水なれ	※10月～1月 (延べ86回)	多目的プール	35
2	初級スイミング		25m・多目的プール	72
3	中級スイミング		25mプール	85
4	競泳トレーニング		25mプール	※中止
5	ウォーキング&ストレッチ		多目的プール	58
6	道具でシェイプアップ		多目的プール	72
7	アクアリズム		多目的プール	73

8	水中ストレッチ・体操		多目的プール	49
9	ワンポイントアドバイス		全プール	174
10	マスターズスイミング (う〜くんクラブ)		25mプール	※中止
11	アクアパーク		多目的プール	51
12	水上エクササイズ		多目的プール	20
13	早朝ストレッチ・体操	夏季期間	多目的プール	※中止
合 計				689

※新型コロナウイルス感染症拡大防止のため一部中止

d. イベント事業

単位：人

No.	目的	開催日	実施場所	参加者 延べ人数
1	トップスイマー公開水泳教室	1月～3月	プール全体	※中止

※新型コロナウイルス感染症拡大防止のため中止

e. 講習事業（共催）

単位：人

No.	目的	開催日	実施場所	参加者 延べ人数
1	日本赤十字社 水上安全法救助員Ⅰ養成講習会	3/22～3/26 (3/24を除く)	25m・多目的プール・ 和室・控室	※中止

※新型コロナウイルス感染症拡大防止のため中止

f. 子育て支援事業

単位：人

No.	目的	開催日	実施場所	料金	参加者 延べ人数
1	プール利用支援託児	週3回程度	控室	有料	※中止
2	スポーツコース保育	通年	控室	有料	※中止

※新型コロナウイルス感染症拡大防止のため中止

g. 共催事業実施状況（市内スポーツクラブ）

単位：人

No.	事業名	実施期間	実施場所	参加者 延べ人数
-----	-----	------	------	-------------

1	アクアエアロビクス	※10/14～1/13	多目的プール	96
2	マタニティースイミング	5/21～10/29	多目的プール	※中止

※新型コロナウイルス感染症拡大防止のため一部中止

h. 地域貢献事業（市内小学校水泳指導者派遣） 単位：人

No.	希望校	実施校	指導者	指導回数	時間	実施場所	参加者 延べ人数
1	—	—	—	—	—	—	※中止

※新型コロナウイルス感染症拡大防止のため中止（市教育委員会調整）

i. プールミニイベント事業 単位：人

No.	事業名	実施日・期間	実施場所	参加者 延べ人数
1	フラダンス・ハワイアンステージ	9/21	プールサイド	※中止
2	おもちゃのプール	5/5・6/15	多目的プール	※中止
3	お孫さんと記念撮影	9/21	プールサイド	※中止
4	自己記録にチャレンジ	6/15・10/11	25m プール	※中止
5	スノーケリング体験	10/11	多目的プール	※中止
6	フィンスイミング体験	10/11	多目的プール	※中止

※新型コロナウイルス感染症拡大防止のため中止

j. その他ミニイベント事業 単位：人

No.	事業名	実施日・期間	実施場所	参加者 延べ人数
1	スタンプカード	7月～8月	プール	※中止
2	夏休み子ども短期水泳教室	8/10～8/14	多目的プール	※中止
3	除夜の鐘スイム	12/23	25m プール	※中止
4	苦手種目克服レッスン	12/21・12/28 1/11	多目的プール	※中止

※新型コロナウイルス感染症拡大防止のため中止

ウ. キッズスポーツルーム

キッズスポーツルームは、コロナ禍の影響でスポーツ事業の開催数を減らすことになったが、感染防止対策を施し新規事業として運動公園一括管理のメリットを生かした「公園たんけんたい」を開催し、キッズスポーツルームを起点に体育館メインアリーナや運動公園冒険広場、陸上競技場でボール遊びやかけっこを行うなど、多様な動作の習得できる事業を実施した。事業を通して子ども同士や親子のコミュニケーションの場を提供することができ、多くの未就学児とその保護者から好評を得ることができた。

また、インターネットを活用して自宅でできる各種幼児向け動画を数多く配信した。

施設の管理運営では、利用者からの要望が多くあったトイレにベビーチェアを設置して利便性を向上したほか、遊具点検や衛生管理の徹底を図り、安全かつ清潔で利用しやすい施設環境づくりを行った。

(ア) キッズスポーツルーム施設利用状況

	開館日 (日)	利用 日数 (日)	利用率 (%)	利用可能 コマ数 (コマ)	利用 コマ (コマ)	稼働率 (%)	利用人数(人)		
							子供	保護者	合計
マルチゾーン	195	195	100.0	780	221	28.3	329	326	655
サーキットゾーン	195	195	100.0	780	540	69.2	2,164	1,942	4,106
合計	390	390	100.0	1,560	761	48.8	2,493	2,268	4,761

開館日は、利用可能日で休館日・保守日等を除いた日数

利用率は、利用日数÷開館日

稼働率は、利用コマ数÷利用可能コマ数

※4月1日から6月14日まで新型コロナウイルス感染症拡大防止及び緊急事態宣言発出のため臨時休館。1月15日から3月31日まで緊急事態宣言発出のため施設の利用休止。

(イ) キッズスポーツルーム事業実施状況

a. 短期コース実施状況

単位：人

No.	事業名	実施期間	実施場所	参加者 延べ人数
1	公園たんけんたい	11/11・11/25	運動公園冒険広場・ キッズスポーツルーム	8

b. 教室実施状況

単位：人

No.	事業名	実施期間	実施場所	参加者 延べ人数
1	ピョンピョン	※10月～1月 (延べ16回)	サーキットゾーン	※中止
2	いろんなうんどうしてみよう!		サーキットゾーン	40
3	ボールであそぼう		サーキットゾーン	7
4	グラグラ		サーキットゾーン	※中止
5	親子なかよく		サーキットゾーン	4
6	ぐるぐるごろごろ		サーキットゾーン	※中止
7	みんなでわいわい		サーキットゾーン	※中止
8	つかんでのぼって		サーキットゾーン	3
9	たんけんたい		サーキットゾーン	※中止
合 計				54

※新型コロナウイルス感染症拡大防止のため中止

エ. 屋外施設（陸上競技場、アーチェリー場、野球場、軟式野球場、テニスコート、スポーツコート、スケートボード場等）

運動公園屋外施設は、コロナ禍で各種ガイドラインに沿った感染防止対策を講じて、安心して事業参加することや利用できる環境を提供できた。

夏の甲子園千葉大会代替え大会やブリオベッカ浦安公式戦など各種大会開催においても、主催者と連携を取りながら感染防止対策を講じ、大会により無観客や有観客の違いはあったものの、それぞれの大会に合わせて、適切な運営をサポートすることができた。

また、オリンピック・パラリンピック競技大会の延期に伴い、次年度の開催に向けて担当課や各競技団体と引き続き調整を図った。

さらに、インターネットを活用して陸上競技女子走り幅跳びオリンピック日本代表の甲斐好美選手によるワンポイントレッスン動画やほどけにくい靴ひもの結び方動画を配信し、コロナ禍のなか新たなコンテンツづくりを進めることができた。

(ア) 陸上競技場施設利用状況

	開館日 (日)	利用日数 (日)	利用率 (%)	利用可能 コマ数 (コマ)	利用 コマ数 (コマ)	稼働率 (%)	利用人数(人)		
							団 体	個 人	計
全 面					295		13,294		13,294
フィールド	236	235	99.6	1,423	208	81.9	6,480		6,480
トラック					662		0	7,123	7,123
本部室	206	28	13.6	1,255	120	9.6	331		331
審判控室	206	28	13.6	1,255	121	9.6	223		223
多目的室	206	22	10.7	1,255	106	8.4	191		191
会議室	207	22	10.6	1,255	103	8.2	317		317
観客席	36	36	100.0	149	149	100.0	3,175		3,175
計	1,097	371	33.8	6,592	1,764	26.8	24,011	7,123	31,134

開場日は、利用可能日で休場日・保守日等を除いた日数

利用率は、利用日数÷開場日

稼働率は、利用コマ数÷利用可能コマ数

※4月1日から5月31日まで新型コロナウイルス感染症拡大防止及び緊急事態宣言発出のため臨時休場。1月15日から3月21日まで緊急事態宣言発出のため施設の利用休止。

(イ) 陸上競技場主催者別利用団体数

単位：団体

	官公庁	競技場	学校・ 幼稚園	体育団体		サークル		社教 団体	一般	その他	計
				認定	非認定	認定	非認定				
全 面	24	10	5	33	0	0	4	0	31	0	107
フィールド	0	1	2	28	0	0	23	0	80	0	134
トラック	0	0	0	0	0	0	0	0	0	0	0
本部室	12	0	1	6	0	0	1	0	8	0	28
審判控室	11	1	1	7	0	0	0	0	8	0	28
多目的室	11	0	0	3	0	0	0	0	8	0	22
会議室	11	0	0	3	0	0	0	0	8	0	22
観客席	11	0	1	8	0	0	3	0	18	0	41
計	80	12	10	88	0	0	31	0	161	0	382

(ウ) 陸上競技場使用料有無別利用団体数 単位：団体

	有 料	無 料	計
全 面	72	35	107
フ ィ ー ル ド	133	1	134
ト ラ ッ ク	0	0	0
本 部 室	16	12	28
審 判 控 室	16	12	28
多 目 的 室	11	11	22
会 議 室	10	12	22
観 客 席	0	41	41
計	258	124	382

(エ) 陸上競技場種目別団体利用人数 単位：人

	全面	フィールド	トラック	本部室	審判控室	多目的室	会議室	観客席	計
陸上競技	6,647	18	0	148	85	85	137	409	7,529
サッカー	3,854	5,392	0	141	90	81	155	2,193	11,906
ラグビー	1,610	1,038	0	10	13	10	0	497	3,178
アーチェリー	0	0	0	0	0	0	0	0	0
マラソン	0	0	0	0	0	0	0	0	0
グラントゴルフ	80	0	0	0	0	0	0	0	80
フットサル	0	0	0	0	0	0	0	0	0
軽スポーツ	0	0	0	0	0	0	0	0	0
その他	1,063	19	0	32	20	15	25	76	1,250
事業	40	13	0	0	15	0	0	0	68
計	13,294	6,480	0	331	223	191	317	3,175	24,011

(オ) 事業実施状況

a. コース実施状況

単位：人

No.	事業名	実施期間	実施場所	参加者 延べ人数
1	ウォーキングラリー	3/14	運動公園 陸上競技場	※中止
2	アクアスロンをはじめよう	8/10	運動公園 屋内プール 陸上競技場	※中止
3	運動会直前かけっこ教室	4/18	陸上競技場	※中止
4	ベイシティマラソン直前対策講座（ハーフ）	1/9	陸上競技場	※中止
5	ベイシティマラソン直前対策講座（10km）	1/9	陸上競技場	※中止
6	ベイシティマラソン直前対策講座（3km）	1/16	陸上競技場	※中止
7	中長距離講座	12/11	陸上競技場	3
8	全速力100m走	2/20	陸上競技場	※中止
9	ハーフマラソンに挑戦	6/27	陸上競技場 運動公園	※中止
10	フルマラソンに挑戦	6/27	陸上競技場 運動公園	※中止
11	つくろう・のぼそう・育てようスポーツプロジェクト	1/21	陸上競技場 運動公園	※中止
12	サッカーエスコートキッズ体験	5/6	陸上競技場	※中止
13	わんぱく広場	3/6	陸上競技場 運動公園	※中止
14	スポーツ救急手当講習会	5/25	陸上競技場	※中止
15	いきいきウォーキング	10/27、 11/10	陸上競技場	25
16	朝活ラン&ヨガ	5/4	陸上競技場	※中止
17	ボディコンディショニング	2/23	陸上競技場	※中止
合 計				28

※新型コロナウイルス感染症拡大防止のため中止

b. ジュニアスポーツクラブ事業実施状況

単位：人

No.	事業名	実施日・期間	実施場所	参加者 延べ人数
1	ジュニア陸上	5/13～7/1	陸上競技場	※中止

※新型コロナウイルス感染症拡大防止のため中止

c. 指導者付個人使用（教室）実施状況

単位：人

No.	事業名	実施日・期間	実施場所	参加者 延べ人数
1	キッズ・ランニング教室	10月～12月 月1回	陸上競技場	12

d. 観戦型事業実施状況

単位：人

No.	事業名	実施日・期間	実施場所	参加者 延べ人数
1	陸上競技観戦事業 ベイサイドアスリート ゲームズ	3/20	陸上競技場	※中止

※大会の開催はあったが、無観客のため観戦事業は中止

e. 体力測定事業実施状況

単位：人

No.	事業名	実施日・期間	実施場所	参加者 延べ人数
1	自己記録にチャレンジ 1000m・3000m・5000m 記録会	10/16・11/20・ 12/18	陸上競技場	12
2	自己記録にチャレンジ 100m記録会	10/23	陸上競技場	2
3	アクアスロン記録会	8/10	陸上競技場 屋内プール 運動公園	※中止
4	マスターズ陸上記録会	3/12	陸上競技場	※中止
合 計				14

※新型コロナウイルス感染症拡大防止のため中止

f. 地域団体・企業協働事業

単位：人

No.	事業名	開催日	実施場所	料金	参加者数
1	ノルディックウォーキング	2/9	陸上競技場 運動公園	有料	※中止
2	探検ノルディックウォーキング	2/9	陸上競技場 運動公園	有料	※中止
3	タッチラグビーをはじめよう	3/7	陸上競技場	無料	※中止
4	女子サッカー交流戦	2/28	陸上競技場	無料	※中止
5	アスリートスクール	3/13	陸上競技場	有料	※中止
6	浦安サッカーフェスティバル	8/29	陸上競技場	無料	※中止
合計					—

※新型コロナウイルス感染症拡大防止のため中止

g. スポーツ活動サポート事業

No.	事業名	開催期間	実施場所
1	市内活動チーム情報 (プリオベッカ浦安・日本航空ラグビー部 JAL WINGS)	通年	競技場窓口

h. 東京 2020 オリンピック・パラリンピック関連事業

No.	事業名	実施日・期間	実施場所	参加者 延べ人数
1	オリンピック・パラリン ピック種目体験事業	3/26	陸上競技場	※中止

※新型コロナウイルス感染症拡大防止のため中止

(カ) アーチェリー場施設利用状況

	開場日 (日)	利用日数 (日)	利用率 (%)	利用可能 コマ数 (コマ)	利用 コマ数 (コマ)	稼働率 (%)	利用人数 (人)		
							団 体	個 人	計
アーチェリー場	229	227	99.1	1,367	749	54.8	1,455	803	2,258

開場日は、利用可能日で休場日・保守日等を除いた日数

利用率は、利用日数÷開場日

稼働率は、利用コマ数÷利用可能コマ数

※4月1日から5月31日まで新型コロナウイルス感染症拡大防止及び緊急事態宣言発出のため臨時休場。1月15日から3月21日まで緊急事態宣言発出のため施設の利用休止。

a. スポーツ事業実施状況

No.	事業名	実施日・期間	実施場所	参加者 延べ人数
1	アーチェリー・春	6/5～7/3	アーチェリー場	※中止
2	アーチェリー・秋	10/2～10/30	アーチェリー場	※中止
3	アーチェリー・木曜	※毎週 木曜日	アーチェリー場	※中止
4	アーチェリー・土曜	※第2・4土曜日	アーチェリー場	※中止
合 計				—

※新型コロナウイルス感染症拡大防止のため中止

(キ) 屋外施設利用状況

	開場日 (日)	利用日数 (日)	利用率 (%)	利用可能 コマ数 (コマ)	利用 コマ数 (コマ)	稼働率 (%)	利用人数 (人)		
							団 体	個 人	計
野球場	183	159	86.9	895	644	72.0	15,576	0	15,576
軟式野球場	211	117	55.5	2,757	611	22.2	14,350	0	14,350
テニスコート	232	229	98.7	10,095	7,762	76.9	28,068	0	28,068
スポーツコート	235	232	98.7	4,360	1,395	32.0	18,198	0	18,198
スケートボード場	234	216	92.3					9,865	9,865
計	1,095	953	87.0	18,107	10,412	57.5	76,192	9,865	86,057

開場日は、利用可能日で休場日・保守日等を除いた日数

利用率は、利用日数÷開場日

稼働率は、利用コマ数÷利用可能コマ数

※4月1日から5月31日まで新型コロナウイルス感染症拡大防止及び緊急事態宣言発出のため臨時休場。1月15日から3月21日まで緊急事態宣言発出のため施設の利用休止。

(2) 浦安市中央武道館事業

中央武道館では、コロナ禍の影響で子ども向け「夏休み空手道」や「夏休みなぎなた」は開催できなかったが、感染防止対策を施し子どもの体力向上を目指した「わんぱくパーク」、家族のふれあいをテーマにした「親子体操コース」を開催したほか、壮年期から中年期の健康・体力づくりや成人の生活習慣病の予防・改善をテーマとした「ボディコンディショニング」を開催した。また、高齢者がいきいきと運動することを目的とした「太極拳」や「真向法体操」を実施したほか、障がいのある児童が楽しく運動ができる「ふれあい体操」を開催した。コロナ禍で限られた機会であったが積極的に事業を実施し、幼児から高齢者まで様々な市民のスポーツ活動を推進することができ、参加者より好評を得た。

各種教室では、運動強度が高めなプログラムは休止とし、マスクをした状態でも身体に負担なく行うことができる「ミニレッスン」を開催し、健康の維持につながる事業を継続した。

また、エアロビクス動画や筋力トレーニング動画、各種ストレッチ動画などを製作・配信し、自宅に居ながらスポーツに親しむことができるコンテンツづくりを進めることができた。

ア. 施設利用状況

	開館日 (日)	利用日数 (日)	利用率 (%)	利用可能 コマ数 (コマ)	利用 コマ数 (コマ)	稼働率 (%)	利用人数：(人)		
							団体	個人	計
第一武道場	218	218	100.0	1,217	1,018	83.6	16,756	1,315	18,071
第二武道場	218	218	100.0	1,217	1,123	92.3	17,212	1,113	18,325
会議室	218	142	65.1	2,406	229	9.5	492		492
トレーニング室	205	205	100.0	1,208	1,208	100.0		11,084	11,084
保育・託児									
屋外事業							4		4
計	859	783	91.2	6,048	3,578	59.2	34,464	13,512	47,976

開館日は、利用可能日で休館日・保守日等を除いた日数

利用率は、利用日数÷開館日

稼働率は、利用コマ数÷利用可能コマ数

※4月1日から5月31日まで新型コロナウイルス感染症拡大防止及び緊急事態宣言発出のため臨時休館。1月15日から3月21日まで緊急事態宣言発出のため施設の利用休止。

イ. 主催者別利用団体数

単位：団体

	官公庁	武道館	学校・幼稚園	体育団体		サークル		社教団体	合計
				認定	非認定	認定	非認定		
第一武道場	0	72	0	498	0	0	149	0	719
第二武道場	0	32	0	249	0	0	745	0	1,026
会議室	1	147	0	12	0	0	10	0	170
計	1	251	0	759	0	0	904	0	1,915

ウ. 使用料有無別利用団体数

単位：団体

	有 料	無 料	計
第一武道場	647	72	719
第二武道場	994	32	1,026
会議室	22	148	170
計	1,663	252	1,915

エ. 種目別団体利用人数

単位：人

	第一武道場	第二武道場	会議室	保育託児	屋外事業	計
柔 道	3,899	0	0	0	0	3,899
剣 道	0	4,353	0	0	0	4,353
合 気 道	6,257	0	0	0	0	6,257
居 合 道	0	749	0	0	0	749
空 手	161	1,854	0	0	0	2,015
ジャズダンス	0	650	0	0	0	650
バウンドテニス	0	1,781	0	0	0	1,781
卓 球	0	3,345	0	0	0	3,345

体 操	4,382	50	0	0	0	4,432
太 極 拳	0	1,391	0	0	0	1,391
なぎなた	0	312	0	0	0	312
練 功	0	335	0	0	0	335
バレエ	0	819	0	0	0	819
少林寺拳法	440	15	0	0	0	455
杖 道	0	297	0	0	0	297
エアロビクス	0	506	0	0	0	506
その他	0	0	492	0	0	492
事業	1,617	755	0	0	4	2,376
計	16,756	17,212	492	0	4	34,464

オ. 種目別個人利用状況

単位：人

	第一武道場	第二武道場	計
柔 道	47	0	47
剣 道	1	18	19
合 気 道	197	15	212
居 合 道	0	66	66
空 手	45	27	72
ジャズダンス	44	215	259
バウンドテニス	0	0	0
卓 球	0	659	659
体 操	905	82	987
太極拳	72	0	72
なぎなた	0	0	0
バレエ	0	0	0
少林寺拳法	4	3	7
杖 道	0	11	11

エアロビクス	0	17	17
計	1,315	1,113	2,428

カ. 主催スポーツ事業実施状況

(ア) コース実施状況

単位：人

No.	事業名	実施日・期間	実施場所	参加者 延べ人数
1	夏休み空手道	8 / 1 ~ 8 / 29	第二武道場	※中止
2	夏休みなぎなた	8 / 2 ~ 8 / 30	第二武道場	※中止
3	小学生卓球	1 / 16 ~ 2 / 13	第二武道場	※中止
4	スポーツチャンバラ	6 / 7 ~ 7 / 5	第二武道場	※中止
5	太極拳	10 / 17 ~ 11 / 14	第二武道場	72
6	ヨガ体操	5 / 5 ~ 6 / 9	第一武道場	※中止
7	練功十八法	5 / 9 ~ 6 / 6	第二武道場	※中止
8	真向法体操	1 / 10 ~ 1 / 31 (※1 / 17, 24, 31 は中止)	第一武道場	14
9	親子体操 1	7 / 29 ~ 8 / 26	第一武道場	※中止
10	親子体操 2	10 / 7 ~ 10 / 28	第一武道場	60
11	親子体操 3	2 / 3 ~ 2 / 24	第一武道場	※中止
12	シニアのためのエンジョイ ライフ	1 / 5 ~ 2 / 2	第一武道場	※中止
13	健康ウォーキング 1	4 / 8	浦安市内近隣	※中止
14	健康ウォーキング 2	7 / 8	浦安市内近隣	※中止
15	健康ウォーキング 3	12 / 2	浦安市内近隣	4
16	健康ウォーキング 4	3 / 3	浦安市内近隣	※中止
17	筋トレ！ナイトエクササイズ	1 / 25 ~ 3 / 8	第二武道場	※中止
18	ボディコンディショニング	10 / 14 ~ 11 / 4	第二武道場	56
19	ポイントを知って動こう！ 筋トレ編	7 / 7 ~ 7 / 28	第一武道場	※中止

20	ポイントを知って動こう！ バランスボール編	6 / 2 ~ 6 / 23	第一武道場	※中止
21	ポイントを知って動こう！ サーキット編	1 / 12 ~ 2 / 2	第一武道場	※中止
22	ポイントを知って動こう！ ローラー編	10 / 6 ~ 10 / 27	第一武道場	※中止
23	栄養学 1	2 / 3 ~ 2 / 10	会議室	※中止
24	栄養学 2	2 / 17 ~ 2 / 24	会議室	※中止
25	指導員が教える運動のコツ 1	11 / 3	第一武道場	15
26	指導員が教える運動のコツ 2	3 / 5	第一武道場	※中止
27	女性のための合気道	11 / 5 ~ 11 / 26	第一武道場	12
28	ふれあい体操 1	6 / 13	第一武道場	※中止
29	ふれあい体操 2	9 / 12	第一武道場	※中止
30	ふれあい体操 3	12 / 12	第一武道場	5
31	ふれあい体操 4	3 / 13	第一武道場	※中止
合 計				238

※新型コロナウイルス感染症拡大防止のため中止

(イ) 特化事業実施状況

単位：人

No.	事業名	実施日・期間	実施場所	参加者 延べ人数
1	ピラティス（夏）	6 / 10 ~ 7 / 15	第一武道場	※中止
2	ピラティス（秋）	10 / 21 ~ 11 / 25	第一武道場	138
3	ピラティス（冬）	1 / 20 ~ 2 / 24	第一武道場	※中止
4	小学生ダンスダンス	10 / 11 ~ 11 / 15	第二武道場	105
5	小学生体力アップ	10 / 1 ~ 10 / 29	第一武道場	※中止
6	フェルデンクライスメソッド	11 / 10 ~ 12 / 15	第二武道場	87
7	NONSTOPエアロ（冬）	11 / 4 ~ 11 / 25	第二武道場	※中止
8	じっくりエクササイズ ミニレッスン	10 / 7 ~ 1 / 13	第一武道場	626

9	リズム体操ミニレッスン	10/15～1/14	第二武道場	435
10	マイペース筋トレ ミニレッスン	10/13～1/12	第一武道場	222
11	ゆるストレッチ ミニレッスン	10/9～1/8	第一武道場	195
12	わんぱくパーク	10/4～1/10	第一武道場	330
13	じっくりエクササイズ	4/1～3/31	第一武道場	※中止
14	ストレッチとライト筋トレ	4/7～3/30	第一武道場	※中止
合 計				2,138

※新型コロナウイルス感染症拡大防止のため中止

キ. 子育て支援事業

単位：人

No.	目 的	開催日	実施場所	料金	参加者 延べ人数
1	トレーニング室利用支援託児	通年	託児スペース	有料	※中止
2	スポーツコース保育	通年	託児スペース	有料	※中止
合 計					—

※新型コロナウイルス感染症拡大防止のため中止

ク. 地域貢献事業（指導者派遣）

単位：人

No.	事 業 名	実施日	実施場所	費用	参加者 延べ人数
1	当代島公民館 体育館一般開放	10月～3月 第一・三水曜日 (7回/年)	当代島公民館 体育館	無償	148
2	中央公民館 体育館一般開放	10月～3月 第二・四月曜日 (3回/年)	中央公民館 体育館	無償	3
合 計					151

(3) 浦安市営東野プール事業

市営東野プールは、新型コロナウイルス感染症拡大の影響により開場を中止した。

中止決定後は、次年度の開場が円滑に行えるよう機械設備の保全点検を実施した他、閉場となったことにより例年以上に藻やごみが溜まるなど衛生面や設備への悪影響の懸念から、各プール槽の清掃を実施するなどして施設の維持に努めた。

閉場期間は、機械警備だけに頼らず職員による巡回を適宜行い、防犯及び事故の防止、並びに施設内外の美化、停止設備の確認を行うなど維持管理に努めた。

ア. 開場期間等

開 場 期 間	※開場中止 7月4日(土)から9月6日(日) 開場65日予定
開 場 時 間	午前9時～午後5時(遊泳時間2時間で入れ替え)

イ. 利用状況

単位：人

	大 人	小 人	計
利 用 者 数	—	—	※開場中止

ウ. プール事業

単位：人

No.	事 業 名	実 施 日	参加者人数
1	サマージュニアスイミングA	8/3・4・6・7	※中止
2	サマージュニアスイミングB	8/17・18・20・21	※中止
3	ワンポイントアドバイス	7/14・21・28 8/11・25	※中止
4	安全水泳・着衣泳体験	8/3・4・6・7	※中止
5	自己記録にチャレンジ	8/8	※中止
6	抽選会 (利用促進・収益還元事業)	8/8	※中止

※開場中止により開催中止

【収益事業：公益目的事業の継続的推進に資するための事業】

(1) 浦安市営自転車駐車場事業

市営自転車駐車場は、コロナ禍の影響もあり大幅な利用者数の減少となった。

緊急事態宣言期間中であった4月においては、外出自粛により来場できない方への対応として、承認ステッカー引換や利用期間が終了した場内に放置された車両の保管期間を延長するなど、利用者の立場に立った運用を行った。

また、緊急事態宣言解除後も在宅勤務や学生のリモート講義等「新たな生活様式」の定着から、自転車駐車場の減収傾向は継続するものと推測し、利用者の状況に応じて現地係員の配置人数及び時間の縮減など、感染防止対策と併せ徹底した経費削減に努めた。

併せて、市との共催事業である自転車安全利用啓発イベント「ちゃりフェス」は、新型コロナウイルス感染症拡大防止のため中止となったが、インターネットライブ配信をメインに開催された浦安市民まつりに応援チアキャラバン登録団体が出演し、例年とは異なる趣向で交通安全の普及活動を行った。

その他、24時間申請・支払が可能な定期利用Web申請の受付や一時利用者へ向けた交通系ICカード決済によるポイント付与事業を継続し、放置自転車の減少と利用者サービスを維持できるよう努めた。

放置自転車対策では、放置自転車の実態にあわせ、係員の巡回経路や立視ポイントを都度変更し、効率的で効果的な放置自転車対策を行った。

ア. 定期利用状況

単位：台

	浦安駅	新浦安駅	舞浜駅	計
自転車	718,634	966,892	273,903	1,959,429
原付	20,870	16,352	11,943	49,165
計	739,504	983,244	285,846	2,008,594

※午前9時現在の実測（延べ台数）

イ. 一時利用状況

単位：台

自転車	原付	自動二輪 (125CCまで)	自動二輪 (125CC超)	計
1,017,316	8,386	7,401	5,008	1,038,111

ウ. 移送受入状況

単位：台

自転車	原付	計
986	21	1,007

エ. 返還状況

単位：台

自転車	その他 (自転車)	原付	その他 (原付)	計
573	33	18	0	624

「その他」は、盗難等による無料返還

オ. 処分（決定）状況

単位：台

自転車	原付	計
792 ※ (118)	6	798 ※ (118)

※()は、リサイクル台数で処分（決定）台数に含む

(2) 浦安市墓地公園事業

「コミュニティが生き続ける公園墓地」を運営テーマとして、園内の花壇に四季折々の草花の植え付けをボランティア団体とも連携して行い、公園墓地としての機能の充実を推進した。

継続事業として、浦安市石材事業協同組合との協働によるお墓に関する様々なことを気軽に相談できる「墓石相談コーナー」の運営やお墓参りができない方への「代理墓参」等の実施、仏事用品に加え、長期納骨堂の扉部分に取り付ける家名プレートや線香・供花の販売を行い、利便性の向上を図るとともに、これら収益事業による原資をもとに、お盆・お彼岸の繁忙期に浦安駅・新浦安駅からの無料シャトルバスを運行し、墓参者の利便性と快適性の向上を図った。

ア. 無料シャトルバス利用者

No	実施月	延べ利用者数	備考
1	8月	362人	お盆
2	9月	408人	秋のお彼岸
3	3月	232人	春のお彼岸
計		1,002人	

イ. 墓所墓碑設置状況及び複合霊堂収蔵数及び樹林墓地埋蔵数

墓所 墓碑設置数 (通常・小型)	複合霊堂 収蔵数			
	短期納骨堂	長期納骨堂 (2体用・6体用)	合葬式墓所	無縁
7,198基	322骨	99骨	26骨	116骨

樹林墓地埋蔵数	一体用	二体用
		641骨

ウ. 集会施設利用状況

	可能日 (日)	休館日 (日)	保守 (日)	利用 日数 (日)	利用率 (%)	利用可能 時間数 (H)	利用 時間数 (H)	稼働率 (%)	利用 件数 (件)	利用者 数(人)	利用者 平均 (人)
法要室1	365	0	0	130	35.6	2,813.5	206.0	7.3	197	1,348	6.8
法要室2	365	0	0	92	25.2	2,813.5	149.0	5.3	146	1,081	7.4
洋室1	365	0	0	11	3.0	2,813.5	18.0	0.6	11	118	10.7
洋室2	365	0	0	6	1.6	2,813.5	9.0	0.3	6	63	10.5
和室	365	0	0	17	4.7	2,813.5	22.0	0.8	20	143	7.2
計	1,825	0	0	256	14.0	14,067.5	404.0	2.9	380	2,753	7.2

※利用率は、利用日数÷可能日 利用可能時間数は、可能日×可能時間／1日
 通常日 7.0H×90日=630H
 時間延長(夏期) 7.5H×176日=1,320.0H
 時間延長(繁忙) 8.5H×77日=654.5H
 時間延長(繁忙) 9.5H×22日=209.0H 利用可能時間数 2,813.5H
 稼働率は、利用時間数÷利用可能時間数 利用者平均は、利用者数÷利用件数

エ. 代理墓参利用状況

代理墓参利用件数 14件

(3) 浦安市総合公園管理棟等管理事業

総合公園管理棟業務は、コロナ禍の影響で一時デイキャンプ場と管理棟が臨時休場、休館となった。再開後は、園内の危険個所や不具合、不審者・不審物の早期発見やごみの回収、トイレ等の巡回・清掃とデイキャンプ場の管理運営を行い安全で快適な市民から親しまれる公園環境の維持向上に努めた。

ア. デイキャンプ場利用状況

利用組数	利用者数	1組平均
990組	4,271人	4.3人

※6月15日から1月7日まで貸し出しを実施

(4) 浦安市障がい者就労支援センター事業

障がいのある方々の社会的自立を促進するための浦安市ワークステーションで行う障がい者就労支援センター事業は、障がいのある方々との信頼関係を構築しながら就労訓練の機会と場を創出し、一般就労に向けた事業活動を行った。

具体的には、施設設備の維持管理を中心に、いきがづくり共同体の代表事業者としてのマネジメントを行った。

なお、平成22年10月から令和3年3月末までの受託期間で、東日本大震災の影響はあったが、それ以外に事故等もなく適正に管理運営を行い、市や次期受託事業者へ滞りなく引継ぎをして受託期間を終了することができた。

(5) 浦安市運動公園事業

運動公園では、公園遊具や設備の維持管理に努め、芝生や植栽管理を徹底することで子どもから高齢者まで安全に気持ちよく利用いただけるよう整備を行い、安全で快適な公園機能の充実を図った。

(6) 売店・自動販売機運営事業

ア. 文化施設（文化会館・市民プラザ）

No.	期間	事業名	場所	内容
1	4月～ 3月	飲料等自販機販売 手数料収入	文化会館 市民プラザ	自動販売機での販売
2	4月～ 3月	物品販売手数料収入	文化会館事務室 市民プラザ事務室	舞台用消耗品等の販売

イ. 総合体育館

No.	期間	事業名	場所	内容
1	4月～ 3月	飲料自販機販売 手数料収入	体育館及び敷地内	自動販売機での販売
2	4月～ 3月	スポーツ用品販売 手数料収入	体育館事務室	スポーツ用品等の販売

ウ. 屋内水泳プール

No.	期間	事業名	場所	内容
1	4月～ 3月	スイミング用品販売 手数料収入	プール受付	スイミング用品の販売

エ. 中央武道館

No.	期間	事業名	場所	内容
1	4月～ 3月	スポーツ用品販売 手数料収入	武道館事務室	スポーツ用品等の販売

オ. 運動公園屋外施設

No.	期間	事業名	場所	内容
1	4月～ 3月	飲料自販機販売 手数料収入	陸上競技場及び敷 地内等	自動販売機での販売
2	4月～ 3月	スポーツ用品販売 手数料収入	陸上競技場	スポーツ用品等の販売

カ. 墓地公園

No.	期間	事業名	場所	内容
1	4月～ 3月	物品販売等 手数料収入	管理棟内事務室及び 休憩施設等	供花、線香、香典袋、 お菓子等の販売
2	4月～ 3月	飲料自販機販売 手数料収入	管理棟内ロビー及び 園内	自動販売機での販売
3	3月	供花等商品売上収入	管理棟内事務室及び 休憩施設等	供花の販売

キ. 自転車駐車場

No.	期間	事業名	場所	内容
1	4月～ 3月	飲料自販機販売 手数料収入	駐車場内	自動販売機での販売

ク. 総合公園

No.	期間	事業名	場所	内容
1	4月～ 3月	物品販売手数料等 収入	管理棟内	お菓子、飲み物等の 販売

3. 理事会に関する事項

(令和3年3月31日現在)

会議名	開催年月	件名	
第43回 理事会 (みなし 決議)	令和2年 4月8日 (決議があっ たとみなされ た日)	第1号議案	業務執行理事の選定について
		第2号議案	業務執行理事の選定について
第44回 理事会 (みなし 決議)	令和2年 5月20日 (決議があ ったと みなされ た日)	第1号議案	令和元年度事業報告について
		第2号議案	令和元年度決算について
		第3号議案	評議員候補者の推薦について
		第4号議案	評議員選定委員会運営規則の一部 を改正する規則の制定について
		第5号議案	評議員選定委員会委員の報酬等 並びに費用に関する規程の一部を 改正する規程の制定について
		第6号議案	法人の公告方法の変更について
第45回 理事会	令和2年 6月10日	第7号議案	第21回評議員会の招集について
		第1号議案	理事長の選定について
第46回 理事会	令和2年 11月19日	報告事項	令和2年度業務執行報告 (財団概要・令和2年度事業計画説明及び コロナウイルス感染症への対応等について)
		報告事項	令和2年度業務執行報告 (事業活動等の状況について) (期中監査について) その他報告 (新たな財団の経営理念について)

第 47 回 理事会	令和 3 年 3 月 17 日	報 告 事 項	令和 2 年度業務執行報告 (事業活動報告)
		第 1 号議案	事業所戦略(3か年のロードマップ)について
		第 2 号議案	令和 3 年度事業計画について
		第 3 号議案	令和 3 年度収支予算について
		第 4 号議案	第 22 回評議員会の招集について

4. 評議員会に関する事項

(令和 3 年 3 月 31 日現在)

会議名	開催年月	件 名	
第 21 回 評議員会	令和 2 年 6 月 10 日	報告事項 1	第 44 回理事会の決議内容について
		報告事項 2	令和元年度事業報告について
		第 1 号議案	令和元年度決算について
		第 2 号議案	役員及び評議員の報酬等並びに 費用に関する規程の一部を改正 する規程の制定について
		第 3 号議案	理事の選任について
		第 4 号議案	理事の選任について
		第 5 号議案	理事の選任について
		第 6 号議案	理事の選任について
		第 7 号議案	理事の選任について
第 22 回 評議員会	令和 3 年 3 月 25 日	報 告 事 項	第 45 回理事会の決議内容等について
		第 1 号議案	令和 3 年度事業計画について
		第 2 号議案	令和 3 年度収支予算について
		第 3 号議案	監事の選任について

5. 評議員選定委員会に関する事項 (令和3年3月31日現在)

会議名	開催年月	件名	
第6回 評議員 選定 委員会 (みなし 決議)	令和2年 6月1日 (決議があっ たとみなされ た日)	第1号議案	評議員の選任について
		第2号議案	評議員の選任について
		第3号議案	評議員の選任について
		第4号議案	評議員の選任について
		第5号議案	評議員の選任について
		第6号議案	評議員の選任について

6. 決算監査に関する事項 (令和3年3月31日現在)

会議名	開催年月	件名
令和元年度 決算監査	令和2年 5月15日 5月16日	(1) 令和元年度事業報告について (2) 令和元年度決算について

7. 千葉県(行政庁)への定期提出書類に関する事項

(令和3年3月31日現在)

提出年月日	件名
<p>令和2年 6月29日</p>	<p>事業報告書等に係る提出書</p> <ul style="list-style-type: none"> (1) 財産目録 (2) 役員等名簿 (3) 理事、監事及び評議員に対する報酬等の支給の基準を記載した書類 (4) 一般社団法人及び一般財団法人に関する法律第129条第1項に規定する計算書類等 (5) 公益社団法人及び公益財団法人の認定等に関する法律施行規則第28条第1項第2号に掲げる書類 (6) 公益社団法人及び公益財団法人の認定等に関する法律施行規則第38条第1項第2号及び3号に掲げる書類 (7) 滞納処分に係る国税及び地方税の納税証明書
<p>令和3年 3月31日</p>	<p>事業計画書等に係る提出書</p> <ul style="list-style-type: none"> (1) 事業計画書 (2) 収支予算書 (3) 資金調達及び設備投資の見込みについて (4) (1)から(3)までに掲げる書類については理事会(評議員会の承認を受けた場合にあつては、及び当該議員会)の承認を受けたことを証する書類

8. 役員に関する事項

(令和3年3月31日現在)

役職名	人数	氏名	備考
理事長	1	石川 豪三	
業務執行理事	1	花田 幸雄	
理事	5	塩谷 祐司 佐藤 健治 樋野 賢二 勝野 千恵子 中川 直子	
監事	2	高橋 豊文 松原 創	

9. 評議員に関する事項

(令和3年3月31日現在)

氏名	備考
佐久間 秀雄	
塩塚 保	
岡安 栄一	
小林 澄子	
青木 順一	
進藤 順子	
関口 洋之	
細田 玲子	

10. 評議員選定委員に関する事項

(令和3年3月31日現在)

氏名	備考
佐久間 秀雄	評議員
高橋 豊文	監事
西野 明	事務局 局長
関口 徳雄	外部委員
荻野 孝良	外部委員

11. 職員に関する事項

(1) 職員の状況

(令和3年3月31日現在)

区分	派遣職員	正規職員	非正規職員	計
事務局長		1		1
事務局次長		4		4
課長		1		1
所長		2		2
主幹		2		2
課長補佐		1		1
室長補佐		1		1
施設長		2		2
副所長		2		2
係長		10		10
主任		10		10
主事		28		28
非正規職員			328	328
計	0	64	328	392

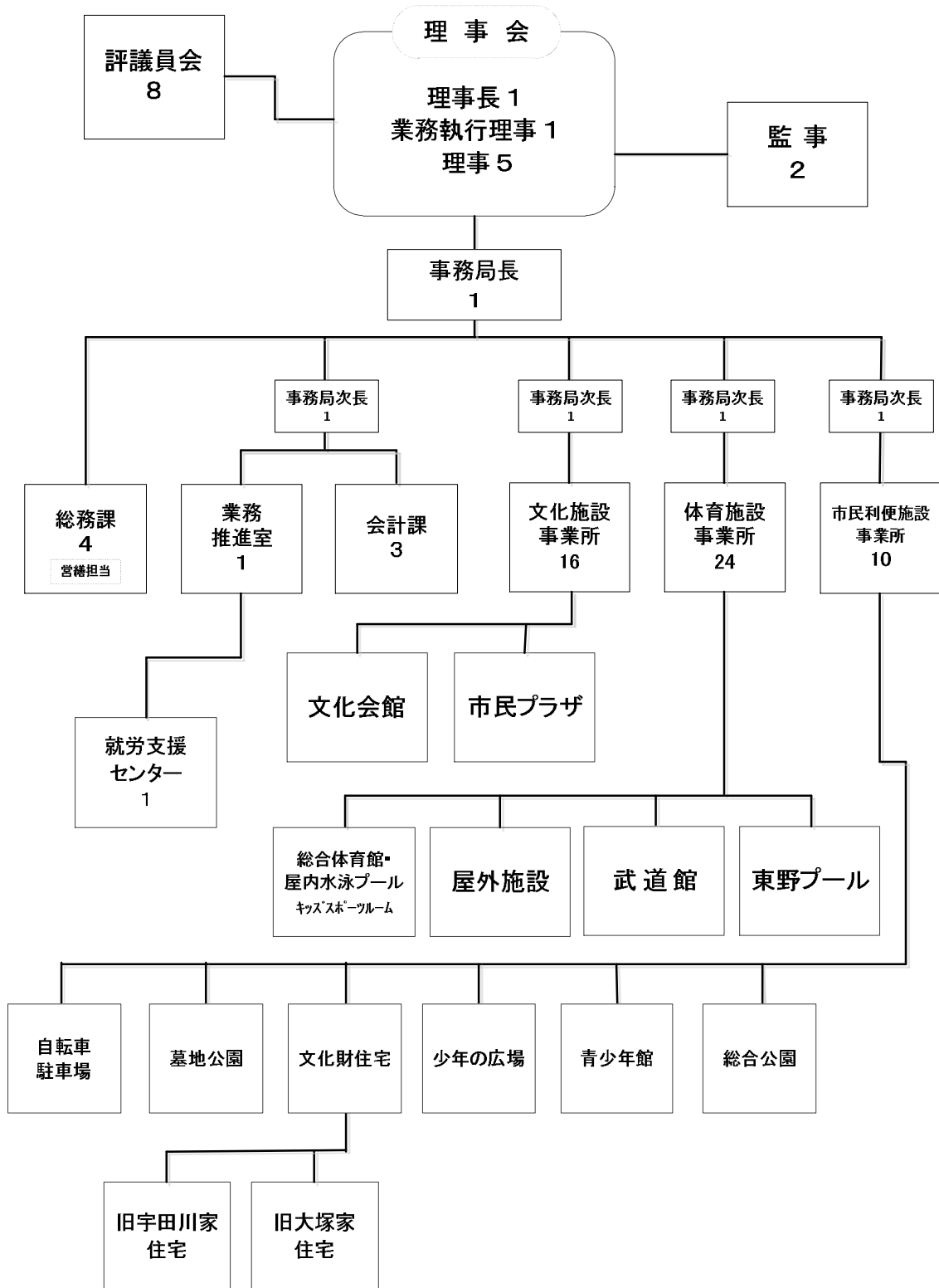
(2) 施設勤務の状況

(令和3年3月31日現在)

区 分	派遣職員	財団職員	非正規職員	計
事務局本部		1 1	1	1 2
総務課・業務推進室・会計課			0	
障がい者就労支援センター			1	
文化施設事業所		1 7	2 1	3 8
文化会館			13	
市民プラザ			8	
体育施設事業所		2 5	1 2 9	1 5 4
総合体育館・屋内水泳プール			96	
陸上競技場			16	
アーチェリー場			0	
中央武道館			17	
東野プール			0	
市民利便施設事業所		1 1	1 7 7	1 8 8
市営自転車駐車場			118	
墓地公園			23	
文化財住宅			7	
少年の広場			0	
青少年館			14	
総合公園			15	

(3) 財団組織の状況

(令和3年3月31日現在)



※非正規職員人数は除く

12. 附属明細書（定款に定める事業内容について補足すべき重要な事項）

令和2年度事業報告書には、「一般社団法人及び一般財団法人に関する法律施行規則」第34条第3項に規定する附属明細書「事業報告の内容を補足する重要な事項」が存在しないので作成しません。