

令和3年度

事業報告書

自 令和3年4月1日

至 令和4年3月31日

公益財団法人うらやす財団

目 次

事 業 報 告 書

1. 事業概要総括	p 1
2. 事業報告	
公益目的事業 1	
文化施設事業（浦安市文化会館事業、浦安市民プラザ事業、文化財住宅事業）	
(1) 浦安市文化会館事業	p 2
(2) 浦安市民プラザ事業	p 7
(3) 文化財住宅事業（旧宇田川家住宅、旧大塚家住宅）	p 11
公益目的事業 2	
青少年施設事業（浦安市青少年館事業、浦安市少年の広場事業）	
(1) 浦安市青少年館事業	p 13
(2) 浦安市少年の広場事業	p 18
公益目的事業 3	
体育施設事業（浦安市運動公園事業、浦安市中央武道館事業、浦安市営東野プール事業）	
(1) 浦安市運動公園事業	p 20
ア. 浦安市運動公園総合体育館	p 21
イ. 浦安市運動公園屋内水泳プール	p 30
ウ. キッズスポーツルーム	p 34
エ. 屋外施設（陸上競技場、アーチェリー場、野球場、軟式野球場、テニスコート、スポーツコート、スケートボード場等）	p 35
(2) 浦安市中央武道館事業	p 42
(3) 浦安市営東野プール事業	p 47
収益事業	
(1) 浦安市営自転車駐車場事業	p 49
(2) 浦安市墓地公園事業	p 50
(3) 浦安市総合公園管理棟等管理事業	p 52

(4) 浦安市運動公園事業	p 52
(5) 売店・自動販売機運営事業	p 52
3. 理事会に関する事項	p 54
4. 評議員会に関する事項	p 55
5. 評議員選定委員会に関する事項	p 56
6. 決算監査に関する事項	p 56
7. 千葉県（行政庁）への定期提出書類に関する事項	p 57
8. 役員に関する事項	p 58
9. 評議員に関する事項	p 58
10. 評議員選定委員に関する事項	p 58
11. 職員に関する事項	p 59
12. 附属明細書	p 62

令和3年度事業報告

1. 事業概要総括

令和3年度は浦安市の「文化及び芸術の振興」「青少年の健全育成」「スポーツ活動の促進」を中心に、指定管理施設9施設と管理受託施設2施設の計11施設の管理運営と、市施策の推進につながる各種事業活動を展開した。

当年度は、新しい経営理念や事業所戦略に基づき事業展開を図る初年度であった。しかしながら、新型コロナウイルス感染症拡大による緊急事態宣言やまん延防止等重点措置により、4月中旬から9月末日までと1月下旬から3月下旬までの約6か月間にわたり多くの施設で感染拡大防止対策として利用制限や利用休止を講じることとなった。

そのような中、計画に沿って可能な限り事業を実施するため、関係各所と調整を図り事業を実施した。

また、次期指定管理者が募集された自転車駐車場と墓地公園については引き続き指定管理者として選定された。

(1) 管理施設等と分類

分類	指定管理	受託・その他
公益目的 事業1	文化及び芸術の振興に関する事業	
	浦安市文化会館 浦安市民プラザ 文化財住宅（旧宇田川家・旧大塚家）	
公益目的 事業2	児童及び青少年の健全育成に関する事業	
	浦安市青少年館	浦安市少年の広場
公益目的 事業3	社会教育としての生涯学習スポーツ活動の促進に関する事業	
	浦安市運動公園 （総合体育館・屋内水泳プール、陸上競技場、野球場、軟式野球場、スポーツコート、テニスコート、アーチェリー場、スケートボード場等） 浦安市中央武道館 浦安市宮東野プール	

収益事業	公益目的事業の継続的推進に資するための事業	
	市営自転車駐車場 浦安市墓地公園 浦安市運動公園（公園遊具管理等）	放置自転車対策等 浦安市総合公園管理棟 売店・自動販売機等運営

2. 事業報告

【公益目的事業1：文化及び芸術の振興に関する事業】

文化施設事業（浦安市文化会館事業、浦安市民プラザ事業、文化財住宅事業）

文化施設は、年度当初から感染拡大防止対策として各室場は定員の概ね半分での利用や市内の方のみでの利用となった。さらに、文化会館では3階の全会議室が新型コロナウイルスワクチン接種会場となり一般利用が中止になるなど、利用が制限された状況が続いた。

また、イベントや事業などは主催者や共催相手に延期や中止などを要請したほか、制限が緩和された期間は感染防止対策の徹底を要請するなどコロナ禍の影響を受けながらの実施となった。

（1）浦安市文化会館事業

文化会館は、コロナ禍でも積極的に事業を実施し、老若男女幅の広い世代の市民に身近で多様なジャンルの文化事業を届けることができた。

具体的には、共催相手と感染対策等綿密な調整を行い「劇団四季公演」や「よしもとお笑いライブ」をはじめ、「よみい」や「平井大」、「だいすけお兄さん」など多くタレント公演を実施した。

また、0才から入場できる「ピュアホワイトクリスマスコンサート」は継続実施するとともに、はじめて「ピュアハピハロウィンコンサート」を実施し好評を得た。

さらに、市内小学校へ出向くアウトリーチ事業「ミュージックデリバリー」を今後拡充するため、幼稚園・保育園児を対象にはじめての実施を試みた。

ア. 施設利用状況

施設／ 区分	開館日 数 (日)	利用日 数 (日)	利用率 (%)	利用可能 コマ数 (コマ)	利用コマ 数 (コマ)	稼働率 (%)	利用件数 (件)	利用者数 (人)	
大ホール	292	215	73.6	833	577	69.3	222	52,647	
小ホール	301	203	67.4	837	483	57.7	234	21,582	
会 議 室	大	350	350	100.0	1,050	1,050	100.0	352	54,949
	中	350	350	100.0	1,050	1,050	100.0	351	54,723
	1	350	350	100.0	1,050	1,050	100.0	350	19,919
	2	350	350	100.0	1,050	1,050	100.0	350	5,034
練 習 室	1	350	350	100.0	1,048	1,048	100.0	354	51,094
	2	350	350	100.0	1,050	1,050	100.0	351	39,841
	3	350	350	100.0	1,050	1,050	100.0	350	54,694
和茶室	350	350	100.0	1,050	1,050	100.0	350	4,827	
リハーサ ル室	309	240	77.7	883	552	62.5	300	7,022	
グランド ロビー	—	—	—	—	—	—	—	331	
計	3,702	3,458	93.4	10,951	10,010	91.4	3,564	366,663	

開館日数は、休館日・保守日を除いた日数

利用率は、利用日数÷開館日数

※令和3年4月20日(火)から5月11日(火)まで、まん延防止等重点措置適用及び緊急事態宣言発令に伴い20時閉館。市内者のみ利用可 定員50%。

※令和3年5月12日(水)から8月19日(木)まで、まん延防止等重点措置適用及び緊急事態宣言発令に伴いホール利用は21時まで利用可、ホール以外は20時まで利用可。市外者利用可 定員50%。

※令和3年8月20日(金)から8月31日(火)まで、緊急事態宣言発令に伴い17時まで利用可。(一部条件付きでホールは21:00まで利用可)市内者のみ使用可 定員25%。

※令和3年9月1日(水)から9月30日(木)まで緊急事態宣言発令に伴い施設の利用停止、窓口業務は17時閉館。(一部条件付きでホールは利用あり)

※令和3年10月1日(金)より市内者のみ利用可 定員50%。10月25日(月)より市外者の利用可 定員50%。

※令和4年1月21日(金)から3月21日(月)まで、まん延防止等重点措置適用に伴い20時閉館。(一部条件付きでホールは21:00まで利用可)市内者のみ利用可 定員50%。

※令和4年3月22日(火)より市内者のみ利用可 定員100%。

※令和3年4月1日(木)から令和4年3月31日(木)まで3階施設はコロナワクチン接種会場のため、一般利用停止。

イ. 大・小ホール催物別利用状況

単位：件

	演劇	映画	民謡 舞踊	音楽	大会 式典	講演 講習	その他	計
大ホール	6	2	45	144	5	5	15	222
小ホール	9	7	25	117	20	43	13	234
計	15	9	70	261	25	48	28	456

ウ. 主催者別利用状況

単位：件

	大ホール	小ホール	会議室				練習室			和茶室	リハ ーサル室	計
			大	中	1	2	1	2	3			
一般	57	58	0	0	0	0	2	2	0	0	142	261
社教 団体等	23	60	0	0	0	0	0	0	0	0	95	178
学校・幼稚園 (有料)	6	0	0	0	0	0	0	0	0	0	0	6
学校・幼稚園 (減額)	17	14	0	0	0	0	0	0	0	0	12	43
学校・幼稚園 (免除)	27	13	0	0	0	0	0	0	0	0	12	52
主催 事業	58	45	0	0	0	0	4	0	0	0	19	126
官公庁	34	44	352	351	350	350	348	349	350	350	20	2,898
計	222	234	352	351	350	350	354	351	350	350	300	3,564

エ. 使用料有無別利用状況

単位：件

	大ホール	小ホール	会議室				練習室			和茶室	リハ ーサル室	計
			大	中	1	2	1	2	3			
有料	103	132	0	0	0	0	2	2	0	0	249	488
無料	119	102	352	351	350	350	352	349	350	350	51	3,076
計	222	234	352	351	350	350	354	351	350	350	300	3,564

オ. 事業実施状況

(ア) 文化会館自主事業

単位：人

No	実施日・期間	会場	事業名	料金	入場者数・参加者数
1	4月20日(火)	ロビー	第64回ぼっと楽コンサート 山崎琴音(フルート)	無料	40
2	5月11日(火)	大ホール	劇団四季ミュージカル 「The Bridge」	有料	784
3	5月16日(日)	小ホール	春風亭小朝独演会	有料	195
4	5月25日(火)	ロビー	第65回ぼっと楽コンサート 松尾佳奈&野津道夫(ピアノ・トランペット)	無料	50
5	5月28日(金)	小ホール	羽ばたけ!若い音楽家 第40回 URAYASU ビュアクラシックコンサート	有料	99
6	6月3日(木)	大ホール	よしもとお笑いライブ ～笑って心の梅雨明け宣言～in浦安 2021	有料	787
7	6月25日(金)	ロビー	第66回ぼっと楽コンサート 岡本拓也&小山大凱(ギター・打楽器)	無料	75
8	7月6日(火)	大ホール	林部智史コンサートツアー (2020年6月18日振替公演)	有料	554
9	7月22日(木・祝)	大ホール	よみい CONCERT TOUR 2021	有料	1,060
10	7月28日(水)	ロビー	第67回ぼっと楽コンサート 渡辺アキラ&小松真理(トランペット・ピアノ)	無料	41
11	7月31日(土)	小ホール	羽ばたけ!若い音楽家 第41回 URAYASU ビュアクラシックコンサート	有料	223
12	8月3日(火) ～8月4日(水)	小ホール	舞台技術セミナー夏	無料	※中止
13	8月24日(火) ～8月25日(水)	大ホール	バックステージツアー2021	有料	※中止
14	8月30日(月)	ロビー	第68回ぼっと楽コンサート 桐榮哲也(ピアノ)	無料	※中止
15	9月18日(土)	大ホール	ゲッターズ飯田×calmera Better fortune'n jazz 2021	有料	※延期
16	9月26日(日)	大ホール	羽ばたけ!若い音楽家 URAYASU ビュアクラシックコンサート with 幕張総合高等学校シンフォニックオーケストラ部	有料	※中止
17	9月28日(火)	ロビー	第69回ぼっと楽コンサート 石神誠(ウクレレ・ギター)	無料	※中止
18	10月11日(月)	大ホール	柳家さん喬一門会	有料	396
19	10月24日(日)	大ホール	KAORI PARADICE 2021	有料	440
20	10月30日(土)	大ホール	平井大 CONCERT TOUR 21-22	有料	1,016
21	10月31日(日)	小ホール	ピュアハピハロウィンコンサート	有料	503
22	11月5日(金)	ロビー	第70回ぼっと楽コンサート 石神誠(ウクレレ・ギター)	無料	61
23	11月27日(土)	小ホール	現代音楽レクチャーシリーズ 舞踊と20世紀音楽	有料	80

24	11月28日(日)	大ホール	浦安シティオーケストラ 定期演奏会	有料	※中止
25	12月6日(月)	ロビー	第71回ぼっと楽コンサート 栗林美智瑠(ソプラノ)	無料	57
26	12月18日(土) ~12月19日(日)	大ホール	ピュアホワイト クリスマスコンサート12	有料	1,616
27	12月24日(金)	大ホール	だいすけお兄さんの世界迷作劇場 Xmas スペシャルコンサート	有料	1,086
28	1月8日(土)	大ホール	よしもとお笑いライブ ~笑いで福来たる!~in 浦安 2022	有料	976
29	1月11日(火)	ロビー	第72回ぼっと楽コンサート 北嶋愛季(チェロ)	無料	48
30	1月14日(金)	舞浜小学校	ミュージックデリバリー 高田有莉子(ピアノ)	無料	90
31	1月23日(日)	大ホール	ゲッターズ飯田×calmera Better fortune'n jazz 2021-2022	有料	732
32	1月25日(火)	北部小学校	ミュージックデリバリー 青木玲子(ヴァイオリン)	無料	※延期
33	1月27日(木)	北部小学校	ミュージックデリバリー 青木玲子(ヴァイオリン)	無料	※延期
34	1月29日(土) ~1月30日(日)	大ホール	優秀映画鑑賞推進事業 黒澤明 名作映画祭	有料	164
35	2月5日(土) ~2月6日(日)	小ホール	舞台技術セミナー冬	無料	※中止
36	2月7日(月)	高洲北小学校	ミュージックデリバリー 山下絵恋(フルート)	無料	82
37	2月11日(金・祝)	小ホール	羽ばたけ! 若い音楽家 第42回 URAYASU ビュアクラシックコンサート	有料	83
38	2月16日(水)	ロビー	第73回ぼっと楽コンサート 市川友佳子(ヴィオラ)	無料	※中止
39	2月22日(火)	美浜北小学校	ミュージックデリバリー Bienen(ヴァイオリンデュオ)	無料	34
40	2月25日(金)	東小学校	ミュージックデリバリー 栗林美智瑠(ソプラノ)	無料	30
41	2月25日(金)	東小学校	ミュージックデリバリー 小山大凱(打楽器)	無料	32
42	3月2日(水)	北部小学校	ミュージックデリバリー 青木玲子(ヴァイオリン)	無料	57
43	3月4日(金)	北部小学校	ミュージックデリバリー 青木玲子(ヴァイオリン)	無料	54
44	3月4日(金)	日の出小学校	ミュージックデリバリー 栗林美智瑠(ソプラノ)	無料	34
45	3月4日(金)	日の出小学校	ミュージックデリバリー 小山大凱(打楽器)	無料	30
46	3月14日(月)	ポピンズナーサリー スクール新浦安	ミュージックデリバリー 清水ちひろ&巽祐子	無料	54
47	3月20日(日)	小ホール	落語三銃師	有料	176
48	3月25日(金)	ポピンズナーサリー スクール浦安	ミュージックデリバリー Bienen(ヴァイオリンデュオ)	無料	※延期
49	通年(8月から再開)	大ホール	スタインウェイピアノ個人開放事業	有料	91
合 計					11,930

※新型コロナウイルス感染症拡大防止のため中止または延期

(イ) 文化会館受託事業

単位：人

No	実施日・期間	会場	事業名	料金	入場者数・参加者数
1	8月6日(金) ～8月8日(日)	全館	うらやす弦楽器体験会 2021	無料	※中止
合計					—

※新型コロナウイルス感染症拡大防止のため中止

(2) 浦安市民プラザ事業

市民プラザは、感染防止対策を徹底し、利用制限を考慮しながら多くの事業を実施した。

鑑賞型事業として、「しんうら寄席」を継続実施するとともに、ジャズを気軽に楽しめるレクチャー付きコンサート「Shin-Ura Meets The Jazz」をはじめて実施し、ジャンルの活性化を図った。

さらに、リニューアルし拡充した市民ギャラリーを活用し、シリコンペーパークラフトの作品展とワークショップを実施したほか、障がいを抱える方も気兼ねなく参加できるバリアフリーコンサートを初めて実施した。

普及育成型事業の「街角ライブ&コミュニケーションUスタイル」は継続実施するとともに、クラシック音楽の新たなジャンルである現代音楽レクチャーシリーズもはじめて実施し、多様な音楽ジャンルを幅広く提供することができた。

ア. 施設利用状況

施設／区分	開館日数(日)	利用日数(日)	利用率(%)	利用可能コマ数(コマ)	利用コマ数(コマ)	稼働率(%)	利用件数(件)	利用者数(人)
多目的ホール(大)	310	175	56.5	879	403	45.8	188	12,767
多目的ホール(小)	313	197	62.9	874	384	43.9	259	4,381
市民ギャラリー1	310	87	28.1	290	87	30.0	87	5,023
市民ギャラリー2	311	93	29.9	291	93	32.0	93	5,011
市民ギャラリー3	310	86	27.7	292	86	29.5	86	4,677
市民練習室	311	197	63.3	3,567	1,148	32.2	281	3,864

市民 サ ロ ン	1	309	164	53.1	3,538	575	16.3	208	993
	2	309	116	37.5	3,538	495	14.0	141	752
	3	309	152	49.2	3,538	604	17.1	188	934
	4	310	164	52.9	3,546	627	17.7	200	1,057
	5	309	212	68.6	3,557	1,182	33.2	285	3,102
	6	309	157	50.8	3,538	884	25.0	190	2,113
計	3,720	1,800	48.4	27,448	6,568	23.9	2,206	44,674	

開館日数は、休館日・保守日を除いた日数

利用率は、利用日数÷開館日数

※令和3年4月20日(火)から5月11日(火)まで、まん延防止等重点措置適用及び緊急事態宣言発令に伴い20時閉館。市内者のみ利用可 定員50%。

※令和3年5月12日(水)から8月19日(木)まで、まん延防止等重点措置適用及び緊急事態宣言発令に伴いホール利用は21時まで利用可、ホール以外は20時まで利用可。市外者利用可 定員50%。

※令和3年8月20日(金)から8月31日(火)まで、緊急事態宣言発令に伴い17時まで利用可。(一部条件付きでホールは21:00まで利用可)市内者のみ利用可 定員25%。

※令和3年9月1日(水)から9月30日(木)まで緊急事態宣言発令に伴い施設の利用停止、窓口業務は17時閉館。(一部条件付きでホールは利用あり)

※令和3年10月1日(金)より市内者のみ利用可 定員50%。10月25日(月)より市外者の利用可 定員50%。

※令和4年1月21日(金)から3月21日(月)まで、まん延防止等重点措置適用に伴い20時閉館。(一部条件付きでホールは21:00まで利用可)市内者のみ利用可 定員50%。

※令和4年3月22日(火)より市内者のみ利用可 定員100%。

イ. 多目的ホール(大)(小)催物別利用状況

単位: 件

	演劇	映画	民謡 舞踊	音楽	大会 式典	講演 講習	TV 録画	その 他	計
多目的 ホール (大)	2	1	40	51	46	10	0	38	188
多目的 ホール (小)	6	0	8	150	27	29	1	38	259
計	8	1	48	201	73	39	1	76	447

ウ. ギャラリー催物別利用状況

単位：件

	造形展	絵画展	写真展	書道展	版画	その他	計
ギャラリー1	0	16	0	4	20	47	87
ギャラリー2	0	16	7	2	20	48	93
ギャラリー3	0	8	0	0	20	58	86
計	0	40	7	6	60	153	266

エ. 主催者別利用状況

単位：件

	多目的 ホール (大)	多目的 ホール (小)	市民ギャラリー			市民 練習 室	市民サロン						計
			1	2	3		1	2	3	4	5	6	
一般	73	48	26	24	20	159	187	121	148	161	192	123	1,282
社教団体等	33	18	8	14	8	65	10	1	15	9	44	37	262
学校・幼稚園 (一般)	0	0	0	0	0	0	0	0	0	0	0	0	0
学校・幼稚園 (減額)	0	1	0	0	0	0	0	0	0	0	0	0	1
学校・幼稚園 (免除)	0	0	0	0	0	9	2	1	1	0	2	2	17
主催事業	37	154	20	22	21	12	0	9	14	12	7	6	314
官公庁	45	38	33	33	37	36	9	9	10	18	40	22	330
計	188	259	87	93	86	281	208	141	188	200	285	190	2,206

オ. 使用料有無別利用状況

単位：件

	多目的 ホール (大)	多目的 ホール (小)	市民ギャラリー			市民 練習 室	市民サロン						計
			1	2	3		1	2	3	4	5	6	
有料	106	67	34	38	28	224	197	122	163	170	236	160	1,545
無料	82	192	53	55	58	57	11	19	25	30	49	30	661
計	188	259	87	93	86	281	208	141	188	200	285	190	2,206

カ. 事業実施状況

(ア) 市民プラザ自主事業

単位：人

No	実施日・期間	会場	事業名	料金	入場者数・参加者数
1	4月10日(土)	多目的ホール(小)	第129回しんうら寄席 瀧川鯉斗	有料	42
2	4月15日(木)	多目的ホール(大)	街角ライブ&コミュニケーション Uスタイル Vol.87 The Rising	有料	47
3	5月20日(木)	多目的ホール(大)	街角ライブ&コミュニケーション Uスタイル Vol.88 YUCHAN	有料	81
4	6月5日(土)	多目的ホール(大)	現代音楽レクチャーシリーズ Vol.1 お茶の間サイズの現代音楽史	有料	47
5	6月12日(土)	多目的ホール(小)	第130回しんうら寄席 柳家甚語桜	有料	30
6	6月17日(木)	多目的ホール(大)	街角ライブ&コミュニケーション Uスタイル Vol.89 HAL&PANDA	有料	102
7	7月10日(土)	多目的ホール(小)	第131回しんうら寄席 立川 志ら乃	有料	37
8	8月19日(木)	多目的ホール(大)	街角ライブ&コミュニケーション Uスタイル Vol.90 渡辺さお哩	有料	69
9	9月11日(土)	多目的ホール(小)	第132回しんうら寄席 三遊亭鬼丸	有料	66
10	9月16日(木)	多目的ホール(大)	街角ライブ&コミュニケーション Uスタイル Vol.91 渡辺アキラ	有料	※中止
11	9月19日(日)	全館	うらやす音楽村 9	無料	※中止
12	10月3日(日)	多目的ホール(大)	URAYASU バリアフリーコンサートシリーズ 式町水晶ヴァイオリンコンサート	有料	83
13	10月9日(土)	多目的ホール(小)	第133回しんうら寄席 古今亭文菊	有料	41
14	11月13日(土)	多目的ホール(小)	第134回しんうら寄席 三遊亭楽京	有料	30
15	11月18日(木)	多目的ホール(大)	街角ライブ&コミュニケーション Uスタイル Vol.92 河原杏奈	有料	140
16	12月11日(土)	多目的ホール(小)	第135回しんうら寄席 三遊亭白鳥	有料	67
17	1月15日(土)	多目的ホール(大)	現代音楽レクチャーシリーズ Vol.2 お茶の間サイズの現代音楽史	有料	20
18	1月20日(木)	多目的ホール(大)	街角ライブ&コミュニケーション Uスタイル Vol.93 渡辺アキラ	有料	66
19	1月23日(日)	多目的ホール(大)	第1回演劇ワークショップ	有料	※中止
20	2月5日(土) ~2月6日(日)	ギャラリー	シリコンペーパークラフト ワークショップ	有料	13
21	2月7日(月) ~2月14日(月)	ギャラリー	シリコンペーパークラフト 松田圭一郎展	無料	165
22	2月12日(土)	多目的ホール(小)	第136回しんうら寄席 三遊亭遊雀	有料	54
23	2月17日(木)	多目的ホール(大)	街角ライブ&コミュニケーション Uスタイル Vol.94 藤原拓実	有料	54

24	2月27日(日)	多目的 ホール(大)	Shin-Ura Meets The Jazz Vol.1	有料	106
25	通年	多目的 ホール(小)	ピアノ個人開放事業	有料	204
合 計					1,564

※新型コロナウイルス感染症拡大防止のため中止または延期

(イ) 街中がステージ事業 (自主事業費)

単位：人

No	実施日・期間	会 場	事 業 名	料金	入場者数・ 参加者数
1	12月31日(金)	グランドニッコー 東京ベイ舞浜	訪問演奏会 カウントダウンコンサート	協力	—

(ウ) 市民プラザ受託事業

単位：人

No	実施日・期間	会 場	事 業 名	料金	入場者数・ 参加者数
1	10月1日(金) ～10月31日(日)	オンライン開催	第5回浦安市写真展	無料	—
2	11月8日(月) ～11月14日(日)	ギャラリー 多目的ホール(大)	第41回浦安市美術展	無料	2,235
3	11月14日(金)	多目的 ホール(小)	第41回浦安市美術展表彰式	無料	54
合 計					2,289

(3) 文化財住宅事業

(浦安市指定有形文化財住宅旧宇田川家)

(千葉県指定有形文化財住宅旧大塚家)

「街に溶け込み生き続ける文化財住宅」を運営テーマに掲げ、年中行事として季節の飾りつけを実施したほか、浦安の歴史や生活様式を知ることができる「昔の生活道具の展示」や、お手玉・けん玉・おはじきなどの「昔の遊び道具の展示」を実施した。

また、「文化財ウォーキング」は中止となったが、職員による日常清掃や萱葺き屋根の定期的な燻蒸作業、専門業者による定期清掃や害虫駆除を実施したほか、新型コロナウイルス感染症拡大防止に伴う施設の休止期間は、最小限の人員配置で清掃作業等の施設管理を行い、浦安市の貴重な財産である文化財住宅の保存に努めた。

ア. 入館状況

場所	開館日数	入館者数	一日平均
旧宇田川家住宅	259日	3,113人	12.0人
旧大塚家住宅	259日	3,104人	12.0人

※令和3年4月4日(日)まで、新型コロナウイルス感染症拡大防止のため市内者のみ利用可。4月5日(月)より市外者の利用可。

※令和3年4月20日(火)から4月27日(火)まで、まん延防止等重点措置適用に伴い市内者のみ利用可。

※令和3年4月28日(水)から5月11日(火)まで施設休止。

※令和3年5月12日(水)から8月31日(火)まで、まん延防止等重点措置適用及び緊急事態宣言発令に伴い市内者のみ利用可。

※令和3年9月1日(水)から9月30日(木)まで、緊急事態宣言期間中に伴い施設休止。

※令和3年10月1日(金)から10月24日(日)まで、新型コロナウイルス感染症拡大防止のため市内者のみ利用可。10月25日(月)より市外者の利用可。

※令和4年1月21日(火)から3月31日(火)まで、まん延防止等重点措置適用及び新型コロナウイルス感染症拡大防止のため市内者のみ利用可。

イ. 文化財住宅事業

No	事業名	実施日・期間	場 所 等	参加者数
1	文化財ウォーキング	3/24(木)	浦安市内	※中止
2	昔の遊び・生活道具の展示	※通年	旧宇田川家住宅	509人
			旧大塚家住宅	730人
合 計				1,239人

※新型コロナウイルス感染症拡大防止のため中止及び一部中止

【公益目的事業2：児童及び青少年の健全育成に関する事業】

青少年施設事業（浦安市青少年館事業、浦安市少年の広場事業）

（1）浦安市青少年館事業

「集う・学ぶ・羽ばたく～未来に輝くうらやすっ子をサポート～」を運営テーマとして、青少年の健全育成に資する運営を行った。

各種事業では、浦安高校との連携により青少年運営委員会の活性化を図り、事業の企画立案から運営までを行う自主企画事業を実施した。

同じ趣味や目標を持った中高生の音楽活動を通じた技術の向上と仲間づくりを目的とする「軽音楽クラブ」を開始したほか、仲間戦略を考え臨むチーム戦を導入した「e スポーツ大会」の実施、ボルダリング事業の開催日や参加対象を拡大するなど、計画した事業をできる限り実施した。

いちよう学級との連携により、ボルダリング体験やタブレットを使用して作曲に挑戦する事業を実施し、不登校などの事情を抱える児童生徒の活動の機会を提供した。

いるか合唱団は、10月から12月に市民まつりや文化会館主催のコンサート、市内のクリスマスコンサートに出演したが、3月に計画していた最後の成果発表の場となる「いるか合唱団コンサート」は実施することができなかった。

ア．開館日数及び利用者延べ人数

	実績
開館日数(日)	279
利用者延べ人数(人)	22,082
一日平均(人)	79.1

※令和3年度は開館時間、休館日を以下の通り変更。

- ・開館時間を9時～20時30分から9時～19時、市内小・中学校の長期休業期間を除く平日の9時～12時は1階施設のみ開場に変更。
- ・休館日に毎月第3金曜日（7月、8月、12月、3月を除く）を追加。

※令和3年6月15日（火）、12月28日（火）、令和4年1月4日（火）は開館時間が9時～17時の臨時開館。

※令和3年4月4日（日）まで、新型コロナウイルス感染症拡大防止のため市内在住者のみ利用可。4月5日（月）より市内者及び市外者の利用可。

- ※令和3年4月20日(火)より、まん延防止等重点措置適用に伴い市内者のみ利用可。
- ※令和3年8月20日(金)から8月31日(火)まで、緊急事態宣言期間中に伴い閉館時間を17時に変更。
- ※令和3年9月1日(水)から9月30日(木)まで、緊急事態宣言期間中に伴い施設休止。
- ※令和3年10月1日(金)から10月24日(日)まで、市内者のみ利用可。10月25日(月)より市外者の利用可。
- ※令和4年1月21日(火)から3月31日(火)まで、まん延防止等重点措置適用及び新型コロナウイルス感染症拡大防止のため市内者のみ利用可。

イ. 利用者内訳

	人数(人)	割合(%)
小学生	12,861	58.2
中学生	6,175	28.0
高校生	1,507	6.8
22歳以下学生及び社会人	721	3.3
その他(23歳以上・就学前)	818	3.7
合計	22,082	100.0

ウ. 室場別利用者内訳(主催事業参加者も含む)

単位: 人

	小学生	中学生	高校生	22歳以下学生及び社会人	その他(23歳以上・就学前)	合計
エントランス	554	60	47	5	68	734
ゲーム	4,838	1,525	126	59	0	6,548
学習室	57	258	248	59	0	622
クライミング	627	83	16	9	506	1,241
多目的ホール	3,851	2,983	599	65	1	7,499
図書コーナー	2,242	417	36	16	0	2,711
AVコーナー	427	103	15	2	0	547
PCコーナー	232	434	9	15	0	690
スタジオ1	26	132	158	120	0	436
スタジオ2	0	118	74	218	0	410
スタジオ3	7	62	103	153	0	325
視察等	0	0	76	0	243	319
合計	12,861	6,175	1,507	721	818	22,082

エ. 予約型室場利用状況

		開館日 (日)	利用日数 (日)	利用率 (%)	利用可能 コマ数	利用 コマ数	稼働率 (%)	利用人数 (人)
スタ ジオ 1	バンド練習用 (ドラム、ギター アンプ等設置)	279	136	48.7	2,205	302	13.7	436
スタ ジオ 2	バンド練習用 (ドラム、ギター アンプ等設置)	279	129	46.2	2,205	330	15.0	410
スタ ジオ 3	多目的練習用 (管楽器等持込練 習可能)	279	146	52.3	2,205	303	13.7	325
計		837	411	49.1	6,615	935	14.1	1,171

※開館日数は、休館日・保守日・予約不可日を除いた日数

※利用率は、利用日数÷開館日数

オ. 事業実施状況

(ア) 仲間づくり促進事業

単位：人

NO.	事業名	実施時期	実施場所	参加者 延べ人数	
1	合唱教室 (いるか合唱団ジュニア) (一部ユースとの合同練習含む)	4月～3月 ※一部中止あり	多目的 ホール	336	
2	合唱クラブ (いるか合唱団ユース)	4月～3月 ※一部中止あり	多目的 ホール	54	
3	いるか合唱団 「ピュアハピハロウィンコンサート」 (文化施設事業) 出演	10/31(日)	文化会館	32	
4	いるか合唱団 「浦安市民まつり開会式」 「浦安市民まつりステージ」 出演	11/20(土)	市民まつりステ ージ	21	
5	いるか合唱団 「ピュアホワイトクリスマスコンサ ート」(文化施設事業) 出演	12/18(土) 12/19(日)	文化会館	135	
6	いるか合唱団 「クリスマス ハッピーフェスタ in 新浦安」出演	12/25(土)	イオンスタイル新浦 安	20	
7	いるか合唱団コンサート	3/26(土)	文化会館	※中止	
8	軽音楽クラブ (中学生以上)	1月～3月 ※一部中止あり	学習室	5	
※新型コロナウイルス感染症拡大防止のため中止				計	603

(イ) 交流促進事業

単位：人

NO.	事業名	実施時期	実施場所	参加者 延べ人数
1	めざせオリンピック	9/19(日)	多目的ホール	※中止
2	パラスポーツチャレンジ	9/26(日)	多目的ホール	※中止
3	手話教室	2/23(水・祝)	学習室	※中止
4	青少年館新年会	1/9(日)	多目的ホール 学習室	28
5	県民の日イベント	6/15(火)	多目的ホール エントランスホール	325
6	サロンコンサート	12月	エントランス ホール	※中止
7	クライミング大会	3/28(月)	多目的 ホール	※中止
8	ハロウィンイベント	10月	エントランス ホール	※中止
9	クリスマスイベント	12/24(金)	エントランス ホール	96
※新型コロナウイルス感染症拡大防止のため中止			計	449

(ウ) 自発的学習促進事業

単位：人

NO.	事業名	実施時期	実施場所	参加者 延べ人数
1	青少年デイリーボルダリング	4月～3月 ※一部中止あり	多目的 ホール	441
2	小学生トップロープクライミング	4月～3月 ※一部中止あり	多目的 ホール	187
3	クライミング・アドバンス	3/24(木)	多目的 ホール	※中止
4	スポーツクライミング認定会	4月～3月 ※一部中止あり	多目的 ホール	23
5	こどもの体力向上講座	2/13(日)	多目的 ホール	※中止
6	eスポーツ大会	4月～9月・10・ 12・2月※一部 中止あり	多目的ホール エントランスホール	296
7	書道教室	12/25(土)	多目的 ホール	26
8	サイエンスアカデミー(科学教室)	8/12(木)	学習室	※中止
9	プログラミング教室	3月	多目的 ホール	※中止
10	環境学習事業	10/23(土)	学習室 エントランスホール	14
11	株式経済教室	3月	多目的 ホール	※中止

12	楽しい貿易セミナー	2/20(日)	多目的 ホール	※中止
13	木工教室	10/30(土)	東京中央 木材市場	79
14	展示企画「ウサイン・ボルト 史上最速のひみつ！」(科学フェス)	7/22(木・祝)～ 8/31(火)	総合体育館 エントランスホール	—
15	なんでも勉強会	8/1(日)～ 8/30(月)	館内展示	130
※新型コロナウイルス感染症拡大防止のため中止				計 1,196

(エ) 趣味等の活動促進事業

単位：人

NO.	事業名	実施時期	実施場所	参加者 延べ人数
1	ゆかた着付け教室	7/31(土)	多目的 ホール	4
2	チャレンジアート	2/23(水・祝)	学習室	※中止
3	ボイストレーニング	3/21(月・祝)	学習室	※中止
4	音響講座	12/12(日)	スタジオ	26
5	初心者楽器入門	8/5(木)	学習室	※中止
※新型コロナウイルス感染症拡大防止のため中止				計 30

(オ) 運営委員会企画事業

単位：人

NO.	事業名	実施時期	実施場所	参加者 延べ人数
1	青少年館まつり	11/7(日)	多目的ホール エントランスホール	56
2	ライブコンサート	11/7(日)	多目的 ホール	※中止
3	めがせ浦安チャンピオン	4月～9月・ 11・1・3月※一 部中止あり	多目的 ホール他	134
4	運営委員会自主企画事業 なぞとき(展示型)	3/17(木)～ 3/31(木)	館内展示	22
※新型コロナウイルス感染症拡大防止のため中止				計 212

(カ) 社会活動支援事業

単位：人

NO.	事業名	実施時期	実施場所	参加者 延べ人数
1	外に出よう(引きこもり支援) ボルダリング体験	6/16(水)	多目的ホール	12
2	外に出よう(引きこもり支援) タブレットで簡単作曲に挑戦!	12/8(水)	学習室	11
3	子育て支援事業	4月～3月	多目的ホール	※中止
※新型コロナウイルス感染症拡大防止のため中止				計 23

(2) 浦安市少年の広場事業

野外活動を通して青少年の健全育成を図る場としての適正な施設の維持管理を行い、施設の利用貸出を行った。

計画していた事業は中止となったが、施設休止期間は再開に向けて施設の巡回点検や清掃作業を重点的に行った。

ア. 利用状況

利用件数	利用者数
58 件	1,291 人

※令和3年8月31日(火)まで、新型コロナウイルス感染症拡大防止、まん延防止等重点措置適用、緊急事態宣言発令に伴い、調理、飲食、宿泊を伴わない利用で市内者のみ利用可。

※令和3年9月1日(水)から9月12日(日)まで、緊急事態宣言期間中に伴い施設休止。

※令和3年9月13日(月)から令和4年3月31日(火)まで、新型コロナウイルス感染症拡大防止、まん延防止等重点措置適用のため調理、飲食、宿泊を伴わない利用で市内者のみ利用可。

イ. 少年の広場事業

事業名	実施日	参加者人数
野外活動入門	8月	※中止
親子でアウトドア	2月	※中止

※新型コロナウイルス感染症拡大防止のため中止

【公益目的事業3：社会教育としての生涯学習スポーツ活動の促進に関する事業】

体育施設事業（浦安市運動公園事業、浦安市中央武道館事業、浦安市宮東野プール事業）

体育施設は、コロナ禍の影響で計画していた多くの事業が中止になったが、そのような中でも重点対象である「幼児」「高齢者」「日頃スポーツに接する機会の少ない方」へのスポーツ事業を推し進めた。

指導者派遣事業では、例年実施している市内小学校の水泳授業での実技指導だけでなく、市教育委員会に感染防止対策を取り入れた水泳指導方法の提案を行い、2校で教諭向けに講習会を実施した。

また、当初計画していた公立こども園・保育園・幼稚園を対象とした指導者派遣事業を、市と連携して園児達に運動公園に来園していただき、運動プログラムを提供する事業へ変更して、次年度からの実施に向けた調整を関係各所と行った。

施設管理運営では安全・安心を最優先とし、感染防止対策はもとより、施設・備品の点検や補修等の維持管理に努めた。

(ア) 健康づくり推進事業

全施設共通

事業名		配信本数
うーくん SPORTS チャンネル配信事業		53本
1	生演奏でやってみた！ラジオ体操第一	1本
2	トレーニングルーム運動教室	52本

No.	事業名	開催日	登録者数
1	うらやす健康応援プロジェクト	通年	420
合計			420

(イ) 指導者派遣事業（地域貢献事業）全施設共通

No.	事業名	実施日	実施場所	費用	参加者 延べ人数
1	日の出公民館 体育館一般開放	※10月～1月 第1・3水曜日 (5回/年)	日の出公民館 体育館	無償	42
2	高洲公民館 体育館一般開放	※10月～1月 第2・4水曜日 (13回/年)	高洲公民館 体育館	無償	190
3	中央公民館 体育館一般開放	4月～1月 第二・四月曜日 (12回/年)	中央公民館 体育館	無償	270
4	当代島公民館 体育館一般開放	11月～12月 第一・三水曜日 (3回/年)	当代島公民館 体育館	無償	14
5	市内小学校水泳指導	希望校 8校 実施校 8校 指導数 18回	各学校 プール・体育館	無償	702
6	みのり保育園 秋の遠足 身体を使った親子遊び	10/14	総合体育館 メインアリーナ	無償	154
7	神明認定こども園子育てミ ーティング	1/18	中央公民館	無償	8
合 計					1,380

※新型コロナウイルス感染症拡大防止のため一部中止

(1) 浦安市運動公園事業

運動公園は、こもれび広場を活用して週4回、子どもから高齢者まで、ラジオ体操と簡単なエクササイズが気軽に楽しめる「おはよう体操」を実施した。

その他、計画していた「パークエクササイズ(ヨガ・フラダンス)」やトップアスリートを招聘してのイベントなどは実施することができなかったが、公園来園の子ども達に花植を楽しんでもらうイベント「笑顔の花を咲かせよう」を新たに実施して賑わいを創出した。

(ア) 運動公園活用事業

No.	事業名	実施日・期間	実施場所	参加者 延べ人数
1	公園たんけんたい	3/9 3/23 3/30	キッズスポーツルーム 運動公園 陸上競技場 野球場	※中止
2	運動公園なぞときウォーキング	3/20	運動公園	※中止

3	おはよう！健康太極拳	8 / 8 3 / 6	運動公園 こもれび広場	※中止
4	パークエクササイズ(ヨガ)	5 / 16 7 / 25 9 / 12 1 / 23 2 / 27 3 / 21	運動公園 こもれび広場	※中止
5	パークエクササイズ(フラダンス)	5 / 16 7 / 25 9 / 12 1 / 23 2 / 27 3 / 21	運動公園 こもれび広場	※中止
6	パークスラックライン	※ 4 / 17 ~ 3 / 27	運動公園 スラックラインエリア	123
7	おはよう体操	※ 6 / 5 ~ 3 / 30	運動公園 こもれび広場	1,746
合 計				1,869

※新型コロナウイルス感染症拡大防止のため中止及び一部中止

(イ) イベント・大会事業

No.	事業名	実施日・期間	実施場所	参加者 延べ人数
1	トップアスリートによる 公開教室	10月	運動公園	※中止
2	笑顔の花を咲かせよう	5 / 5 11/24 ~ 11/27	五大陸	210 300
3	ダンスグーン!!	6 / 15	陸上競技場	87
合 計				597

※新型コロナウイルス感染症拡大防止のため中止

ア. 浦安市運動公園総合体育館

総合体育館では、コロナ禍の影響で観戦型事業等の大規模事業はできなかったが、感染防止対策を講じて各種のスポーツ事業を実施した。

幼児向けの「キッズ体育スクール」や「わんぱく広場」は一部中止になりながらも通年で実施することができた。「親子わんぱく広場」は、子どもの運動能力の向上に加えて、親の運動参加の場と機

会を提供した。

高齢者の運動実施・継続のきっかけとなる「いきいき体操&ウォーキング」や「ロコモ予防」を実施するとともに、新設した「卓球倶楽部」は募集早々に定員に達するなど、高齢者の運動参加が拡大した。

健常者向けに「体験！ポッチャ」をはじめて実施し、今後拡充していくインクルーシブスポーツの展開を開始した。

(ア) 総合体育館施設利用状況

	開館日 (日)	利用日数 (日)	利用率 (%)	利用可能 コマ数 (コマ)	利用 コマ数 (コマ)	稼働率 (%)	利用人数 (人)		
							団 体	個 人	計
メインアリーナ	310	310	100.0	1,631	1,574	96.5	38,476	5,968	44,444
サブアリーナ	310	310	100.0	1,617	1,599	98.9	16,217	3,495	19,712
第一武道場	310	285	91.9	1,581	701	44.3	4,533	348	4,881
第二武道場	310	291	93.9	1,576	820	52.0	7,799	402	8,201
弓道場	310	310	100.0	1,662	1,578	94.9	4,382	2,246	6,628
トレーニング室	310	310	100.0	1,663	1,663	100.0		34,690	34,690
卓球室	310	310	100.0	1,607	1,288	80.2	3,005	3,979	6,984
卓球コーナー	296	287	97.0	1,495	1,066	71.3		5,429	5,429
多目的室	307	303	98.7	1,556	1,186	76.2	5,282		5,282
会議室	283	167	59.0	3,070	750	24.4	3,316		3,316
研修室	292	188	64.4	6,155	1,546	25.1	4,789		4,789
幼児室							13	0	13
計	3,348	3,071	91.7	23,613	13,771	58.3	87,812	56,557	144,369

開館日は、利用可能日で休館日・保守日等を除いた日数

利用率は、利用日数÷開館日

稼働率は、利用コマ数÷利用可能コマ数

※令和3年4月19日(月)までトレーニング室は20時閉場。(他は21時閉館)

※令和3年4月20日(火)から8月19日(木)まで、まん延防止等重点措置適用及び緊急事態宣言発令に伴い19時閉館。

※令和3年8月20日(金)から8月31日(火)まで、緊急事態宣言発令に伴い17時閉館。

※令和3年9月1日(水)から9月30日(木)まで、緊急事態宣言発令に伴い休止。(窓口業務のみ実施)

※令和3年10月1日(金)より再開したが、市内者のみ利用可。10月25日(月)より市外者の利用可。

※令和4年1月21日(金)から3月21日(月)まで、まん延防止等重点措置適用に伴い19時閉館。

※令和4年3月22日(火)より通常開館となったが、市内者のみ利用可。

(イ) 総合体育館主催者別利用団体数

単位：団体

	官公庁	体育館	学校・幼稚園	体育団体		サークル		社教団体	一般	その他	計
				認定	非認定	認定	非認定				
メインアリーナ	30	94	0	26	0	0	725	0	226	22	1,123
サブアリーナ	15	77	0	15	0	0	819	0	287	1	1,214
第一武道場	0	7	0	2	0	0	264	0	100	0	373
第二武道場	1	94	0	7	0	0	276	0	79	0	457
弓道場	0	91	0	193	0	0	5	0	0	0	289
卓球室	0	28	0	0	0	0	317	0	41	17	403
多目的室	0	102	0	0	0	0	377	0	486	0	965
会議室	8	39	0	11	0	0	21	0	115	0	194
研修室	56	36	0	41	0	0	5	0	155	0	293
計	110	568	0	295	0	0	2,809	0	1,489	40	5,311

(ウ) 総合体育館使用料有無別利用団体数

単位：団体

	有料	無料	計
メインアリーナ	999	124	1,123
サブアリーナ	1,122	92	1,214
第一武道場	366	7	373
第二武道場	362	95	457
弓道場	198	91	289
卓球室	375	28	403
多目的室	863	102	965
会議室	147	47	194
研修室	201	92	293
計	4,633	678	5,311

(エ) 総合体育館種目別団体利用人数

単位：人

	メイン アリーナ	サブ アリーナ	第一 武道場	第二 武道場	弓道場	卓球室	多目的室	会議室	研修室	幼児室	計
バスケットボール	3,270	3,275	0	0	0	0	0	0	0	0	6,545
バレーボール	3,572	2,057	0	0	0	0	0	0	0	0	5,629
トリム・ソフト バレーボール	3,331	452	0	0	0	0	0	0	0	0	3,783
ドッジボール	0	0	0	0	0	0	0	0	0	0	0
ハンドボール	0	0	0	0	0	0	0	0	0	0	0
バウンドテニス	783	1,503	0	0	0	0	0	0	0	0	2,286
バドミントン	4,551	777	0	0	0	0	0	0	0	0	5,328
卓球	7,029	4,610	0	0	0	2,624	0	0	0	0	14,263
フットサル	6,457	400	10	0	0	0	0	0	0	0	6,867
柔道・柔術	0	0	1,400	15	0	0	0	0	0	0	1,415
空手道	0	0	1,891	1,782	0	0	0	0	0	0	3,673
合気道	0	0	978	22	0	0	0	0	0	0	1,000
剣道・杖道	643	116	24	1,860	0	0	0	0	0	0	2,643
太極拳	0	0	44	1,100	0	0	0	6	0	0	1,144
少林寺拳法	0	0	52	96	0	0	0	0	0	0	148
エアロビクス	1	8	0	0	0	0	956	1	0	0	966
ジャズダンス 等	4	65	0	114	0	0	2,705	146	55	0	3,089
クラシック バレエ	0	0	0	0	0	0	348	0	0	0	348
チアリーディング	0	0	0	0	0	0	15	0	0	0	15
新体操	3,386	828	0	99	0	0	331	0	0	0	4,644
各種健康体操	57	111	0	0	0	0	237	0	0	0	405
相撲	400	0	0	30	0	0	0	0	0	0	430
軽スポーツ	1,422	35	0	0	0	0	0	0	0	0	1,457
マラソン	0	0	0	0	0	0	0	0	0	0	0
弓道	0	0	0	50	3,512	0	0	0	0	0	3,562
アーチェリー	0	0	0	0	0	0	0	0	0	0	0

ヨガ	0	0	0	808	0	0	65	0	0	0	873
テコンドー	0	0	43	0	0	0	0	0	0	0	43
その他	1,426	854	0	35	0	0	20	3,119	4,734	0	10,188
事業	2,144	1,126	91	1,788	870	381	605	50	0	13	7,068
計	38,476	16,217	4,533	7,799	4,382	3,005	5,282	3,316	4,789	13	87,812

(オ) 総合体育館事業実施状況

a. スポーツコース事業

単位：人

No.	事業名	実施期間	実施場所	参加者 延べ人数
1	子どもの体力向上 1	6/11～7/15	サブアリーナ	※中止
2	子どもの体力向上 2	10/21～12/9	サブアリーナ	76
3	子どもの体力向上 3	1/20～3/10	サブアリーナ	※中止
4	ジュニアバドミントン	10/25～11/29	メインアリーナ	50
5	キッズダンス	10/7～11/25	サブアリーナ	126
6	いきいき体操& ウォーキング 1	6/8	第二武道場 陸上競技場	6
7	いきいき体操& ウォーキング 2	9/21	第二武道場 陸上競技場	※中止
8	いきいき体操& ウォーキング 3	11/16	第二武道場 陸上競技場	10
9	いきいき体操& ウォーキング 4	2/22	第二武道場 陸上競技場	※中止
10	いきいき体操& ウォーキング 5	3/22	第二武道場 陸上競技場	※中止
11	卓球倶楽部	9/7～3/22	メインアリーナ	176
12	弓道・春	6/5～7/24	弓道場	60
13	弓道・秋	10/7～11/25	弓道場	54
14	体験！車いす卓球	10/13～11/10	卓球室	※中止
15	体験！ボッチャ	11/6	サブアリーナ	15
16	にこにこ運動広場・秋	8/25～9/22	第二武道場	※中止
17	にこにこ運動広場・冬	2/9～3/23	第二武道場	※中止

18	コーディネーショントレーニング	3 / 28	メインアリーナ	※中止
19	フェルデンクライス メソッドコース	※ 1 / 11 ~ 2 / 15	第二武道場	39
20	産後エクササイズ	10 / 27 ~ 11 / 24	第一武道場	18
21	ベーシック ピラティス・春	5 / 7 ~ 6 / 25	第二武道場	150
22	ベーシック ピラティス・秋	9 / 3 ~ 10 / 22	第二武道場	36
23	ベーシック ピラティス・冬	※ 1 / 7 ~ 3 / 11	第二武道場	28
24	アクティブ ピラティス・春	5 / 11 ~ 7 / 13	多目的室	※中止
25	アクティブ ピラティス・秋	10 / 10 ~ 11 / 28	多目的室	98
26	アクティブ ピラティス・冬	※ 1 / 11 ~ 3 / 15	多目的室	24
27	シンプルヨガ	2 / 3 ~ 2 / 24	第一武道場	※中止
28	ナイトヨガ	10 / 7 ~ 10 / 28	多目的室	55
29	スラックラインセミナー①	1 / 15	5階会議室	5
30	スラックラインセミナー②	1 / 29	5階会議室	※中止
31	スラックラインセミナー③	2 / 13	5階会議室	※中止
32	スラックラインセミナー④	2 / 27	5階会議室	※中止
33	カラダと頭を鍛えよう！	2 / 19	第二武道場	※中止
合 計				1,026

※新型コロナウイルス感染症拡大防止のため中止

b. ジュニアスポーツクラブ事業

単位：人

No.	事業名	実施期間	実施場所	参加者 延べ人数
1	ジュニアバドミントン	※ 4 / 13 ~ 3 / 22	メインアリーナ	226
2	ジュニア卓球クラブ	※ 4 / 13 ~ 3 / 22	メインアリーナ	64
合 計				290

※新型コロナウイルス感染症拡大防止のため一部中止

c. スポーツ教室事業

単位：人

No.	事業名	実施日・期間	実施場所	参加者 延べ人数
1	バレーボール	※毎週 火曜日	メインアリーナ	212
2	バドミントン	※毎週 火曜日	メインアリーナ	131
3	バスケットボール	※毎週 木曜日	サブアリーナ	221
4	卓球	※毎週 土曜日	卓球室	381
5	弓道・火曜	※第1～3週火曜日	弓道場	158
6	弓道・金曜	※第1～3週金曜日	弓道場	78
7	太極拳	事業計画見直し中止	第二武道場	※中止
8	親子わんぱく広場	※毎週 火曜日	メインアリーナ	538
9	わんぱく広場	※毎週 火曜日	メインアリーナ	357
10	はだしDEビクス	※毎週 月曜日	第二武道場	589
合 計				2,665

※新型コロナウイルス感染症拡大防止のため中止及び一部中止

d. トレーニング室各種教室事業

単位：人

No.	事業名	実施日	実施場所	参加者 延べ人数
1	フェルデンクライスメソッド	※4/15～1/20 (延べ114回)	多目的室	729
2	ボディコンディショニング			
3	ボディコアヒーリング			
4	ローラーエクササイズ			
5	ストレッチ体操とライトエクササイズ			
6	簡単筋トレ			
7	バランスボールエクササイズ			
8	初級エアロ			
9	リズムエクササイズ			
合 計				729

※新型コロナウイルス感染症拡大防止のため中止及び一部中止

e. 観戦型事業

単位：人

No.	事業名	開催日	実施場所	料金	観戦者数
1	第23回Wリーグ	12/25 12/26	メインアリーナ	有料	※中止
2	日本卓球リーグ	5/28	メインアリーナ	無料	※中止
合 計					—

※新型コロナウイルス感染症拡大防止のため中止

f. 体力測定事業

単位：人

No.	事業名	開催日	実施場所	料金	参加者数
1	浦安の伝統風物を取り入れた 体験体力測定会	3/30	メインアリーナ	無料	※中止
合 計					—

※新型コロナウイルス感染症拡大防止のため中止

g. 協働事業

単位：人

No.	事業名	開催日	実施場所	料金	参加者数
1	(株)オリエンタルランド協働事業 「みんなであそぼう2021」 ～笑顔いっぱい！夢いっぱい！～	8/31	メイン アリーナ	無料	※中止
2	ベトナム浦安協働事業	—	第二 武道場		※中止
3	「バルドラール浦安」 体験！親子フットサル教室	3/29	メイン アリーナ	有料	※中止
4	キッズ体育スクール	※4/16～3/25	サブ アリーナ	有料	446
5	ロコモ予防	10/7～11/25	第二 武道場	有料	105
6	フラダンス	※7/27～9/14	第二 武道場	有料	22
7	「千葉ジェッツ」 バスケットボールスクール	※4/5～3/28	サブ アリーナ	有料	215
8	「千葉ジェッツ」 チアリーディングスクール	※4/12～3/28	多目的室	有料	414
9	YUKIMI CUP 実行委員会共催 YUKIMI CUP2021	11/6	スポーツ コート	有料	218
10	順天堂大学公開講座 春休みスーパーなわとび教室	3/29	メイン アリーナ	有料	※中止
合 計					1,420

※新型コロナウイルス感染症拡大防止のため中止及び一部中止

h. うらやす体操普及事業

単位：人

No.	事業名	実施日	実施場所	参加者 延べ人数
1	いるか合唱団 うらやす体操レクチャー	11/20	青少年館	21
合 計				21

i. 栄養相談事業

単位：人

No.	事業名	実施日	実施場所	参加者 延べ人数
1	栄養相談	※4/13～1/15	トレーニング室	82
合 計				82

※新型コロナウイルス感染症拡大防止のため一部中止

j. 子育て支援事業

単位：人

No.	目的	開催日	実施場所	料金	参加者 延べ人数
1	トレーニング室利用支援託児	※10月～1月 35回	幼児室	有料	23
2	スポーツコース保育	※通年	幼児室	有料	4
合 計					27

※新型コロナウイルス感染症拡大防止のため一部中止

k. 東京2020オリンピック・パラリンピック契機事業

単位：人

No.	事業名	開催日	実施場所	料金	参加者数
1	オリンピック・パラリンピック企画展	1/20～1/27	エントランス	無料	1,200
2	インクルーシブスポーツ	10月	メインアリーナ	無料	※中止
合 計					1,200

※新型コロナウイルス感染症拡大防止のため中止

l. 空間の演出事業

単位：人

No.	事業名	開催日	実施場所	料金	参加者数
1	ロビーコンサート	11月	エントランス	無料	※中止
合 計					—

※新型コロナウイルス感染症拡大防止のため中止

イ. 浦安市運動公園屋内水泳プール

屋内水泳プールは、感染防止対策を講じて、陸上と異なる運動効果が期待できるプール施設の特性を生かした様々な水泳・水中運動の事業を実施した。

特に未就学児の体力や泳力向上を目的とした「アクアキッズスイミング」や、高齢者の体力維持・増進を目指した「アクアスポーツライフコース」は申込者が大変多く、人気の高い事業となった。

施設の管理運営では、安全・安心を最優先とし、感染防止対策に努めるとともに、衛生管理の徹底を図り利用しやすい施設環境づくりを行った。

(ア) 屋内水泳プール施設利用状況

	開館日 (日)	利用 日数 (日)	利用率 (%)	利用可能 コマ数 (コマ)	利用 コマ (コマ)	稼働率 (%)	利用人数(人)		
							団体	個人	合計
25m プール	279	279	100.0	1,507	1,507	100.0	3,054	65,248	68,302
多目的プール	279	279	100.0	1,507	1,507	100.0			
健康プール	279	279	100.0	1,507	1,507	100.0			
リハビリプール	279	279	100.0	1,507	1,507	100.0			
屋外プール	49	49	100.0	212	212	100.0			
和室	272	18	6.6	1,465	18	1.2	90	0	90
控室(幼児室)							0	10	10
計	1,437	1,183	82.3	7,705	6,258	81.2	3,144	65,258	68,402

開館日は、利用可能日で休館日・保守日等を除いた日数

利用率は、利用日数÷開館日

稼働率は、利用コマ数÷利用可能コマ数

※令和3年4月19日(月)まで20時閉館。

※令和3年4月20日(火)から4月27日(火)まで、まん延防止等重点措置適用に伴い19時閉館。

※令和3年4月28日(水)から5月11日(火)まで休止。

※令和3年5月12日(水)より再開し、8月19日(木)までまん延防止等重点措置適用及び緊急事態宣言発令に伴い19時閉館。

※令和3年8月20日(金)から8月31日(火)まで、緊急事態宣言発令に伴い17時閉館。

※令和3年9月1日(水)から9月30日(木)まで、緊急事態宣言発令に伴い休止。(窓口業務のみ実施)

※令和3年10月1日（金）より再開したが、市内者のみ利用可。10月25日（月）より市外者の利用可。

※令和4年1月21日（金）から3月21日（月）まで、まん延防止等重点措置適用に伴い19時閉館。

※令和4年3月22日（火）より通常開館となったが、市内者のみ利用可。

（イ）屋内水泳プール主催者別利用団体数

単位：団体

	官公庁	プール	学校 幼稚園	体育団体		サークル		社教団体	一般	その他	計
				認定	非認定	設定	非認定				
25mプール	0	0	0	0	0	0	211	0	0	0	211
多目的プール	0	0	0	0	0	0	79	0	0	18	97
和室	0	0	0	0	0	0	0	0	0	18	18
計	0	0	0	0	0	0	290	0	0	36	326

※健康プール・リハビリプール・屋外プールは、団体利用対象外

（ウ）屋内水泳プール使用料有無別利用団体数

単位：団体

	有 料	無 料	計
25mプール	211	0	211
多目的プール	97	0	97
和室	18	0	18
計	326	0	326

※健康プール・リハビリプール・屋外プールは、団体利用対象外

（エ）屋内水泳プール種目別団体利用人数

単位：人

	競泳	幼児水泳	フィン・ スノーケリング	その他	合計
25mプール	694	276	173	0	1,143
多目的プール	0	1,070	193	648	1,911
和室	0	0	0	90	90
控室	0	0	0	0	0
計	694	1,346	366	738	3,144

※健康プール・リハビリプール・屋外プールは、団体利用対象外

(オ) 屋内水泳プール事業実施状況

a. スポーツコース事業

単位：人

No.	事業名	実施期間	実施場所	参加者 延べ人数
1	サタデースイミング 1 A	6 / 5 ~ 7 / 10	25m・多目的プール	107
2	サタデースイミング 1 B	6 / 5 ~ 7 / 10	25m・多目的プール	97
3	サタデースイミング 2 A	10 / 2 ~ 11 / 6	25m・多目的プール	77
4	サタデースイミング 2 B	10 / 2 ~ 11 / 6	25m・多目的プール	79
5	サタデースイミング 3 A	11 / 13 ~ 12 / 18	25m・多目的プール	90
6	サタデースイミング 3 B	11 / 13 ~ 12 / 18	25m・多目的プール	84
7	4月に向けて！スイミング A	※ 1 / 8 ・ 1 / 15	25m・多目的プール	27
8	4月に向けて！スイミング B	※ 1 / 8 ・ 1 / 15	25m・多目的プール	29
9	アーティスティックスイミング	11 / 14 ~ 12 / 19	多目的プール	78
10	親子でレッツスイミング 1	5 / 23 ~ 6 / 13	多目的プール	74
11	親子でレッツスイミング 2	10 / 10 ~ 10 / 31	多目的プール	50
12	親子でレッツスイミング 3	3 / 6 ~ 3 / 27	多目的プール	※中止
13	クロール 1 (初級)	5 / 21 ~ 6 / 25	多目的プール	50
14	クロール 2 (初級)	10 / 7 ~ 11 / 11	多目的プール	45
15	平泳ぎ (初級)	10 / 12 ~ 11 / 16	多目的プール	45
16	背泳ぎ (初級)	6 / 3 ~ 7 / 8	多目的プール	33
17	バタフライ (初級)	11 / 18 ~ 12 / 23	多目的プール	46
18	アクアスポーツライフ 1	※ 5 / 21 ~ 6 / 11	多目的プール	44
19	アクアスポーツライフ 2	10 / 15 ~ 11 / 19	多目的プール	70
20	水中健康ウォーキング (ロコモ対策)	5 / 18 ~ 6 / 29	多目的プール・控室	36
21	水上エクササイズ 1	6 / 18 ~ 7 / 9	多目的プール	26
22	水上エクササイズ 2	11 / 26 ~ 12 / 17	多目的プール	28
23	シェイプアップアクア	※ 5 / 17 ~ 1 / 17	多目的プール	244
24	アクアキッズスイミング	※ 5 / 17 ~ 1 / 17	多目的プール	328
25	チャレンジスイミング	※ 5 / 18 ~ 1 / 18	25m・多目的プール	252
26	チャレンジスイミング ステップアップ	※ 5 / 18 ~ 1 / 18	25m・多目的プール	216
合 計				2, 255

※新型コロナウイルス感染症拡大防止のため中止及び一部中止

b. スポーツ教室事業

単位：人

No.	事業名	実施期間	実施場所	参加者 延べ人数
1	初心者水なれ	※ 4月～1月 (延べ 188回)	多目的プール	87
2	初級スイミング		25m・多目的プール	113
3	中級スイミング		25mプール	127
4	ウォーキング&ストレッチ		多目的プール	103
5	道具でシェイプアップ		多目的プール	162
6	アクアリズム		多目的プール	191
7	水中ストレッチ・体操		多目的プール	59
8	ワンポイントアドバイス		全プール	500
9	アクアパーク		多目的プール	98
10	水上エクササイズ		多目的プール	47
合 計				1,487

※新型コロナウイルス感染症拡大防止のため一部中止

c. イベント・大会事業

単位：人

No.	目的	開催日	実施場所	参加者 延べ人数
1	おもちゃのプール	5/5・6/15	多目的プール	※中止
2	ワンポイントアドバイス	5/5・6/15・ 9/20	全プール	※中止
3	自己記録にチャレンジ	6/15・10/3	25mプール	※中止
4	フラダンス・ハワイアンステージ	9/20	プールサイド	※中止
5	水中ストレッチ・体操	9/20	多目的プール	※中止
6	エンジョイウォーキング	9/20	多目的プール	※中止
7	フィンスイミング体験	10/3	多目的プール	※中止
8	水上エクササイズ	10/3	多目的プール	※中止

※新型コロナウイルス感染症拡大防止のため中止

d. 協働事業（市内スポーツクラブ）

単位：人

No.	事業名	実施期間	実施場所	参加者 延べ人数
1	アクアエアロビクス	※5/26～1/12	多目的プール	140

※新型コロナウイルス感染症拡大防止のため一部中止

e. 子育て支援事業

単位：人

No.	目的	開催日	実施場所	料金	参加者 延べ人数
1	プール利用支援託児	※週3回程度	控室	有料	10
2	スポーツコース保育	※通年	控室	有料	0

※新型コロナウイルス感染症拡大防止のため一部中止

ウ. キッズスポーツルーム

キッズスポーツルームは、コロナ禍の影響で約6か月間休止となり、計画していたスポーツ事業を大幅に削減することになったが、感染防止対策を講じて幼児期に身に着けたい多様な動作の習得ができる事業を実施した。

また、計画していたスマートフォンから利用申し込みができ、待ち時間がなく利用できるサービスや子どもが事業参加中の保護者向けにヨガなどのビデオレッスンをを行う事業を実施することが出来なかったが、SNSを活用して自宅でできる幼児向け各種運動動画を配信し、運動の継続と利用者の増加を目指した。

施設の管理運営では、遊具点検や衛生管理の徹底を図り、安全かつ清潔で利用しやすい施設環境づくりを行った。

(ア) キッズスポーツルーム施設利用状況

	開館日 (日)	利用 日数 (日)	利用率 (%)	利用可能 コマ数 (コマ)	利用 コマ (コマ)	稼働率 (%)	利用人数(人)		
							子供	保護者	合計
マルチゾーン	124	124	100.0	716	148	20.7	211	208	419
サーキットゾーン	124	124	100.0	716	409	57.1	1,271	1,039	2,310
計	248	248	100.0	1,432	557	38.9	1,482	1,247	2,729

開館日は、利用可能日で休館日・保守日等を除いた日数

利用率は、利用日数÷開館日

稼働率は、利用コマ数÷利用可能コマ数

※令和3年4月4日（日）まで休止。

※令和3年4月5日（月）から4月19日（月）まで、1日の利用可能コマ数4コマで再開。

※令和3年4月20日（火）から9月30日（木）まで、まん延防止等重点措置適用及び緊急事態宣言発令に伴い休止。

※令和3年10月1日（金）より再開したが、市内者のみ利用可。10月25日（月）より市外者の利用可。

※令和4年1月21日（金）から3月21日（月）まで、まん延防止等重点措置適用に伴い休止。

※令和4年3月22日（火）より再開となったが、市内者のみ利用可。

(イ) キッズスポーツルーム事業実施状況

a. 幼児スポーツ教室事業

単位：人

No.	事業名	実施期間	実施場所	参加者 延べ人数
1	ピョンピョン	※11月～1月 (延べ55回)	サーキットゾーン	22
2	いろいろなうんどうしてみよう!		サーキットゾーン	22
3	ボールであそぼう		サーキットゾーン	21
4	グラグラ		サーキットゾーン	※中止
5	親子なかよく		サーキットゾーン	5
6	ぐるぐるごろごろ		サーキットゾーン	※中止
7	みんなでわいわい		サーキット・マルチゾーン	28
8	つかんでのぼって		サーキットゾーン	1
9	たんけんたい		サーキットゾーン	※中止
10	ワンポイントアドバイス		サーキットゾーン	50
合 計				149

※新型コロナウイルス感染症拡大防止のため一部、または全部中止

エ. 屋外施設（陸上競技場、アーチェリー場、野球場、軟式野球場、テニスコート、スポーツコート、スケートボード場等）

屋外施設は、コロナ禍の影響で計画していた幼児向け事業や高齢者向け事業など多くの事業が中止になった。

施設の活用拡大を目的に野球場で実施した「ボールパークヨガ」では非日常的な空間提供により、多くの参加者から好評を得た。

アーチェリー場では、オリンピック・パラリンピック東京大会男女混合団体に銀メダルを獲得する活躍を見せたアーチェリーオランダ代表団の直前合宿のサポートを行い、市民のスポーツへの関心の向上に寄与できた。

また、東京オリンピックで注目を集めた「スケートボード教室」を3月にはじめて実施する計画だったが、コロナ禍の影響で中止となった。

(ア) 陸上競技場施設利用状況

	開場日 (日)	利用日数 (日)	利用率 (%)	利用可能 コマ数 (コマ)	利用 コマ数 (コマ)	稼働率 (%)	利用人数 (人)		
							団 体	個 人	計
全 面					399		21,465		21,465
フィールド	347	337	97.1	1,901	137	76.5	4,173		4,173
トラック					918		0	7,789	7,789
本部室	288	51	17.7	1,616	200	12.4	487		487
審判控室	288	52	18.1	1,616	203	12.6	390		390
多目的室	288	50	17.4	1,616	195	12.1	398		398
会議室	288	48	16.7	1,616	183	11.3	608		608
観客席	46	46	100.0	198	198	100.0	6,653		6,653
計	1,545	584	37.8	8,563	2,433	28.4	34,174	7,789	41,963

開場日は、利用可能日で休場日・保守日等を除いた日数

利用率は、利用日数÷開場日

稼働率は、利用コマ数÷利用可能コマ数

※令和3年4月20日(火)から8月19日(木)まで、まん延防止等重点措置適用及び緊急事態宣言発令に伴い19時閉場。

※令和3年8月20日(金)から8月31日(火)まで、緊急事態宣言発令に伴い17時閉場。

※令和3年9月1日(水)から9月12日(日)まで、緊急事態宣言発令に伴い休止。(窓口業務のみ実施)

※令和3年9月13日(月)より再開したが、市内者のみ利用可。10月25日(月)より市外者の利用可。

※令和4年1月21日(金)から3月21日(月)まで、まん延防止等重点措置適用に伴い19時閉場。

※令和4年3月22日(火)より通常開場となったが、市内者のみ利用可。

(イ) 陸上競技場主催者別利用団体数

単位：団体

	官公庁	競技場	学校・ 幼稚園	体育団体		サークル		社教 団体	一般	その他	計
				認定	非認定	認定	非認定				
全 面	15	8	6	56	0	0	15	0	42	2	144
フ ィ ー ル ド	0	0	1	19	0	0	22	0	59	1	102
ト ラ ッ ク	0	0	0	0	0	0	0	0	0	0	0
本 部 室	16	1	2	10	0	0	0	0	19	1	49
審 判 控 室	16	1	2	12	0	0	0	0	19	0	50
多 目 的 室	15	1	2	10	0	0	1	0	19	0	48
会 議 室	15	1	2	9	0	0	0	0	19	0	46
観 客 席	11	1	2	15	0	0	0	0	20	0	49
計	88	13	17	131	0	0	38	0	197	4	488

(ウ) 陸上競技場使用料有無別利用団体数

単位：団体

	有 料	無 料	計
全 面	117	27	144
フ ィ ー ル ド	102	0	102
ト ラ ッ ク	0	0	0
本 部 室	30	19	49
審 判 控 室	31	19	50
多 目 的 室	30	18	48
会 議 室	28	18	46
観 客 席	0	49	49
計	338	150	488

(エ) 陸上競技場種目別団体利用人数

単位：人

	全面	フィールド*	トラック	本部室	審判控室	多目的室	会議室	観客席	計
陸上競技	12,993	0	0	212	152	166	232	1,951	15,706
サッカー	5,902	3,746	0	190	148	154	270	3,727	14,137
ラグビー	1,709	424	0	54	63	56	74	797	3,177
アーチェリー	0	0	0	12	12	12	12	0	48
マラソン	0	0	0	0	0	0	0	0	0
グラントゴルフ	0	0	0	0	0	0	0	0	0
フットサル	0	0	0	0	0	0	0	0	0
軽スポーツ	0	0	0	0	0	0	0	0	0
その他	772	3	0	19	15	10	20	150	989
事業	89	0	0	0	0	0	0	28	117
計	21,465	4,173	0	487	390	398	608	6,653	34,174

(オ) 事業実施状況

a. コース実施状況

単位：人

No.	事業名	実施期間	実施場所	参加者 延べ人数
1	ウォーキングラリー	2/23	運動公園 陸上競技場	※中止
2	アクアスロンをはじめよう	8/25	運動公園 屋内プール 陸上競技場	※中止
3	運動会直前かけっこ教室	4/17	陸上競技場	16
4	ベイシティマラソン 直前対策講座(3km)	1/8	陸上競技場	3
5	ベイシティマラソン 直前対策講座(10km)	1/18	陸上競技場	5
6	全速力100m走	8/7	陸上競技場	※中止
7	ナイトラン	9/25	陸上競技場 運動公園	※中止
8	フルマラソンに挑戦	2/12	陸上競技場 運動公園	※中止
9	ボールパークヨガ	10/23	野球場	79
10	親子でスケートボード	3/28	スケート ボード場	※中止
11	スケートボードをはじめよう	3/28	スケート ボード場	※中止

12	ストラックアウト スピードガンに挑戦	2月～3月	野球場	※中止
13	4月に向けてかけっこ講座	3/19	陸上競技場	※中止
合 計				103

※新型コロナウイルス感染症拡大防止のため中止

b. ジュニアスポーツクラブ事業実施状況

単位：人

No.	事業名	実施日・期間	実施場所	参加者 延べ人数
1	ジュニア陸上	1月～3月	陸上競技場	※中止

※新型コロナウイルス感染症拡大防止のため中止

c. 指導者付個人使用（教室）実施状況

単位：人

No.	事業名	実施日・期間	実施場所	参加者 延べ人数
1	キッズ・ランニング教室	4月～7月 10月～1月 月1回	陸上競技場	80

d. 観戦型事業実施状況

単位：人

No.	事業名	実施日・期間	実施場所	参加者 延べ人数
1	野球観戦事業	10/16	野球場	※中止
2	うらやすサッカーフェスティバル	8/1	陸上競技場	※中止

※新型コロナウイルス感染拡大防止のため中止

※野球大会の開催はあったが、無観客開催のため観戦事業は中止

e. 測定事業実施状況

単位：人

No.	事業名	実施日・期間	実施場所	参加者 延べ人数
1	自己記録にチャレンジ 1000m・3000m・5000m 記録会	4/16・10/15・ 11/19・12/17	陸上競技場	26

※新型コロナウイルス感染症拡大防止のため中止

f. 地域団体・企業協働事業

単位：人

No.	事業名	開催日	実施場所	料金	参加者数
1	ノルディックウォーキング	2/20	陸上競技場 運動公園	有料	※中止
2	探検ノルディックウォーキング	3/11	陸上競技場 運動公園	有料	※中止
3	タッチラグビーをはじめよう	3/13	陸上競技場	無料	※中止

4	(女子) サッカー交流戦	11/23	陸上競技場	無料	124
5	アスリートスクール	3/29	陸上競技場	有料	※中止
6	親子でフットサル	3/30	スポーツコート	有料	※中止
7	女性のためのフィットネストレーニング	9/11	運動公園 陸上競技場	有料	※中止
8	ボディコンディショニング	8/8	運動公園 陸上競技場	有料	※中止
9	浦安市内探検ノルディックウォーキング	3/11	運動公園 浦安市内	有料	※中止
10	1DAY 大会 (フットサル)	3/30	スポーツコート	無料	※中止
合計					124

※新型コロナウイルス感染症拡大防止のため中止

g. スポーツ活動サポート事業

No.	事業名	開催期間	実施場所
1	施設利用情報の提供サービス 市内活動チーム情報 (ブリオバッカ浦安・日本航空ラグビー部 JAL WINGS)	通年	競技場窓口

h. 東京 2020 オリンピック・パラリンピック関連事業

No.	事業名	実施日・期間	実施場所	参加者 延べ人数
1	オリンピック・パラリンピック種目体験事業	8/21	陸上競技場	※中止

※新型コロナウイルス感染症拡大防止のため中止

(カ) アーチェリー場施設利用状況

	開場日 (日)	利用日数 (日)	利用率 (%)	利用可能 コマ数 (コマ)	利用 コマ数 (コマ)	稼働率 (%)	利用人数 (人)		
							団 体	個 人	計
アーチェリー場	343	335	97.7	1,878	1,131	60.2	2,207	1,118	3,325

開場日は、利用可能日で休場日・保守日等を除いた日数

利用率は、利用日数÷開場日

稼働率は、利用コマ数÷利用可能コマ数

a. スポーツ事業実施状況

No.	事業名	実施日・期間	実施場所	参加者 延べ人数
1	アーチェリー・春	6/5～7/3	アーチェリー場	26
2	アーチェリー・秋	10/2～10/30	アーチェリー場	32
3	アーチェリー・木曜	※毎週 木曜日	アーチェリー場	64
4	アーチェリー・土曜	※第2・4土曜日	アーチェリー場	63
合 計				185

※新型コロナウイルス感染症拡大防止のため中止

(キ) 屋外施設利用状況

	開場日 (日)	利用日数 (日)	利用率 (%)	利用可能 コマ数 (コマ)	利用 コマ数 (コマ)	稼働率 (%)	利用人数 (人)		
							団 体	個 人	計
野球場	299	223	74.6	1,533	900	58.7	19,085	0	19,085
軟式野球場	275	156	56.7	2,441	897	36.7	18,088	0	18,088
テニスコート	169	165	97.6	6,148	4,134	67.2	12,944	0	12,944
スポーツコート	342	326	95.3	5,607	1,678	29.9	25,812	0	25,812
スケートボード場	344	323	93.9					10,180	10,180
計	1,429	1,193	83.5	15,729	7,609	48.4	75,929	10,180	86,109

稼働日は、利用可能日で休場日・保守日などを除いた日数

利用率は、利用日数÷開場日

稼働率は、利用コマ数÷利用可能コマ数

※令和3年4月20日(火)から8月19日(木)まで、まん延防止等重点措置適用及び緊急事態宣言発令に伴い19時閉場。

※令和3年8月20日(金)から8月31日(火)まで、緊急事態宣言発令に伴い17時閉場。

※令和3年9月1日(水)から9月12日(日)まで、緊急事態宣言発令に伴い休止。(管理棟の窓口業務のみ実施)

※令和3年9月13日(月)より再開したが、市内者のみ利用可。10月25日(月)より市外者の利用可。

※令和4年1月21日(金)から3月21日(月)まで、まん延防止等重点措置適用に伴い19時閉場。

※令和4年3月22日(火)より通常開場となったが、市内者のみ利用可。

※テニスコートは令和3年10月7日から令和4年3月31日まで照明改修工事のため休止。

※軟式野球場は令和4年2月7日から3月11日まで内野整備のため休止。

(2) 浦安市中央武道館事業

中央武道館は、新規事業として幼児向けに「チャレンジ障害物走」、高齢者向けに「シニアいきいきミニレッスン」を実施した。

新たな展開として浦安公園で「青空エアロ・青空ストレッチ」、日頃スポーツに接する機会の少ない方を対象に街中をめぐるウォーキング事業を積極的に開催し、コロナ禍に対応した屋外事業を強化した。特に「謎解きウォーキング」は、多くの参加者から浦安の再発見ができたことと好評を得た。

また、中央武道館に初めて来館した方も多くいたことから、新たな利用者層の獲得ができた事業となった。

毎週開催の各種ミニレッスンは、コロナ禍でも運動できる場を提供できたことに加え、参加者同士のコミュニケーションの場となったことから、参加者のこころと身体の健康の維持に寄与できた。

ア. 施設利用状況

	開館日 (日)	利用日数 (日)	利用率 (%)	利用可能 コマ数 (コマ)	利用 コマ数 (コマ)	稼働率 (%)	利用人数：(人)		
							団体	個人	計
第一武道場	309	309	100.0	1,659	1,265	76.3	25,986	786	26,772
第二武道場	309	309	100.0	1,659	1,571	94.7	28,665	848	29,513
会議室	309	212	68.6	3,318	374	11.3	857		857
トレーニング室	309	309	100.0	1,659	1,659	100.0		17,414	17,414
保育・託児							15		15
計	1,236	1,139	92.2	8,295	4,869	58.7	55,523	19,048	74,571

開館日は、利用可能日で休館日・保守日等を除いた日数

利用率は、利用日数÷開館日

稼働率は、利用コマ数÷利用可能コマ数

※令和3年4月19日(月)までトレーニング室は20時閉場。(他は21時閉館)

※令和3年4月20日(火)から8月19日(木)まで、まん延防止等重点措置適用及び緊急事態宣言発令に伴い19時閉館。

※令和3年8月20日(金)から8月31日(火)まで、緊急事態宣言発令に伴い17時閉館。

※令和3年9月1日(水)から9月30日(木)まで、緊急事態宣言発令に伴い休止。(窓口業務のみ実施)

※令和3年10月1日（金）より再開したが、市内者のみ利用可。10月25日（月）より市外者の利用可。

※令和4年1月21日（金）から3月21日（月）まで、まん延防止等重点措置適用に伴い19時閉館。

※令和4年3月22日（火）より通常開館となったが、市内者のみ利用可。

イ. 主催者別利用団体数

単位：団体

	官公庁	武道館	学校・幼稚園	体育団体		サークル		社教団体	合計
				認定	非認定	認定	非認定		
第一武道場	5	194	0	678	0	0	193	0	1,070
第二武道場	5	108	0	308	0	0	1,384	0	1,805
会議室	1	209	0	28	0	0	20	0	258
計	11	511	0	1,014	0	0	1,597	0	3,133

ウ. 使用料有無別利用団体数

単位：団体

	有料	無料	計
第一武道場	871	199	1,070
第二武道場	1,692	113	1,805
会議室	48	210	258
計	2,611	522	3,133

エ. 種目別団体利用人数

単位：人

	第一武道場	第二武道場	会議室	保育託児	計
柔道	4,498	112	0	0	4,610
剣道	0	5,688	0	0	5,688
合気道	9,076	0	0	0	9,076
居合道	0	1,228	0	0	1,228
空手	148	887	0	0	1,035
ジャズダンス	54	933	0	0	987
バウンドテニス	0	2,840	0	0	2,840
卓球	0	7,936	0	0	7,936
体操	6,419	201	0	0	6,620

太極拳	0	2,306	0	0	2,306
なぎなた	0	336	0	0	336
練功	0	584	0	0	584
バレエ	190	2,032	0	0	2,222
少林寺拳法	660	0	0	0	660
杖道	0	418	0	0	418
エアロビクス	0	663	0	0	663
その他	0	0	857	0	857
事業	4,941	2,501	0	15	7,457
計	25,986	28,665	857	15	55,523

オ. 種目別個人利用状況

単位：人

	第一武道場	第二武道場	計
柔道	126	0	126
剣道	0	16	16
合気道	74	1	75
居合道	2	72	74
空手	15	26	41
ジャズダンス	42	146	188
バウンドテニス	0	0	0
卓球	0	547	547
体操	527	33	560
太極拳	0	0	0
なぎなた	0	0	0
バレエ	0	0	0
少林寺拳法	0	0	0
杖道	0	7	7
計	786	848	1,634

カ. 主催スポーツ事業実施状況

(ア) コース実施状況

単位：人

No.	事業名	実施日・期間	実施場所	参加者 延べ人数
1	夏休み空手道	7/25～8/29 (※8/8, 8/22, 8/29 は中止)	第二武道場	幼児 51 小学生 70
2	夏休みなぎなた	7/31～8/28 (※8/7, 8/21, 8/28 は中止)	第二武道場	8
3	太極拳	10/2～10/30	第二武道場	65
4	ヨガ体操1	7/6～7/20	第一武道場	90
5	ヨガ体操2	11/2～11/16	第一武道場	102
6	真向法体操	1/9～1/30 (※1/23, 30 は中止)	第一武道場	27
7	親子体操1	7/28～8/25 (※8/4, 8/18, 8/25 は中止)	第一武道場	17
8	親子体操2	11/10～12/1	第一武道場	34
9	謎解きウォーキング	10/1～11/30	浦安市内近隣	武道館 大人 113 子供 29 体育館 大人 17 子供 9
10	フォトラリーウォーキング	6/5	浦安市内近隣	11
11	フォトラリーウォーキング	9/4	浦安市内近隣	※中止
12	フォトラリーウォーキング	11/27	浦安市内近隣	5
13	フォトラリーウォーキング	3/26	浦安市内近隣	※中止
14	ポイントを知って動こう！ ローラーエクササイズ編	11/4～11/25	第一武道場	31
15	ポイントを知って動こう！ サーキットトレーニング編	2/3～2/24	第一武道場	※中止
16	女性のための合気道	11/4～11/25	第一武道場	17
17	ゲンキッズ体操1	6/12	第一武道場	4
18	ゲンキッズ体操2	10/30	第一武道場	5
19	ゲンキッズ体操3	12/11	第一武道場	7
20	ゲンキッズ体操4	3/12	第一武道場	※中止
21	青空エアロ	5/10、10/11、12/13 (※6/14, 8/9, 2/14 は中止)	浦安公園	106
22	青空ストレッチ	5/24、7/12、11/8、 1/10 (※9/13、3/14 は中止)	浦安公園	136
合計				954

※新型コロナウイルス感染症拡大防止のため中止

(イ) 特化事業実施状況

単位：人

No.	事業名	実施日・期間	実施場所	参加者 延べ人数
1	ピラティス（夏）	6 / 2 ~ 6 / 23	第一武道場	87
2	ピラティス（秋）	10 / 6 ~ 10 / 27	第一武道場	57
3	小学生ダンスダンス	10 / 3 ~ 10 / 31	第二武道場	91
4	筋トレ！ナイトエクササイズ ミニレッスン	4 / 12 ~ 3 / 28	第二武道場	54
5	リズム体操ミニレッスン	4 / 12 ~ 3 / 28	第二武道場	473
6	マイペース筋トレ ミニレッスン	4 / 6 ~ 3 / 29	第一武道場	1,183
7	シニアいきいき ミニレッスン	4 / 6 ~ 3 / 29	第一武道場	215
8	じっくりエクササイズ ミニレッスン	4 / 7 ~ 3 / 30	第一武道場	1,296
9	エアロビクス ミニレッスン	4 / 8 ~ 3 / 31	第二武道場	1,650
10	ゆるストレッチ ミニレッスン	4 / 9 ~ 3 / 25	第一武道場	750
11	いすで元気 ミニレッスン	4 / 9 ~ 3 / 25	第一武道場	476
12	わんぱくパーク	4 / 11 ~ 3 / 27	第一武道場	幼児 225 小学生 136
13	チャレンジ障害物走	4 / 8 ~ 3 / 31	第一武道場	221
合 計				6,914

※新型コロナウイルス感染症拡大防止のため一部中止

キ. 子育て支援事業

単位：人

No.	目的	開催日	実施場所	料金	参加者 延べ人数
1	トレーニング室利用支援託児	通年	託児スペース	有料	※中止
2	スポーツコース保育	通年	託児スペース	有料	15
合 計					15

※新型コロナウイルス感染症拡大防止のため中止

(3) 浦安市営東野プール事業

市営東野プールは、利用を市在住の方のみとし、利用定員を設けてオンライン予約システムを初めて導入し、午前の部・午後の部の完全入れ替え制とするなど感染防止対策を講じて2年振りに開場した。

各種事業は中止となったが、開場期間中は利用者の「安全・安心」を最優先として、開場前の排水口などの蓋や吸い込み防止金具が適正に取り付けられているかなど、安全点検を確実に行った。

水質管理やプール場内の衛生管理の徹底をはじめ、プール監視員を適切に配置するとともに施設内外に巡回警備員を配置して安全管理と事故防止・路上駐車対策等に取り組んだ。

閉場期間は、機械警備だけに頼らず職員による巡回を適宜行い、防犯及び事故の防止、並びに施設内外の美化、停止設備の確認を行うなど維持管理に努めた。

ア. 開場期間等

開 場 期 間	7月16日(金)から8月31日(火) 開場47日
開 場 時 間	午前の部 午前9時～午後0時15分 午後の部 午後1時～午後4時15分 ※利用時間は2時間まで
利 用 対 象	浦安市在住の方
利 用 定 員	午前の部・午後の部 各350人

※新型コロナウイルス感染症拡大防止のためプール場内での食事禁止、水泳遊具の一部使用制限を設けて営業

イ. 利用状況

単位：人

	大 人	小 人	計
利 用 者 数	6,505	10,575	17,080

ウ. スポーツコース事業

単位：人

No.	事業名	実施日	参加者人数
1	サマージュニアスイミングA	8/2・3・5・6	※中止
2	サマージュニアスイミングB	8/16・17・19・20	※中止

※新型コロナウイルス感染症拡大防止のため中止

エ. スポーツ教室事業

単位：人

No.	事業名	実施日	参加者人数
1	安全水泳・着衣泳体験	8/2・3・5・6・ 16・17・19・20	※中止

※新型コロナウイルス感染症拡大防止のため中止

オ. イベント・大会事業

単位：人

No.	事業名	実施日	参加者人数
1	自己記録にチャレンジ	8/14	※中止

※新型コロナウイルス感染症拡大防止のため中止

【収益事業：公益目的事業の継続的推進に資するための事業】

(1) 浦安市営自転車駐車場事業

市営自転車駐車場は、コロナ禍の影響を踏まえ、利用状況に応じて現地係員の配置人数及び時間の縮減など、効率的な人員配置を行うとともに感染防止対策の徹底と併せ、安全・安心を第一にした施設運営を行った。

24 時間申請・支払が可能な定期利用 Web 申請の受付を引き続き実施したほか、一時利用者へ向けた交通系 IC カード決済による支払い可能駐車場を増やし、キャッシュレス化を推し進めた。

また、防犯上の観点から監視カメラの増設、場内照明の LED 器具への交換や拡張した駐車場に照明設備を増設するなど設備投資を行った。

計画していた自転車安全利用啓発事業「チャリフェス」や幼児を対象とする安全利用教室は中止となったが、「自転車ルール応援チアキャラバン」事業は、市民まつりに登録団体が出演し、啓発活動を行った。

放置自転車対策では、放置自転車の実態にあわせ、係員の巡回経路等を都度見直し、引き続き放置自転車の減少に努め、効率的で効果的な放置自転車対策を行った。

ア. 定期利用状況

単位：台

	浦安駅	新浦安駅	舞浜駅	計
自転車	752,600	1,014,353	276,423	2,043,376
原付	21,171	14,914	11,776	47,861
計	773,771	1,029,267	288,199	2,091,237

※午前9時現在の実測（延べ台数）

イ. 一時利用状況

単位：台

自転車	原付	自動二輪 (125CC まで)	自動二輪 (125CC 超)	計
1,145,194	9,423	9,965	5,841	1,170,423

ウ. 移送受入状況

単位：台

自転車	原付	計
910	23	933

エ. 返還状況

単位：台

自転車	その他 (自転車)	原付	その他 (原付)	計
451	75	24	0	550

「その他」は、盗難等による無料返還

オ. 処分（決定）状況

単位：台

自転車	原付	計
725 ※ (99)	5	730 ※ (99)

※()は、リサイクル台数で処分（決定）台数に含む

(2) 浦安市墓地公園事業

「コミュニティが生き続ける公園墓地」を運営テーマとして、墓参者が気持ちよくお参りできるよう植栽や芝生管理などを行い良好な環境を保ったほか、園内の花壇に四季折々の草花の植え付けをボランティア団体と連携して行った。

継続事業として、代理墓参等の実施、仏事用品に加え、長期納骨堂の扉部分に取り付ける家名プレートの販売を行ったほか、お盆・お彼岸の繁忙期に浦安駅・新浦安駅からの無料シャトルバスを運行し、墓参者の利便性向上を図った。

収益事業の供花及び線香の販売は、自主販売を強化し引き続き収益の増加を図った。また、浦安市石材事業協同組合による墓石相談コーナーを管理事務所から休憩所へ移設するとともに、供花販売所を増設した。

ア. 無料シャトルバス利用者

No	実施月	延べ利用者数	備考
1	8月	271人	お盆
2	9月	352人	秋のお彼岸
3	3月	383人	春のお彼岸
計		1,006人	

イ. 墓所墓碑設置状況及び複合霊堂収蔵数及び樹林墓地埋蔵数

墓所 墓碑設置数 (通常・小型)	複合霊堂 収蔵数			
	短期納骨堂	長期納骨堂 (2体用・6体用)	合葬式墓所	無縁
7,463基	313骨	194骨	47骨	131骨

樹林墓地埋蔵数	一体用	二体用
	797骨	98骨

ウ. 集会施設利用状況

	可能日 (日)	休館日 (日)	保守 (日)	利用 日数 (日)	利用率 (%)	利用可能 時間数 (H)	利用 時間数 (H)	稼働率 (%)	利用 件数 (件)	利用者 数(人)	利用者 平均 (人)
法要室1	365	0	0	140	38.4	2,813.5	234.0	8.3	232	1,660	7.2
法要室2	365	0	0	118	32.3	2,813.5	214.0	7.6	206	1,517	7.4
洋室1	365	0	0	32	8.8	2,813.5	49.0	1.7	33	311	9.4
洋室2	365	0	0	15	4.1	2,813.5	27.0	1.0	15	129	8.6
和室	365	0	0	22	6.0	2,813.5	30.0	1.1	25	171	6.8
計	1,825	0	0	327	17.9	14,067.5	554.0	3.9	511	3,788	7.4

※利用率は、利用日数÷可能日 利用可能時間数は、可能日×可能時間／1日
 通常日 7.0H×90日=630H
 時間延長(夏期) 7.5H×176日=1,320.0H
 時間延長(繁忙) 8.5H×77日=654.5H
 時間延長(繁忙) 9.5H×22日=209.0H 利用可能時間数 2,813.5H
 稼働率は、利用時間数÷利用可能時間数 利用者平均は、利用者数÷利用件数

エ. 代理墓参利用状況

代理墓参利用件数 9件

(3) 浦安市総合公園管理棟等管理事業

総合公園管理棟業務として、園内の危険個所や不具合への応急処置や報告、不審者・不審物の早期発見やごみの回収、トイレ等の巡回・清掃を行い安全で快適な市民から親しまれる公園環境の維持向上に努めた。

なお、新型コロナウイルス感染症拡大防止のため、デイキャンプ場が1年間閉鎖となったが、適宜調理場などの点検を行った。

ア. デイキャンプ場利用状況

利用組数	利用者数	1組平均
※—	※—	※—

※令和3年4月1日から令和4年3月31日までデイキャンプ場は閉鎖

(4) 浦安市運動公園事業

運動公園では、公園遊具や設備の維持管理に努め、芝生や植栽管理を徹底することで子どもから高齢者まで安全に気持ちよく利用できるよう整備を行い、安全で快適な公園機能の充実を図った。

(5) 売店・自動販売機運営事業

ア. 文化施設（文化会館・市民プラザ）

No.	期間	事業名	場所	内容
1	4月～ 3月	飲料等自販機販売 手数料収入	文化会館 市民プラザ	自動販売機での販売
2	4月～ 3月	物品販売手数料収入	文化会館事務室 市民プラザ事務室	舞台用消耗品等の販売

イ. 総合体育館

No.	期間	事業名	場所	内容
1	4月～ 3月	飲料自販機販売 手数料収入	体育館及び敷地 内	自動販売機での販売
2	4月～ 3月	スポーツ用品販売等 商品売上・手数料収入	体育館事務室	スポーツ用品等の販売 及び貸出

ウ. 屋内水泳プール

No.	期間	事業名	場所	内容
1	4月～ 3月	スイミング用品販売 手数料収入	プール受付	スイミング用品の販売

エ. 中央武道館

No.	期間	事業名	場所	内容
1	4月～ 3月	スポーツ用品販売 商品売上収入	武道館事務室	スポーツ用品等の販売

オ. 運動公園屋外施設

No.	期間	事業名	場所	内容
1	4月～ 3月	飲料自販機販売 手数料収入	陸上競技場及び 敷地内等	自動販売機での販売
2	4月～ 3月	スポーツ用品販売等 商品売上・手数料収入	陸上競技場	スポーツ用品等の販売 及び貸出

カ. 東野プール

No.	期間	事業名	場所	内容
1	7月～ 8月	水泳遊具販売 手数料収入	受付窓口	浮輪、ビーチボール等 の販売
2	7月～ 8月	飲料等自販機販売 手数料収入	場内外の入退場 口付近	自動販売機での販売

キ. 墓地公園

No.	期間	事業名	場所	内容
1	4月～ 3月	物品販売等 手数料収入	管理棟内事務室 及び休憩施設等	香典袋、お菓子等の販 売
2	4月～ 3月	供花、線香等 商品売上収入	管理棟内事務室 及び休憩施設等	供花、線香等の販売
3	4月～ 3月	飲料自販機販売 手数料収入	管理棟内ロビー 及び園内	自動販売機での販売

ク. 自転車駐車場

No.	期間	事業名	場所	内容
1	4月～ 3月	飲料自販機販売 手数料収入	駐車場内	自動販売機での販売

ケ. 総合公園

No.	期間	事業名	場所	内容
1	4月～ 3月	飲料自販機販売 手数料収入	管理棟敷地内	自動販売機での販売

コ. 青少年館

No.	期間	事業名	場所	内容
1	3月	公園遊具 商品売上収入	青少年館事務所	公園遊具の販売

3. 理事会に関する事項

(令和4年3月31日現在)

会議名	開催年月	件名	
第48回 理事会 (みなし 決議)	令和3年 4月27日 (決議があつ たとみなされ た日)	提案事項	役員賠償責任保険の契約内容の件
第49回 理事会	令和3年 5月24日	報告事項	令和3年度業務執行報告 (事業活動の状況について)
		第1号議案	令和2年度事業報告について
		第2号議案	令和2年度決算について
		第3号議案	第23回評議員会の招集について
第50回 理事会 (みなし 決議)	令和3年 7月19日 (決議があつ たとみなされ た日)	提案事項	評議員候補者推薦の件
第51回 理事会	令和3年 11月17日	第1号議案	コンプライアンス・リスクマネジ メントに関する規程の一部を改正 する規程の制定について
		報告事項	令和3年度業務執行報告 (指定管理者の候補者の選定について) (事業活動の状況について) (ロードマップの進捗について) (期中監査について)

第 52 回 理事会	令和 4 年 3 月 16 日	報 告 事 項	令和 3 年度業務執行報告 (事業活動の状況について)
		第 1 号議案	処務規程の一部を改正する規程の 制定について
		第 2 号議案	給与規程の一部を改正する規程の 制定について
		第 3 号議案	役員賠償責任保険の契約内容につ いて
		第 4 号議案	事業所戦略(3か年のロードマッ プ)の改訂について
		第 5 号議案	令和 4 年度事業計画について
		第 6 号議案	令和 4 年度収支予算について
		第 7 号議案	第 24 回評議員会の招集について

4. 評議員会に関する事項

(令和 4 年 3 月 31 日現在)

会議名	開催年月	件 名	
第 23 回 評議員会	令和 3 年 6 月 10 日	報告事項 1	第 49 回理事会の決議内容等について
		報告事項 2	令和 2 年度事業報告について
		第 1 号議案	令和 2 年度決算について
		第 2 号議案	監事の選任について
第 24 回 評議員会	令和 4 年 3 月 25 日	報 告 事 項	第 52 回理事会の決議内容等について
		第 1 号議案	令和 4 年度事業計画について
		第 2 号議案	令和 4 年度収支予算について

5. 評議員選定委員会に関する事項 (令和4年3月31日現在)

会議名	開催年月	件名	
第7回 評議員 選定 委員会 (みなし 決議)	令和3年 7月27日 (決議があっ たとみなされ た日)	提案事項	評議員選任の件

6. 決算監査に関する事項 (令和4年3月31日現在)

会議名	開催年月	件名	
令和2年度 決算監査	令和3年 5月12日 5月13日	(1) 令和2年度事業報告について (2) 令和2年度決算について	

7. 千葉県(行政庁)への定期提出書類に関する事項

(令和4年3月31日現在)

提出年月日	件名
<p>令和3年 6月30日</p>	<p>事業報告書等に係る提出書</p> <ul style="list-style-type: none"> (1) 財産目録 (2) 役員等名簿 (3) 理事、監事及び評議員に対する報酬等の支給の基準を記載した書類 (4) 一般社団法人及び一般財団法人に関する法律第129条第1項に規定する計算書類等 (5) 公益社団法人及び公益財団法人の認定等に関する法律施行規則第28条第1項第2号に掲げる書類 (6) 公益社団法人及び公益財団法人の認定等に関する法律施行規則第38条第1項第2号及び3号に掲げる書類 (7) 滞納処分に係る国税及び地方税の納税証明書
<p>令和4年 3月31日</p>	<p>事業計画書等に係る提出書</p> <ul style="list-style-type: none"> (1) 事業計画書 (2) 収支予算書 (3) 資金調達及び設備投資の見込みについて (4) (1)から(3)までに掲げる書類については理事会(評議員会の承認を受けた場合にあつては、及び当該議員会)の承認を受けたことを証する書類

8. 役員に関する事項

(令和4年3月31日現在)

役職名	人数	氏名	備考
理事長	1	石川 豪三	
業務執行理事	1	花田 幸雄	
理事	5	塩谷 祐司 佐藤 健治 樋野 賢二 勝野 千恵子 中川 直子	
監事	2	山崎 勝己 松原 創	

9. 評議員に関する事項

(令和4年3月31日現在)

氏名	備考
細田 玲子	
岡安 栄一	
塩塚 保	
小林 澄子	
青木 順一	
進藤 順子	
西尾 健一	

10. 評議員選定委員に関する事項

(令和4年3月31日現在)

氏名	備考
岡安 栄一	評議員
山崎 勝己	監事
西野 明	事務局長
関口 徳雄	外部委員
荻野 孝良	外部委員

11. 職員に関する事項

(1) 職員の状況

(令和4年3月31日現在)

区分	派遣職員	正規職員	非正規職員	計
事務局長		1		1
事務局次長		3		3
課長		2		2
室長		1		1
所長		2		2
主幹		2		2
施設長		2		2
副所長		1		1
係長		8		8
主任		10		10
主事		27		27
非正規職員			324	324
計	0	59	324	383

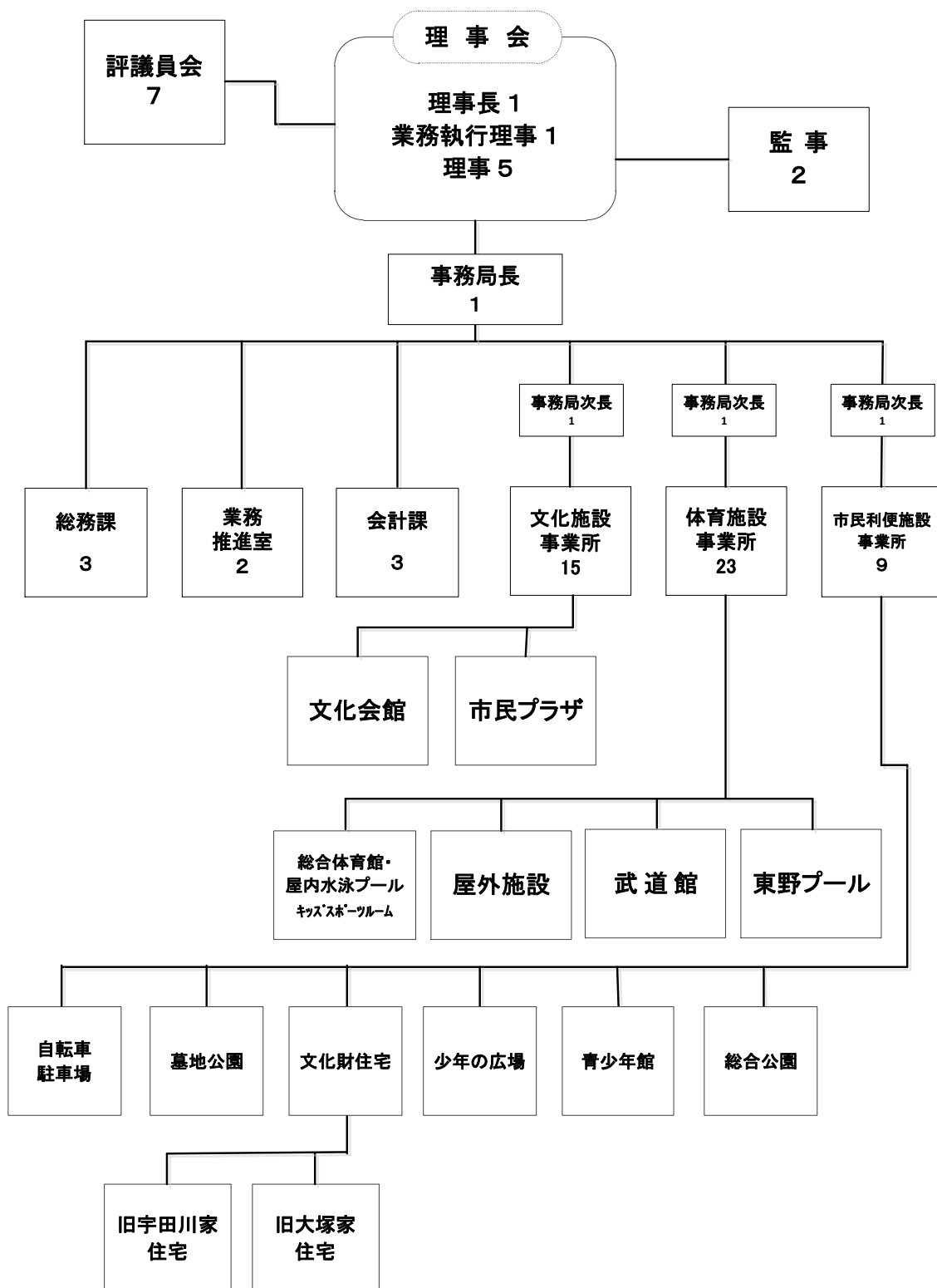
(2) 施設勤務の状況

(令和4年3月31日現在)

区 分	派遣職員	財団職員	非正規職員	計
事務局本部		9	0	9
総務課・業務推進室・会計課			0	
文化施設事業所		16	20	36
文化会館			13	
市民プラザ			7	
体育施設事業所		24	131	155
総合体育館			37	
屋内水泳プール			62	
屋外施設			16	
中央武道館			16	
東野プール			0	
市民利便施設事業所		10	173	183
市営自転車駐車場			117	
墓地公園			21	
文化財住宅			8	
少年の広場			0	
青少年館			13	
総合公園			14	

(3) 財団組織の状況

(令和4年3月31日現在)



※非正規職員人数は除く

12. 附属明細書（定款に定める事業内容について補足すべき重要な事項）

令和3年度事業報告書には、「一般社団法人及び一般財団法人に関する法律施行規則」第34条第3項に規定する附属明細書「事業報告の内容を補足する重要な事項」が存在しないので作成しません。