

ギャラリー1、2、3ご利用時には事前打合せが必要です。

☆打ち合わせまでの流れ

ホールご利用日から1ヶ月ほど前（申請時に1ヶ月を切っている場合は近日中）に、申請書に記載された会場責任者の方へご連絡をし、日程の調整をさせていただきます。決定した打合せ日に、市民プラザまでお越しください。

☆打ち合わせ内容

- ・催し物内容の確認
- ・タイムスケジュールの確認
- ・ギャラリー1、2、3 利用時の注意事項の確認
- ・パネルレイアウトの確認
- ・附帯設備費用の概算見積書の発行

☆時間の目安

1時間程度（内容により、前後する可能性がございます）

☆ご用意いただくもの

- ・パネルレイアウト図
- ・チラシなどございましたらお持ちください。

※チラシなどは校正のできる段階でお持ちいただき、内容の確認をさせていただきます。

☆下見についてのお願い

- ・ギャラリー1、2、3の空き状況により、下見も承っております。レイアウトのご相談や、こんなことできる？こんなものはある？等、事前に確認したいことがございましたら、下打ち合わせも可能です。

※下見には技術スタッフの立会いが必要です。

ご案内できるスタッフが不在の場合、

当日の下見をお断りさせていただく場合もございます。

事前にご連絡いただき、日時決定後にご来館いただきますよう、お願い致します。

☆よくある質問

Q. 何日前までに打ち合わせを済ませればいいのか？

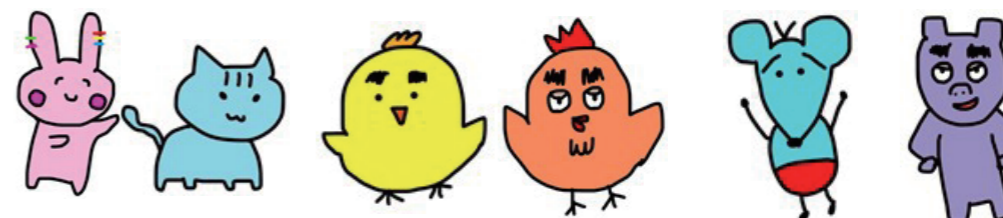
A. 2週間前までを目安に打ち合わせができるよう調整しております。

Q. 技術スタッフはどこまでやってくれるのか？

A. 可動式パネルの設置・撤去、展示物のライティングは技術スタッフが行います。作品の展示作業、机・イスなど備品の設置は皆様をお願いしております。ワイヤーの取り付け方等、ご不明な点はお声かけください。

その他「ステージ知恵袋」という、当施設のホール使用例や、舞台の豆知識が載った冊子も館内に設置しておりますので、あわせてご活用ください。

浦安市民プラザ WAVE101 技術スタッフ
TEL 047-350-3101



ご不明な点がございましたら
技術スタッフまでご相談下さい